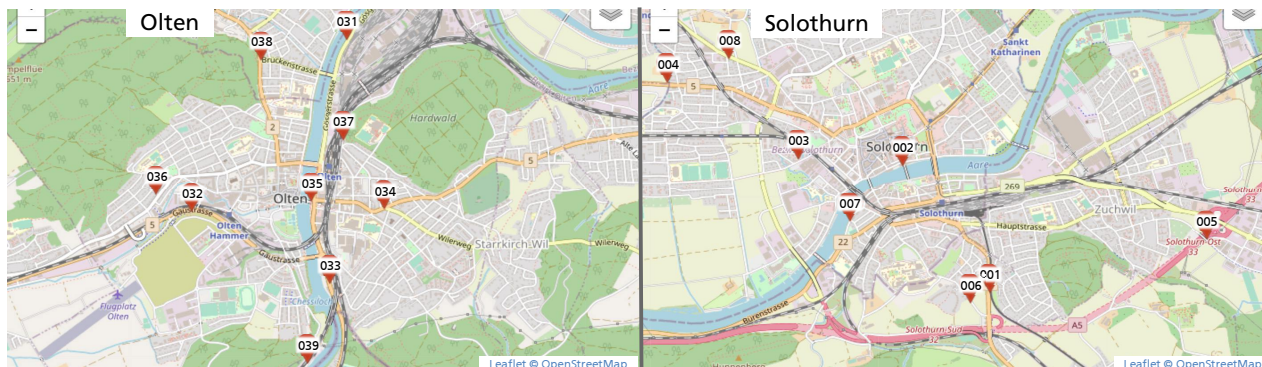


Jahresbericht 2021 – Vergleich Zählstellen Kanton Solothurn

Im Kanton Solothurn wird der Veloverkehr an 17 Standorten mit automatischen Zählgeräten der Firma EcoCounter erhoben. Acht Zählstellen befinden sich in der Agglomeration Solothurn, neun Zählstellen in der Agglomeration Olten. Dieser Jahresbericht beinhaltet einen Vergleich des erfassten Veloverkehrs der Zählstellen im Kanton Solothurn für das Jahr 2021.

Übersicht Zählstellen



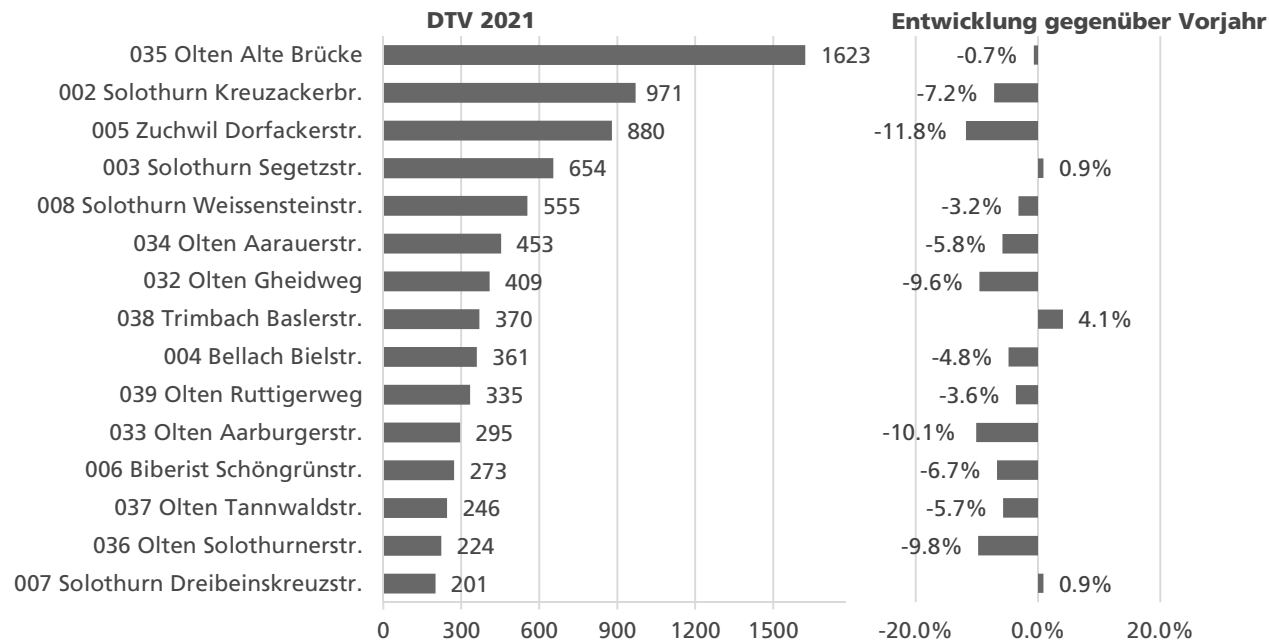
Zählstandorte Olten

- 031 Olten Gösgerstrasse
- 032 Olten Gheidweg
- 033 Olten Aarburgerstrasse
- 034 Olten Aarauerstrasse
- 035 Olten Alte Brücke
- 036 Olten Solothurnerstrasse
- 037 Olten Tannwaldstrasse
- 038 Trimbach Baslerstrasse
- 039 Olten Ruttigerweg

Zählstandorte Solothurn

- 001 Biberist Engestrasse
- 002 Solothurn Kreuzackerbrücke
- 003 Solothurn Segetzstrasse
- 004 Bellach Bielstrasse
- 005 Zuchwil Dorfackerstrasse
- 006 Biberist Schöngrünstrasse
- 007 Solothurn Dreibeinskreuzstrasse
- 008 Solothurn Weissensteinstrasse

Durchschnittlicher täglicher Veloverkehr und Vergleich mit Vorjahr



Bemerkungen

Liegen keine kompletten Jahresdatensätze vor, ist ein Vergleich mit anderen Zählstellen nicht sinnvoll. Dies ist für die Zählstellen Olten Gösgerstrasse (unterschiedliche Messquerschnitte 2020/2021) bzw. Biberist Engestrasse (fehlerhafte Zählungen über längeren Zeitraum) der Fall. Diese Zählstellen sind deshalb nicht in den Grafiken abgebildet.

Monatsbericht September 2021 – Zählstelle 031 Olten Gösgerstrasse

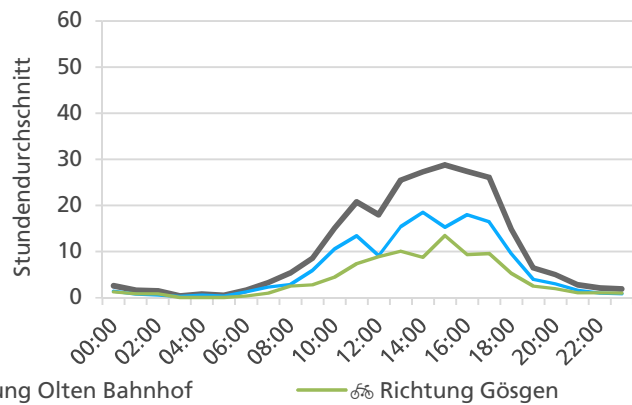
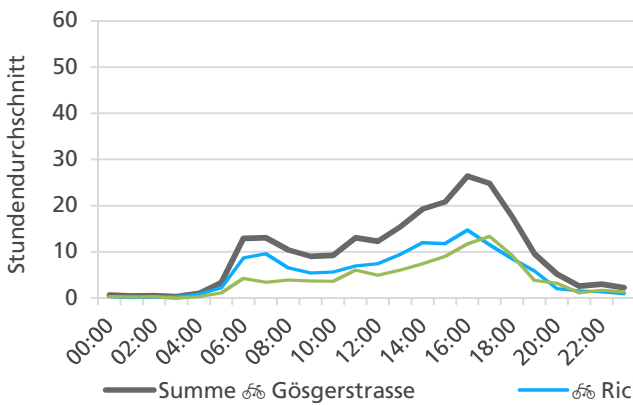
Beschrieb und Situationsplan

Landeskoordinaten: 2'635'570 / 1'245'647



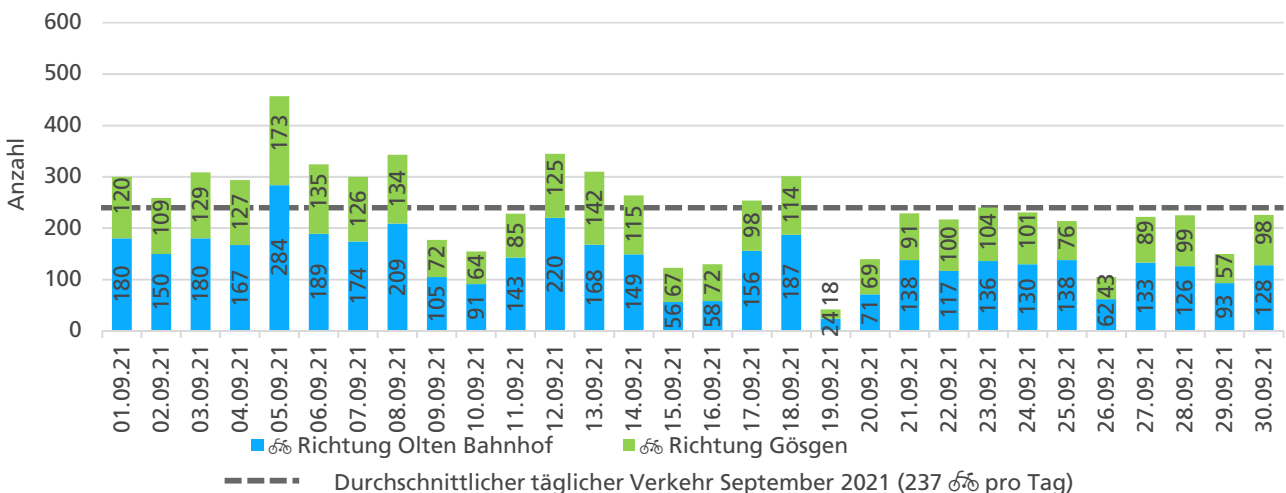
Tagesganglinie werktags (Mo-Fr)

Tagesganglinie Wochenende (Sa-So)



	Summe	Durchschnitt werktags	Durchschnitt Wochenende	Spitzentag
Jahr 2021	7'114 ☹	233 ☹ pro Tag	248 ☹ pro Tag	457 ☹ am Sonntag 05.09.2021
Jahr 2020	-	-	-	
Jahr 2019	-	-	-	

Tageswerte



Bemerkungen

Nach einem längeren Messunterbruch verursacht durch eine Baustelle und technische Probleme können an der Zählstelle "Gösgerstrasse" seit September 2021 sowohl die Velos auf den Radstreifen auf der Kantonsstrasse sowie jene auf dem abseitsgelegenen Radweg gemessen werden.

Monatsbericht Oktober 2021 – Zählstelle 031 Olten Gösgerstrasse

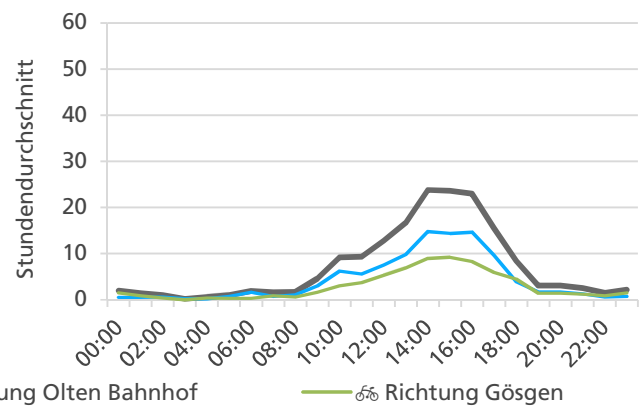
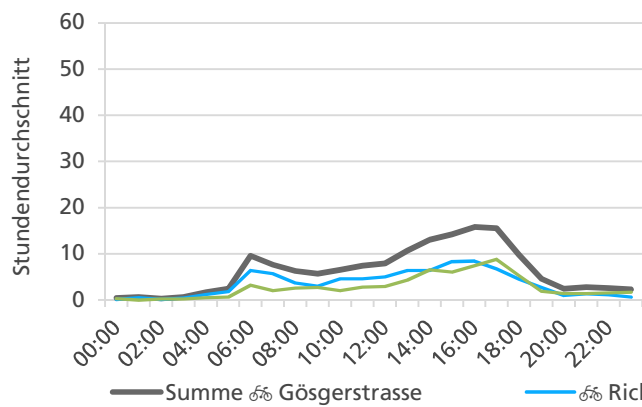
Beschrieb und Situationsplan

Landeskoordinaten: 2'635'570 / 1'245'647



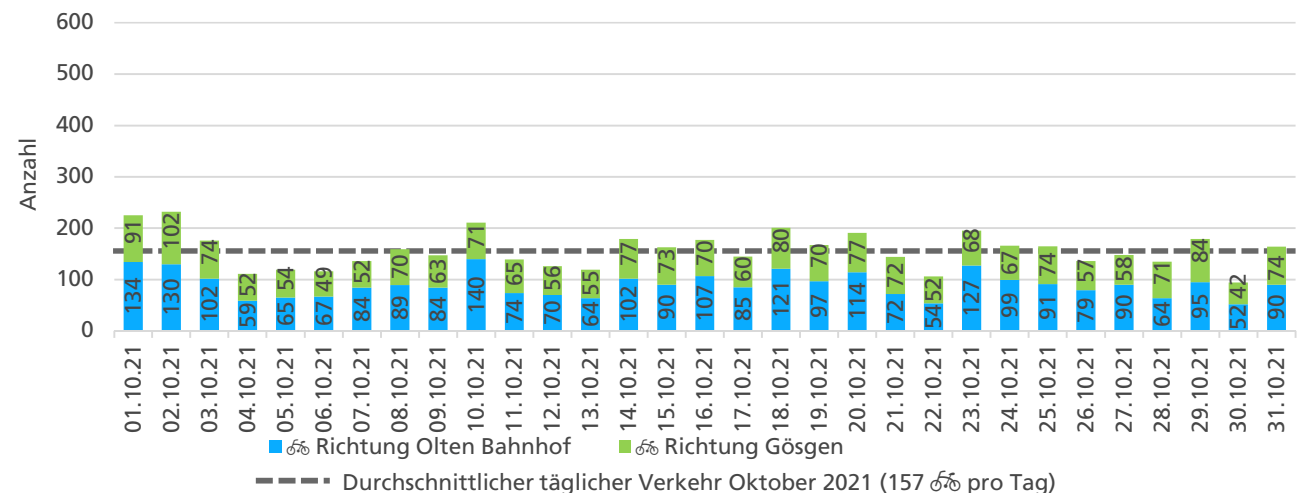
Tagesganglinie werktags (Mo-Fr)

Tagesganglinie Wochenende (Sa-So)



	Summe	Durchschnitt werktags	Durchschnitt Wochenende	Spitzentag
Jahr 2021	4'871 ☞	151 ☞ pro Tag	171 ☞ pro Tag	232 ☞
Jahr 2020	-	-	-	am Samstag,
Jahr 2019	-	-	-	02.10.2021

Tageswerte



Bemerkungen

Monatsbericht November 2021 – Zählstelle 031 Olten Gösgerstrasse

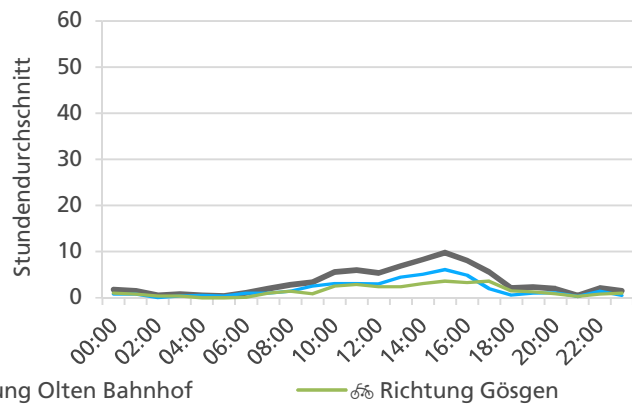
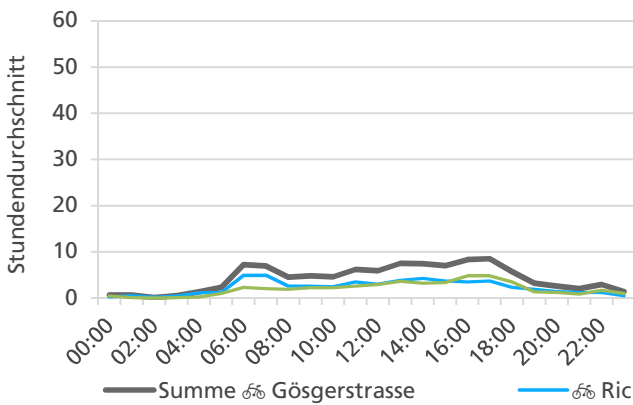
Beschrieb und Situationsplan

Landeskoordinaten: 2'635'570 / 1'245'647



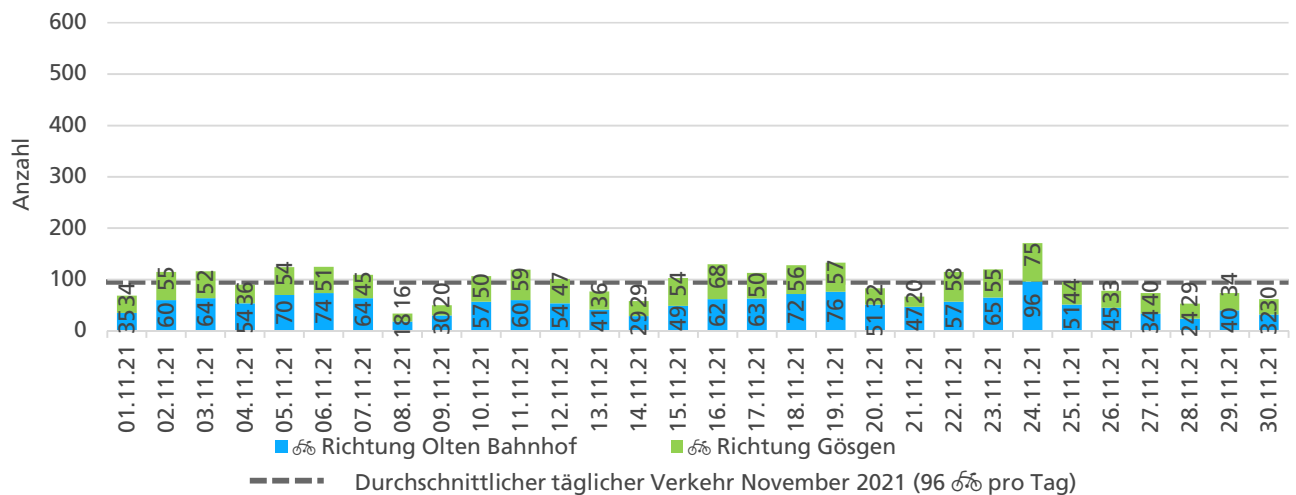
Tagesganglinie werktags (Mo-Fr)

Tagesganglinie Wochenende (Sa-So)



	Summe	Durchschnitt werktags	Durchschnitt Wochenende	Spitzentag
Jahr 2021	2'893 ☞	102 ☞ pro Tag	81 ☞ pro Tag	171 ☞
Jahr 2020	-	-	-	am Mittwoch,
Jahr 2019	-	-	-	24.11.2021

Tageswerte



Bemerkungen

Monatsbericht Dezember 2021 – Zählstelle 031 Olten Gösgerstrasse

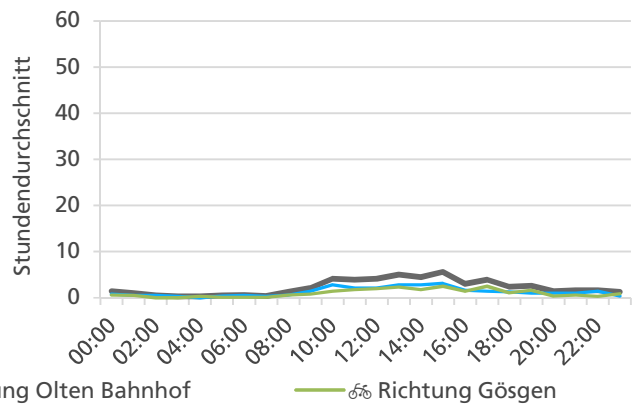
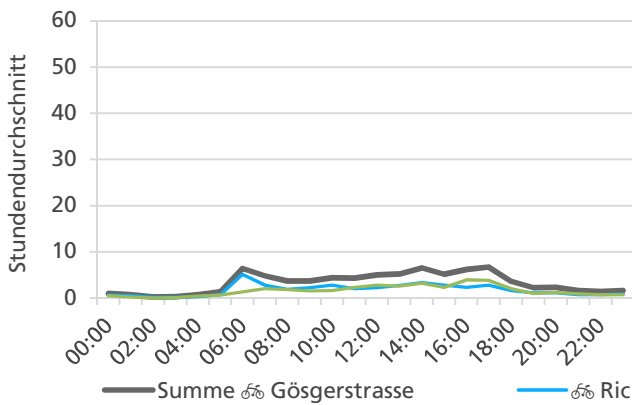
Beschrieb und Situationsplan

Landeskoordinaten: 2'635'570 / 1'245'647



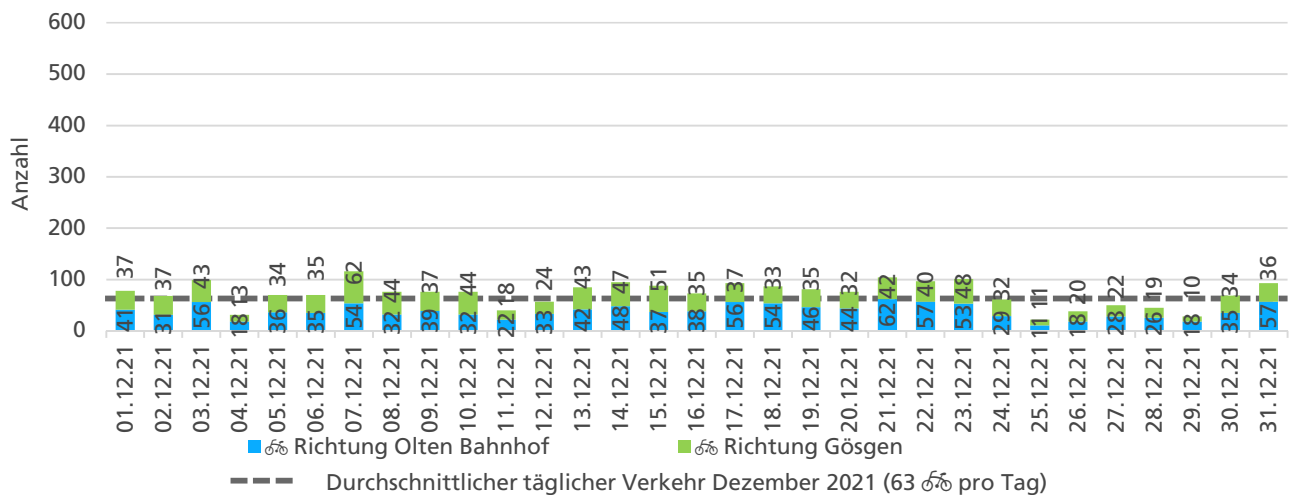
Tagesganglinie werktags (Mo-Fr)

Tagesganglinie Wochenende (Sa-So)



	Summe	Durchschnitt werktags	Durchschnitt Wochenende	Spitzentag
Jahr 2021	2'243 ☞	79 ☞ pro Tag	53 ☞ pro Tag	116 ☞
Jahr 2020	-	-	-	am Dienstag,
Jahr 2019	-	-	-	07.12.2021

Tageswerte



Bemerkungen