

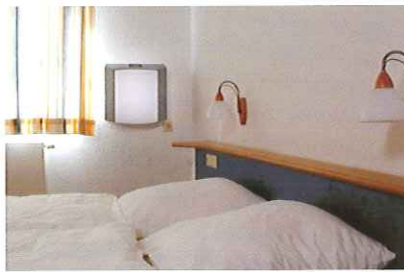
Einsatzgebiete & Funktionsprinzip

Objekt: Hotel
Lüfter: AEROVITAL®

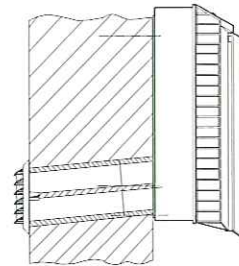


Der SIEGENIA Wandlüfter **AEROVITAL®** schafft im Hotel »Gut Vorwald« eine nahezu pollenfreie Raumluft in den Hotelzimmern und ein gesundes Raumklima, die ruhige und

Einbau: Aussenwand Hotelzimmer



ländliche Umgebung trägt zur Erholung bei. Der leicht zu montierende **AEROVITAL®** führt über den integrierten Wärmetauscher vorgewärmte und mittels Pollenfilter gerei-



nigte Frischluft in den Raum. Die verbrauchte Luft wird nach aussen abgeführt. Durch den Luftaustausch wird die Raumluftfeuchtigkeit gesenkt.

Komfortable Bedienung durch:

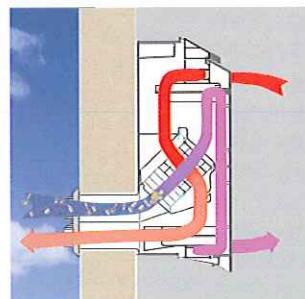
- Die verbrauchte Raumluft wird über einen Wärmetauscher nach aussen geführt
- Frischluft wird angesaugt und durch den Wärmetauscher vorgewärmt
- Die erwärmte Frischluft gelangt durch die seitlichen Öffnungen (verhindern Zuglufterscheinungen) in den Raum

Besonderheiten AEROVITAL®:

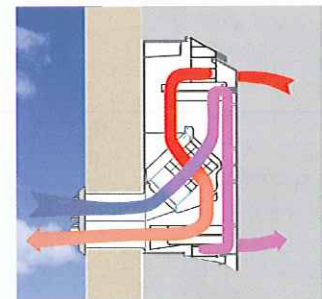
- Automatische Temperatur- und Feuchtesteuerung in Abhängigkeit des Aussenluftzustands
- Ein- und Ausschalten per Fernbedienung
- Anzeige von Raumtemperatur und Luftfeuchtigkeit
- Anzeige von Filterwechselnotwendigkeit

Einfache Montage durch den Fachmann:

- Bohrung einer Ø 12 cm grossen Öffnung in die Aussenwand
- Anbringen von Rohr und Wetterschutz
- Stecker einstecken, Gerät anschalten und entspannen!



Funktionsschema **AEROVITAL®** mit Wärmerückgewinnung und Pollenfilterung



Funktionsschema **AEROLIFE®** mit Wärmerückgewinnung

Funktionsprinzip & Montage

Hinweise auf weitere Einsatzgebiete der SIEGENIA-Lüfter finden Sie in unserer Referenzmappe »Der Atem des Raumes«.



SIEGENIA AUBI®

L Ü F T E N M I T S Y S T E M

SIEGENIA-AUBI KG Beschlag- und Lüftungstechnik
Eisenhüttenstrasse 22 • D-57074 Siegen
Telefon 0271 3931-0 • Telefax 0271 3931-599
www.siegenia.de • info-hotline@siegenia.de

Technische Daten AEROVITAL® & AEROLIFE®

	AEROVITAL®			AEROLIFE®	
Höhe	467 mm			467 mm	
Breite	490 mm			490 mm	
Tiefe (ohne Rohrstützen)	178 mm			178 mm	
Schalldämmung (nach DIN 52210) $D_{s,w}$	52 dB			52 dB	
Luftleistung je Luftstrom	Stufe 1 15 m³/h	Stufe 5 37 m³/h	Stufe 10 55 m³/h	Stufe 1 30 m³/h	Stufe 2 45 m³/h
Eigengeräusch (in Anlehnung an DIN 52210) L_n	19 dB(A)	30 dB(A)	38 dB(A)	23 dB(A)	32 dB(A)
elektr. Leistungsaufnahme CE	15 W	23 W	35 W	8 W	13 W
Elektrischer Anschluss (mit Eurostecker)	230 V~ / 0,15 A			230 V~ / 0,06 A	
Wärmerückgewinnung	max. 50 %			max. 50 %	
Filtertyp	dreilagiger synthetischer Kompositfilter			einlagiger synthetischer Kompositfilter	
Filterklasse	F7			G3	
Farbe Kunststoffgehäuse	weiss/hellgrau			weiss/hellgrau	
Kabelaustritt an der unteren Rückseite des Gerätes Geräte Kabel ca. 1200 mm lang					