



Kanton Basel-Landschaft

 KANTON **solothurn**

Busoptimierung Dorneckberg Gemeindeinformation, 17. April 2012, Büren

Amt für Verkehr und Tiefbau, Kanton Solothurn

Mobilität/Öffentlicher Verkehr, Kanton Basel-Landschaft

Metron AG, Brugg



Busoptimierung Dorneckberg, Präsentation Gemeinden

17. April 2012

1. Begrüssung

2. Ausgangslage

Ludwig Dünbier, AVT SO

3. Metron-Konzept Dorneckberg

Peter Schoop, Metron

4. Ergebnisse Diplomarbeit

Ludwig Dünbier, AVT SO

Claude Begert

5. Synthesevariante

Oliver Biedert, BUD BL

6. Weiteres Vorgehen

Ludwig Dünbier, AVT SO

7. Varia, Diskussion

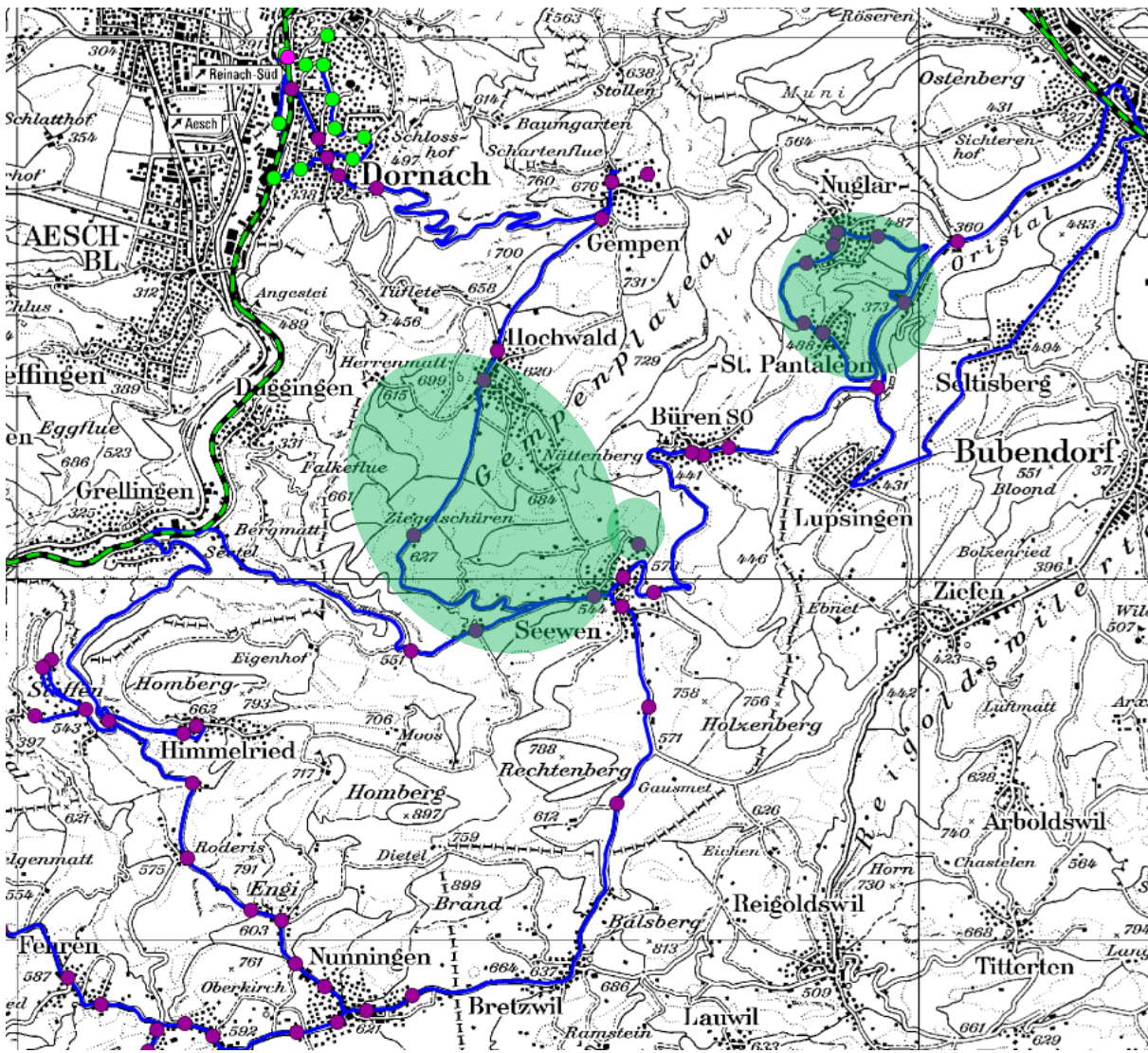
alle



2. Ausgangslage – Busoptimierung Dorneckberg 1. Stufe

Umgesetzte Bausteine:

- Abend- und Sonntagsangebot Nuglar – St. Pantaleon
- Abendangebot Seewen
- Bedienung Museum für Musikautomaten





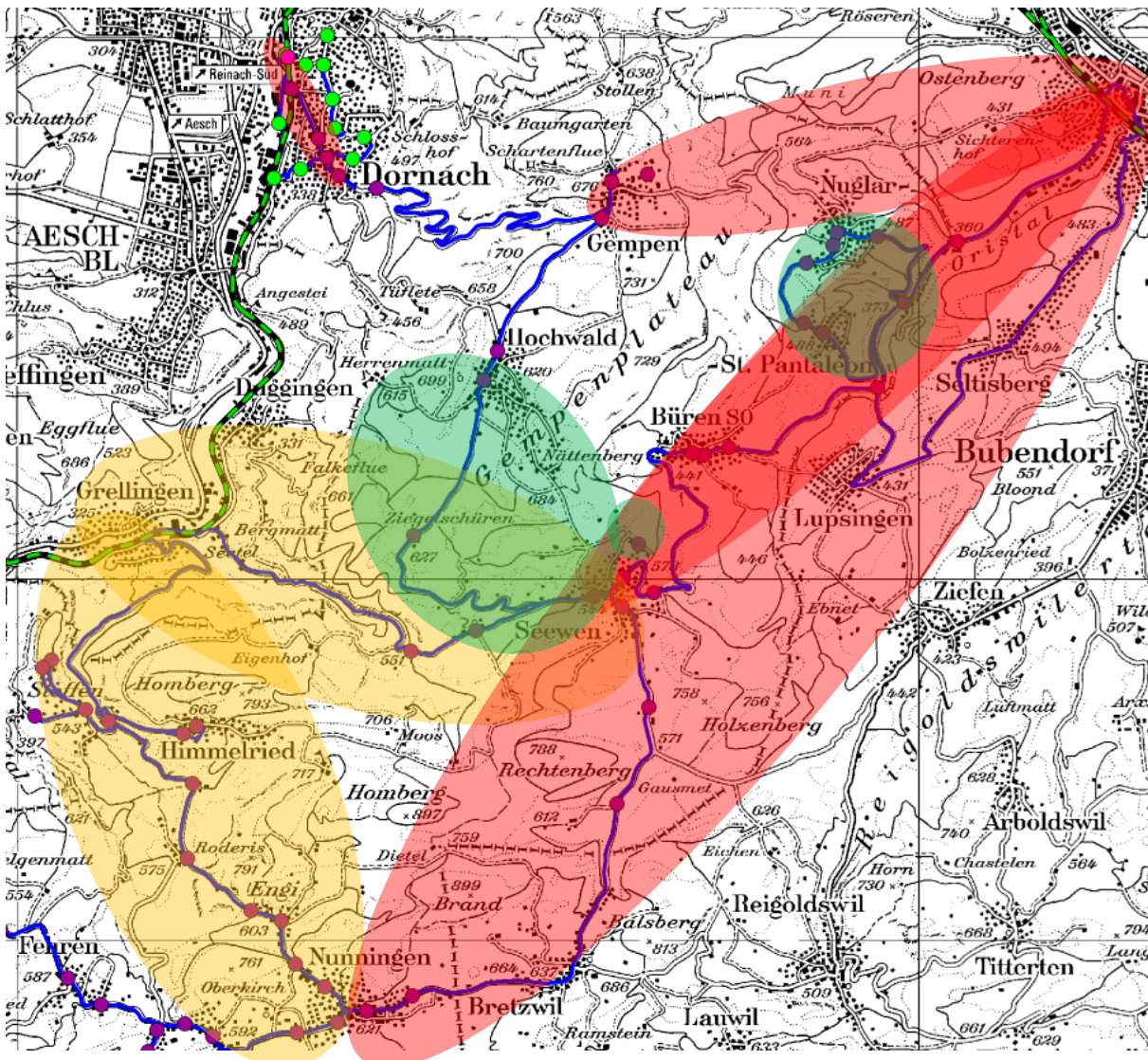
2. Ausgangslage – Busoptimierung Dorneckberg 1. Stufe

Ungelöste Probleme:

- Parallelfahrten abends Linien 66 und 67 in Dornach
- keine regelmässigen Direktfahrten Büren – Liestal
- keine Direktverbindung Nunningen – Bretzwil – Liestal
- keine Direktverbindung Gempen – Liestal

ausserhalb Perimeter

- Auslastung Linien 116/117 Nunningen - Grellingen





3. Metron-Konzept Dorneckberg









- Dorneckberg, Angebotskonzept 2. Stufe (ungelöste Probleme)
- Erweiterung Perimeter auf Frenkentaler
- Gemeinsamer Auftrag BL und SO
- Begleitgruppe mit PostAuto, AAGL und BLT

Fokussieren bei Vorstellung Metron-Konzept auf Teil Dorneckberg



3. Metron-Konzept Dorneckberg

Ergebnisse der Untersuchung Metron aus Sicht Besteller:

- Ausrichten auf Anforderungen gemäss Analysen 
- Schnellverbindung Nunningen – Seewen – Liestal 
- Bedienung Nuglar-St. Pantaleon mit separater Linie 
- günstige Verbundproduktion der Linien Nunningen und Nuglar - Liestal 
- Anschlüsse von Nunningen in Liestal nach Basel (S-Bahn) und an den IC nach Interlaken mit guten Anschlüssen in Olten ins Mittelland 
- Überangebot Nunningen – Seewen (auf wenig ausgelastetem Abschnitt) 
- Aufheben heutige Verbindung (Büren –) Seewen – Hochwald ausser zu Schulbeginn/Schulschluss 
- Betriebskosten, insbesondere auf schwach ausgelastetem Abschnitt Nunningen - Seewen 



4. Ergebnisse Diplomarbeit Claude Begert

Wesentliche Ergebnisse

- Ausbau bisherige Achse Dornach – Gempen – Seewen – Liestal (Beibehalt heutiger Linienführung, allerdings zwischen Büren und Liestal direkt / integrale Bedienung auf gesamter Linienlänge)
- Direktkurs Büren Liestal ohne Umweg via Nuglar/Seltisberg
- Neue Verbindung (Hochwald -) Gempen – Nuglar – Liestal
- Halbstundentakt Dornach – Hochwald montags – freitags
- Meistens Halbstundentakt Liestal - Nuglar montags – freitags
- betrieblich optimierte Lösung
- in Nunningen in Richtung Laufen Anschluss an Zusatzkurs der Linie 111, welcher nur zu gewissen Zeiten verkehrt (würde Anpassung der Linie 111 bedeuten)
- Neue Fahrmöglichkeit zwischen Liestal und Nunningen mit Umsteigen in Seewen (Anschluss: 1 Minute)

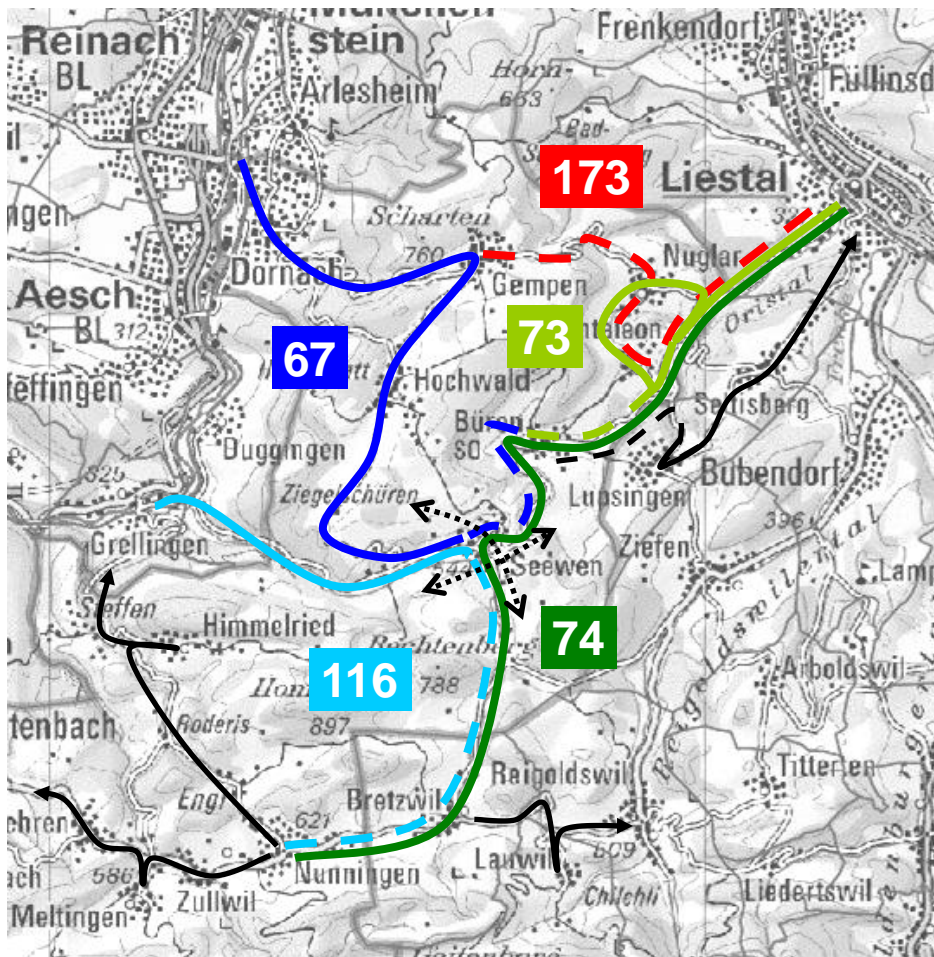


5. Synthesevariante

- Einblick in die Werkstatt; noch nicht jedes Detail liegt fest.
- Kernelemente aus Metron-Untersuchung dienen als Basis für die 2. Stufe der Busoptimierung Dorneckberg.
- Überangebot Nunningen – Seewen (Metron) mit 2 Linien/Stunde auf schwächstem Abschnitt führt zu hohen Abgeltungen.
- Konzept Metron kann ohne Anpassungen nicht umgesetzt werden.
- Diplomarbeit Begert enthält ebenfalls interessante Ansätze.
- Konzept Begert (Diplomarbeit) ist aber finanziell aufwändige Lösung mit teilweise fehlenden Anschlüssen Nunningen (bedürfte Anpassung der Linie 111 – nicht umsetzbar)
- Ziel weiterer Planungen: Zusammenführen der positiven Elemente des Metron-Konzepts und der Diplomarbeit Begert zu einem finanziell tragbaren Gesamtkonzept



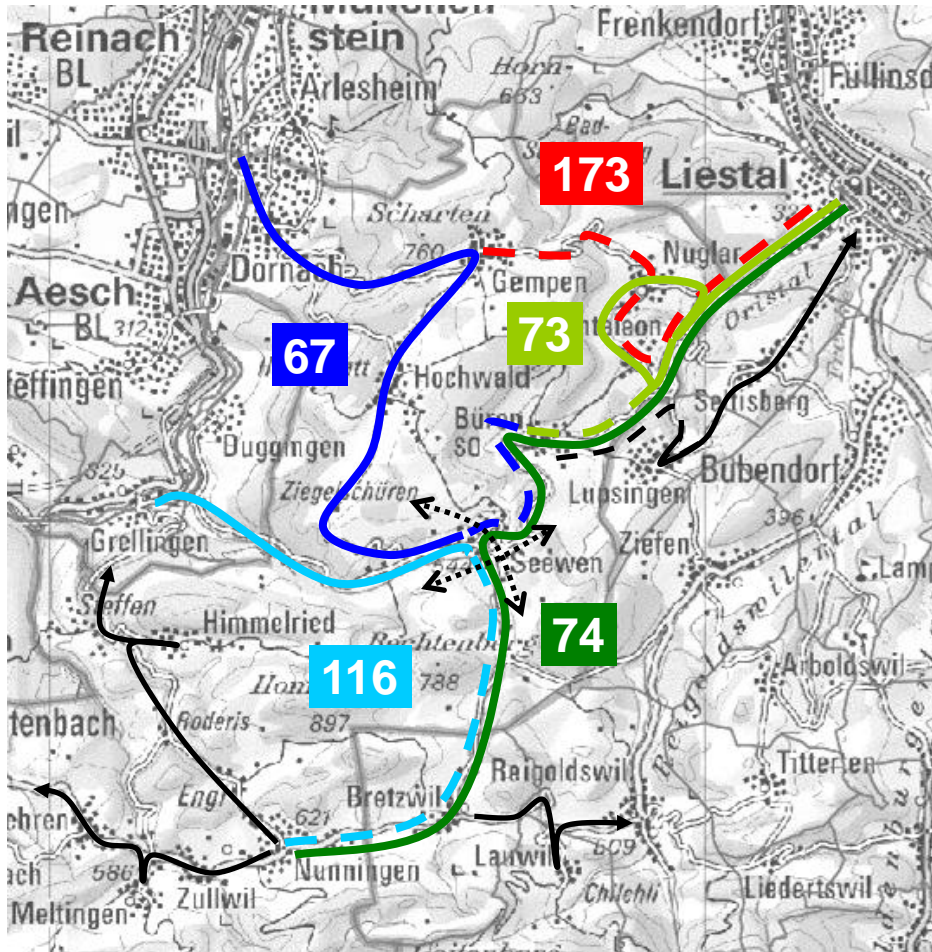
5. Synthesevariante



- Linie 74 Nunningen – Liestal
- Linie 73 Liestal – Nuglar-St. Pantaleon (- Büren)
- Linie 67 Dornach – Seewen (- Büren)
- Linie 116 Grellingen – Seewen (- Nunningen)
- Linie 173 Gempfen – Liestal



5. Synthesevariante

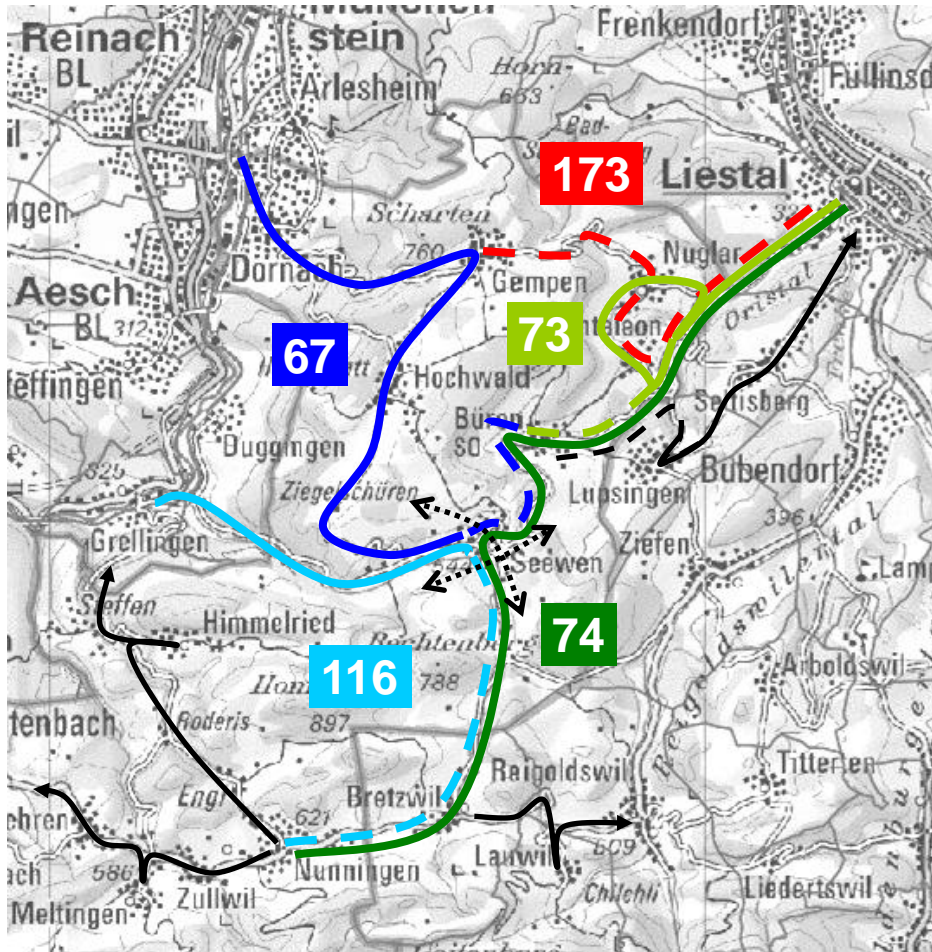


Fahrplankonzepte:

- Linie 73/74 analog Konzept Metron
- Linie 67 im Stundentakt bis Seewen, in den Hauptverkehrszeiten mit Verdichtung zum Halbstundentakt bis Hochwald, Varianten der Lage des Grundtakts
- Linie 116 durchgehend im Stundentakt bis Seewen, nur in den Hauptverkehrszeiten Mo-Fr bis Nunningen
- Linie 173 als Option, einzelne Kurse in den Hauptverkehrszeiten Mo-Sa, sonntags im Stundentakt



5. Synthesevariante



- + Direktverbindung Nunningen – Liestal
- + durchgehender Stundentakt auf allen Achsen
- + Verdichtung zum Halbstundentakt Hochwald – Dornach und (Büren -) Nuglar – Liestal in den HVZ
- + Direktkurse für Schüler nach Büren
- +/- Umsteigeknoten Seewen
- Verbindung Bretzwil – Grellingen nur in den Hauptverkehrszeiten
- Verbindung Büren – Nuglar nur in Hauptverkehrszeiten
- Mehrkosten gegenüber heutigem Angebot

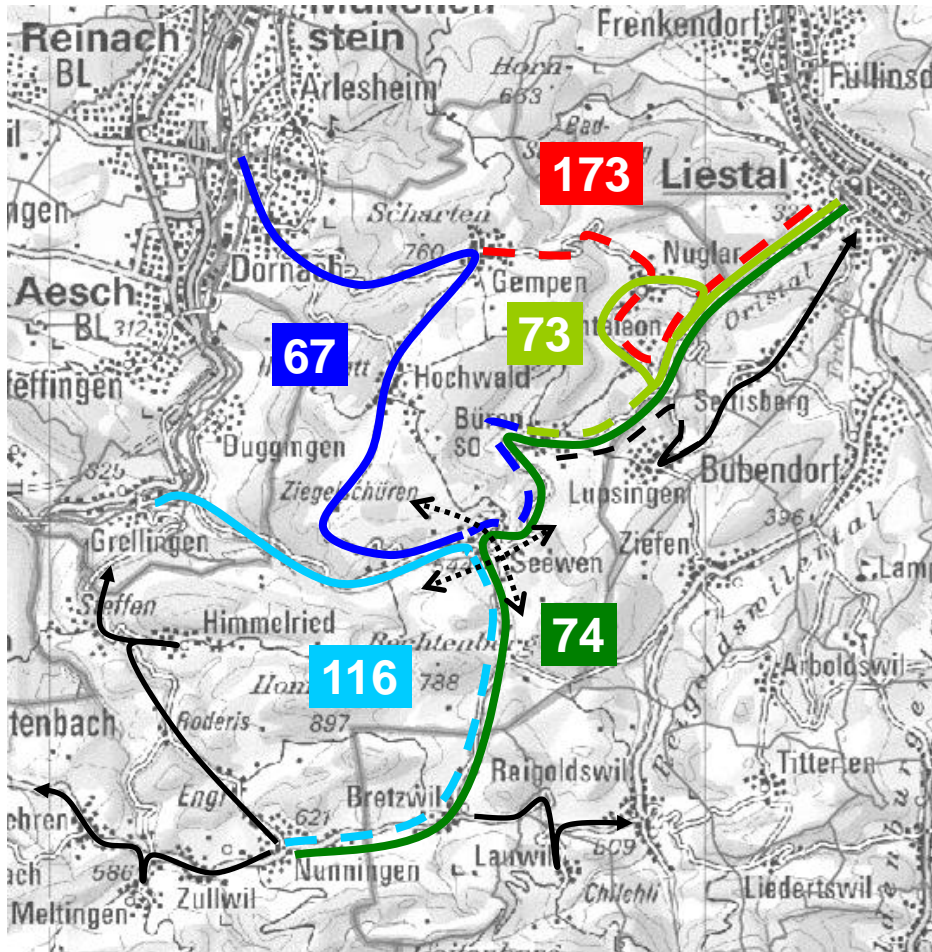


6. Weiteres Vorgehen

- Gute Basis für Optimierung Busangebot
- Details sind im Verlauf der weiteren Planung noch zu klären.
- Kantone BL und SO können sich vorstellen, diese Variante in die öV-Programme aufzunehmen:
 - 7. Genereller Leistungsauftrag (GLA) BL 2014 – 2017
 - Leistungsauftrag SO 2014 - 2015
- Vernehmlassung im Rahmen 7. GLA und zeitgleich separat in SO, voraussichtlich Juni bis September 2012
- Für die Vernehmlassung wird auch die Kostenbeteiligung der Solothurner Gemeinden bei Umsetzung des Konzepts ermittelt.
- Wenn das Angebot in diese Richtung weiterentwickelt werden soll, ist Unterstützung durch die Gemeinden bei der Vernehmlassung notwendig.



7. Varia, Diskussion





Dorn
eckberg

Danke