

Gesamtverkehrsprojekt Oensingen

Umfrage im Rahmen der Mitwirkung

Resultate Umfrage Mitwirkung

- Nur quantitative Antworten, Kommentare ausgeschlossen (nur Anzahl erwähnt)
- Die Antwort «keine Antwort» ist ein rechnerischer Wert (Gesamtzahl Teilnehmende minus Anzahl Antworten).

Ausgangslage

Frage 1: Wie bewerten Sie die aktuelle Verkehrssituation in Oensingen? (Mehrfachauswahl möglich)

Beantwortet: 147 von 152

- 92 Ich empfinde die Situation als unbefriedigend. Die Verkehrssicherheit ist nicht für alle gewährleistet.
- 92 Die aktuelle Situation genügt meinen Bedürfnissen. Ich brauche keine Änderung.
- 91 Ich erlebe die Fahrt durchs Dorf als mühsam, der Verkehr staut häufig.
- 104 Die Verkehrsbelastung im Dorf ist zu hoch. Ich befürworte eine Entlastung.
- 51 Die aktuelle Verkehrssituation erschwert die Belebung des Zentrums.

Anzahl Kommentare: 44

Überblick

Das Gesamtverkehrsprojekt Oensingen verlegt die Kantonsstrasse weiter nach Süden aus dem Dorfkern heraus in das Industriegebiet. Die Entlastungsstrasse ist rund 2,8 Kilometer lang. Sie besteht zu zwei Dritteln aus bestehenden Strassen. Einzig im Osten wird auf rund 900 Metern eine Neubaustrecke erstellt. Die heutige Kantonsstrasse durch den Dorfkern wird zu einer Gemeindestrasse. Sie kann weiterhin befahren werden, doch sinkt das Verkehrsaufkommen um die Hälfte. Mehr Platz für Begrünungen, Velofahrende und Fussgängerinnen und Fussgänger erhöhen die Attraktivität und machen aus der Ortsdurchfahrt eine Lebensader. Die konkrete Gestaltung erfolgt in einem zweiten Schritt durch die Gemeinde.

Frage 2: Wie bewerten Sie das Gesamtverkehrsprojekt Oensingen? (Mehrfachauswahl möglich)

Beantwortet: 146 von 152

- 95 Mir gefällt das Gesamtverkehrsprojekt Oensingen grundsätzlich.
- 94 Ich bin der Meinung, dass weniger Verkehr im Dorfzentrum ein eindeutiger Vorteil für Oensingen ist.
- 28 Die heutige Situation ist ausreichend und es soll nur saniert oder punktuell optimiert werden.

Anzahl Kommentare: 48

Fragen 3-5: Das Gesamtverkehrsprojekt Oensingen ist ein verkehrsträgerübergreifendes Projekt. Der öffentliche Verkehr öV wird bei der Projektentwicklung integral berücksichtigt. Der öffentliche Verkehr in Oensingen soll zuverlässig und pünktlich verkehren – auch in den Hauptverkehrszeiten.

Bitte bewerten Sie folgende Aussagen:	Anzahl Antworten	Stimme nicht zu	Stimme eher nicht zu	Stimme eher zu	Stimme zu	k. Antwort
Die Anzahl und Lage der Bushaltestellen im Perimeter des GVP Oensingen sind richtig gewählt.	132	6	10	70	46	20
Ich finde die Bushaltestellen auf der Lebensader als Fahrbahnhaltestellen sinnvoll.	139	40	23	34	42	13
Ich finde die Bushaltestellen auf der Entlastungsstrasse als Busbuchten sinnvoll.	140	6	12	33	89	12

Anzahl Kommentare: 38

Lebensader

Die nächsten Fragen betreffen ausschliesslich die Lebensader.

Fragen 6-9: Um das Projektziel der Verkehrsumlagerung auf die Entlastungsstrasse zu erreichen, wird auf der neuen Gemeindestrasse Tempo 30 notwendig. Beim Roggenpark ist eine Begegnungszone geplant. Aus der heute stark befahrenen Kantonsstrasse durch Oensingen wird eine attraktive Gemeindestrasse mit deutlich weniger Verkehr. Sie kann als Lebensader gestaltet werden und bietet mehr Sicherheit und Platz zum Flanieren und Verweilen. Für die Geschäfte eröffnen sich neue Möglichkeiten, sich zu präsentieren. Generell gibt es mehr Platz für Fussgängerinnen und Fussgänger. Frei gewordene Flächen lassen sich entsiegeln und begrünen.

Bitte bewerten Sie folgende Aussagen:	Anzahl Antworten	Stimme nicht zu	Stimme eher nicht zu	Stimme eher zu	Stimme zu	k. Antwort
Ich begrüsse die Begegnungszone mit Tempo 20 beim Roggenpark.	140	57	20	19	44	12
Ich befürworte Tempo 30 für mehr Sicherheit und weniger Lärm.	142	26	17	31	68	10
Ich unterstütze, dass nicht mehr benötigte Verkehrsflächen entsiegelt und begrünt werden.	143	19	17	36	71	9
Ich begrüsse die Umgestaltung der Gemeindestrasse zur Lebensader.	139	23	16	32	68	13

Anzahl Kommentare: 59

Fragen 10-13: Die geplante Lebensader führt zu spürbaren Veränderungen für die Einwohnerinnen und Einwohner, Passantinnen und Passanten und die Verkehrsteilnehmenden.

Bitte bewerten Sie folgende Aussagen:	Anzahl Antworten	Stimme nicht zu	Stimme eher nicht zu	Stimme eher zu	Stimme zu	k. Antwort
Ich denke, dass die Lebensader eine Chance für das lokale Gewerbe ist.	142	23	27	50	42	10
Ich befürchte, das lokale Gewerbe könnte aufgrund des wegfallendes Durchgangs- und Schwerverkehrs beeinträchtigt werden.	139	36	41	41	21	13

Ich begrüße, dass der Veloverkehr im Dorfzentrum sicherer wird.	141	5	5	46	85	11
Ich bin überzeugt, dass die Lebensader das Dorfzentrum belebt und die Gemeinde attraktiver macht.	140	21	22	41	56	12

Anzahl Kommentare: 30

Frage 14: Beim Verkehrsknoten Oensingen West wird der provisorische Kreisel einige Meter nach Osten verschoben, vergrößert und normgerecht weiterhin als Kreisel gestaltet. Der freigewordene Platz ermöglicht einen Velo-Bypass von der Lehngasse Richtung Niederbipp. Zudem entsteht eine Grünfläche, die vielfältig bepflanzt werden kann. Neu wird die Leuenbachstrasse rechtwinklig in die Bahnhofstrasse geführt. Das erhöht die Sicherheit und entlastet den Kreisel.



Bitte bewerten Sie folgende Aussage:	Anzahl Antworten	Stimme nicht zu	Stimme eher nicht zu	Stimme eher zu	Stimme zu	k. Antwort
Ich begrüße die Neugestaltung des Verkehrsknotens Oensingen West.	146	9	5	43	89	6

Anzahl Kommentare: 38

Frage 15: Der Verkehrsknoten Hauptstrasse/Autobahnzubringer wird neu zu einem Kreisel umgestaltet. Durch die Kreisellösung kann auf die zweispurige Zufahrt aus dem Norden verzichtet werden. Die Rechtsabbiegespur wird rückgebaut und entsiegelt. Südlich des Kreisels werden Flächen frei. Auch diese können entsiegelt und begrünt werden.



Bitte bewerten Sie folgende Aussage:	Anzahl Antworten	Stimme nicht zu	Stimme eher nicht zu	Stimme eher zu	Stimme zu	k. Antwort
Ich begrüße es, dass der Verkehrsknoten Hauptstrasse/Autobahnzubringer neu zu einem Kreisel umgebaut wird.	145	7	6	24	108	7

Anzahl Kommentare: 43

Frage 16: Der Verkehrsknoten Autobahnzubringer Zentrum wird baulich verkleinert und damit sicherer. Beim Ab- und Einbiegen sind nur noch tiefere Geschwindigkeiten möglich. Die neue Anordnung schafft Platz für Grünflächen. Speziell vor dem Gemeindehaus lenken diese Grünflächen den Fussverkehr auf die Fussgängerstreifen.



Bitte bewerten Sie folgende Aussage:	Anzahl Antworten	Stimme nicht zu	Stimme eher nicht zu	Stimme eher zu	Stimme zu	k. Antwort
Ich begrüße die Neugestaltung des Verkehrsknotens Autobahnzubringer Zentrum.	145	18	19	34	74	7

Anzahl Kommentare: 40

Frage 17: Die Begegnungszone mit Tempo 20 liegt in der Ortsmitte beim Roggenpark und erstreckt sich über 190 Meter. In der 20er-Zone ist die Fahrbahn gegenüber der 30er-Zone angehoben. Die Randabschlüsse von der Strasse zu den Fusswegen sind tief. Das betont den Zentrumscharakter.



Bitte bewerten Sie folgende Aussage:	Anzahl Antworten	Stimme nicht zu	Stimme eher nicht zu	Stimme eher zu	Stimme zu	k. Antwort
Ich begrüße eine Begegnungszone mitten im Dorf (Bereich Roggenpark).	143	55	14	27	47	9

Anzahl Kommentare: 61

Frage 18: Beim Verkehrsknoten Hauptstrasse/Kestenholzstrasse mündet die Kestenholzstrasse rechtwinkliger in die Hauptstrasse. Dadurch lässt sich die Verkehrsfläche verkleinern. Der Verkehrsfluss wird dabei nicht tangiert. Der freiwerdende Raum kommt den Fussgängerinnen und Fussgängern zugute oder kann entsiegelt werden. Gleichzeitig kann eine Entwicklung des Gewerbes unter Beizug der Gemeinde stattfinden.



Bitte bewerten Sie folgende Aussage:	Anzahl Antworten	Stimme nicht zu	Stimme eher nicht zu	Stimme eher zu	Stimme zu	k. Antwort
Ich halte die Gestaltung des Knotens für gelungen.	143	20	19	49	55	9

Anzahl Kommentare: 32

Entlastungsstrasse

Die nächsten Fragen betreffen ausschliesslich die Entlastungsstrasse.

Frage 19-20: Die Entlastungsstrasse verläuft am südlichen Dorfrand und durch das Industriegebiet.

Bitte bewerten Sie folgende Aussagen:	Anzahl Antworten	Stimme nicht zu	Stimme eher nicht zu	Stimme eher zu	Stimme zu	k. Antwort
Ich begrüße Tempo 50 respektive Tempo 60 auf der Entlastungsstrasse.	144	5	7	35	97	8
Ich begrüße die Schaffung einer Umfahungsstrasse durch die Industrie, weil dadurch die	144	7	5	25	107	8

dortigen Betriebe besser erschlossen werden und der Dorfkern entlastet wird.						
--	--	--	--	--	--	--

Anzahl Kommentare: 44

Frage 21: Die Nordringstrasse wird als Teil der Entlastungsstrasse künftig stärker befahren sein. Zu gunsten der Verkehrssicherheit sind folgende Massnahmen vorgesehen: Die Strasse wird verbreitert, damit ein Mittelstreifen realisiert werden kann. Dieser erleichtert das Linksabbiegen und vereinfacht das sichere Überholen von Velos und langsamen Fahrzeugen. Zusätzlich wird der 170 Meter lange Fussweg auf der Südseite der Strasse um 450 Meter verlängert. Drei neue Fussgängerstreifen sichern das Überqueren der Strasse. Die Velos verkehren im Mischverkehr.

Bitte bewerten Sie folgende Aussage:	Anzahl Antworten	Stimme nicht zu	Stimme eher nicht zu	Stimme eher zu	Stimme zu	k. Antwort
Ich begrüsse die geplante Umgestaltung der Nordringstrasse mit den Massnahmen für die Verkehrssicherheit und die Erhöhung der Leistungsfähigkeit und Verkehrssicherheit.	147	5	8	61	73	5

Anzahl Kommentare: 32

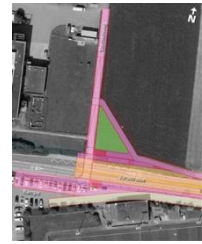
Frage 22: Der Verkehrsknoten Dünneren wird komplett neugestaltet. Der Langsamverkehr wird vom motorisierten Verkehr entflochten. Lichtsignalanlagen regeln den Verkehr. Velos und Fussgängerinnen und Fussgänger haben genügend Platz und erhalten eine separate Brücke über die Dünneren. Durch die Neugestaltung wird auch die Leistungsfähigkeit des Verkehrsknotens deutlich erhöht.



Bitte bewerten Sie folgende Aussage:	Anzahl Antworten	Stimme nicht zu	Stimme eher nicht zu	Stimme eher zu	Stimme zu	k. Antwort
Ich begrüsse die Grundidee der Erhöhung der Leistungsfähigkeit und der Verbesserung der Sicherheit für Velofahrende und Fussgängerinnen und Fussgänger.	148	11	10	52	75	4

Anzahl Kommentare: 41

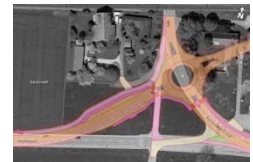
Frage 23: Die Jurastrasse wird als Teil der Entlastungsstrasse künftig stärker befahren sein. Um die Sicherheit beim Zugang zur Schul- und Sportanlage Bechburg gewährleisten zu können, wird eine Unterführung gebaut. Diese können die Schülerinnen und Schüler mit dem Velo befahren oder zu Fuss durchgehen. Zudem gibts entlang der Jurastrasse einen Fussweg respektive einen kombinierten Velo- und Fussweg.



Bitte bewerten Sie folgende Aussage:	Anzahl Antworten	Stimme nicht zu	Stimme eher nicht zu	Stimme eher zu	Stimme zu	k. Antwort
Ich begrüsse die Erhöhung der Schulwegsicherheit und befürworte den Bau der neuen Unterführung.	147	3	3	24	117	5

Anzahl Kommentare: 31

Frage 24: Der Verkehrsknoten Kestenholzstrasse wird neu als Kreisel gestaltet. An der Jurastrasse sind zwei Busbuchten vorgesehen.



Bitte bewerten Sie folgende Aussage:	Anzahl Antworten	Stimme nicht zu	Stimme eher nicht zu	Stimme eher zu	Stimme zu	k. Antwort
Ich begrüsse die Neugestaltung des Verkehrsknotens Kestenholzstrasse.	145	5	8	35	97	7

Anzahl Kommentare: 21

Frage 25: Beim Verkehrsknoten Ost wird der Durchgangs- und Schwerverkehr direkt auf die Entlastungsstrasse geleitet, um das Dorfzentrum zu entlasten. Wer ins Dorfzentrum abbiegen will, nutzt einen separaten Rechtsabbiegestreifen.



Bitte bewerten Sie folgende Aussage:	Anzahl Antworten	Stimme nicht zu	Stimme eher nicht zu	Stimme eher zu	Stimme zu	k. Antwort
Ich begrüsse es, dass der Durchgangs- und Schwerverkehr direkt auf die Entlastungsstrasse geführt wird und damit das Ziel der Verkehrsumlagerung erreicht wird.	147	11	7	23	106	5

Anzahl Kommentare: 34

Umwelt

Frage 26: Die ökologischen Ausgleichsmassnahmen sehen die Schaffung von Feuchtgebieten und die Vernetzung von kleineren Lebensräumen vor, um für gefährdete Tierarten einen grossen, zusammenhängenden Lebensraum zu schaffen.

Bitte bewerten Sie folgende Aussage:	Anzahl Antworten	Stimme nicht zu	Stimme eher nicht zu	Stimme eher zu	Stimme zu	k. Antwort
Ich begrüsse die geplanten ökologischen Ausgleichsmassnahmen.	144	27	8	42	67	8

Anzahl Kommentare: 28

Abschluss

Anzahl Kommentare: 90