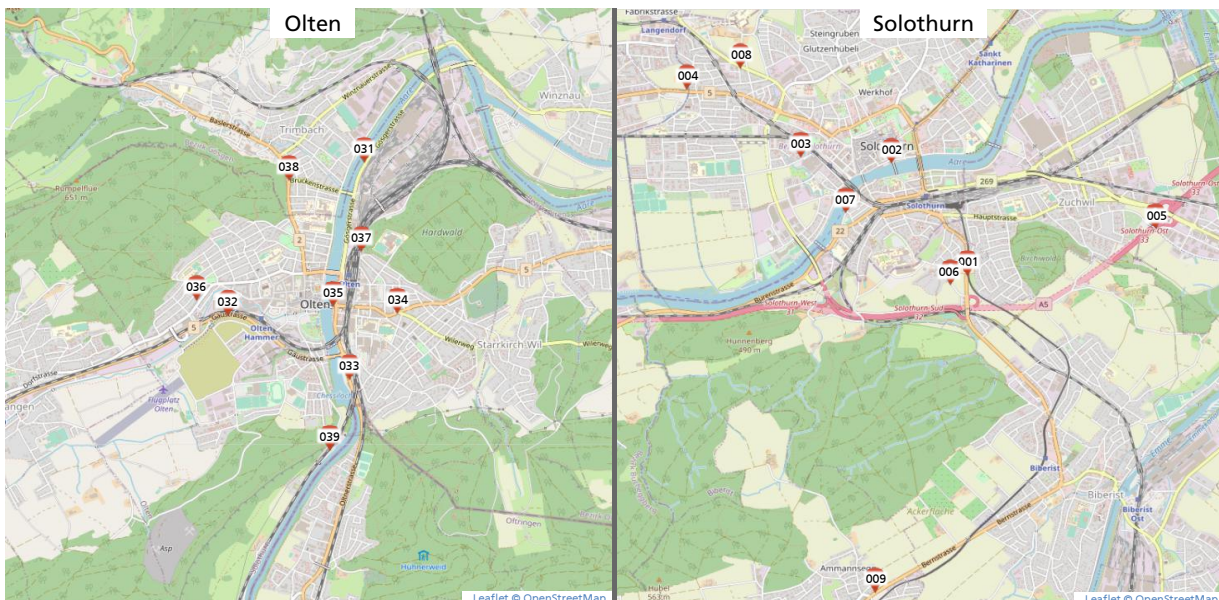


Jahresbericht 2022 – Vergleich Zählstellen Kanton Solothurn

Im Kanton Solothurn wird der Veloverkehr an 18 Standorten mit automatischen Zählgeräten der Firma EcoCounter erhoben. Dieser Jahresbericht beinhaltet die Daten des erfassten Veloverkehrs der Zählstellen im Kanton Solothurn für das Jahr 2022.

Übersicht Zählstellen



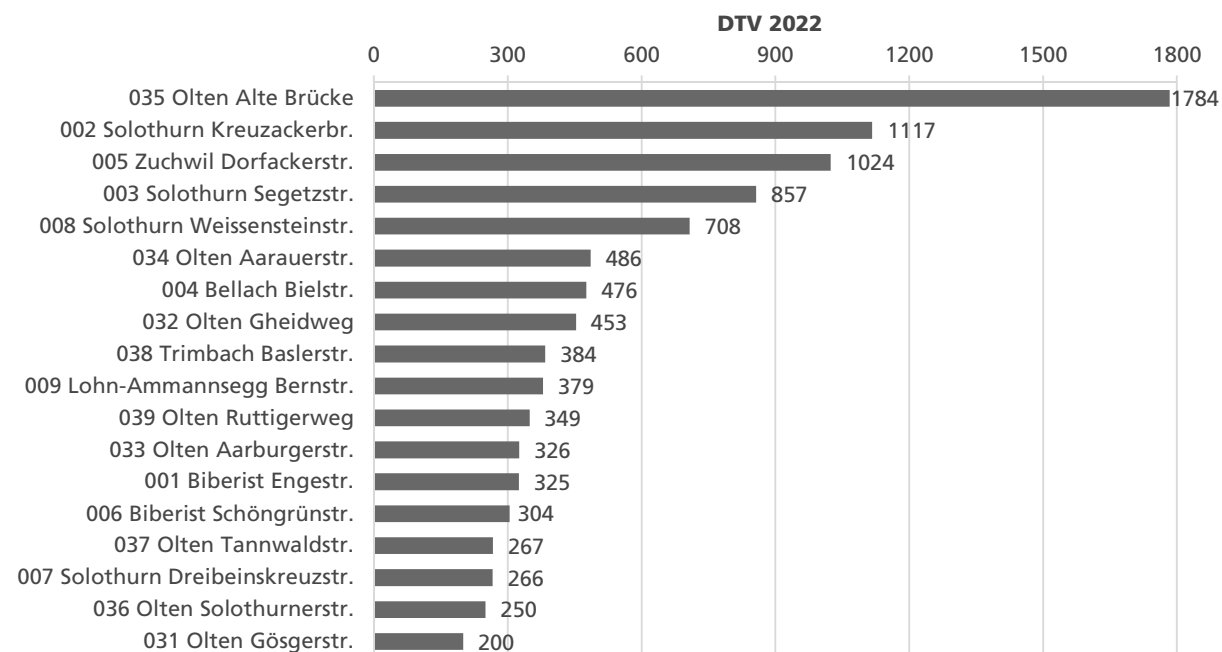
Zählstandorte Olten

- 031 Olten Gösgerstrasse
- 032 Olten Gheidweg
- 033 Olten Aarburgerstrasse
- 034 Olten Aarauerstrasse
- 035 Olten Alte Brücke
- 036 Olten Solothurnerstrasse
- 037 Olten Tannwaldstrasse
- 038 Trimbach Baslerstrasse
- 039 Olten Ruttigerweg

Zählstandorte Solothurn

- 001 Biberist Engestrasse
- 002 Solothurn Kreuzackerbrücke
- 003 Solothurn Segetzstrasse
- 004 Bellach Bielstrasse
- 005 Zuchwil Dorfackerstrasse
- 006 Biberist Schöngrünstrasse
- 007 Solothurn Dreibeinskreuzstr.
- 008 Solothurn Weissensteinstr.
- 009 Lohn-Ammannsegg Bernstr.

Durchschnittlicher täglicher Veloverkehr



Bemerkungen

-

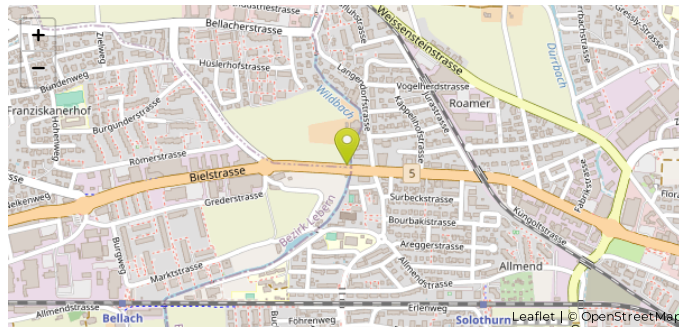
004 Bellach Bielstr.

Kanton Solothurn

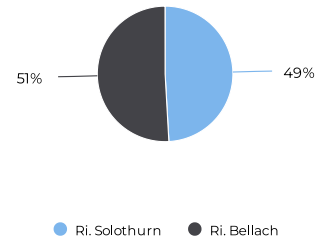
1. Januar 2022 → 31. Dezember 2022



Koordinaten: 2'608'225 / 1'227'435

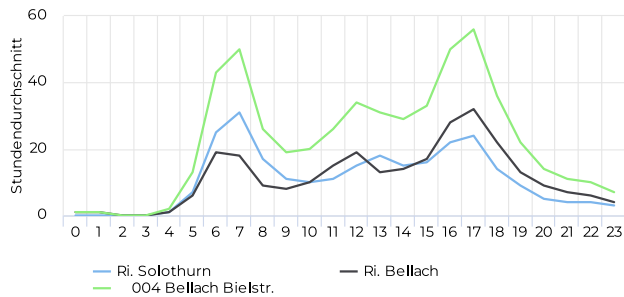


Richtungsverteilung



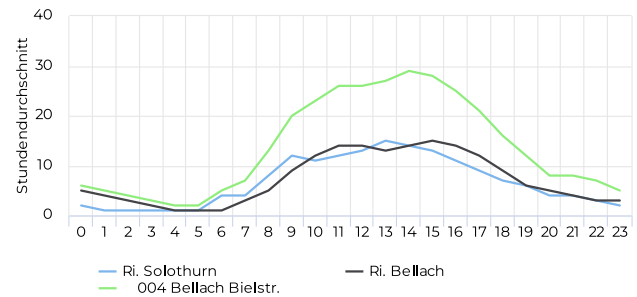
Tagesganglinie werktags (Mo-Fr)

01.01.2022 → 31.12.2022



Tagesganglinie Wochenende (Sa-So)

01.01.2022 → 31.12.2022



Summe

01.01.2022 → 31.12.2022

Summe



173 762

+32,1%

vergl. mit 01.01.2021 → 31.12.2021

DWV (Mo-Fr)

01.01.2022 → 31.12.2022

Täglicher Durchschnitt



536

+33,5%

vergl. mit 01.01.2021 → 31.12.2021

Wochenendverkehr (Sa-So)

01.01.2022 → 31.12.2022

Täglicher Durchschnitt



328

+27,2%

vergl. mit 01.01.2021 → 31.12.2021

Spitzentag

01.01.2022 → 31.12.2022

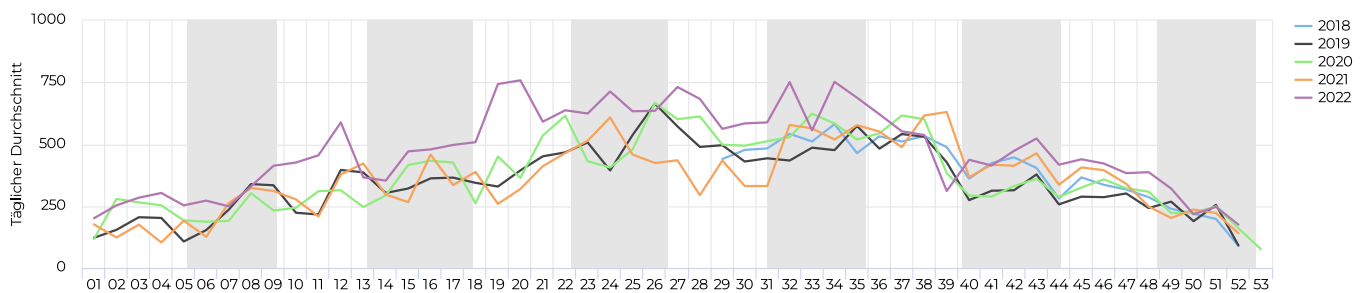
Spitzentag

Mittwoch
18. Mai 2022

1 033

Jahresganglinie (Kalenderwochen)

16.07.2018 → 31.12.2022



Bemerkungen