

Legende:

- | | |
|-------------------|---------------------------------------|
| bestehend: | projektiert: |
| | Fahrbahn Kantonsstrasse (Totalausbau) |
| | Grünfläche |
| | Ruderalfläche |
| | Anpassungsfläche |
| | Bankett |
| | Böschung (Aufschüttung) |
| | Bäume |
| | Zaun |
| | Schmutzwasserleitung |
| | Meteorwasserleitung |
| | Strassenablauf |
| | Strassenbeleuchtung |
| | Strassenknoten |
| | Fixpunkte |

Fahrbahn Kantonsstrasse

Deckschicht	SMA 11	PmB 45/80 - 65 (CH-E)	35mm
Binderschicht	AC B 16S	PmB 45/80 - 50 (CH-C)	55mm
Tragschicht	AC T 22N	B 50/70	60mm
Planie	0/16		50mm
Fundationsschicht	Kiesgemisch 0/45		450mm

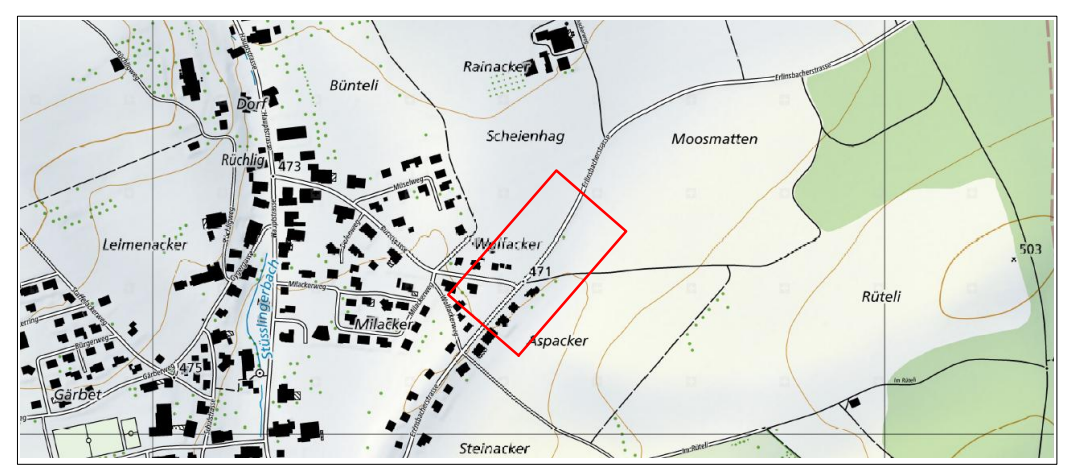
Randabschlüsse:

- Schalenstein Typ 12A
Anschlag 2cm gemäss Norm AVT
- Schalenstein Typ 12A
Anschlag 0cm gemäss Norm AVT (Versickerung im Bankett)
- Randstein RN12
Anschlag 6cm gemäss Norm AVT
- best. Strassenabschlüsse

Änderungen

Rev.	Datum	Beschreibung
A	20.08.2020	Anpassungen verschiedener Knoten und Anpassungsflächen
B		
C		
D		

Gemeinde: Stüsslingen
Strasse: Erlinsbacherstrasse
Abschnitt: Bereich Burengasse
Projekt: Neue Dorfeinfahrt Ost
Projektphase: Ausführungsprojekt
Inhalt: **Situation 1:200**



Dok.-Nr.: 2276 - 21A
Format: 30 / 105

Erstellt	Kürzel	Datum
aa	aa	30.06.2020
su	su	30.06.2020

Achs-Nr.: 6200
Bezugspunkt (BP): 48 - 1 m bis 48 + 68 m

Revidiert Index A	aa	20.08.2020
su	su	20.08.2020

Objekt-Nr. KB
Projekt-Nr.: 3TK.01313.P

freylgnem
Freylgnem Ingenieure AG
Leibergasse 1
Postfach
CH-4601 Olten
Tel: +41 (0) 82 206 24 24
Fax: +41 (0) 82 206 24 25
info@freylgnem.ch
www.freylgnem.ch