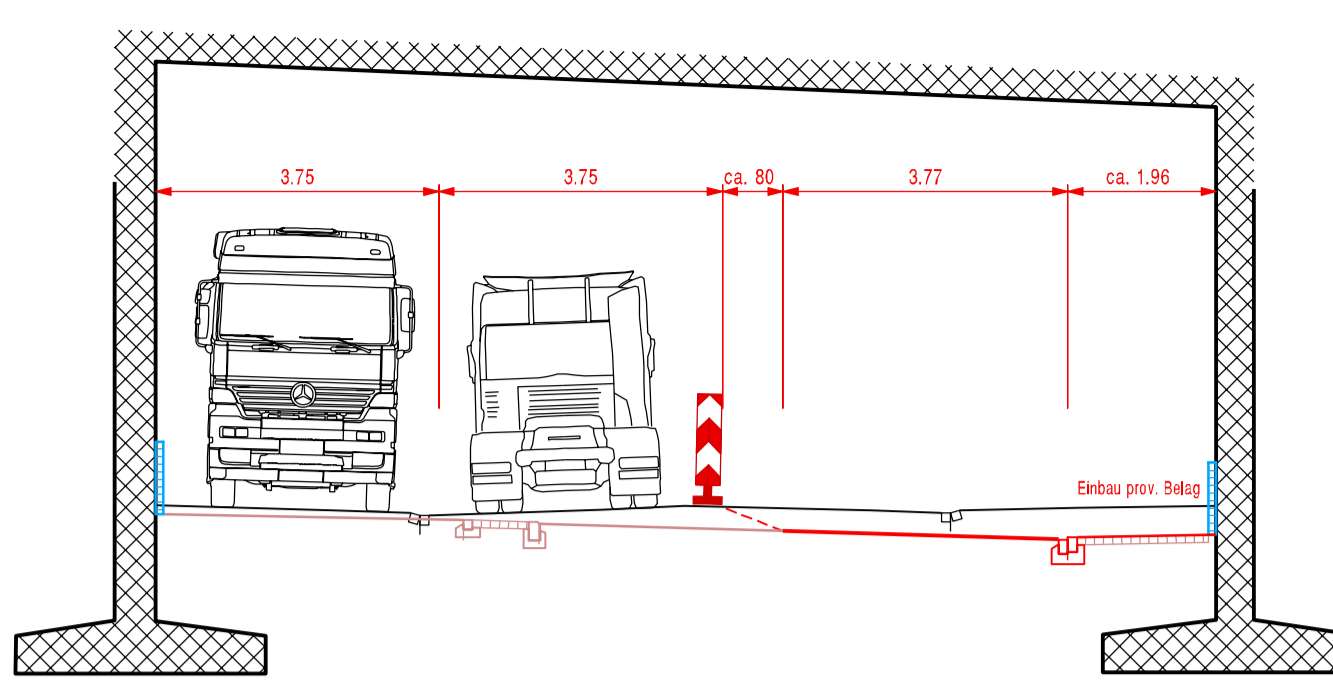
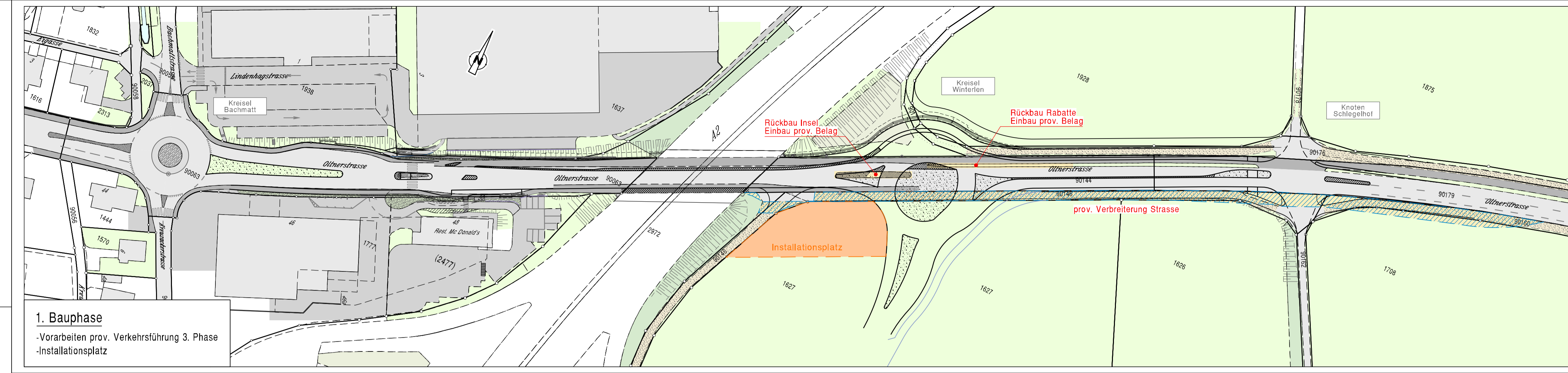
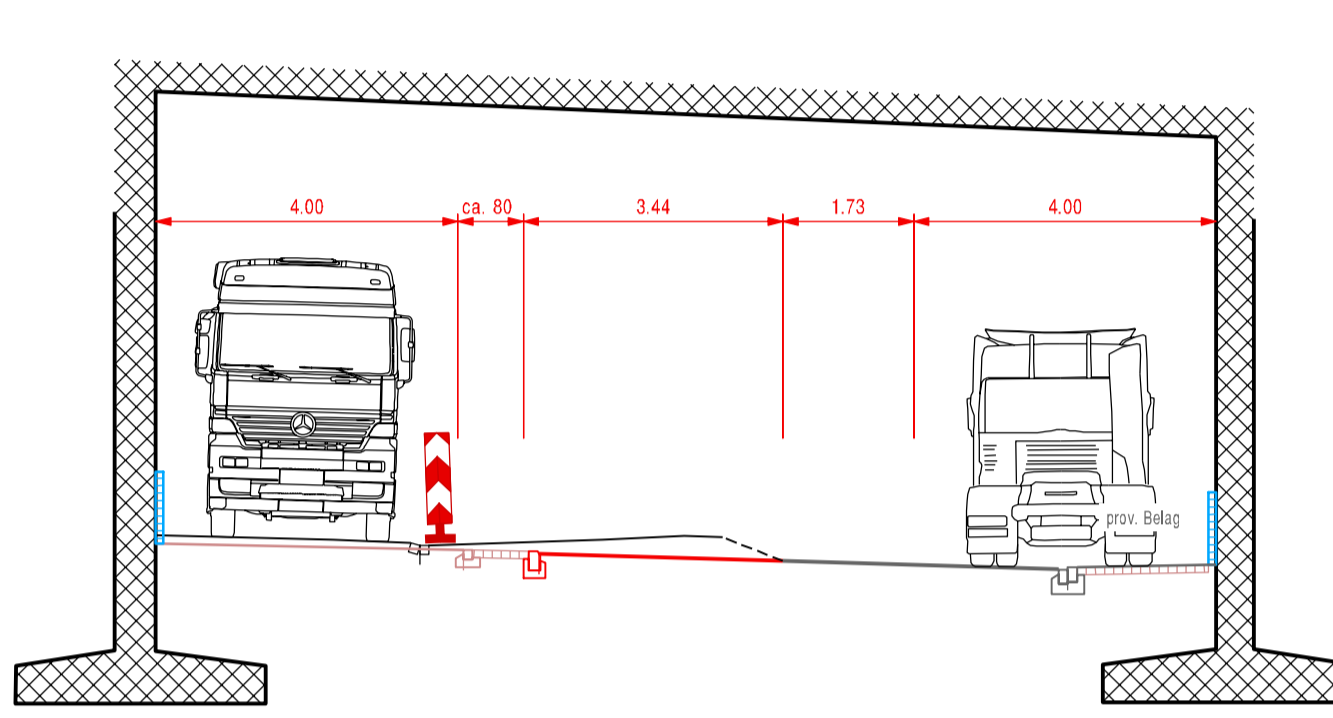


prov. Verkehrsführung in Unterführung A2
4. Bauphase (Qp 10)

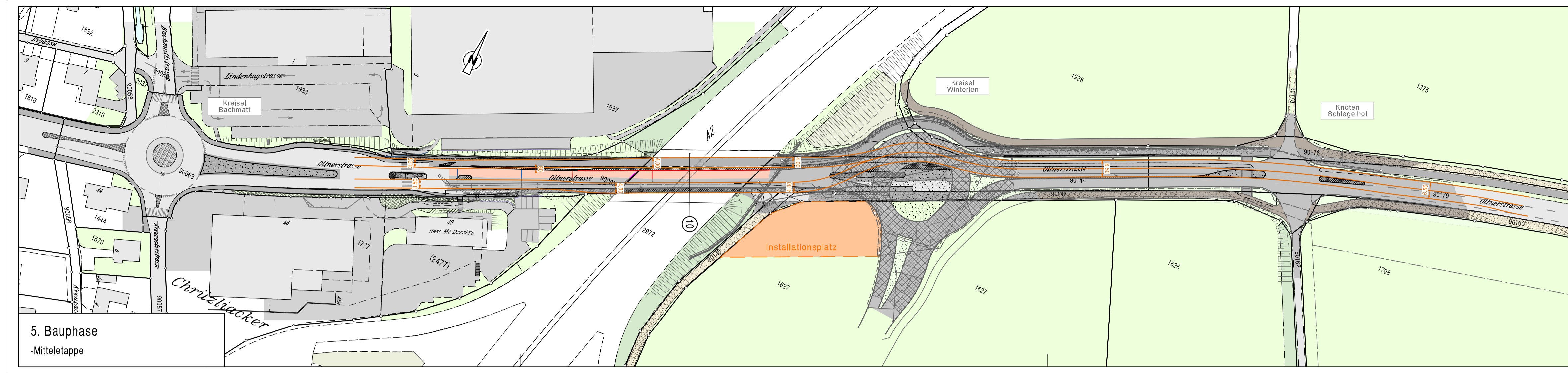


prov. Verkehrsführung in Unterführung A2
5. Bauphase (Qp 10)



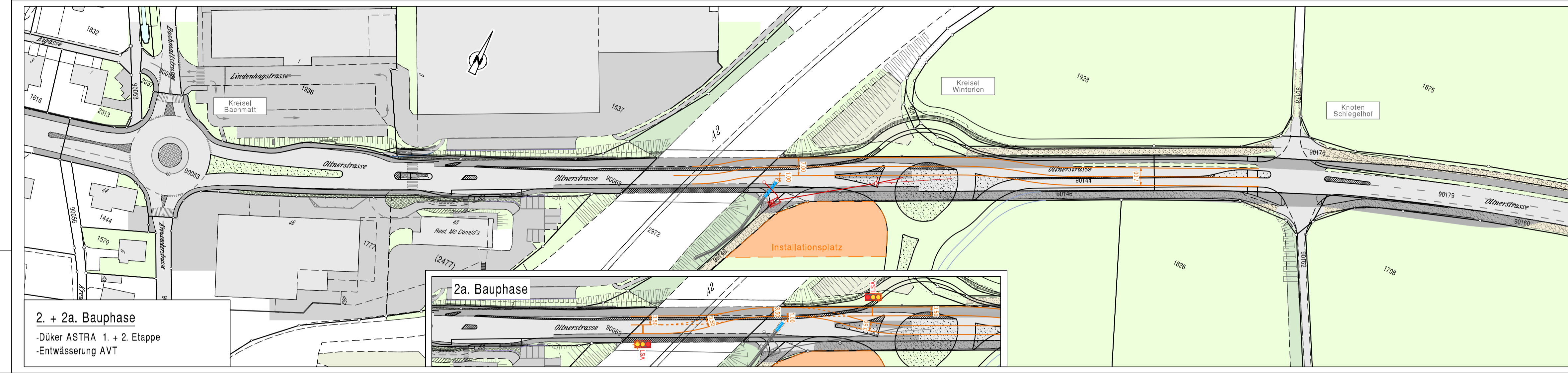
1. Bauphase

- Vorbereiten prov. Verkehrsführung 3. Phase
- Installationsplatz



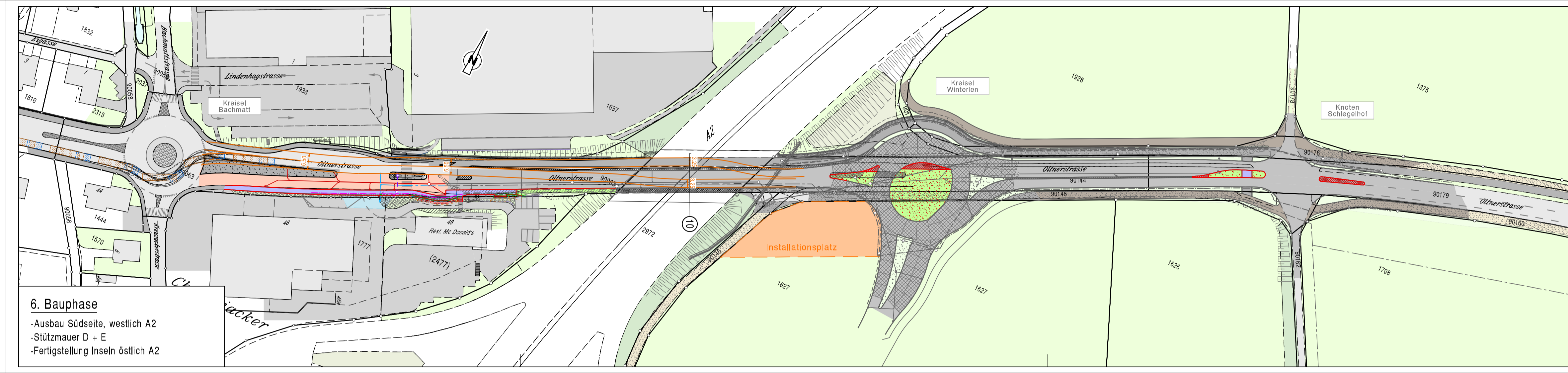
5. Bauphase

- Mitteltetappe



2 + 2a. Bauphase

- Düker ASTRA 1. + 2. Etappe
- Entwässerung AVT



6. Bauphase

- Ausbau Südseite, westlich A2
- Stützmauer D + E
- Fertigstellung Inseln östlich A2

Änderungen

Rev.	Datum	Beschreibung
A	xx.xx.22	
B		
C		
D		

Rev: 28.08.2022 Dra: P. K. Projekt: Td/Egprk/35301/012_AP_Bph_1000.2d

KANTON Solothurn
Bau- und Justizdepartement
Amt für Verkehr und Tiefbau

Gemeinde: **Egerkingen**

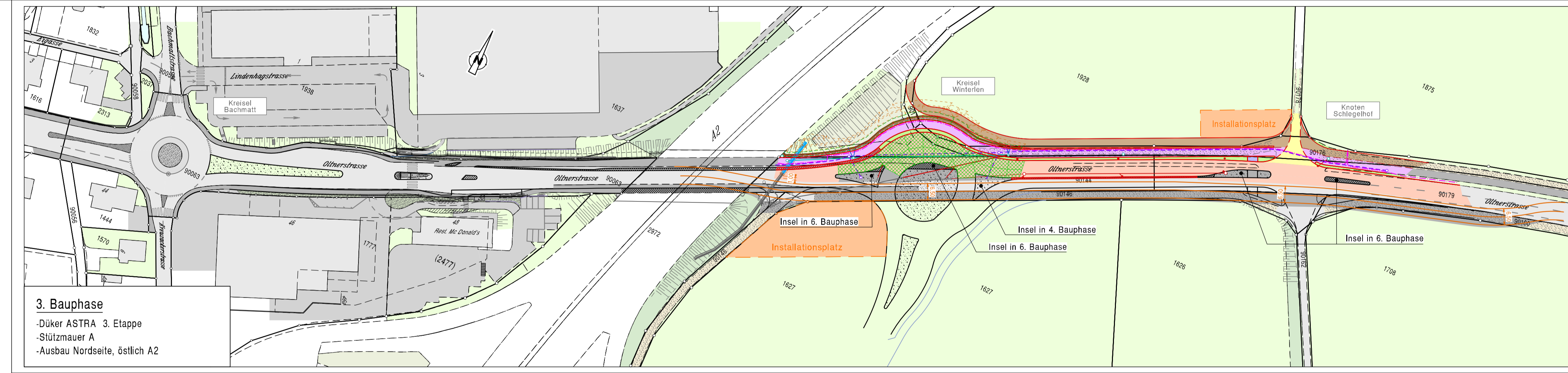
Strasse: **Oltnenstrasse**

Abschnitt / Objekt: **Bachmattstrasse bis Knoten Schlegelhof**

Projekt: **Neubau Kreisell Winterlen / Umgestaltungsmassnahmen**

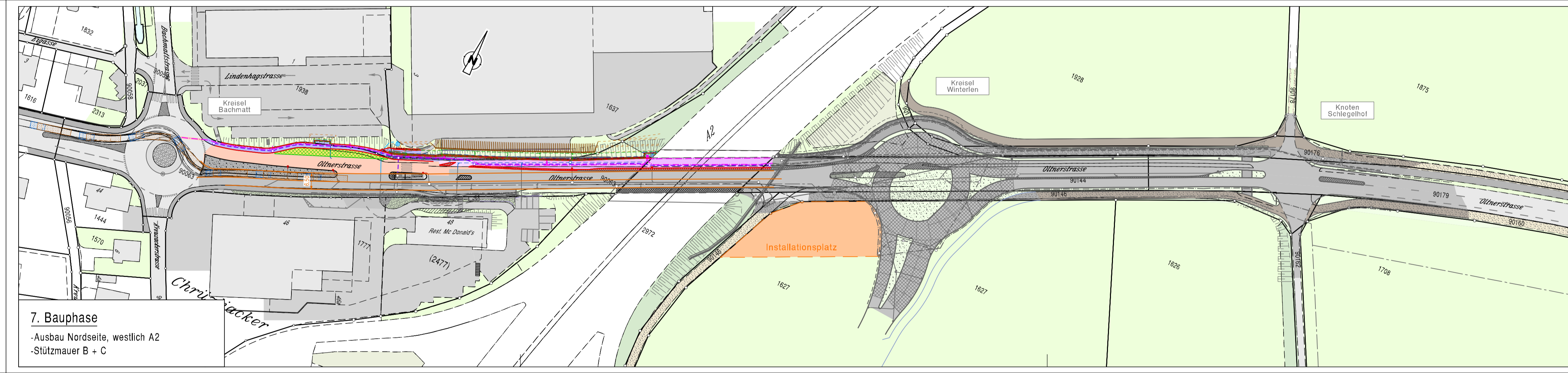
Projektphase: **Ausführungsprojekt**

Inhalt: **Bauphasen**
Situationen 1 : 1'000



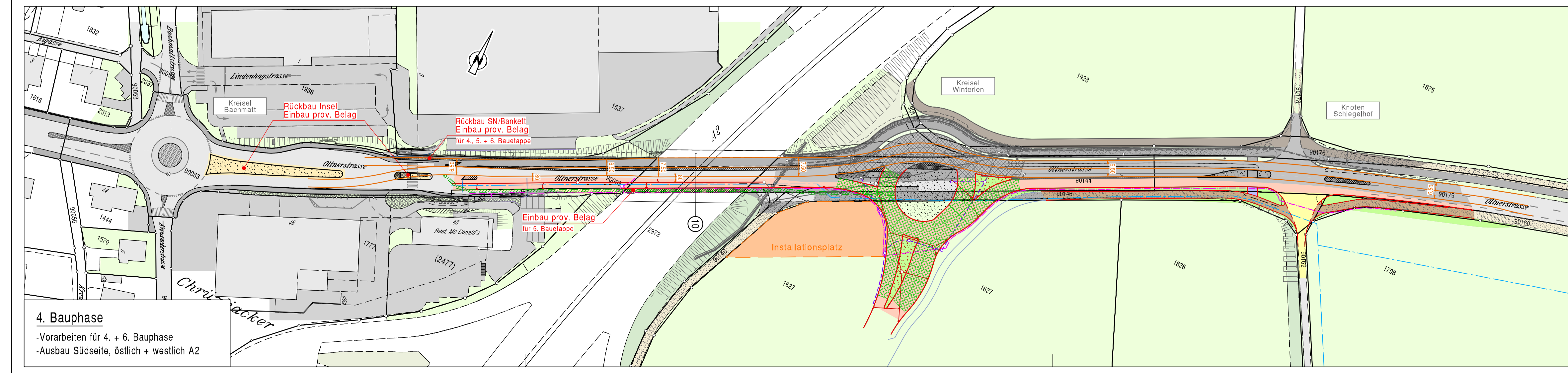
3. Bauphase

- Düker ASTRA 3. Etappe
- Stützmauer A
- Ausbau Nordseite, östlich A2



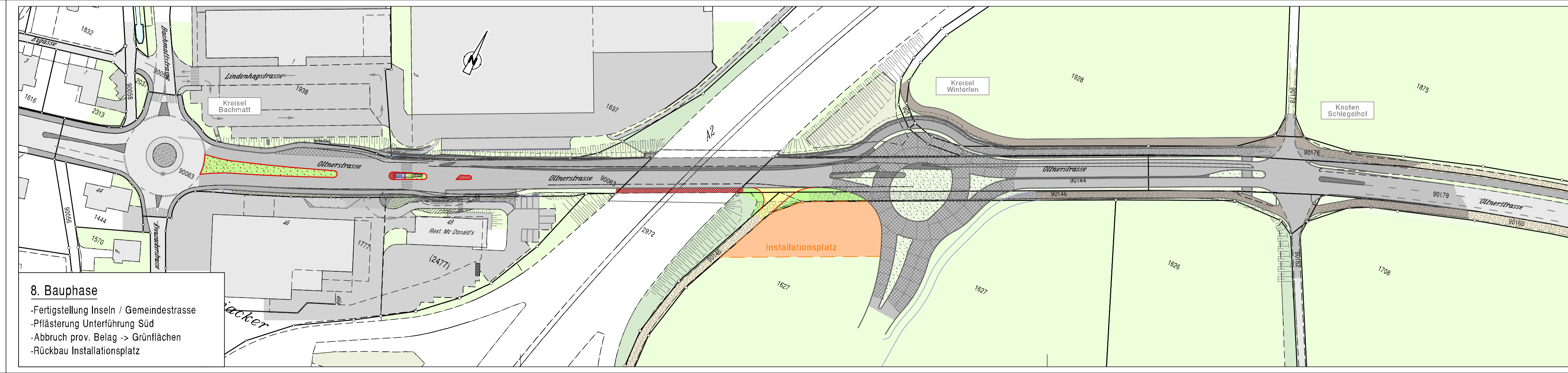
7. Bauphase

- Ausbau Nordseite, westlich A2
- Stützmauer B + C



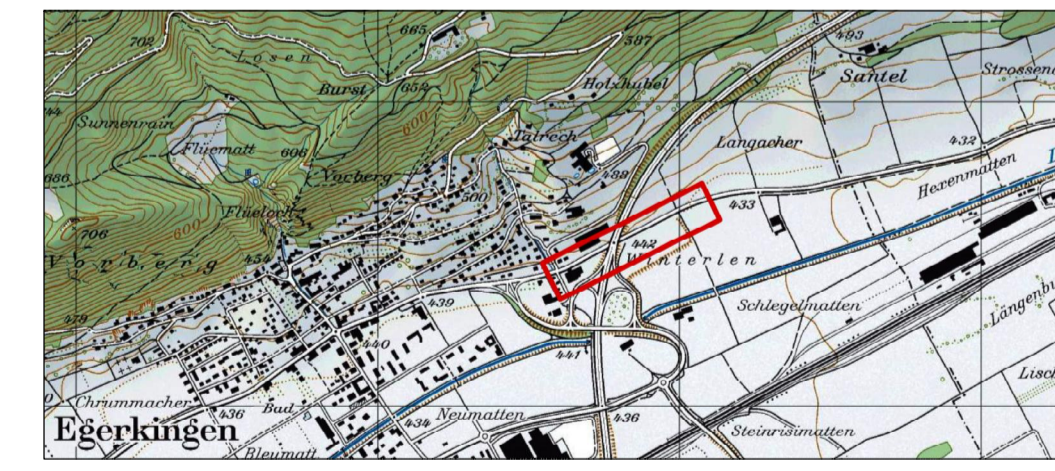
4. Bauphase

- Vorbereiten für 4. + 6. Bauphase
- Ausbau Südseite, östlich + westlich A2



8. Bauphase

- Fertigstellung Inseln / Gemeindestrasse
- Pflasterung Unterführung Süd
- Abbruch prov. Belag -> Grünflächen
- Rückbau Installationsplatz



Dok.-Nr.	35301 / 012
Format	0.60 / 1.47
Achs-Nr.	5000
Bezugspunkt (BP)	388 + 200 m bis 394 + 30 m
Achs-Nr.	-
Bezugspunkt (BP)	-
Objekt-Nr. KB	-
Projekt-Nr.	STR.01296

Amt für Verkehr und Tiefbau
Röthlihof, Werkhofstrasse 65, 4509 Solothurn
Telefon 032 627 26 33
E-Mail avt@bd.so.ch / www.avt.so.ch

KFB AG
PFISTER
INGENIEUR UND PLANER

HAUPTSTRASSE 19
4600 OLTNEN
WIEDERKASLING
POSTFACH 10
4602 EGGERKINGEN

NR. 204 22 77
info@kfb.ch
www.kfb.ch

WIEDERKASLING
KOPFWEIG 22A
4602 ROTHWIST