

Legende

Genehmigungsinhalt

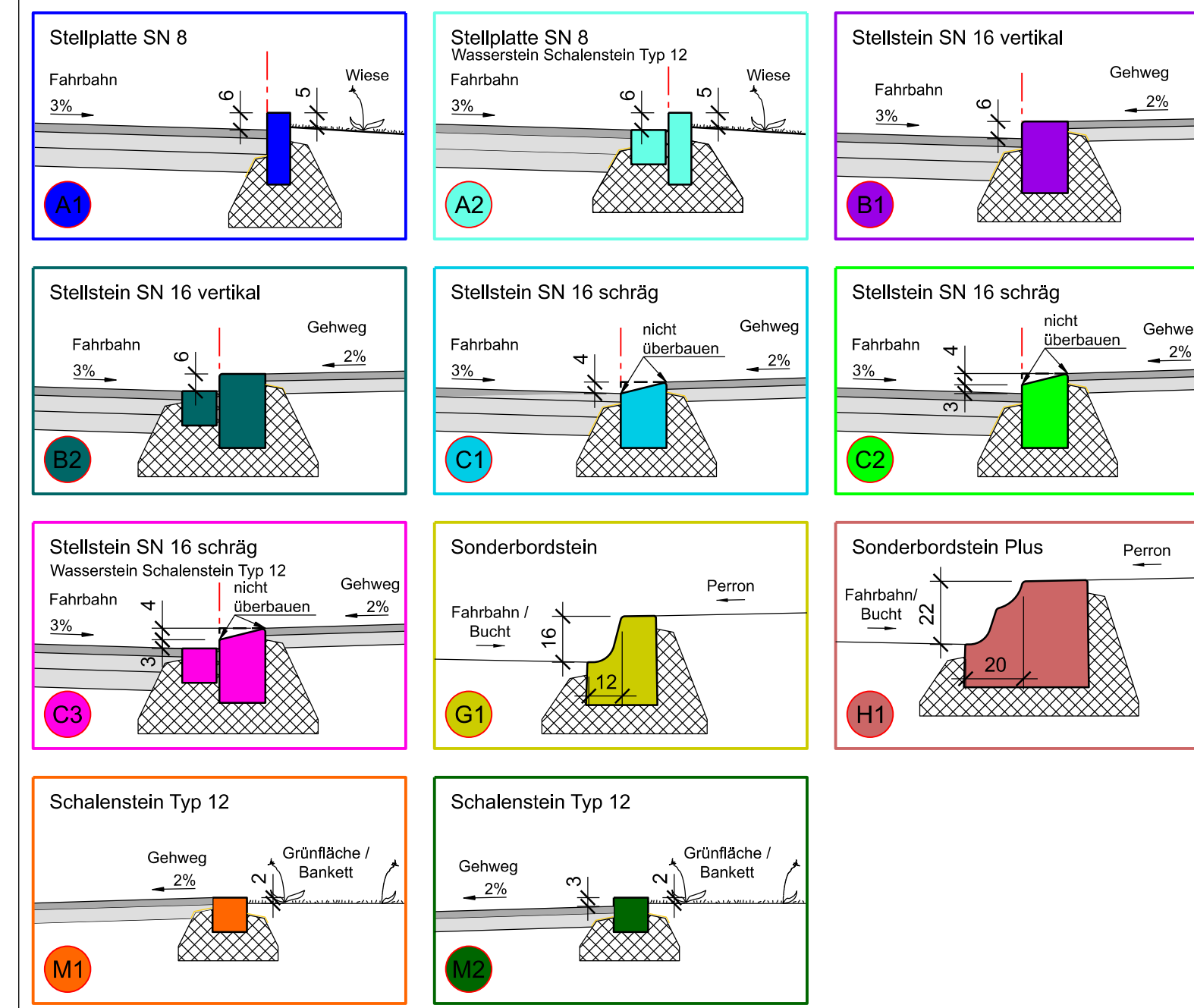
- Fahrbahn Kantonsstrasse
  - Fahrbahn Gemeindestrasse
  - Bushaltestelle
  - Gehweg
  - kombinierter Rad-/ Gehweg
  - Mittelbereich
  - Verkehrinsel
  - Grünfläche
  - vorübergehende Landbeanspruchung während Bau
- Rampe
  - Böschung
  - Baum fällen
  - Strauch, Gebüsch entfernen
  - Heckenabschnitt entfernen, A = 354 m2
  - Rückbau / Abbruch
  - Rand / Abgrenzung Projekt
  - Gellungsbereich
  - Heckenbaulinie, bestehend / aufzuheben
  - Heckenbaulinie, projektiert
  - Heckensatzandorte, A = 362 m2 (Weisstorn, Schwarzdorn, Wildrosen oder ähnliche)

Fahrbahn Kantonsstrasse  
Deckschicht SMA 11 PmB, 45/80-65 E

Gehweg Kantonsstrasse  
Deckschicht AC 8 N, B 70/100

Dem Plan kommt gleichzeitig die Bedeutung der Baubewilligung gemäss § 39 Abs. 4 PBG zu.  
Signalisation und Markierung sind nicht Gegenstand der Planaufgabe und werden nur zur besseren Übersichtlichkeit dargestellt.

Genehmigungsinhalt Abschlüsse



Weiter Abschlüsse:  
- Abschluss B3: Absenkein recht  
- Abschluss B4: Absenkein links

Orientierungsinhalt (neu)

- Baum
- Projekte Dritter / ASTRA

Fahrbahn Kantonsstrasse  
Deckschicht 35 mm  
Binderschicht 55 mm  
Tragschicht 60 mm  
Planie 50 mm  
Fundation 500 mm

Materialisierung siehe Genehmigungsinhalt  
AC B 16 S, PmB 45/80-50 C  
AC T 22 N, B 50/70  
Ungebundenes Gemisch 0/16, nicht normiert, recycelte Gesteinskörnungen  
Ungebundenes Gemisch 0/45, nach SN 670 119-NA, recycelte Gesteinskörnungen

Gehweg Kantonsstrasse  
Deckschicht 25 mm  
Tragschicht 45 mm  
Planie 50 mm  
Fundation 400 mm

Materialisierung siehe Genehmigungsinhalt  
AC T 16 N, B 70/100  
Ungebundenes Gemisch 0/16, nicht normiert, recycelte Gesteinskörnungen  
Ungebundenes Gemisch 0/45, nach SN 670 119-NA, recycelte Gesteinskörnungen

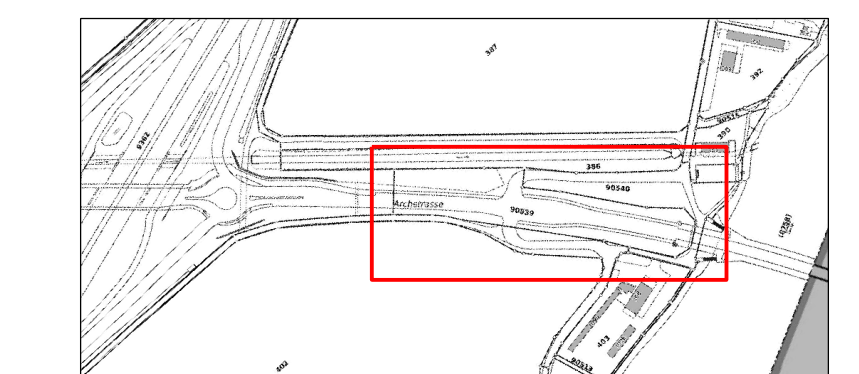
Fahrbahn Gemeindestrasse  
Deckschicht 35 mm  
Tragschicht 65 mm

AC 11 N, B 50/70  
AC T 22 N, B 50/70

Orientierungsinhalt (bestehend)

- Fahrbahn
- Gehweg
- Grünfläche
- Gewässer
- Weg mit Mergelbelag
- Baum
- Strauch, Gebüsch
- Bestehende geschützte Hecke A = 520 m2
- Böschung

Gemeinde Grenchen  
Strasse Archstrasse  
Abschnitt Reierstrasse bis Archbrücke  
Projekt Strassensanierung mit Ausbau Bushaltestellen und Velohaupttroute  
Projektphase Bewilligungsverfahren / Auflageprojekt  
Inhalt Situation 1:200



Als Auflageplan im Sinne von §68 des kantonalen Planungs- und Baugesetzes vom 3. Dezember 1978 festgestellt.  
Solothurn,  
Öffentliche Auflage vom  
bis

BAU- UND JUSTIZDEPARTEMENT  
der Kantonsingenieur

Plan-Nr.		1002
Format		45 x 147
Achs-Nr.	4920	Körsel
Bezugspunkt (BP)	29+100 - 30+100	Vgl
Achs-Nr.	4920	Lr
Bezugspunkt (BP)	29+100 - 30+100	Freigabe
Objekt-Nr.	450001604	Freigabe
Projekt-Nr.	450001604	Freigabe

Amt für Verkehr und Tiefbau  
Röthlihof, Werkhofstrasse 65, 4509 Solothurn  
Telefon 032 627 26 33  
E-Mail avt@bd.so.ch / www.avt.so.ch

