

Projektinformationen



GSBS-Gebäude Bild Hochbauamt

Bauherrenvertretung	Kanton Solothurn, Hochbauamt
Projektname	Trimbach, Gesundheitlich- Soziale Berufsfachschule (GSBS), Ersatz Beleuchtung und Sanierung Elektroinstallati- on
Strasse	Ziegelstrasse 4
PLZ Standort	Trimbach
Projektnummer	1717
CRB Objektart	1.02.03 Berufs, Fach- und Sonderschule
Überwieg. Baumassnahme	Instandsetzung (INS)
Kostenstand (Indexstand)	01.10.2024
Index Grossregion	Espace Mittelland, Hochbau
Baubeginn	03.07.2023
Bauende	29.11.2024
Anzahl Teilprojekte	1

Projektbeschreibung

Das Schulgebäude verfügte über zahlreiche Leuchtmittel, die vom Produktionsverbot ab September 2023 betroffen waren. Zudem hatten die Leuchten ihre Lebenserwartung erreicht und wiesen zunehmend Lichtleistungsverluste auf. Im Rahmen der Massnahme wurden die Beleuchtung durch effiziente LED-Leuchten ersetzt sowie die Installation und die Elektroverteilung an die aktuellen Bestimmungen angepasst. Dadurch wurde nicht nur die Beleuchtung instandgestellt und die Ausleuchtung sowie die Lichtqualität verbessert, sondern auch der Stromverbrauch und die Amortisationskosten der Leuchten reduziert.

Kostengruppen effektiv CHF inkl. MWST

BKP 0-9 Anlagekosten	410'842
BKP 1-9 Erstellungskosten	410'842
BKP 2 Gebäude	408'412
BKP 2+3 Geb.+Betriebseinr.	408'412
BKP 23-25 HLKSE+MSRL	333'713
BKP 19...99 Honorare	53'352

Erstellungskosten 1-9 bereinigt CHF

2 Gebäude	418'105
21 Rohbau 1	279
23 Elektroanlagen	333'713
27 Ausbau 1	2'811
28 Ausbau 2	18'257
29 Honorare	63'045
5 Baunebenkosten	2'249

Bezugsmengen

Gebäudevolumen GV	23'776 m³
Geschossfläche GF	6'969 m²
Nettogeschossfläche NGF	6'276 m²
Konstruktionsflächen KF	694 m²
Verkehrsflächen VF	1'375 m²
Funktionsflächen FF	238 m²
Hauptnutzfläche SIA d0165	4'324 m²
HNF1 Wohnen Aufenthalt	473 m²
HNF2 Büroarbeit	786 m²
HNF3 Produktion Werkstatt	72 m²
HNF4 Lagern Verteil. Verkauf	465 m²
HNF5 Bild. Unterricht Kultur	2'528 m²
Nebennutzflächen NNF	339 m²

Formquotienten

GV / GF	3.41
HNF SIA d0165 / GF	0.62

Kostengruppen bereinigt CHF inkl. MWST

BKP 0-9 Anlagekosten	420'354
BKP 1-9 Erstellungskosten	420'354
BKP 2 Gebäude	418'105
BKP 2+3 Geb.+Betriebseinr.	418'105
BKP 23-25 HLKSE+MSRL	333'713
BKP 19...99 Honorare	63'045

Erstellungskost. 1-9 ber. inkl. MWST %-Anteil

2 Gebäude	99.5 %
21 Rohbau 1	0.1 %
23 Elektroanlagen	79.4 %
26 Transportanlagen	0.7 %
28 Ausbau 2	4.3 %
29 Honorare	15.0 %
5 Baunebenkosten	0.5 %

Kostengruppen 1-9 bereinigt %-Anteil

BKP 1-9 exkl. (Honorare + NK)	84.5 %
BKP 19...99 Honorare	15.0 %
BKP 5 Baunebenkosten	0.5 %

Entfallene Kosten (Kostenbereinigung)

BKP 1-9 Total entfall. Kosten	-9'512
BKP 1-9 Delta zu Kosten eff.	-2.3 %

Kennwerte BKP 1-9 bereinigt CHF inkl. MWST

BKP 1-9 / GF	60
BKP 1-9 / GV	18
BKP 1-9 / HNF SIA d0165	97

Kennwerte BKP 2 bereinigt CHF inkl. MWST

BKP 2 / GF	60
BKP 2 / GV	18
BKP 2 / HNF SIA d0165	97

Kennwerte BKP 2+3 bereinigt CHF inkl. MWST

BKP 2+3 / GF	60
BKP 2+3 / GV	18
BKP 2+3 / HNF SIA d0165	97

Kennwerte BKP 23-25 berein. CHF inkl. MWST

BKP 23-25 / GF	48
BKP 23-25 / GV	14
BKP 23-25 / HNF SIA d0165	77

Trimbach, Gesundheitlich-Soziale Berufsfachschule (GSBS), Ersatz Beleuchtung und Sanierung Elektroinstallationen, CH 4632 Trimbach

BKP 3-stellig 2017

Projektinformationen



GSBS-Gebäude Bild Hochbauamt

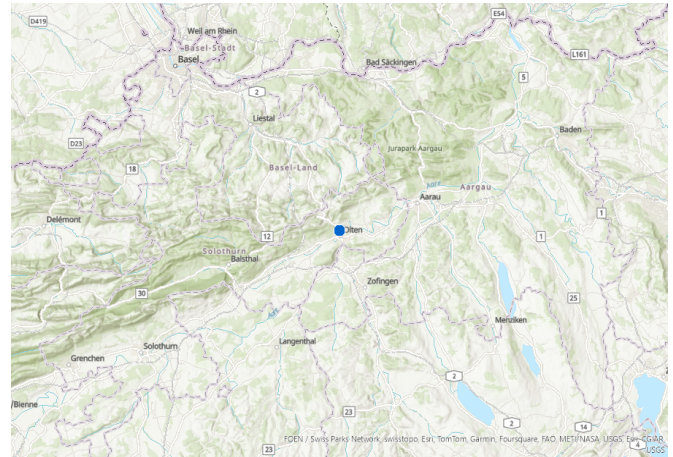
Projektname	Trimbach, Gesundheitlich-Soziale Berufsfachschule (GSBS), Ersatz Beleuchtung und Sanierung Elektroinstallationen
Portfolio	Kanton Solothurn
Projektnummer	1717
Ort	4632 Trimbach
Strasse	Ziegelstrasse 4
Eigentümerversretung	Kanton Solothurn
Nutzerversretung	Berufsbildungszentrum Olten
Bauherrenvertretung	Kanton Solothurn, Hochbauamt
PL Bauherrenvertretung	Daniel Troller
Gesamtleiter (Architektur)	Daniel Troller
OAG Objektart	1.02.03 Berufs-, Fach- und Sonderschule
Bemerkung zu Objektart	
Gesundheitlich-Soziale Berufsfachschule (GSBS)	
Anzahl Teilprojekte	1
Überwiegende Art der Baumaassnahme	Instandsetzung (INS)
Bemerkung zu Baumaassnahme	
Modernisierung der Beleuchtungsanlage	
Baubeginn	03.07.2023
Bauende	29.11.2024
Index-Grossregion	Espace Mittelland, Hochbau
Kostenstand (Indexstand)	01.10.2024
Erfasst von	Clivia Schär

Umwelt Label

Minergie Standard	Nein
Zertifizierung Minergie Standard	Nein
ECO-Label	Nein

Kreditreserve inkl. MWST

Standort



Projektkurzbeschreibung

Kurzbeschreibung

Das Schulgebäude verfügte über zahlreiche Leuchtmittel, die vom Produktionsverbot ab September 2023 betroffen waren. Zudem hatten die Leuchten ihre Lebenserwartung erreicht und wiesen zunehmend Lichtleistungsverluste auf. Im Rahmen der Massnahme wurden die Beleuchtung durch effiziente LED-Leuchten ersetzt sowie die Installation und die Elektroverteilung an die aktuellen Bestimmungen angepasst. Dadurch wurde nicht nur die Beleuchtung instandgestellt und die Ausleuchtung sowie die Lichtqualität verbessert, sondern auch der Stromverbrauch und die Amortisationskosten der Leuchten reduziert.

Kostengruppen effektiv CHF inkl. MWST

Anlagekosten 0-9	410'842
Erstellungskosten 1-9	410'842
Gebäude 2	408'412
Gebäude+Betriebseinr. 2+3	408'412
HLKSE+MSRL 23-25	333'713
Honorare 19...99	53'352

Kostengruppen bereinigt CHF inkl. MWST

Anlagekosten 0-9	420'354
Erstellungskosten 1-9	420'354
Gebäude 2	418'105
HLKSE+MSRL 23-25	333'713
Honorare 19...99	63'045

Differenz effektive Erstellungskosten / bereinigte Erstellungskosten

Total entfallene Kosten 1-9	-9'512
Delta zu Kosten 1-9 effektiv	-2.3 %

Trimbach, Gesundheitlich-Soziale Berufsfachschule (GSBS), Ersatz Beleuchtung und Sanierung Elektroinstallationen, CH 4632 Trimbach

BKP 3-stellig 2017

TP01 | Trimbach, Gesundheitlich-Soziale Berufsfachschule (GSBS), Ersatz Beleuchtung und Sanierung Elektroinstallationen

Anlagekosten BKP 0-9 CHF

2 Gebäude	408'412
21 Rohbau 1	279
23 Elektroanlagen	333'713
27 Ausbau 1	2'811
28 Ausbau 2	18'257
29 Honorare	53'352
5 Baunebenkosten	2'430

Mengen-Gebäude

GV Gebäudevolumen	23'776 m³
GF Geschossfläche	6'969 m²
KF Konstruktionsflächen	694 m²
NGF Nettogeschossfläche	6'276 m²
VF Verkehrsflächen	1'375 m²
FF Funktionsflächen	238 m²
NNF Nebennutzflächen	339 m²
HNF Hauptnutzfläche SIA d0165	4'324 m²
HNF 1 Wohnen und Aufenthalt	473 m²
HNF 2 Büroarbeit	786 m²
HNF 3 Produktion, Hand-/Maschinenarbeit	72 m²
HNF 4 Lagern, Verteilen, Verkaufen	465 m²
HNF 5 Bildung, Unterricht und Kultur	2'528 m²

Formquotienten

GV / GF	3.41
KF / GF	0.10
NGF / GF	0.90
VF / GF	0.20
FF / GF	0.03
NNF / GF	0.05
HNFd0165 / GF	0.62

TP01 | Trimbach, Gesundheitlich-Soziale Berufsfachschule (GSBS), Ersatz Beleuchtung und Sanierung Elektroinstallationen

Anlagekosten BKP 0-9 %-Anteil

2 Gebäude	99.4 %
21 Rohbau 1	0.1 %
23 Elektroanlagen	81.2 %
27 Ausbau 1	0.7 %
28 Ausbau 2	4.4 %
29 Honorare	13.0 %
5 Baunebenkosten	0.6 %

Entfallene Erstellungskosten CHF

Total entfallene Kosten 1-9	-9'512
Delta zu Kosten 1-9 effektiv	-2.3 %

Kosten nach Kostengruppen BKP inkl. MWST CHF

Anlagekosten 0-9	410'842.0
Erstellungskosten 1-9	410'842
Gebäude 2	408'412
Gebäude + Betriebseinrichtungen 2+3	408'412
HLKSE + MSRL 23-25	333'713
Honorare 19...99	53'352

Kostengruppen BKP 1-9 %-Anteil

1-9 exkl. (Honorare + NK)	86.4 %
Honorare 19...99	13.0 %
Baunebenkosten 5	0.6 %

Kennwerte Erstellungskosten BKP 1-9 inkl. MWST

1-9 / GV	17 CHF/m³
1-9 / GF	59 CHF/m²
1-9 / HNF SIA d0165	95 CHF/m²

Kennwerte Gebäudekosten BKP 2 inkl. MWST

2 / GV	17 CHF/m³
2 / GF	59 CHF/m²
2 / HNF SIA d0165	94 CHF/m²

Kennwerte BKP 2+3 inkl. MWST

2+3 / GV	17 CHF/m³
2+3 / GF	59 CHF/m²
2+3 / HNF SIA d0165	94 CHF/m²

Kennwerte BKP 23/24/25 inkl. MWST

23-25 / GV	14 CHF/m³
23-25 / GF	48 CHF/m²
23-25 / HNF SIA d0165	77 CHF/m²

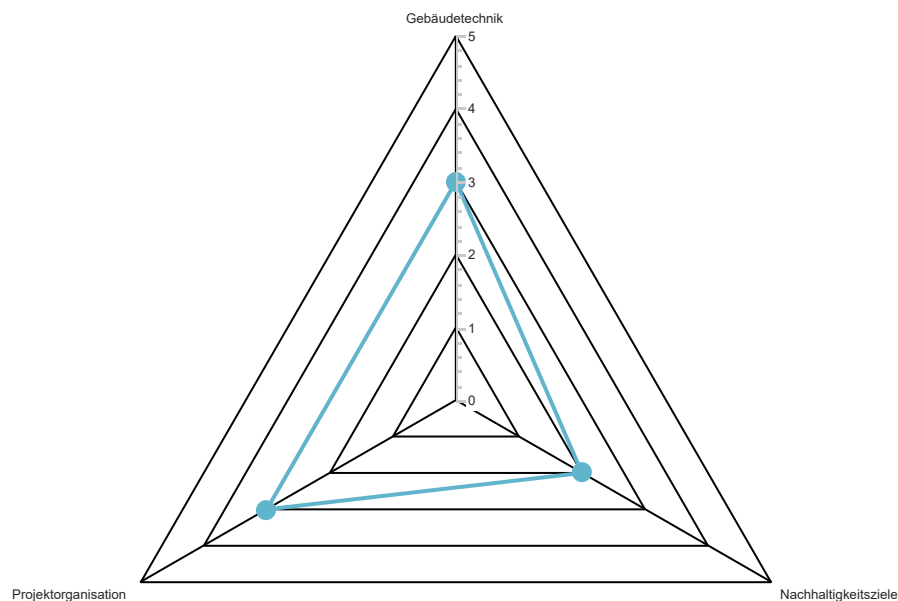
Trimbach, Gesundheitlich-Soziale Berufsfachschule (GSBS), Ersatz Beleuchtung und Sanierung Elektroinstallationen, CH 4632 Trimbach

BKP 3-stellig 2017

Code	Bezeichnung	Bezug	ME	Menge	Kosten /Menge	Kosten effektiv	%	GF 416	GV 416	HNF 416	HNF d0165	Kosten bereinigt
*O	TP01 Trimbach, Gesundheitlich-Soziale Berufsfachschule (GSBS), Ersatz Beleuchtung und Sanierung Elektroinstallationen					410'842	100.0%	59	17		95	420'354
2	Gebäude					408'412	99.5%	59	17		94	418'105
21	Rohbau 1					279	0.1%					279
211	Baumeisterarbeiten					279	0.1%					279
23	Elektroanlagen					333'713	79.8%	48	14		77	333'713
231	Starkstromanlagen					24'236	5.8%	3	1		6	24'236
232	Starkstrominstallationen					153'943	36.8%	22	6		36	153'943
233	Leuchten und Lampen					155'534	37.2%	22	7		36	155'534
27	Ausbau 1					2'811	0.7%				1	2'811
271	Gipserarbeiten					2'811	0.7%				1	2'811
28	Ausbau 2					18'257	4.4%	3	1		4	18'257
283	Deckenbekleidungen					1'242	0.3%					1'242
285	Innere Oberflächenbehandlungen					17'015	4.1%	2	1		4	17'015
29	Honorare					53'352	15.1%	8	2		12	63'045
293	Elektroingenieur					52'640	12.6%	8	2		12	52'640
297	Spezialisten 1					712	0.2%					712
299	Übriges						2.3%					9'693
5	Baunebenkosten					2'430	0.5%				1	2'249
52	Dokumentation und Präsentation					2'249	100.0%				1	2'249
524	Vervielfältigungen, Plandokumente					2'249	100.0%				1	2'249
53	Versicherungen					181						
531	Bauzeitversicherungen					181						

TP01 Trimbach, Gesundheitlich-Soziale Berufsfachschule (GSBS), Ersatz Beleuchtung und Sanierung Elektroinstallationen	
Entfallene Kostenpositionen CHF	
2 Gebäude	-9'693
5 Baunebenkosten	181
53 * Versicherungen *	181
531 * Bauzeitversicherungen *	181
Entfallene Kosten (Kostenbereinigung) CHF	
Total entfallene Kosten 1-9	-9'512
Delta zu Kosten 1-9 effektiv	-2.3 %

TP01 Trimbach, Gesundheitlich-Soziale Berufsfachschule (GSBS), Ersatz Beleuchtung und Sanierung Elektroinstallationen	
Label	
Minergie Standard	Nein
Zertifizierung Minergie Standard	Nein
ECO-Label	Nein



Trimbach, Gesundheitlich-Soziale Berufsfachschule (GSBS), Ersatz Beleuchtung und Sanierung Elektroinstallationen

Legende

Bauplatzverhältnisse



Generell, nicht Objektartenspezifisch
WK1 optimale Bauplatzverhältnisse
WK2 geräumige Bauplatzverhältnisse
WK3 übliche Bauplatzverhältnisse
WK4 anspruchsvolle Bauplatzverhältnisse
WK5 beengte Bauplatzverhältnisse

Baugrube



Objektartenspezifisch
WK1 keine Baugrube
WK2 optimale Baugrube
WK3 übliche Baugrube
WK4 aufwendige Baugrube
WK5 komplexe Baugrube

Vorbereitungsarbeiten



Objektartenspezifisch
WK1 wenig Vorbereitungsarbeiten
WK2 einfache Vorbereitungsarbeiten
WK3 übliche Vorbereitungsarbeiten
WK4 aufwendige Vorbereitungsarbeiten
WK5 komplexe Vorbereitungsarbeiten

Umgebungsarbeiten



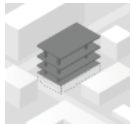
Objektartenspezifisch
WK1 keine Umgebungsarbeiten
WK2 wenig Umgebungsarbeiten
WK3 übliche Umgebungsarbeiten
WK4 aufwendige Umgebungsarbeiten
WK5 komplexe Umgebungsarbeiten

Gebäudeform



Generell, nicht Objektartenspezifisch
WK1 einfache Gebäudeform
WK2 kompakte Gebäudeform
WK3 differenzierte Gebäudeform
WK4 belebte Gebäudeform
WK5 aufwendig Bauweise

Bauweise



Generell, nicht Objektartenspezifisch
WK1 einfache Bauweise
WK2 kompakte Bauweise
WK3 differenzierte Bauweise
WK4 anspruchsvolle Bauweise
WK5 aufwendig Bauweise

Fassade



Generell, nicht Objektartenspezifisch
WK1 einfache Fassade
WK2 kompakte Fassade
WK3 differenzierte Fassade
WK4 anspruchsvolle Fassade
WK5 aufwendige Fassade

Öffnungsanteil



Generell, nicht Objektartenspezifisch
WK1 Anteil Öffnungen <20%
WK2 Anteil Öffnungen 20-35%
WK3 Anteil Öffnungen 35-50%
WK4 Anteil Öffnungen 50-80%
WK5 Anteil Öffnungen >80%

Gebäudetechnik



Objektartenspezifisch
WK1 wenig Gebäudetechnik
WK2 einfache Gebäudetechnik
WK3 übliche Gebäudetechnik
WK4 anspruchsvolle Gebäudetechnik
WK5 hochwertige und spezielle Gebäudetechnik

Ausbau



Objektartenspezifisch
WK1 wenig Ausbau
WK2 einfacher Ausbau
WK3 üblicher Ausbau
WK4 anspruchsvoller Ausbau
WK5 gehobener, exklusiver Ausbau

Nutzungsspez. Anlagen



Objektartenspezifisch
WK1 wenige nutzungsspezifische Anlagen
WK2 einfache nutzungsspezifische Anlagen
WK3 übliche nutzungsspezifische Anlagen
WK4 anspruchsvolle nutzungsspezifische Anlagen
WK5 hochwertige nutzungsspezifische Anlagen

Ausstattung



Objektartenspezifisch
WK1 wenig Ausstattung
WK2 einfache Ausstattung
WK3 übliche Ausstattung
WK4 anspruchsvolle Ausstattung
WK5 gehobener, exklusive Ausstattung

Nachhaltigkeitsziele



Objektartenspezifisch
WK1 keine Nachhaltigkeitsziele umgesetzt
WK2 übliche Nachhaltigkeitsziele umgesetzt
WK3 erhöhte Nachhaltigkeitsziele umgesetzt
WK4 hohe Nachhaltigkeitsziele umgesetzt
WK5 sehr hohe Nachhaltigkeitsziele umgesetzt

Projektorganisation



Objektartenspezifisch
WK1 sehr einfache Projektorganisation
WK2 einfache Projektorganisation
WK3 übliche Projektorganisation
WK4 komplexe Projektorganisation
WK5 hohe komplexe Projektorganisation

Trimbach, Gesundheitlich-Soziale Berufsfachschule (GSBS), Ersatz Beleuchtung und Sanierung Elektroinstallationen, CH-4632 Trimbach

BKP 3-stellig 2017

Elektroanlagen

Ausbau der SGK mit FI-Schutzschalter, Neuverkabelung der Schulzimmerbeleuchtung, Ersatz sämtlicher Leuchten (inkl. Notleuchten) durch moderne LED-Leuchten.

Ausbau

Ausbesserungsarbeiten durch Maler-Gipser

Honorare

Planerhonorar für Elektroplaner

Umwelt

Die Umrüstung auf effiziente LED-Beleuchtung senkt den Stromverbrauch, reduziert CO₂-Emissionen und minimiert Abfall durch langlebige Leuchten – ein nachhaltiger Beitrag zu Energieeinsparung und Umweltfreundlichkeit.

Projektorganisation

übliche Projektorganisation

TP01 | Trimbach, Gesundheitlich-Soziale Berufsfachschule (GSBS), Ersatz Beleuchtung und Sanierung Elektroinstallationen



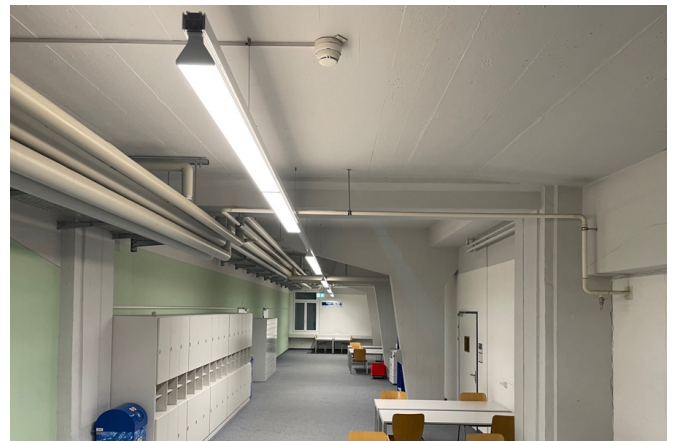
Beleuchtung Bibliothek Bild Hochbauamt



Beleuchtung Büro Bild Hochbauamt



Beleuchtung Schulzimmer Bild Hochbauamt



Beleuchtung Korridor Bild Hochbauamt