

Verwaltungsgebäude Marktplatz 22, Grenchen

Sanierung und Umbau



2018–2019



Büro KAPO

Sanierung und Umbau zum Verwaltungsgebäude

Die Liegenschaft Marktplatz 22 wurde 1939 als Wohn- und Geschäftshaus erbaut. Im Erdgeschoss befanden sich Geschäfte und in den oberen Geschossen Wohnungen, die später teilweise durch die städtischen Werke Grenchen (SWG) als Büroräume umgenutzt wurden. 2002 wurde eine Einstellhalle angebaut und im Erdgeschoss ein Restaurant integriert.

Im Januar 2017 konnte der Kanton das Gebäude für die Unterbringung der Amtschreiberei Grenchen-Bettlach und den Regionenposten der Polizei Kanton Solothurn (KAPO) von der SWG erwerben. Bisher waren die beiden kantonalen Stellen in Mietobjekten untergebracht.

Im Juni 2018 konnte mit den Bauarbeiten gestartet werden. Der Umbau erfolgte teilweise unter laufendem Betrieb. Nach der Schadstoffsanierung wurden die strukturellen und statischen Anpassungen vorgenommen. Nebst der Erdbebenertüchtigung waren die polizeispezifischen baulichen, betrieblichen und technischen Massnahmen im Unter- und Erdgeschoss sehr umfangreich. Des Weiteren mussten die elektrotechnischen sowie sanitären Einrichtungen ersetzt werden. Im Erdgeschoss und vierten Obergeschoss wurden entsprechende Schalteranlagen für die KAPO und das Betreibungsamt eingebaut. Bei den Umbauarbeiten wurde darauf geachtet, die ursprüngliche Bausubstanz zu erhalten. Vorgängig wurde ein entsprechendes Farb- und Materialkonzept erarbeitet. Zur Verbesserung der Raumakustik wurden alle Räume mit einem textilen Bodenbelag ausgestattet. Durch diese umfassenden Baumassnahmen sind aus den kleinstrukturierten Wohnungen moderne Büroräume entstanden.

Die KAPO, mit Sicherheitspolizei und Fahndung, belegt das Erdgeschoss sowie das erste und zweite Obergeschoss. Im Untergeschoss sind Garderoben und die Einsatzfahrzeuge untergebracht. Die Amtschreiberei Grenchen-Bettlach, mit Grundbuch-, Erbschafts- und Betreibungsamt, belegt das vierte und fünfte Obergeschoss. Im Untergeschoss befinden sich die Archivräume.

Mit der Liegenschaft Marktplatz 22, mit einer Nutzfläche von ca. 1110m², verfügt der Kanton über einen zentral gelegenen Verwaltungsstandort für ca. 65 Mitarbeitende. Für Kunden und Mitarbeiter steht nun eine zeitgemässe Infrastruktur zur Verfügung.

Projektorganisation

Bauherrschaft	Bau- und Justizdepartement
Vertreten durch	Hochbauamt
Projektleitung	Cornelia Fässler, Hansruedi Trachsel
Architekt	Bigolin+Crivelli Architekten AG, Grenchen
Bauingenieur	Katzenstein GmbH, Solothurn
Elektroingenieur	ITB Insta-Technik AG, Biberist
HLS-Ingenieur	Urs Kissling AG, Solothurn

Anlagekosten in CHF inkl. MwSt.

1	Vorbereitungsarbeiten	77 510
2	Gebäude	2 040 100
3	Betriebseinrichtungen	10 260
4	Umgebung	13 500
5	Baunebenkosten	58 100
9	Ausstattungen	236 000
Total		2 435 470

Gebäudekosten in CHF inkl. MwSt.

21	Rohbau	190 000
22	Rohbau	53 900
23	Elektroanlagen	501 000
24	Heizungs-/Lüftungsanlagen	78 000
25	Sanitäranlagen	169 160
26	Transportanlagen	260
27	Ausbau	434 010
28	Ausbau	279 370
29	Honorare	334 400
Total		2 040 100

Chronologie

Baubeginn	Juni 2018
Fertigstellung	Februar 2019



Schalter Betreibungsamt



Sanitäranlagen



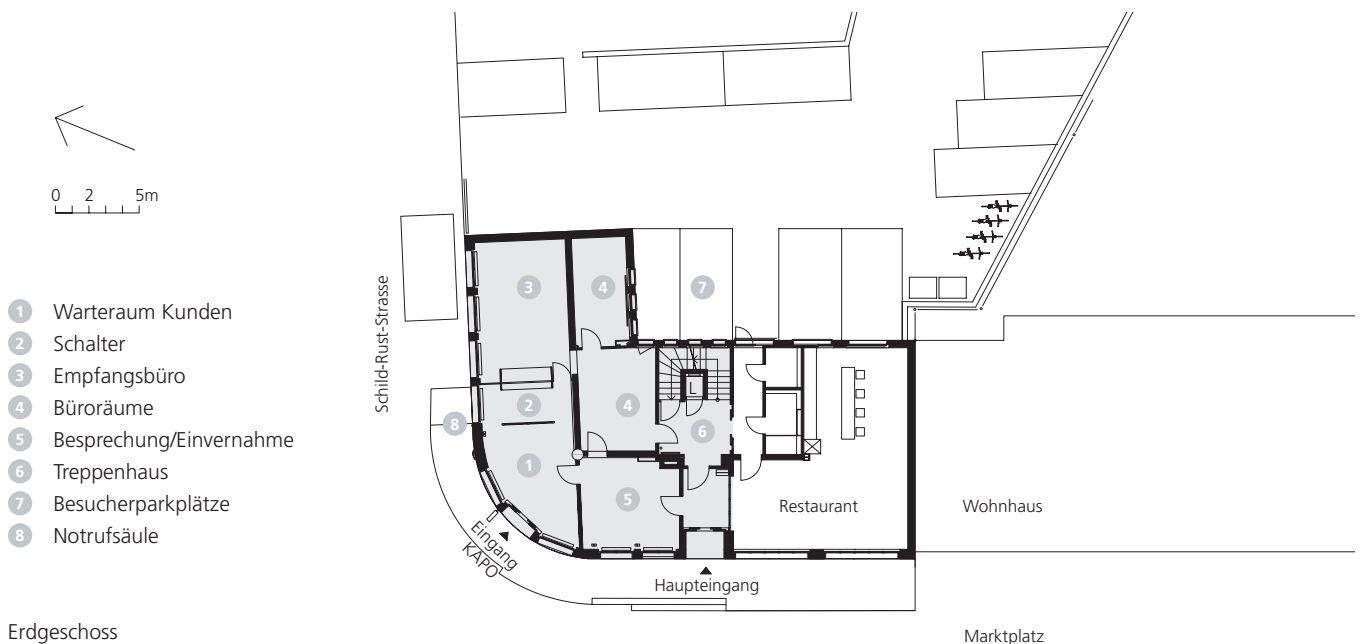
Büro Amtschreiberei



Schalter KAPO



Rapportraum KAPO



Erdgeschoss

Bau- und Justizdepartement

Hochbauamt
Werkhofstrasse 65
4509 Solothurn
Telefon 032 627 26 03

Adresse Objekt

Verwaltungsgebäude
Marktplatz 22
2540 Grenchen

Impressum

Text Hochbauamt
Fotos Daniel Lüscher
Layout Nadine Walker
Bezug Hochbauamt

