



Persönliches Profil mit Berufsanforderungen vergleichen

Du hast dich bereits über einige Berufe genauer informiert und eine erste Auswahl getroffen. Nun geht es darum, die Berufe deiner Hitparade noch genauer unter die Lupe zu nehmen. Kannst du die Anforderungen, die dein Wunschberuf an dich stellt, schon erfüllen?

Schulische Anforderungen

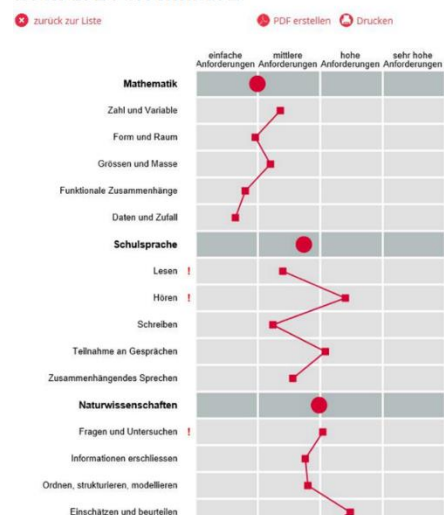
Auf verschiedenen Webseiten kannst du dich über Anforderungen der Berufe informieren und diese mit deinen Schulleistungen vergleichen.

www.anforderungsprofile.ch

Welche schulischen Kompetenzen werden in welcher Berufsbildung verlangt?

Mit den Anforderungsprofilen kannst du die schulischen Anforderungen von Berufen erkunden und sie mit den eigenen Fähigkeiten vergleichen. Auch deine Eltern, Lehrpersonen und Auszubildenden in der Lehrfirma können sich dadurch orientieren, ob eine Berufsausbildung zu dir passt

Koch EFZ / Köchin EFZ



www.check-dein-wissen.ch (Check S2/S3)

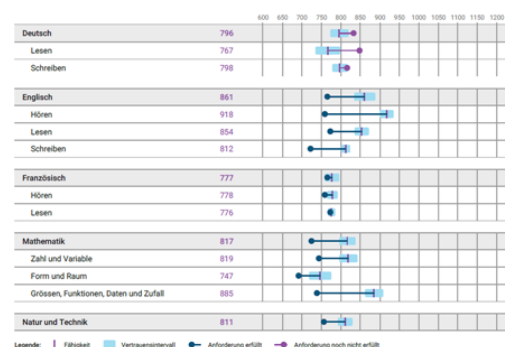
Ab dem 2. Semester der 8. Klasse möglich.

Wie gut erfülle ich die schulischen Anforderungen meiner Wunschlehre?

Die Ergebnisse im Check S2 und im Check S3 können mit den schulischen Anforderungsprofilen der beruflichen Grundbildung des Schweizerischen Gewerbeverbands (sgv) verglichen werden.

Bildungsraum Nordwestschweiz
ANFORDERUNGSPROFILE
CHECK S2
Durchführung Februar/März 2016
Kreisschule Musterlingen Vlad Bergen | *12.04.2001

Buchhändler/in EFZ



Weitere Anforderungen oder sogenannte «Soft-Skills», die Berufe an dich stellen findest du unter www.berufsberatung.ch/interessen