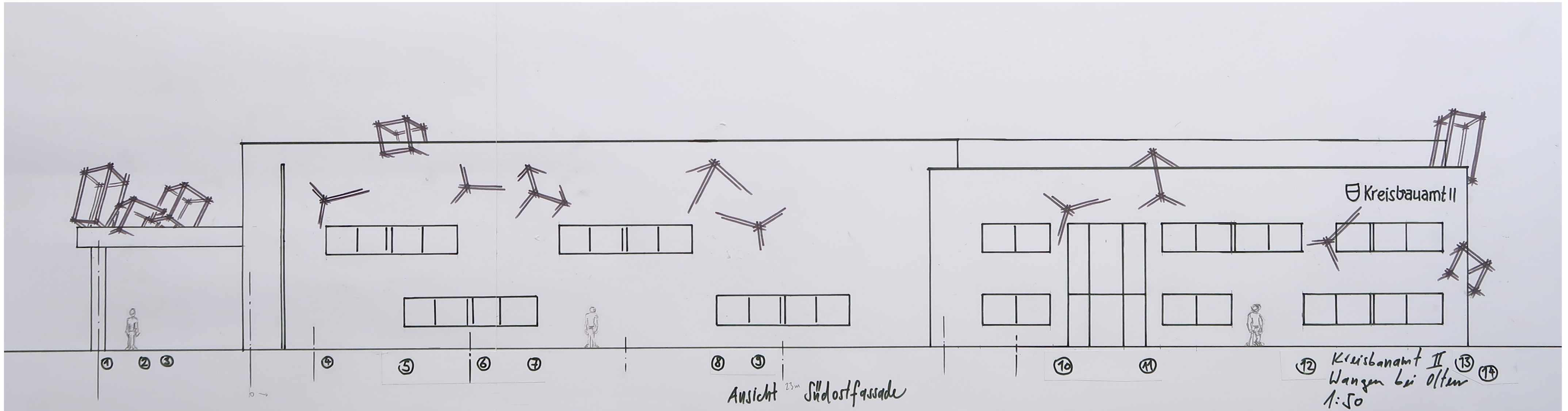
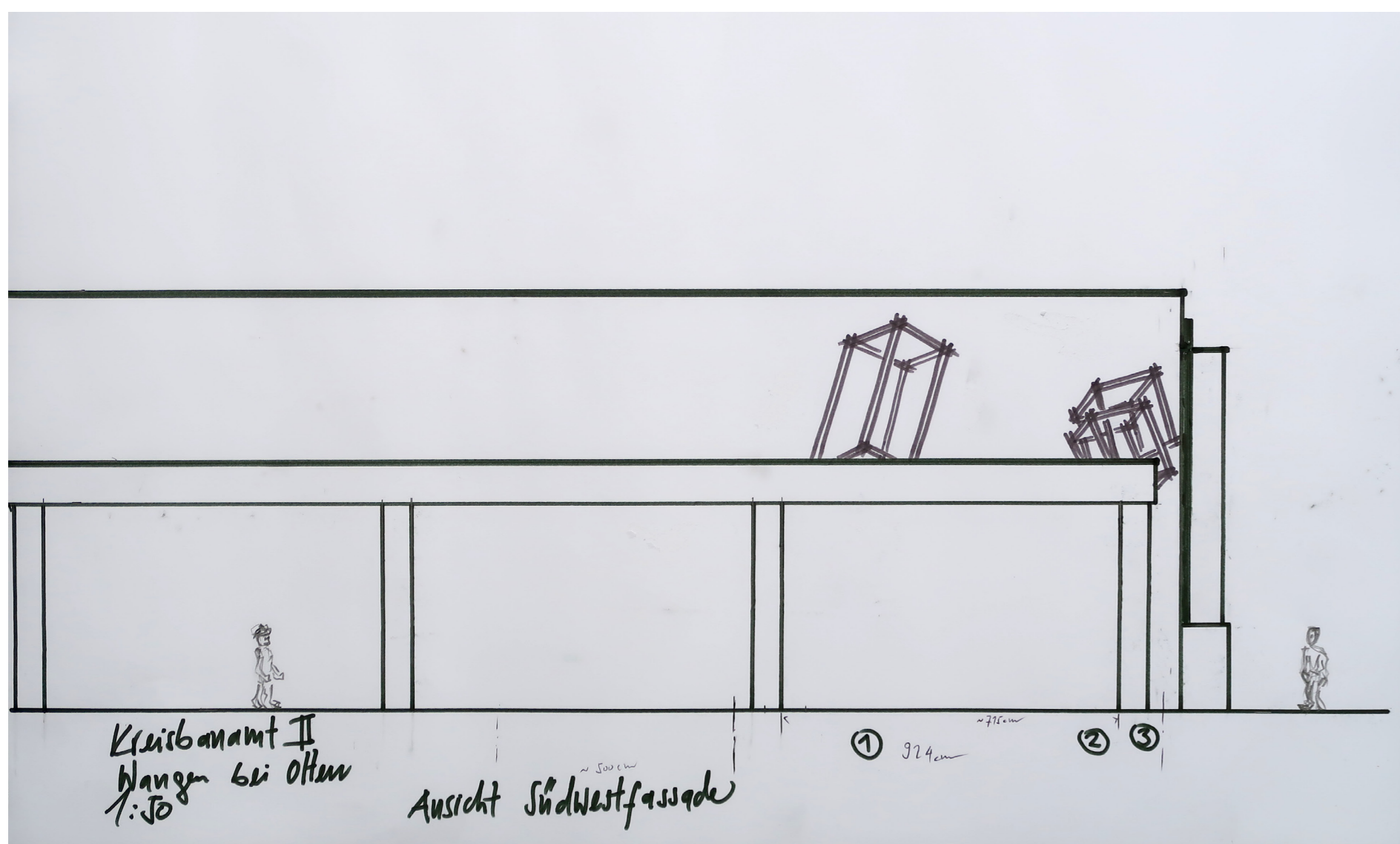


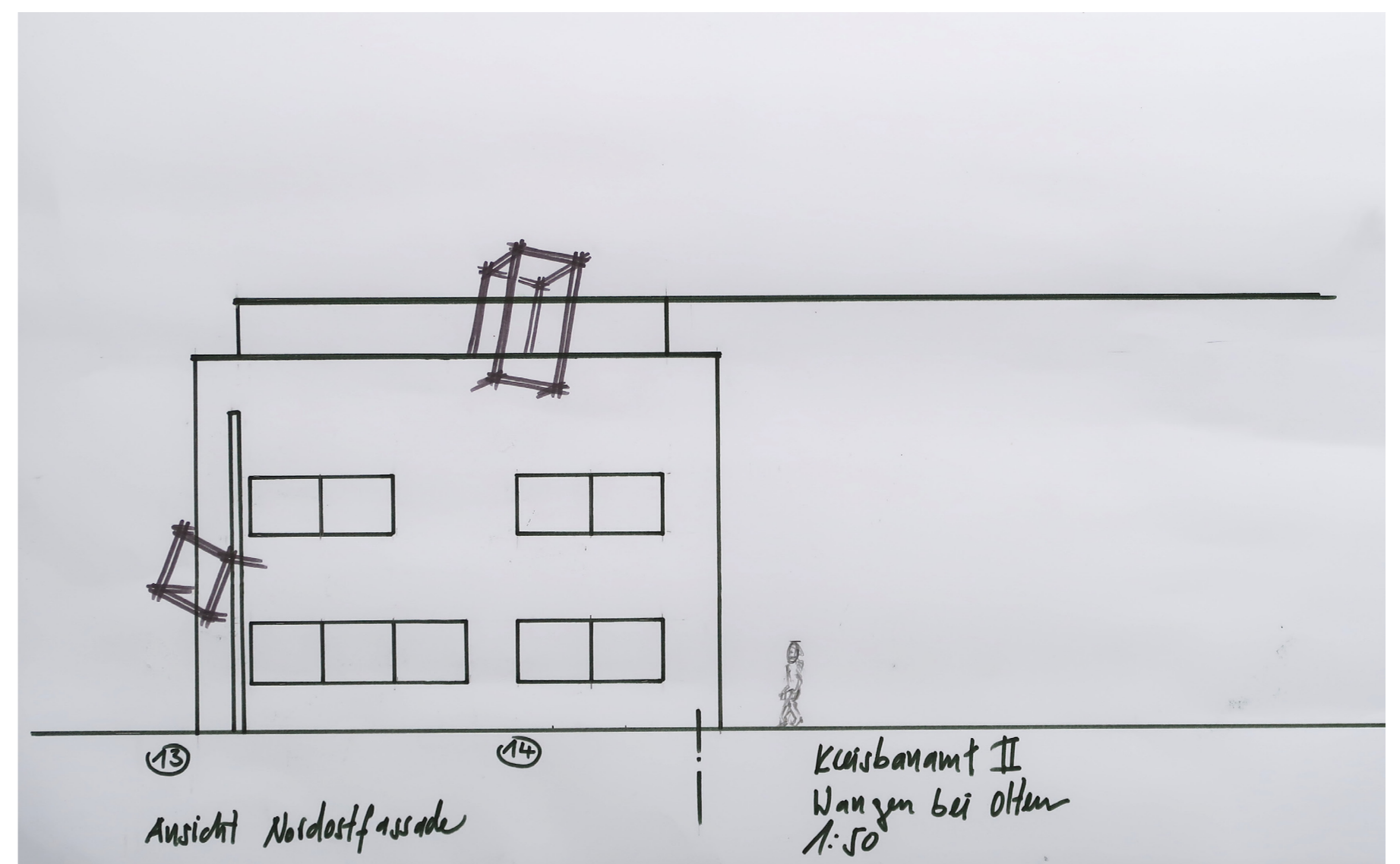
Vorschlag «NaCl» von Roman Sonderegger



NaCl 2021  
 Ansicht Südostfassade / Skizze Originalgrösse 1:50



NaCl 2021  
 Ansicht Südwestfassade / Skizze Originalgrösse 1:50



NaCl 2021  
 Ansicht Nordostfassade / Skizze Originalgrösse 1:50

**Inhaltliche Beschreibung des Werkes «NaCl»**

Unsere Strassen sind für ganz viele Menschen Verbindungsstrecken von A nach B, unter anderem auf ihrem täglichen Weg zur Arbeit und zurück nach Hause. Dass diese Verbindungen nicht abbrechen, dafür sorgt das Kreisbauamt II.

Ist das nicht mehr der Fall, spürt dies die Bevölkerung indem ihre Bewegungsfreiheit teilweise stark eingeschränkt wird. Für viele direkt offensichtlich wird dies jeweils im Winter, wenn Schnee ein ansonst gewohntes Vorwärtskommen beeinträchtigt oder gar verunmöglicht.

Um dies zu verhindern, gehört die Schneeräumung auch zu den Aufgaben des Kreisbauamtes II in Solothurn. Neben dem Pflügen kommt dabei das Ausstreuen von Salz zur Anwendung, um der Glätte auf den Strassen entgegenzuwirken.



Aufgrund seiner Gitterstruktur bildet Salz, chemisch Natriumchlorid NaCl, würfelförmige Kristalle. Von dieser formalen Eigenart des Salzes geht die Arbeit «NaCl» aus.

Auf der Fassade und dem Dach des Kreisbauamtes II sitzen mehrere Würfel. Man sieht einerseits fast komplette Strukturen, an anderen Orten erscheinen nur andeutungsweise einzelne Ecken. Durchsichten gewährend, sind sie aus einzelnen Linien, den Aussenkanten der Salzwürfel gebildet.

Bestehen die Objekte in der Mitte der Fassade noch aus einzelnen Ecken, wachsen sie gegen die Gebäude-Enden zu grösseren Fragmenten und beinahe kompletten Würfeln.

So werden auf der Fassade Verbindungen geschaffen, entsprechend den Verkehrsachsen im Kanton Solothurn, für deren Unterhalt das Kreisbauamt II zuständig ist.

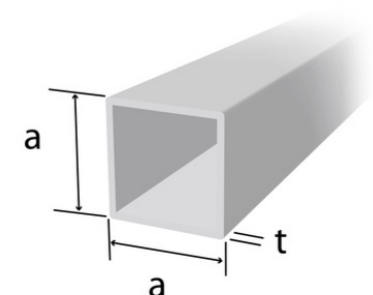
**Technische Angaben**

**Material, Farbgebung, Konstruktion**

Die Würfel bestehen aus Vierkantrohren aus Aluminium.

**Vierkantrohre**  
 Aluminium F22, stranggepresst

Dimension: a = 50mm, t = 4mm



Aluminium wirkt leichter als herkömmlicher Stahl oder Chromstahl, was dem Erscheinungsbild der luftigen Strukturen entspricht. Da Aluminium nicht korrodiert, ergeben sich zudem keine braunen Rostläufe auf der Holzfassade des Gebäudes.

An den Ecken werden die Aluminium-Vierkantrohre zu stabilen Konstruktionen verschweisst. Als Ganzes werden die Konstruktionen an der Fassade festgeschraubt. Für die Würfel, welche auf das Dach zu stehen kommen, werden geeignete Fundamente aus Stahlkonstruktionen gebaut. Diese mit Gewichten beschwert, damit keine Verletzung der Dachkonstruktion stattfindet.

**Erforderliche bauliche Massnahmen**

Die Umsetzung der Arbeiten ist mit der Kaspar Ryser Schlosserei aus Däniken geplant. Vorbereitet und verschweisst werden die Würfel und Dachkonstruktionen in der Werkstatt und als Ganzes per Lastwagen zum Kreisbauamt II transportiert. Mittels Lastwagenkran und Hebebühne werden die Würfel vor Ort an der Fassade und auf dem Dach montiert.

**Dauer der Ausführung**

Die Vorbereitungen in der Werkstatt zur Herstellung der Würfel und Dachkonstruktionen sind mit drei Wochen Arbeit budgetiert. Die Montage vor Ort dauert ca. eine Woche.

# «NaCl» von Roman Sonderegger



NaCl 2021  
Ansichten Südostfassade linke Seite / Visualisierungen mit Holzmodellen 1:10



NaCl 2021  
Ansichten Südostfassade rechte Seite / Visualisierungsskizzen auf Fotografien



## Budget des Werkes «NaCl»

Position	Anzahl	Ansatz	Kosten	Firma
<b>Gestaltung, Entwurf, Planung</b>				
120 Std. à 100 CHF	120	100	12000	Roman Sonderegger
<b>Aluminium Moleküle</b>				
Richtpreise Ferroflex			9300	Ferroflex, Rothrist
<b>Transport Aluminium</b>				
Rothrist - Seon			500	Ferroflex, Rothrist
<b>Produktion NaCl-Würfel</b>				
144 Std. à 100 CHF	144	100	14400	Kaspar Ryser, Schlosserei
Offerte Kaspar Ryser				Roman Sonderegger
<b>Transport NaCl-Würfel</b>				
5 Std. à 180 CHF	5	180	900	Rothpletz Lienhard, Aarau
Seon - Wangen b. Olten				
Offerte Rothpletz Lienhard				
<b>Montage NaCl-Würfel</b>				
82 Std. à 100 CHF	82	100	8200	Kaspar Ryser, Schlosserei
Offerte Kaspar Ryser				Roman Sonderegger
<b>Kran für Montage</b>				
8 Std. à 200 CHF	8	200	1600	Rothpletz Lienhard, Aarau
Offerte Rothpletz Lienhard				
<b>Scherenbühne für Montage</b>				
Miete: 6 Tage à 180 CHF	6	180	1080	HMT, Kölliken
Transport			400	
<b>Montage Material</b>				
Richtpreise Ferroflex			1500	Ferroflex Rothrist
<b>Dach-Verankerungen</b>				
Richtpreise Ferroflex			3000	Ferroflex Rothrist
<b>Unvorhergesehenes</b>				
			2000	
<b>Total CHF</b>				
			54880	



NaCl 2021  
Modell 1:1 in Holz

## Verfasserangaben und beteiligte Firmen

*Gestaltung, Entwurf*  
Roman Sonderegger, Buchs/Däniken

*Ausführung*  
Kaspar Ryser Schlosserei, Däniken  
Roman Sonderegger, Buchs/Däniken

*Aluminium, Konstruktion-Stahl*  
Ferroflex, Rothrist

*Transport, Kranarbeiten*  
Rothpletz Lienhard, Aarau

*Scherenbühne*  
HMT, Kölliken