



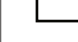


## Zeckenaktivitätskarte Kantonsteil Nord

Die Zeckenaktivitätskarte stellt die räumliche Zeckenaktivität bei milder und feuchter Witterung im Frühsommer dar. Die Visualisierung zeigt Gebiete mit hoher (rote Zonen), mittlerer (gelbe Zonen) und kleiner Zeckenaktivität (blaue Zonen) an.

**Wichtig:** Ob die Zecken in den dargestellten Gebieten Träger von Krankheitserregern sind, kann mit dieser Karte nicht bestimmt werden.

-  keine Zeckenaktivität
-  mittlere Zeckenaktivität
-  hohe Zeckenaktivität
-  Wanderwege
-  Kantonsgrenze Solothurn

### Anwendung und Interpretation

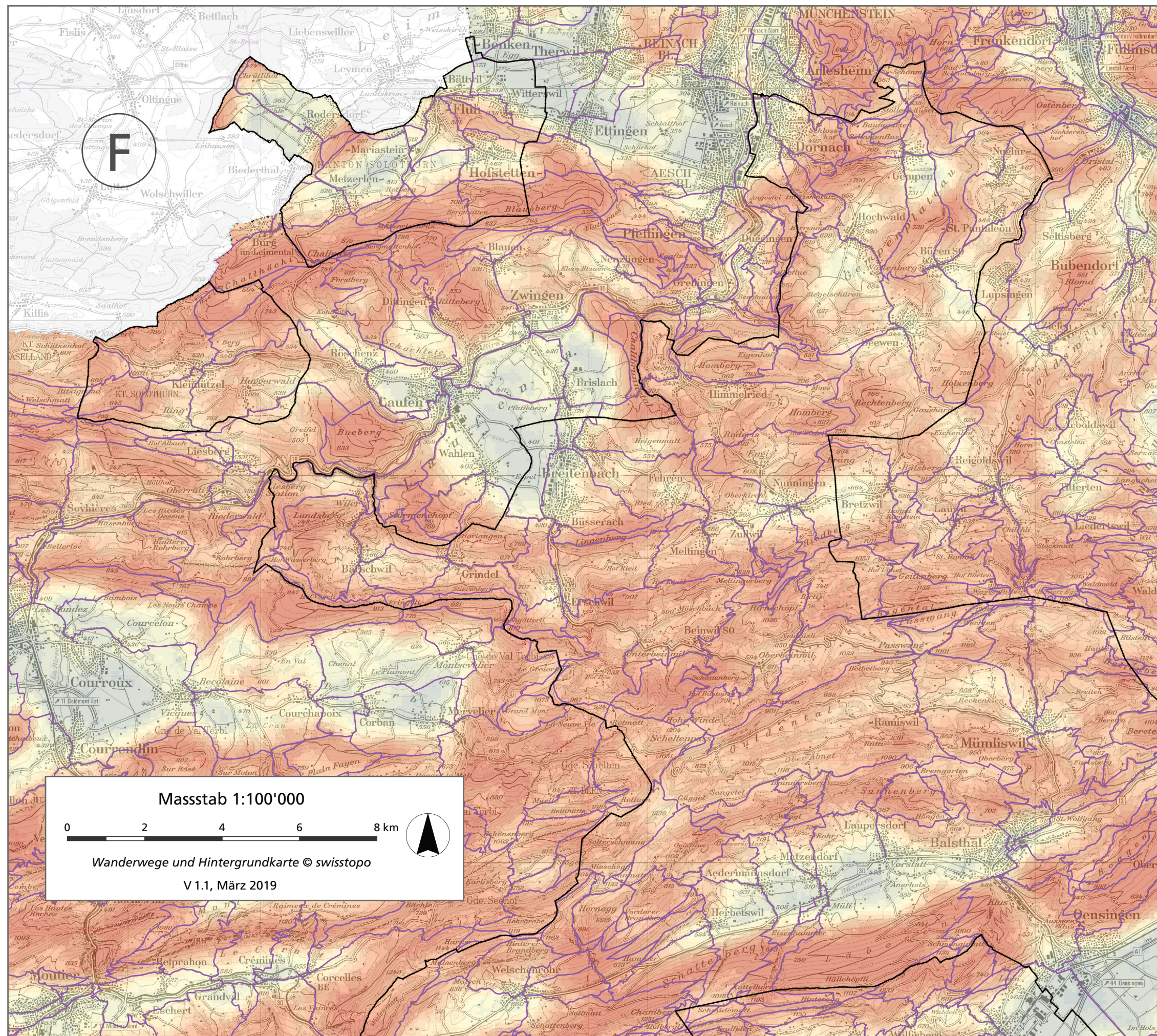
Im Frühsommer ist im Kanton Solothurn die Zeckenaktivität flächendeckend hoch. Daher ist die Wahrscheinlichkeit, bei Outdoor-Aktivitäten auf Zecken zu stossen, entsprechend gross. Vorbeugende Massnahmen zum Schutz vor Zecken sind deshalb grundsätzlich überall empfohlen. Als Orientierungshilfe sind die offiziellen Wanderwege (violette Linien) eingezeichnet.

### Zecken Lebensräume

Bevorzugte Lebensräume der Zecken sind mittelfeuchte Laub- und Mischwälder mit üppigem Unterholz (Gräser, Sträucher, Büsche). In verstrauchten Waldrändern, Hecken, bei Waldlichtungen, waldnahen Viehweiden, entlang von Wanderwegen und in der begrünten Umgebung von Grill- und Rastplätzen halten sich Zecken maximal bis auf einer Höhe von 1.5 m auf. Zecken lassen sich nur beim direkten Kontakt abstreifen und springen nicht von Bäumen.

### Zusatzinformation

Dieser Karte liegt die Gefahrenpotenzialkarte der **Zecken-App** zugrunde: [www.zecke-tique-tick.ch](http://www.zecke-tique-tick.ch). Auf [gesa.so.ch](http://gesa.so.ch), **Kantonsärztlicher Dienst** finden Sie weitere Infos sowie ein Zeckenflyer mit Präventionstipps.



Masstab 1:100'000

0 2 4 6 8 km

Wanderwege und Hintergrundkarte © swisstopo

V 1.1, März 2019