

Zeckenaktivitätskarte Kanton Solothurn

Die Zeckenaktivitätskarte stellt die räumliche Zeckenaktivität bei milder und feuchter Witterung im Frühsommer dar. Die Visualisierung zeigt Gebiete mit hoher (rote Zonen), mittlerer (gelbe Zonen) und kleiner Zeckenaktivität (blaue Zonen) an.

Wichtig:

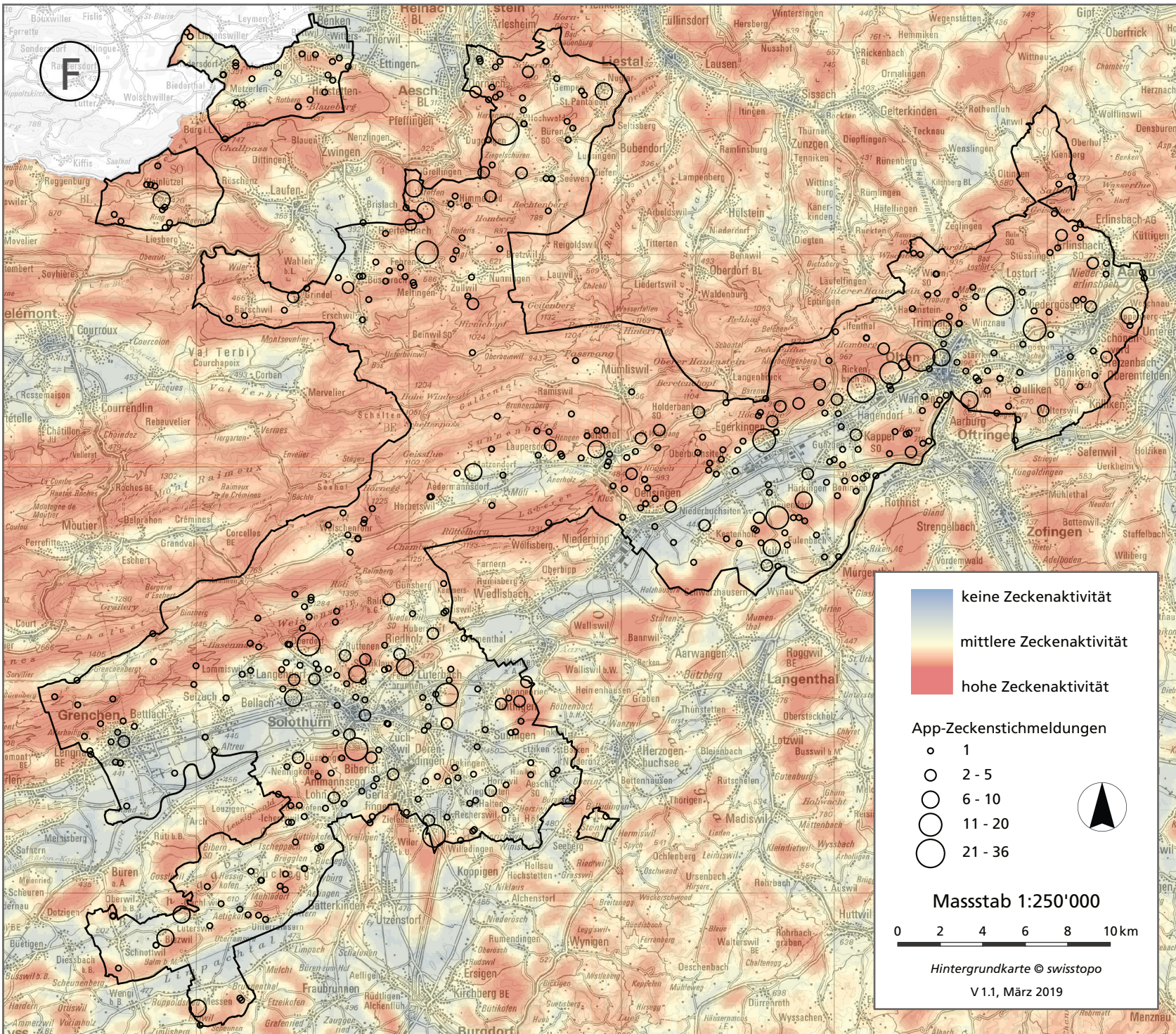
Ob die Zecken in den dargestellten Gebieten Träger von Krankheitserregern sind, kann mit dieser Karte nicht bestimmt werden.

Anwendung und Interpretation der Übersichtskarte

Im Frühsommer ist die Zeckenaktivität flächendeckend hoch. Daher ist die Wahrscheinlichkeit, bei Outdoor-Aktivitäten auf Zecken zu stossen, entsprechend gross. Die durch Userinnen und User der Zecken-App erfassten Meldungen (dunkle Kreise) zeigen, dass Zeckenstiche oft im Naherholungsgebiet erfasst wurden. Diese Karte bietet einen Überblick zur Zeckenaktivität, nähere Informationen entnehmen Sie bitte den drei Detailkarten der Kantonssteile Nord, Ost und West. [Kantonsärztlicher Dienst, Zeckenaktivitäts-Karten](#)

Zusatzinformation

Dieser Karte liegt die Gefahrenpotenzialkarte der [Zecken-App](#) zugrunde: www.zecke-tique-tick.ch. Auf gesa.so.ch, [Kantonsärztlicher Dienst](#) finden Sie weitere Infos sowie ein Zeckenflyer mit Präventionstipps.



keine Zeckenaktivität
mittlere Zeckenaktivität
hohe Zeckenaktivität

App-Zeckenstichmeldungen

- 1
- 2 - 5
- 6 - 10
- 11 - 20
- 21 - 36

Masstab 1:250'000

0 2 4 6 8 10km

Hintergrundkarte © swisstopo
V 1.1, März 2019