

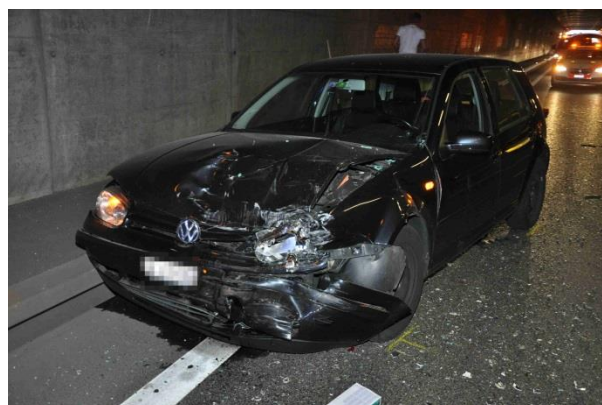
Werkhofstrasse 33
4503 Solothurn
Telefon +41 (0)32 627 71 12
medien.mail@kapo.so.ch
www.polizei.so.ch

Medienmitteilung vom 8. August 2017

Solothurn: Auffahrkollision im «Gibelintunnel» führt zu Verkehrsbehinderungen

Im Gibelintunnel in Solothurn hat sich am Montagnachmittag eine Auffahrkollision mit drei beteiligten Autos ereignet. Dadurch kam es zu entsprechenden Verkehrsbehinderungen. Ernsthaft verletzt wurde niemand.

Am Montag, 7. August 2017, um zirka 16.20 Uhr, kam es im Gibelintunnel in Solothurn, in Fahrtrichtung «Jumbo-Kreisel», zu einer Auffahrkollision mit drei beteiligten Autos. Ernsthaft verletzt wurde dabei niemand. Während den Unfallaufnahme-, Fahrzeugbergungs- und Fahrbahnreinigungsarbeiten bildete sich in beiden Richtungen entsprechender Rückstau. Dies, weil sich der Unfall während dem Feierabendverkehr ereignet hat und das Befahren des Tunnels nur noch über eine Fahrbahn möglich war. Gegen 17.30 Uhr war die Unfallstelle geräumt und der Tunnel wieder normal befahrbar.



Für Rückfragen: Bruno Gribi, Kommunikation und Medien, Telefon 032 627 71 12, medien.mail@kapo.so.ch
Medienmeldungen unter www.polizei.so.ch, Bild/er mit Quellenangabe zur Veröffentlichung frei.
🐦 Folgen Sie uns auch auf Twitter unter [@KapoSolothurn](https://twitter.com/KapoSolothurn)