

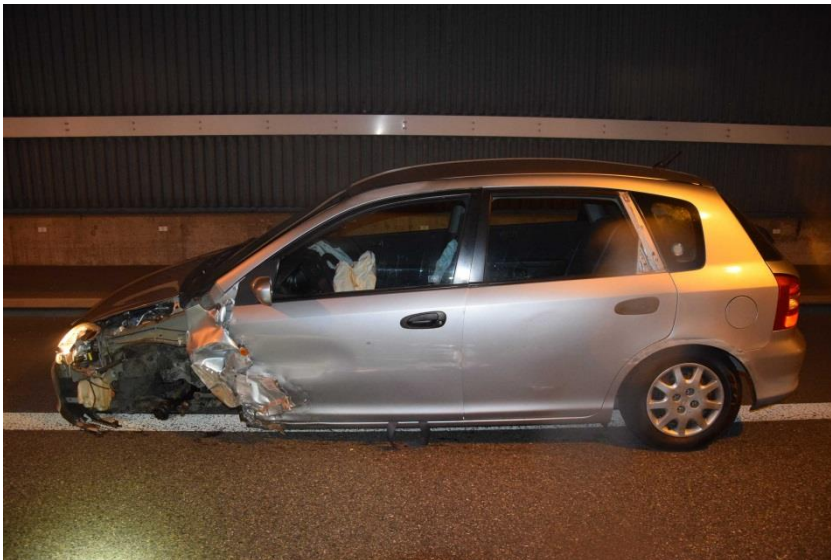
Werkhofstrasse 33  
4503 Solothurn  
Telefon +41 (0)32 627 71 12  
[medien.mail@kapo.so.ch](mailto:medien.mail@kapo.so.ch)  
[www.polizei.so.ch](http://www.polizei.so.ch)

Medienmitteilung vom 8. Oktober 2017

## **A5 bei Zuchwil: Rad nach Selbstunfall auf Gegenfahrbahn geschleudert**

**Nach der Kollision mit der Mittelleitplanke wurde in der Nacht auf Sonntag ein Rad auf die Gegenfahrbahn geschleudert und beschädigte dort ein Auto. Verletzt wurde niemand.**

Auf der Autobahn A5 kollidierte am Sonntag, 8. Oktober 2017, gegen 3.20 Uhr ein silberner Personenwagen aus noch nicht restlos geklärten Gründen mit der Mittelleitplanke. Der 40-jährige Lenker war auf dem Überholstreifen in Richtung Neuenburg unterwegs, als es vor dem Birchitunnel zum Selbstunfall kam. Bei der Kollision löste sich das linke Vorderrad mitsamt Federbein vom Fahrzeug und wurde auf die Gegenfahrbahn geschleudert. Dort kollidierte ein Autolenker mit dem Fahrzeugteil. Verletzt wurde niemand.



Für Rückfragen: Andreas Mock, Leiter Kommunikation und Medien, Telefon 032 627 71 12, [medien.mail@kapo.so.ch](mailto:medien.mail@kapo.so.ch)  
Medienmeldungen unter [www.polizei.so.ch](http://www.polizei.so.ch), Bild/er mit Quellenangabe zur Veröffentlichung frei.  
🐦 Folgen Sie uns auch auf Twitter unter [@KapoSolothurn](https://twitter.com/KapoSolothurn)