



## *Verkehrsunfallstatistik 2008*

*19. März 2009*

---

## ***Verkehrsunfallstatistik 2008***

### ***Inhaltsübersicht***

1. Kommentar DC Verkehrstechnik
  2. Auf einen Blick
  3. VU nach Monaten mit Verletzten
  4. VU mit Verletzten nach Wochentagen
  5. VU mit Todesopfern nach Monaten.
  6. VU nach Tageszeit
  7. VU 1999-2008 mit Verletzten
  8. VU 1999-2008 mit Todesopfern
  9. Kontrollschilderbestand/VU
  10. Ursachen der VU
  11. Altersgruppen und Geschlecht
  12. Beteiligte Objektarten
  13. Ursachen der tödlichen VU
  14. VU mit Fussgängern
  15. Alter der beteiligten Fussgänger
  16. Alkoholisierte Verkehrsteilnehmer
  17. Blutwerte der Beteiligten
  18. Alkoholunfälle nach Wochentagen
  19. Alkoholunfälle nach Tageszeit
  20. Bezirk Solothurn/Lebern
  21. Bezirk Bucheggberg
  22. Bezirk Wasseramt
  23. Bezirk Thal/Gäu
  24. Bezirk Olten/Gösgen
  25. Bezirk Dorneck/Thierstein
-

### *Autobahnen A1 A2 A5*

- 26. Auf einen Blick
- 27. VU nach Monaten mit Verletzten
- 28. VU nach Monaten mit Todesopfern
- 29. VU nach Wochentagen mit Verletzten
- 30. VU nach Wochentagen mit Todesopfern
- 31. VU nach Tageszeiten
- 32. VU 1999-2008 mit Sach- und Personenschaden
- 33. VU 1999-2008 mit Todesopfern
- 34. Ursachen der VU
- 35. VU nach Bezirken und Gemeinden
- 36. VU nach Autobahn-Abschnitten

### *Bildmaterial - Städte*

- 37. Stadt Grenchen 2008
  - 38. Stadt Olten 2008
  - 39. Stadt Solothurn 2008
-

## ***Verkehrsunfallstatistik 2008***

### ***1) Kommentar DC Verkehrstechnik***

Im Jahre 2008 wurden im Kanton Solothurn gesamthaft 2'004 Verkehrsunfälle polizeilich registriert. Gegenüber dem Vorjahr 2007 ergibt dies eine Abnahme von effektiv 113 Ereignissen und stellt somit eine positive Entwicklung dar.

Im Fünfjahresvergleich (2004 – 2008) hatte man im vergangenen Jahr am wenigsten leicht- und schwer verletzte Personen zu beklagen. Ebenfalls erfreulich ist die Tatsache, dass die Anzahl der tödlich verletzten Personen im Jahre 2008 erneut gesunken ist (2007 / 13 ; 2008 / 8). Davon wurde bei einer Person als Todesursache ein medizinischer Grund konstatiert.

Auch im Fussball-Monat Juni, während der UEFA EURO 08, war es auf den Solothurner Strassen relativ ruhig.

Trotz den zum Teil starken Verkehrsströmen zu den Hostcitys und den zahlreichen Public-Viewings, wurden mit total 164 polizeilich registrierten Verkehrsunfällen deutlich weniger Ereignisse erfasst, als dies im selben Monat der vorangehenden Jahre der Fall war.

### ***Erfreuliches und weniger Erfreuliches***

#### ***Verkehrsunfälle:***

- 5.3 % weniger Verkehrsunfälle
- 12.4% weniger Ereignisse mit Personenschaden
- 38.5 % weniger tödliche Verkehrsunfälle
- 26% weniger Verkehrsunfälle mit Fussgängern

#### ***innerorts / ausserorts:***

- 4,6% mehr geschwindigkeitsrelevante Verkehrsunfälle (195 / 204)
- 16,7% weniger alkoholrelevante Verkehrsunfälle (168 / 140)
- 120% mehr drogenrelevante Verkehrsunfälle (5 / 11)

***Autobahn:***

- 2,5% weniger geschwindigkeitsrelevante Verkehrsunfälle (40 / 39)
- 20% weniger alkoholrelevante Verkehrsunfälle (10 / 8)
- 100% weniger drogenrelevante Verkehrsunfälle (2 / 0)

**Die wichtigsten Unfallursachen*****innerorts / ausserorts:***

- Vortrittsrecht
- Unaufmerksamkeit & Ablenkung
- Geschwindigkeit
- Zustand Lenker, Fussgänger

***Autobahn:***

- Unaufmerksamkeit
- Mangelnder Abstand beim Hintereinanderfahren
- Geschwindigkeit
- Unvorsichtiger Spurwechsel

Einzelheiten gehen aus den nachfolgenden Aufstellungen hervor.

Oensingen, Februar 2009

DC Verkehrstechnik, Fw Staub Yves

## Verkehrsunfallstatistik 2008

### 2) Auf einen Blick

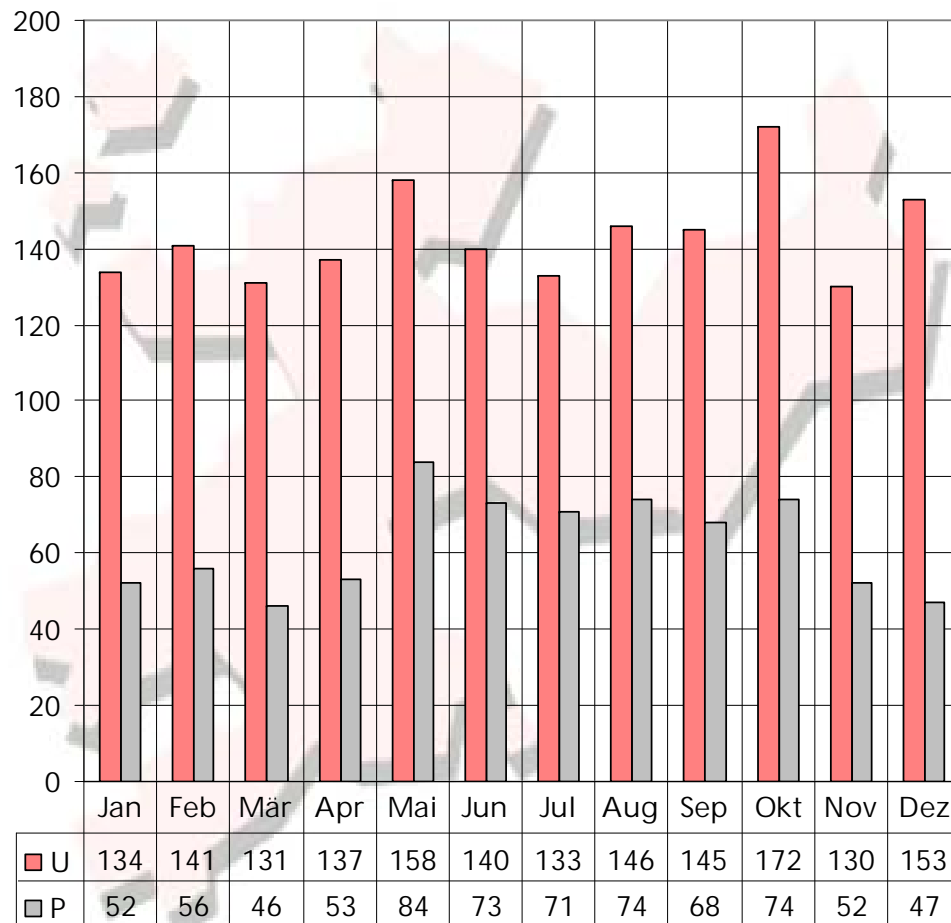
		2008	2007	Veränderung		
				Anz.	%	
<b>Verkehrsunfälle</b>		<b>2004</b>	<b>2117</b>	-113	-5.3	
<b>Verletzte Personen</b>		<b>1039</b>	<b>1221</b>	-182	-14.9	
<b>Getötete Personen</b>		<b>8</b>	<b>13</b>	-5	-38.5	
<b>Verkehrsunfälle wo:</b>						
	Innerorts	<b>1381</b>	<b>1481</b>	-100	-6.8	
	Ausserorts	<b>339</b>	<b>334</b>	+5	+1.5	
	Autobahnen	<b>284</b>	<b>302</b>	-18	-6.0	
<b>VU mit Pers.Schaden:</b>			<b>844</b>	<b>964</b>	-120	-12.4
davon	Innerorts	<b>608</b>	<b>698</b>	-90	-12.9	
	Ausserorts	<b>142</b>	<b>161</b>	-19	-11.8	
	Autobahnen	<b>94</b>	<b>105</b>	-11	-10.5	
<b>VU mit Sachschaden:</b>		<b>1160</b>	<b>1153</b>	+7	+0.6	
davon	Innerorts	<b>773</b>	<b>783</b>	-10	-1.3	
	Ausserorts	<b>197</b>	<b>173</b>	+24	+13.9	
	Autobahnen	<b>190</b>	<b>197</b>	-7	-3.6	

<b>Leichtverl. Personen:</b>		<b>917</b>	<b>1078</b>	-161	-14.9
davon:	Erw. Personen	<b>810</b>	<b>971</b>	-161	-16.6
	Kinder	<b>107</b>	<b>107</b>	+0	+0.0
<b>Schwerverl. Personen:</b>		<b>122</b>	<b>143</b>	-21	-14.7
davon:	Erw. Personen	<b>110</b>	<b>124</b>	-14	-11.3
	Kinder	<b>12</b>	<b>19</b>	-7	-36.8
<b>Getötete Personen:</b>		<b>8</b>	<b>13</b>	-5	-38.5
davon	Erw. Personen	<b>8</b>	<b>13</b>	-5	-38.5
	Kinder	<b>0</b>	<b>0</b>	+0	
<b>Tödliche Verkehrsunfälle</b>		<b>8</b>	<b>13</b>	-5	-38.5

<b>Unfallreichster</b>	<b>exkl. AB</b>	<b>Hauptursachen</b>	<b>exkl. AB</b>
- Monat:	<b>Oktober</b>	- Vortritt	383
		- Unaufmerksamkeit	311
- Tag:	<b>Freitag</b>	- Geschwindigkeit	204
		- Angetrunkenheit	140
- Stunde:	<b>1700 - 1800</b>		

## Verkehrsunfallstatistik 2008

### 3) Nach Monaten mit Verletzten



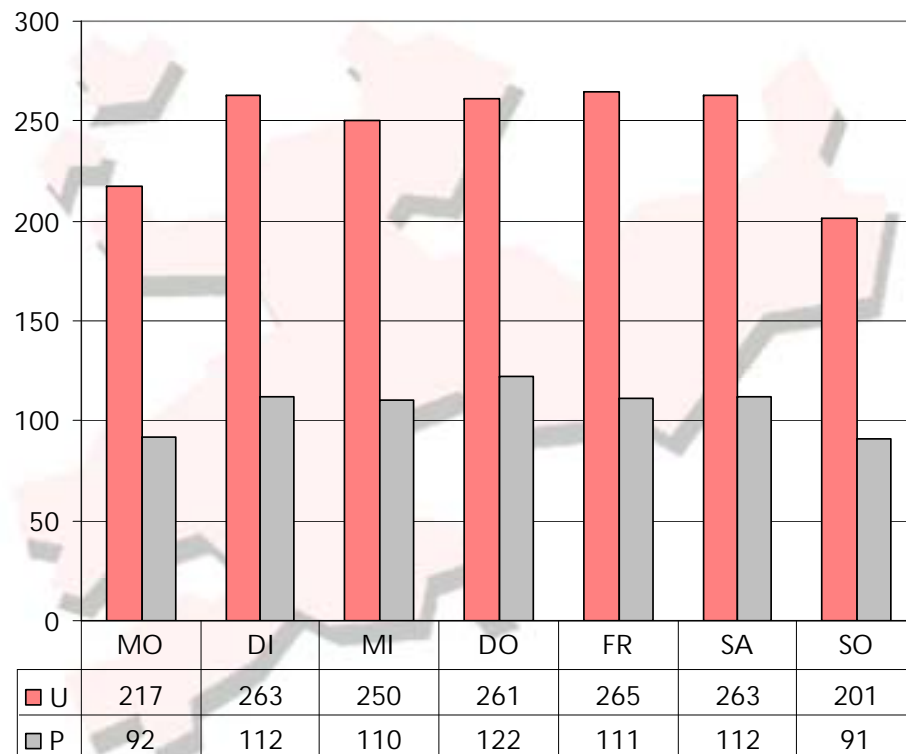
U = Total Unfälle

P = Unfälle mit Personenschaden



## Verkehrsunfallstatistik 2008

### 4) Verkehrsunfälle mit Verletzten nach Wochentagen (exkl. Autobahnen)

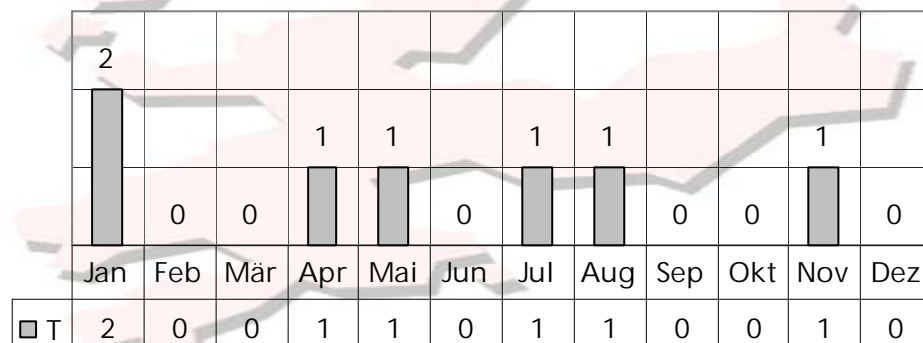


U = Total Unfälle

P = Unfälle mit Personenschaden

## Verkehrsunfallstatistik 2008

### 5) Verkehrsunfälle mit Toten nach Monaten (exkl. Autobahnen)

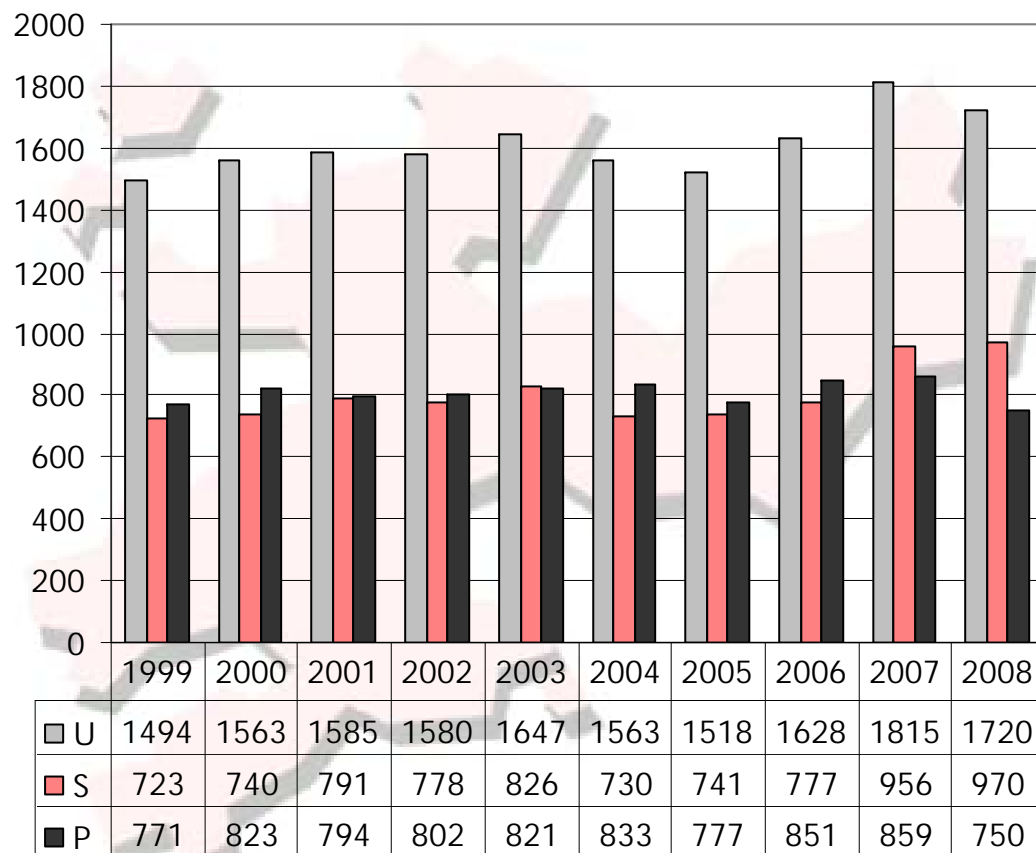


T = Anzahl Verkehrstote



## Verkehrsunfallstatistik 2008

### 7) Verkehrsunfälle 1999 - 2008 mit Verletzten (exkl. Autobahnen)



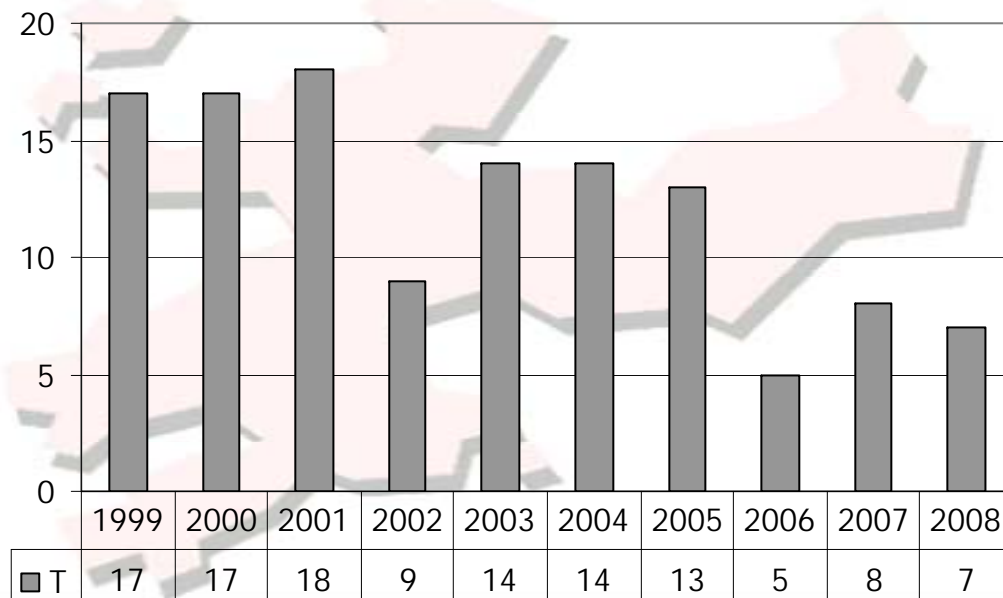
U = Total Unfälle

S = Unfälle mit Sachschaden

P = Unfälle mit Personenschaden

## Verkehrsunfallstatistik 2008

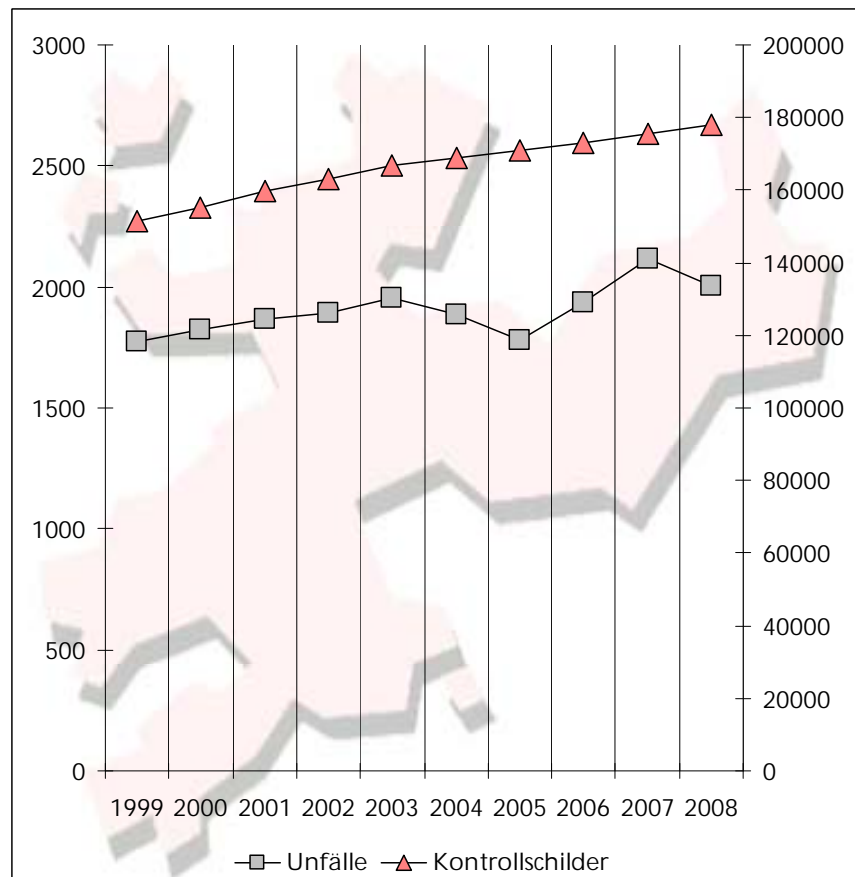
### 8) Verkehrsunfälle 1999 - 2008 mit Todesopfern (exkl. Autobahnen)



T = Unfälle mit Todesopfern

## Verkehrsunfallstatistik 2008

### 9) Kontrollschilderbestand - Anzahl Verkehrsunfälle 1999 - 2008



	<b>1999</b>	<b>2008</b>	<b>Prozentuale Veränderung</b>	
<b>Unfälle</b>	1772	2004	+	<b>13.10%</b>
<b>Kontrollschilder</b>	151354	178116	+	<b>17.70%</b>

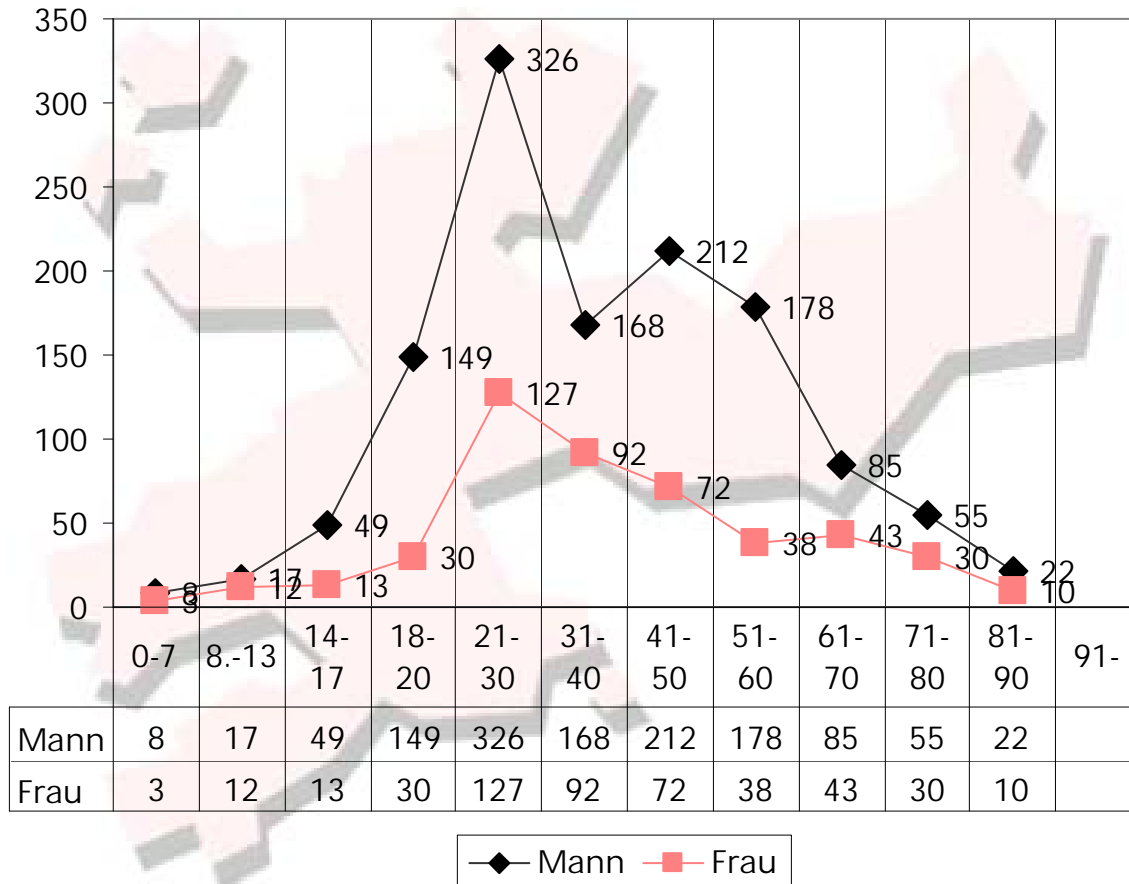
## Verkehrsunfallstatistik 2008

### 10) Ursachen der Verkehrsunfälle (exkl. Autobahnen)

	2008	2007	Veränderung	
			Anz.	%
<b>Vortrittsrecht</b>	<b>383</b>	<b>471</b>	-88	-18.7
<b>Unaufmerksamkeit &amp; Ablenkung</b>	<b>311</b>	<b>312</b>	-1	-0.3
<b>Geschwindigkeit</b>	<b>204</b>	<b>195</b>	+9	+4.6
<b>Zustand Lenker, Fussgänger</b>	<b>178</b>	<b>209</b>	-31	-14.8
davon: - Einwirkung von Alkohol	140	168	-28	-16.7
- Drogen	11	5	+6	+120.0
<b>Andere Fahrbewegungen</b>	<b>197</b>	<b>207</b>	-10	-4.8
<b>Links-/Rechtsfahren</b>	<b>87</b>	<b>96</b>	-9	-9.4
<b>Ueberholen</b>	<b>24</b>	<b>35</b>	-11	-31.4
<b>Unbekannter Mangel/Einfluss</b>	<b>372</b>	<b>276</b>	+96	+34.8
<b>Fussgänger</b>	<b>20</b>	<b>17</b>	+3	+17.6
<b>Mangelhafte Bedienung des Fahrzeuges</b>	<b>46</b>	<b>42</b>	+4	+9.5
<b>Missachten der Lichtsignale</b>	<b>22</b>	<b>24</b>	-2	-8.3
<b>Einfluss durch Dritte &amp; Aeusserer Einfluss</b>	<b>28</b>	<b>39</b>	-11	-28.2
<b>Fahrrad- &amp; Motorradverkehr</b>	<b>28</b>	<b>16</b>	+12	+75.0
<b>Mangelhaft. Unterhalt des Fahrz. &amp; Ladung</b>	<b>5</b>	<b>9</b>	-4	-44.4
<b>Technische Defekte am Fahrzeug</b>	<b>3</b>	<b>4</b>	-1	-25.0
<b>Zu nahes Aufschliessen</b>	<b>72</b>	<b>84</b>	-12	-14.3
<b>Mängel und Einflüsse Gesamttotal</b>	<b>1980</b>	<b>2036</b>	-56	-2.8

# Verkehrsunfallstatistik 2008

## 11) Unfallverursacher nach Altersgruppen und Geschlecht





## Verkehrsunfallstatistik 2008

### 12) An den Unfällen beteiligte Objektarten (inkl. Autobahnen)

<i>Objektarten</i>	<i>Anzahl</i>	<i>in %</i>	<i>davon Verursacher</i>	<i>in %</i>
Personenwagen	2377	72.25	1391	71.08
Fahrräder	192	5.84	108	5.52
Lieferwagen	147	4.47	96	4.91
Motorfahrräder	78	2.37	49	2.50
Lastwagen	67	2.04	49	2.50
Fussgänger	82	2.49	23	1.18
Kleinmotorräder	15	0.46	8	0.41
Motorräder über 125	79	2.40	40	2.04
Motorräder bis 125	63	1.91	34	1.74
Sattelschlepper	6	0.18	2	0.10
Car/Busse	22	0.67	3	0.15
Landw. Traktoren	16	0.49	12	0.61
Unbekannte	144	4.38	141	7.20
Arbeitsmaschinen	2	0.06	1	0.05
<b>Total</b>	<b>3290</b>	<b>100</b>	<b>1957</b>	<b>100</b>

## ***Verkehrsunfallstatistik 2008***

### ***13) Ursachen der Unfälle mit tödlichem Ausgang***

***8 Unfälle mit total 8 Todesopfern***

<b><i>Ursachen</i></b>	<b><i>Anzahl VU</i></b>
Geschwindigkeit	3
FiaZ	2
Vortrittsmissachtung	1
Missachten Anhaltepfl. Fussgängerstreifen	1
Medizinisch	1

## Verkehrsunfallstatistik 2008

### 14) Verkehrsunfälle mit Fussgängern

<i>Ganzer Kanton</i>	<i>2008</i>	<i>2007</i>	Veränderung	
			Anz.	%
Anzahl VU mit FG	<b>74</b>	<b>100</b>	-26	-26.0
Davon auf FG-Streifen	<b>27</b>	<b>38</b>	-11	-28.9
Anzahl beteiligte FG	<b>83</b>	<b>108</b>	-25	-23.1
Schwerverletzte FG	<b>10</b>	<b>18</b>	-8	-44.4
Leichtverletzte FG	<b>63</b>	<b>78</b>	-15	-19.2
Unverletzte FG	<b>9</b>	<b>12</b>	-3	-25.0
Getötete FG	<b>1</b>	<b>0</b>	+1	
Verursacher Fz.Führer	<b>60</b>	<b>86</b>	-26	-30.2
Verursacher FG	<b>23</b>	<b>22</b>	+1	+4.5
Innerorts	<b>70</b>	<b>95</b>	-25	-26.3
Ausserorts	<b>4</b>	<b>5</b>	-1	-20.0

## Verkehrsunfallstatistik 2008

### 15) Alter der beteiligten Fussgänger

Alter	Beteiligte FG		Leichtverl. FG		Schwerverl. FG		Getötete FG		Unverletzte FG		Verursacher FG		Nichtverurs. FG	
	08	07	08	07	08	07	08	07	08	07	08	07	08	07
0 - 7	16	13	13	6	2	3			1	4	9	4	7	9
8 - 14	13	20	9	14	1	3			3	3	7	5	6	15
15 - 18	7	9	6	8					1	1	2	1	5	8
19 - 20	5	3	4	2	1	1							5	3
21 - 30	8	7	7	4		2			1	1	3	2	5	5
31 - 40	7	13	6	9	1	2				2	1	6	6	7
41 - 50	5	15	3	14		1			2			4	5	11
51 - 60	5	8	3	5	1	2			1	1			5	8
61 - 70	6	3	4	2	2	1					1		5	3
71 - 80	8	13	6	10	1	3	1						8	13
81 - 90	1	3		3	1								1	3
91 -	2	1	2	1									2	1
<b>Total:</b>	<b>83</b>	<b>108</b>	<b>63</b>	<b>78</b>	<b>10</b>	<b>18</b>	<b>1</b>	<b>0</b>	<b>9</b>	<b>12</b>	<b>23</b>	<b>22</b>	<b>60</b>	<b>86</b>

## Verkehrsunfallstatistik 2008

### 16) Alkoholisierte Verkehrsteilnehmer (inkl. Autobahnen)

	2008	2007	Anz.
Personenwagen	108	137	-29
Lieferwagen	4	6	-2
Lastwagen/Car	1		+1
Traktor			+0
Fahrrad	19	11	+8
Motorfahrrad	6	13	-7
Motorrad	8	9	-1
Kleinmotorräder	1	1	+0
Fussgänger	1	1	+0
<b>Total:</b>	<b>148</b>	178	-30

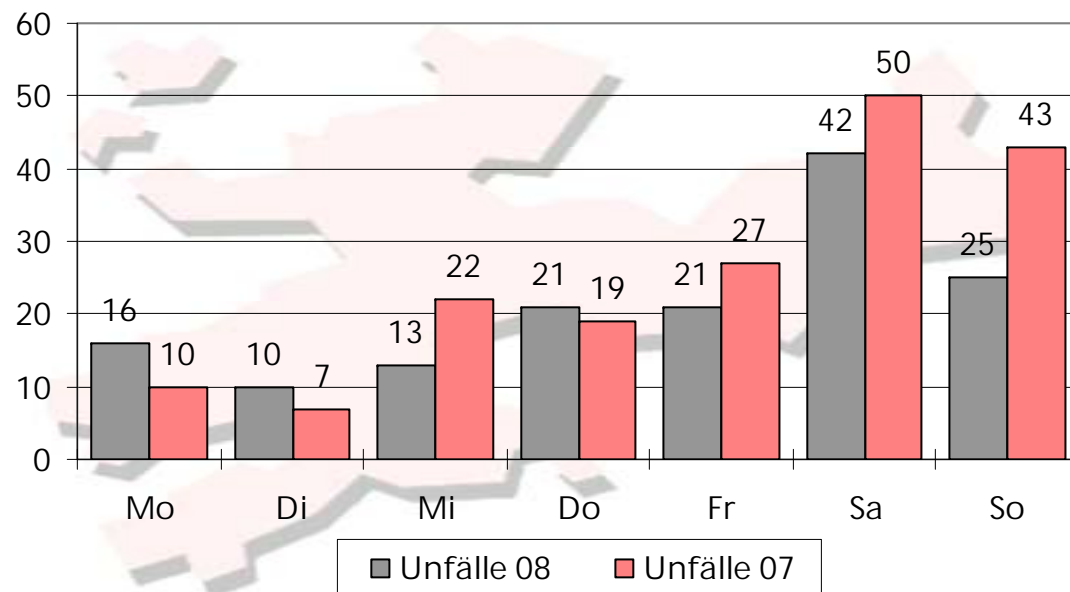
## Verkehrsunfallstatistik 2008

### 17) Blutwerte der Beteiligten

	<b>2008</b>	2007	Veränderung
0.50 - 0.79 Prom.	<b>17</b>	20	-3
0.80 - 1.19	<b>40</b>	33	+7
1.20 - 1.59	<b>29</b>	46	-17
1.60 - 1.99	<b>30</b>	50	-20
2.00 - 2.39	<b>20</b>	21	-1
2.40 - 2.79	<b>10</b>	6	+4
2.80 - .....	<b>2</b>	2	+0
<b>Total:</b>	<b>148</b>	178	-30

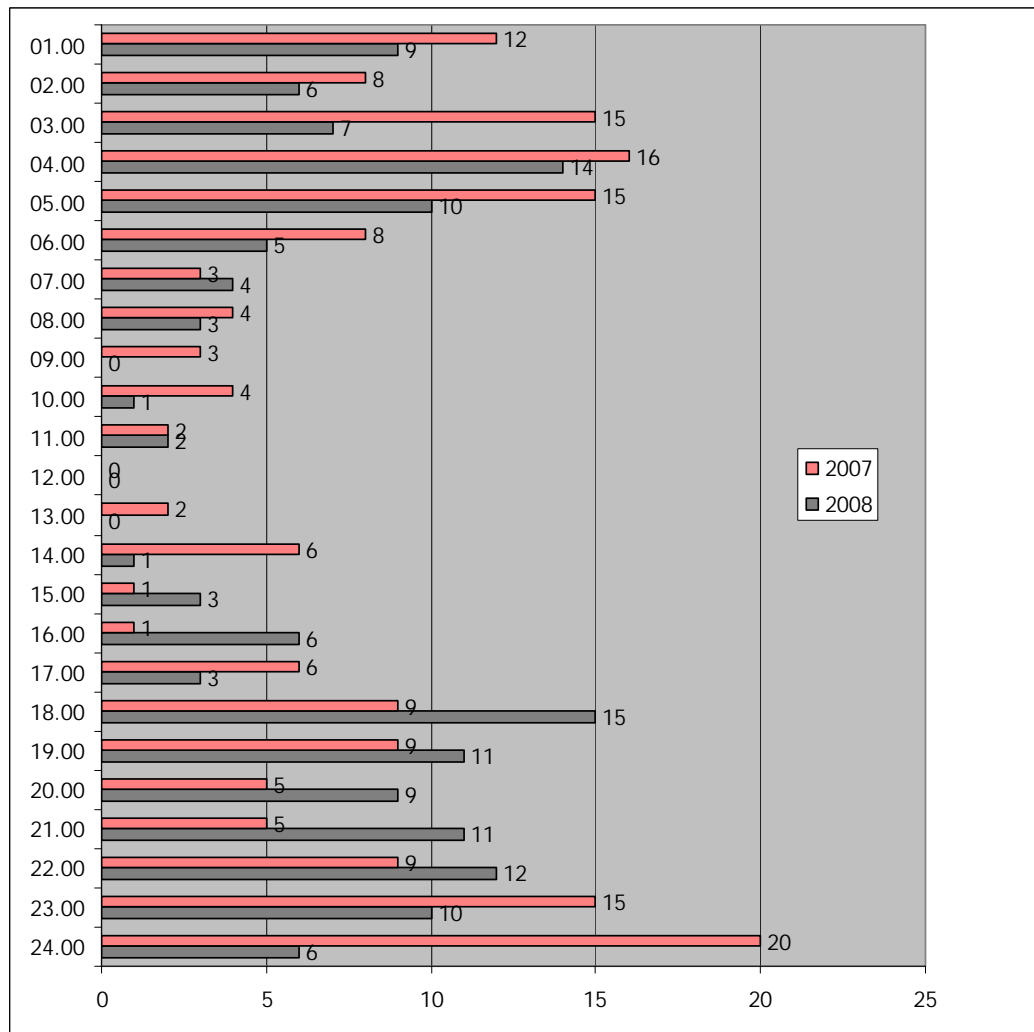
## Verkehrsunfallstatistik 2008

### 18) Alkoholunfälle nach Wochentagen



# Verkehrsunfallstatistik 2008

## 19) Alkoholunfälle nach Tageszeit





## Verkehrsunfallstatistik 2008

### 20) Bezirke Solothurn / Lebern (exkl. Autobahnen)

	Innerorts						Ausserorts						Total					
	Unfälle		Verletzte		Tote		Unfälle		Verletzte		Tote		Unfälle		Verletzte		Tote	
	08	07	08	07	08	07	08	07	08	07	08	07	08	07	08	07	08	07
<b>Solothurn</b>	177	209	92	106		1		2					177	211	92	106	0	1
<b>Lebern</b>																		
<b>Balm b. Günsberg</b>		1		1			2		1				2	1	1	1	0	0
<b>Bellach</b>	34	33	17	18		1	1	2		1			35	35	17	19	0	1
<b>Bettlach</b>	14	20	6	14			1	3					15	23	6	14	0	0
<b>Feldbrunnen-St. Niklaus</b>	5	5	4	1				2					5	7	4	1	0	0
<b>Flumenthal</b>	2	8	0	4			10	6	8	7			12	14	8	11	0	0
<b>Grenchen</b>	108	134	49	68		2	13	19	3	13			121	153	52	81	0	2
<b>Günsberg</b>	5	1	2	2			5	3	1	1			10	4	3	3	0	0
<b>Hubersdorf</b>	2	2	0	1			1		2				3	2	2	1	0	0
<b>Kammersrohr</b>													0	0	0	0	0	0
<b>Langendorf</b>	22	19	8	9									22	19	8	9	0	0
<b>Lommiswil</b>	1	1						3		1			1	4	0	1	0	0
<b>Niederwil</b>	2		1										2	0	1	0	0	0
<b>Oberdorf</b>	3	1	3	1			7	7	11	4			10	8	14	5	0	0
<b>Riedholz</b>	7	13		6			8	6	2	3			15	19	2	9	0	0
<b>Rüttenen</b>	4	2	2	2			2	1		1			6	3	2	3	0	0
<b>Selzach</b>	18	13	15	6			2	2					20	15	15	6	0	0

## Verkehrsunfallstatistik 2008

### 21) Bezirk Bucheggberg (exkl. Autobahnen)

	Innerorts						Ausserorts						Total					
	Unfälle		Verletzte		Tote		Unfälle		Verletzte		Tote		Unfälle		Verletzte		Tote	
	08	07	08	07	08	07	08	07	08	07	08	07	08	07	08	07	08	07
<b>Bucheggberg</b>																		
<b>Aetigkofen</b>													0	0	0	0	0	0
<b>Aetingen-Brittern</b>	1	1	1	1				1		1			1	2	1	2	0	0
<b>Balm b. Messen</b>	2		1					1		1			2	1	1	1	0	0
<b>Bibern</b>							1	1					1	1	0	0	0	0
<b>Biezwil</b>	1	1		1				1		2			1	2	0	3	0	0
<b>Brügglen</b>	1		1										1	0	1	0	0	0
<b>Brunnenthal</b>													0	0	0	0	0	0
<b>Gächliwil</b>													0	0	0	0	0	0
<b>Gosswil</b>							1						1	0	0	0	0	0
<b>Hessigkofen</b>	2	1	1	1				1					2	2	1	1	0	0
<b>Küttigkofen</b>								2					0	2	0	0	0	0
<b>Kyburg-Buchegg</b>	1						1	1		1			2	1	0	1	0	0
<b>Lüsslingen</b>	2		2				1	1		1			3	1	2	1	0	0
<b>Lüterkofen-Ichertswil</b>	2	1	2				4	1	4				6	2	6	0	0	0
<b>Lütterswil</b>		3		2									0	3	0	2	0	0
<b>Messen</b>		2					2	2	2	3			2	4	2	3	0	0
<b>Mühledorf</b>													0	0	0	0	0	0
<b>Nennigkofen</b>	1	3	1	3			3	4	2	3			4	7	3	6	0	0
<b>Oberramsern</b>		1		1				1					0	2	0	1	0	0

---

<i>Schnottwil</i>	2	7		5			4	3	2	1			6	10	2	6	0	0
<i>Tscheppach</i>													0	0	0	0	0	0
<i>Unterramsern</i>								2		2			0	2	0	2	0	0

## Verkehrsunfallstatistik 2008

### 22) Bezirk Wasseramt (exkl. Autobahnen)

	Innerorts						Ausserorts						Total					
	Unfälle		Verletzte		Tote		Unfälle		Verletzte		Tote		Unfälle		Verletzte		Tote	
	08	07	08	07	08	07	08	07	08	07	08	07	08	07	08	07	08	07
<i>Wasseramt</i>																		
<i>Aeschi</i>		3		1			1		1				1	3	1	1	0	0
<i>Biberist</i>	45	60	19	38			9	8	2	5			54	68	21	43	0	0
<i>Bolken</i>													0	0	0	0	0	0
<i>Deitingen</i>	2	10	1	5			2	1	1				4	11	2	5	0	0
<i>Derendingen</i>	41	58	29	26				4		1			41	62	29	27	0	0
<i>Etziken</i>	4	3	1	1									4	3	1	1	0	0
<i>Gerlafingen</i>	27	28	21	13									27	28	21	13	0	0
<i>Halten</i>		1											0	1	0	0	0	0
<i>Heinrichswil-Winistorf</i>	4	1	1	3				2		1			4	3	1	4	0	0
<i>Hersiwil</i>													0	0	0	0	0	0
<i>Horriwil</i>		2		1									0	2	0	1	0	0
<i>Hüniken</i>													0	0	0	0	0	0
<i>Kriegstetten</i>	14	6	10	1			10	7	8	3			24	13	18	4	0	0
<i>Lohn-Ammannsegg</i>	10	8	5	2									10	8	5	2	0	0
<i>Luterbach</i>	10	9	4	5			2		2				12	9	6	5	0	0
<i>Obergerlafingen</i>	5	2	3	2			1		1				6	2	4	2	0	0
<i>Oekingen</i>	3	4	3	2				3		1			3	7	3	3	0	0
<i>Recherswil</i>	2	2	1					1		2			2	3	1	2	0	0
<i>Steinhof</i>													0	0	0	0	0	0

---

<i>Subingen</i>	<b>14</b>	10	<b>9</b>	10			<b>6</b>	1	<b>2</b>				<b>20</b>	11	<b>11</b>	10	<b>0</b>	0
<i>Zuchwil</i>	<b>60</b>	65	<b>32</b>	53	<b>1</b>		<b>13</b>	9	<b>10</b>	4			<b>73</b>	74	<b>42</b>	57	<b>1</b>	0

## Verkehrsunfallstatistik 2008

### 23) Bezirk Thal-Gäu (exkl. Autobahnen)

	Innerorts						Ausserorts						Total					
	Unfälle		Verletzte		Tote		Unfälle		Verletzte		Tote		Unfälle		Verletzte		Tote	
	08	07	08	07	08	07	08	07	08	07	08	07	08	07	08	07	08	07
<b>Thal</b>																		
<i>Aedermannsdorf</i>		2		1			1						1	2	0	1	0	0
<i>Balsthal</i>	47	53	22	38			9	11	3	8		1	56	64	25	46	0	1
<i>Gänsbrunnen</i>	2	2	2	2			5		2				7	2	4	2	0	0
<i>Herbetswil</i>							5	2	2	2			5	2	2	2	0	0
<i>Holderbank</i>	1	1					2	2	1				3	3	1	0	0	0
<i>Laupersdorf</i>	6	2	4	1									6	2	4	1	0	0
<i>Matzendorf</i>	1	3		2				2		1			1	5	0	3	0	0
<i>Mümliswil-Ramiswil</i>	6	4	3	1			19	9	16	9			25	13	19	10	0	0
<i>Welschenrohr</i>	1	1	1										1	1	1	0	0	0
<b>Gäu</b>																		
<i>Egerkingen</i>	45	43	29	21			9	11	5	6			54	54	34	27	0	0
<i>Härkingen</i>	13	12	8	2			8	6	2	4			21	18	10	6	0	0
<i>Kestenholz</i>	8	7	5	3			2	1					10	8	5	3	0	0
<i>Neuendorf</i>	12	10	4	4			3	4	2	1			15	14	6	5	0	0
<i>Niederbuchsiten</i>	1	3		2			4	3	3	2			5	6	3	4	0	0
<i>Oberbuchsiten</i>	8	7	2	2			4	3	1				12	10	3	2	0	0
<i>Oensingen</i>	40	48	16	20			10	17	3	9		1	50	65	19	29	0	1
<i>Wolfwil</i>	8	4	4	3			2	1		1			10	5	4	4	0	0

## Verkehrsunfallstatistik 2008

### 24) Bezirke Olten - Gösgen (exkl. Autobahnen)

	Innerorts						Ausserorts						Total					
	Unfälle		Verletzte		Tote		Unfälle		Verletzte		Tote		Unfälle		Verletzte		Tote	
	08	07	08	07	08	07	08	07	08	07	08	07	08	07	08	07	08	07
<b>Olten</b>																		
<i>Boningen</i>	1	2	1				1	5		2			2	7	1	2	0	0
<i>Däniken</i>	10	9	6	5			7	6	4	5			17	15	10	10	0	0
<i>Dulliken</i>	27	20	13	7			2	2	2	1	1		29	22	15	8	1	0
<i>Eppenber-Wöschnau</i>	4	4	3	2			1	2					5	6	3	2	0	0
<i>Fulenbach</i>	9	8	8	2			2	1					11	9	8	2	0	0
<i>Gretzenbach-Grod</i>	16	7	6	6			13	8	5	11			29	15	11	17	0	0
<i>Gunzgen</i>	3	2	0	1			1	2		2			4	4	0	3	0	0
<i>Hägendorf</i>	25	36	18	23	1		6	2	2	2	1		31	38	20	25	2	0
<i>Kappel</i>	6	8	4	7				1		1			6	9	4	8	0	0
<b>Olten</b>	155	175	85	100			3	4	3	1			158	179	88	101	0	0
<i>Rickenbach</i>	7	10	4	9			1	1					8	11	4	9	0	0
<i>Schönenwerd</i>	38	41	20	24	1		5	3	1				43	44	21	24	1	0
<i>Starrkirch-Will</i>	3	4		1									3	4	0	1	0	0
<i>Walterswil</i>	5	6		2			8	2	6	4			13	8	6	6	0	0
<i>Wangen b. Olten</i>	27	16	13	14				1		1			27	17	13	15	0	0

<b>Gösgen</b>																			
<b>Hauenstein-Ifenthal</b>	<b>3</b>	<b>2</b>	<b>2</b>	<b>1</b>			<b>2</b>	<b>2</b>		<b>1</b>			<b>5</b>	<b>4</b>	<b>2</b>	<b>2</b>	<b>0</b>	<b>0</b>	
<b>Kienberg</b>	<b>1</b>						<b>5</b>	<b>1</b>	<b>2</b>	<b>1</b>	<b>1</b>		<b>6</b>	<b>1</b>	<b>2</b>	<b>1</b>	<b>1</b>	<b>0</b>	
<b>Lostorf</b>	<b>7</b>	<b>9</b>	<b>1</b>	<b>3</b>			<b>2</b>	<b>2</b>	<b>1</b>	<b>1</b>			<b>9</b>	<b>11</b>	<b>2</b>	<b>4</b>	<b>0</b>	<b>0</b>	
<b>Niedererlinsbach</b>	<b>7</b>	<b>6</b>	<b>5</b>	<b>4</b>			<b>2</b>						<b>9</b>	<b>6</b>	<b>5</b>	<b>4</b>	<b>0</b>	<b>0</b>	
<b>Niedergösgen</b>	<b>18</b>	<b>13</b>	<b>6</b>	<b>6</b>		<b>1</b>	<b>2</b>	<b>1</b>		<b>1</b>			<b>20</b>	<b>14</b>	<b>6</b>	<b>7</b>	<b>0</b>	<b>1</b>	
<b>Obererlinsbach</b>		<b>4</b>		<b>2</b>				<b>1</b>					<b>0</b>	<b>5</b>	<b>0</b>	<b>2</b>	<b>0</b>	<b>0</b>	
<b>Obergösgen</b>	<b>7</b>	<b>11</b>	<b>3</b>	<b>4</b>				<b>2</b>		<b>4</b>			<b>7</b>	<b>13</b>	<b>3</b>	<b>8</b>	<b>0</b>	<b>0</b>	
<b>Rohr</b>								<b>1</b>		<b>1</b>			<b>0</b>	<b>1</b>	<b>0</b>	<b>1</b>	<b>0</b>	<b>0</b>	
<b>Stüsslingen</b>	<b>2</b>	<b>2</b>		<b>6</b>			<b>1</b>	<b>1</b>	<b>1</b>	<b>4</b>			<b>3</b>	<b>3</b>	<b>1</b>	<b>10</b>	<b>0</b>	<b>0</b>	
<b>Trimbach</b>	<b>33</b>	<b>27</b>	<b>17</b>	<b>15</b>			<b>6</b>	<b>5</b>	<b>1</b>	<b>3</b>			<b>39</b>	<b>32</b>	<b>18</b>	<b>18</b>	<b>0</b>	<b>0</b>	
<b>Winznau</b>	<b>20</b>	<b>15</b>	<b>9</b>	<b>12</b>				<b>2</b>					<b>20</b>	<b>17</b>	<b>9</b>	<b>12</b>	<b>0</b>	<b>0</b>	
<b>Wisnau</b>		<b>1</b>		<b>1</b>			<b>1</b>		<b>1</b>				<b>1</b>	<b>1</b>	<b>1</b>	<b>1</b>	<b>0</b>	<b>0</b>	



## Verkehrsunfallstatistik 2008

### 25) Bezirke Dorneck - Thierstein (exkl. Autobahnen)

	Innerorts						Ausserorts						Total					
	Unfälle		Verletzte		Tote		Unfälle		Verletzte		Tote		Unfälle		Verletzte		Tote	
	08	07	08	07	08	07	08	07	08	07	08	07	08	07	08	07	08	07
<b>Dorneck</b>																		
<b>Bättwil</b>	3		1				1		1				4	0	2	0	0	0
<b>Büren</b>	1	1					4	5	2	3			5	6	2	3	0	0
<b>Dornach</b>	24	34	8	12	1		12	11	15	6			36	45	23	18	1	0
<b>Gempen</b>	2	1	1				3	4	4	2			5	5	5	2	0	0
<b>Hochwald</b>	3	2					5	3	5	6			8	5	5	6	0	0
<b>Hofstetten-Flüh</b>	2	3					2	2	3				4	5	3	0	0	0
<b>Metzerlen-Mariastein</b>	2	2	1	1				2		3			2	4	1	4	0	0
<b>Nuglar-St. Pantaleon</b>	2	3	1	1			12	14	6	8			14	17	7	9	0	0
<b>Rodersdorf</b>	4	2	1	2				2		1			4	4	1	3	0	0
<b>Seewen</b>	2	1		1			10	11	6	6			12	12	6	7	0	0
<b>Witterswil</b>	3	2	1	1									3	2	1	1	0	0

<b><i>Thierstein</i></b>																			
<b><i>Bärschwil</i></b>	<b>1</b>	1		1			<b>1</b>		<b>1</b>				<b>2</b>	1	<b>1</b>	1	<b>0</b>	0	
<b><i>Beinwil</i></b>	<b>1</b>						<b>5</b>	12	<b>2</b>	6		1	<b>6</b>	12	<b>2</b>	6	<b>0</b>	1	
<b><i>Breitenbach</i></b>	<b>16</b>	15	<b>5</b>	12			<b>3</b>	5	<b>3</b>	2			<b>19</b>	20	<b>8</b>	14	<b>0</b>	0	
<b><i>Büsserach</i></b>	<b>8</b>	7	<b>3</b>	3			<b>2</b>	5		4			<b>10</b>	12	<b>3</b>	7	<b>0</b>	0	
<b><i>Erschwil</i></b>		4					<b>2</b>						<b>2</b>	4	<b>0</b>	0	<b>0</b>	0	
<b><i>Fehren</i></b>								2		1			<b>0</b>	2	<b>0</b>	1	<b>0</b>	0	
<b><i>Grindel</i></b>	<b>2</b>		<b>1</b>										<b>2</b>	0	<b>1</b>	0	<b>0</b>	0	
<b><i>Himmelried</i></b>		1					<b>2</b>	3		3			<b>2</b>	4	<b>0</b>	3	<b>0</b>	0	
<b><i>Kleinlützel</i></b>	<b>1</b>						<b>3</b>	7	<b>1</b>	5		1	<b>4</b>	7	<b>1</b>	5	<b>0</b>	1	
<b><i>Meltingen</i></b>		1		1			<b>2</b>						<b>2</b>	1	<b>0</b>	1	<b>0</b>	0	
<b><i>Nunningen</i></b>	<b>5</b>	6	<b>2</b>	2			<b>3</b>	2	<b>2</b>				<b>8</b>	8	<b>4</b>	2	<b>0</b>	0	
<b><i>Zullwil</i></b>	<b>6</b>	1	<b>3</b>	1				2					<b>6</b>	3	<b>3</b>	1	<b>0</b>	0	

## Verkehrsunfallstatistik 2008

### 26) Autobahnen A1 A2 A5

	<b>2008</b>	2007	Veränderung	
			Anz.	%
<b>Total Verkehrsunfälle</b>	<b>284</b>	302	-18	-6.0
<b>VU mit Pers.Schaden</b>	<b>94</b>	105	-11	-10.5
<b>VU mit Sachschaden</b>	<b>190</b>	197	-7	-3.6

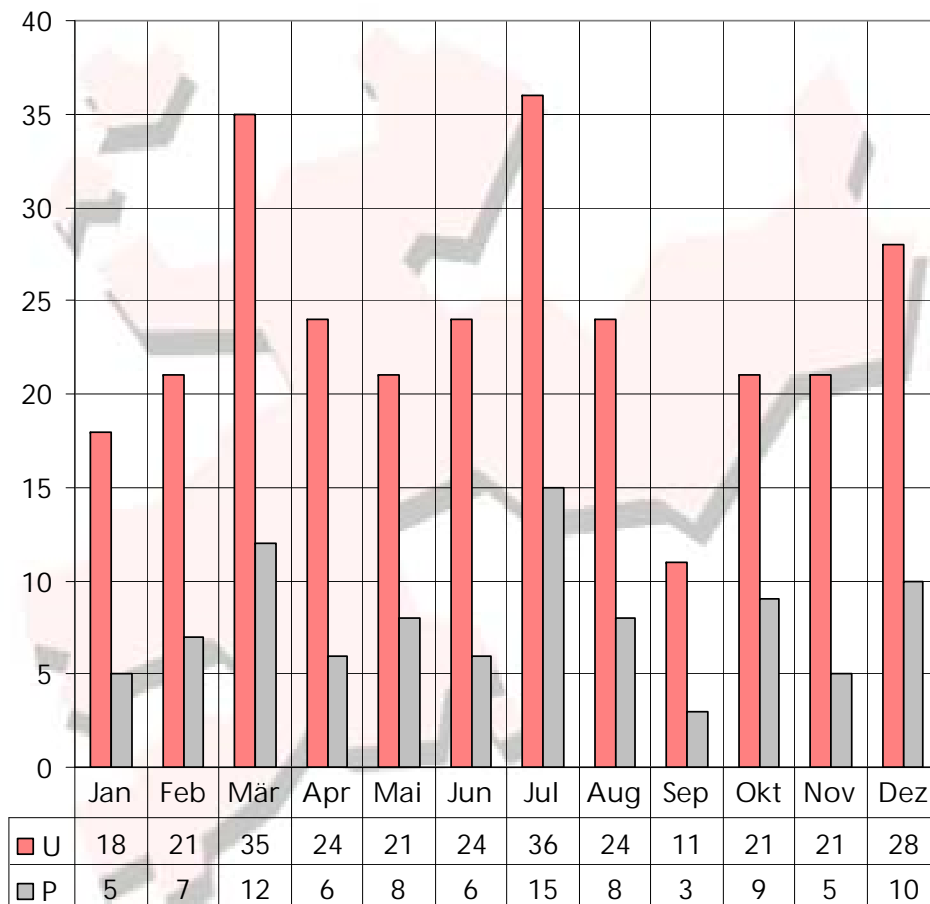
<b>Verletzte Personen</b>	<b>165</b>	161	+4	+2.5
davon Schwerverletzte	<b>9</b>	6	+3	+50.0
Leichtverletzte	135	155	-19	-12.3
<b>Getötete Personen</b>	<b>1</b>	5	-4	

<b>Wann:</b>	<b>2008</b>	2007
<b>Unfallreichster Monat</b>	<b>Juli</b>	März
<b>Unfallreichster Tag</b>	<b>Freitag</b>	Freitag
<b>Unfallreichste Stunde/n</b>	<b>1600 - 1800</b>	1700 - 1800

<b>Hauptursachen</b>	Unaufmerksamkeit	<b>78</b>	27.46%
	Zu nahes Aufschliessen	<b>54</b>	19.01%
	Geschwindigkeit	<b>39</b>	13.73%
	Links-/Rechtsfahren	<b>28</b>	9.86%
	Übermüdung	<b>19</b>	6.69%
	Angetrunkenheit	<b>8</b>	2.82%

## Verkehrsunfallstatistik 2008

### 27) Verkehrsunfälle auf Autobahnen nach Monaten mit Verletzten

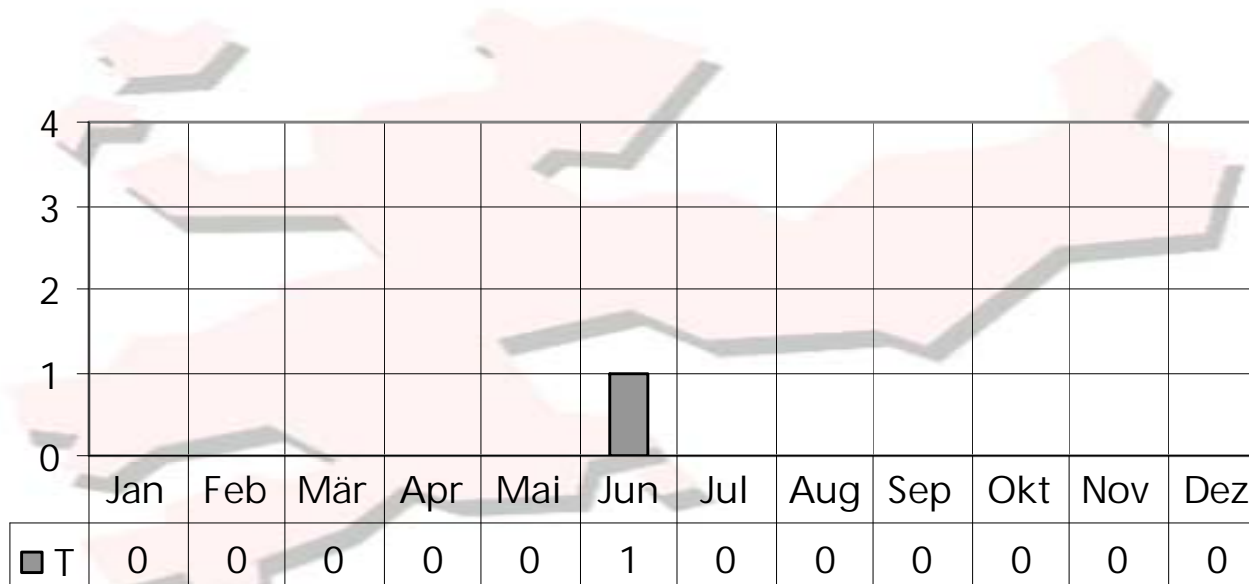


U = Total Unfälle

P = Unfälle mit Personenschaden

## Verkehrsunfallstatistik 2008

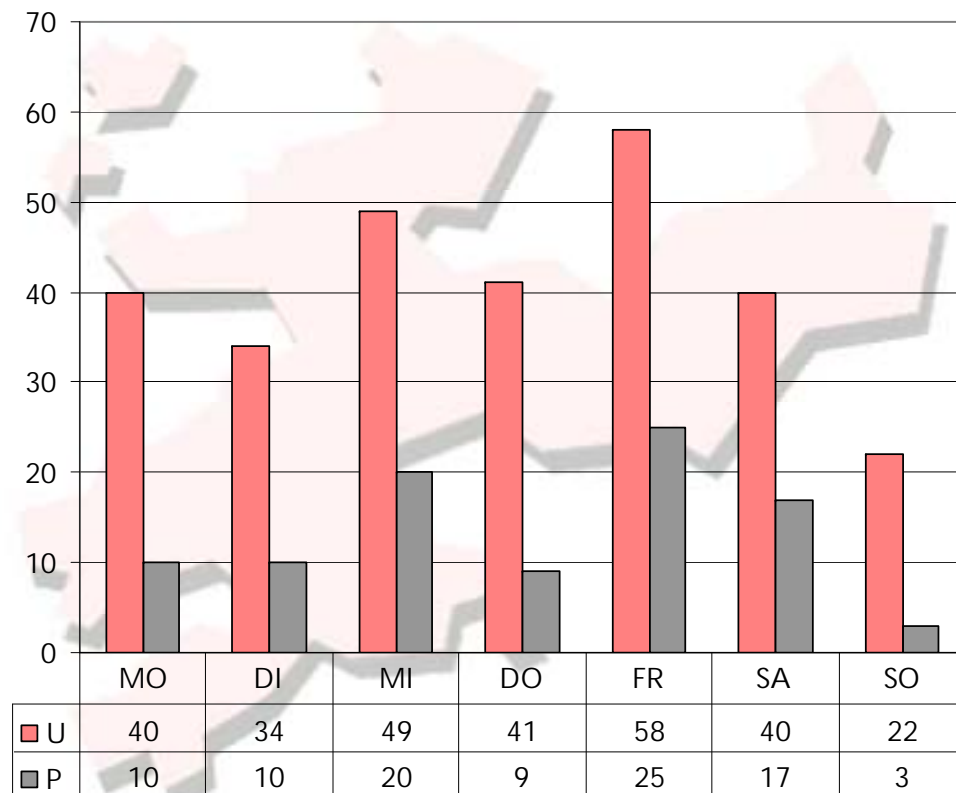
### 28) Verkehrsunfälle auf Autobahnen nach Monaten mit Todesopfern



T = Anzahl Unfälle mit Todesopfern

## Verkehrsunfallstatistik 2008

### 29) Verkehrsunfälle auf Autobahnen nach Wochentagen mit Verletzten

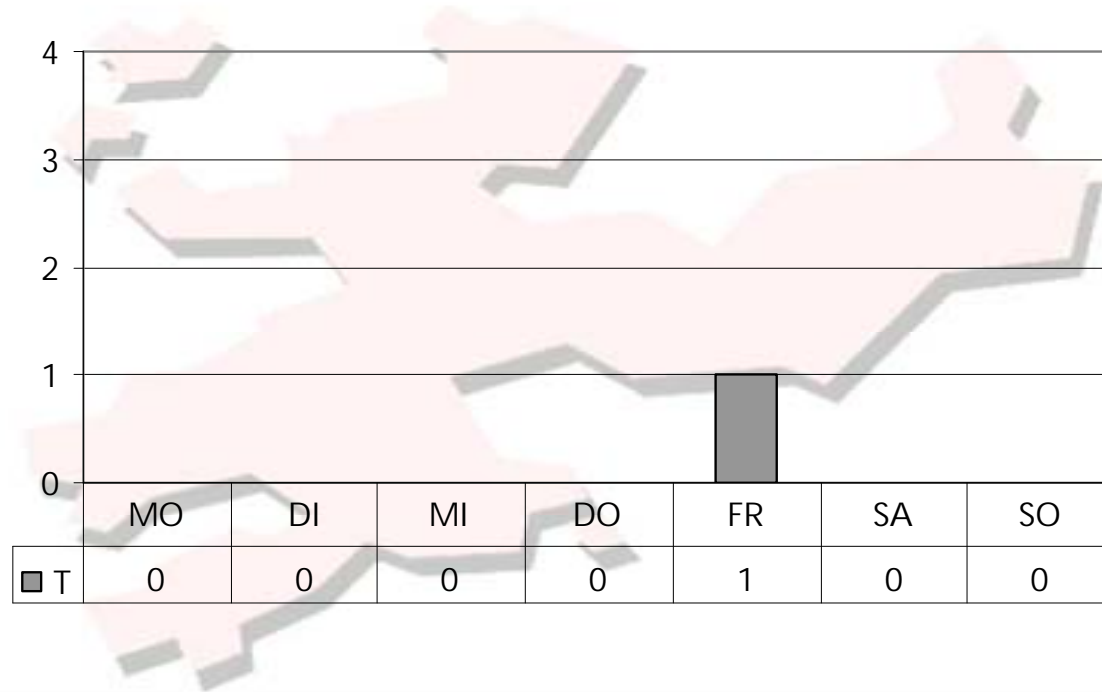


U = Total Unfälle

P = Unfälle mit Personenschaden

## Verkehrsunfallstatistik 2008

### 30) Verkehrsunfälle auf Autobahnen nach Wochentagen

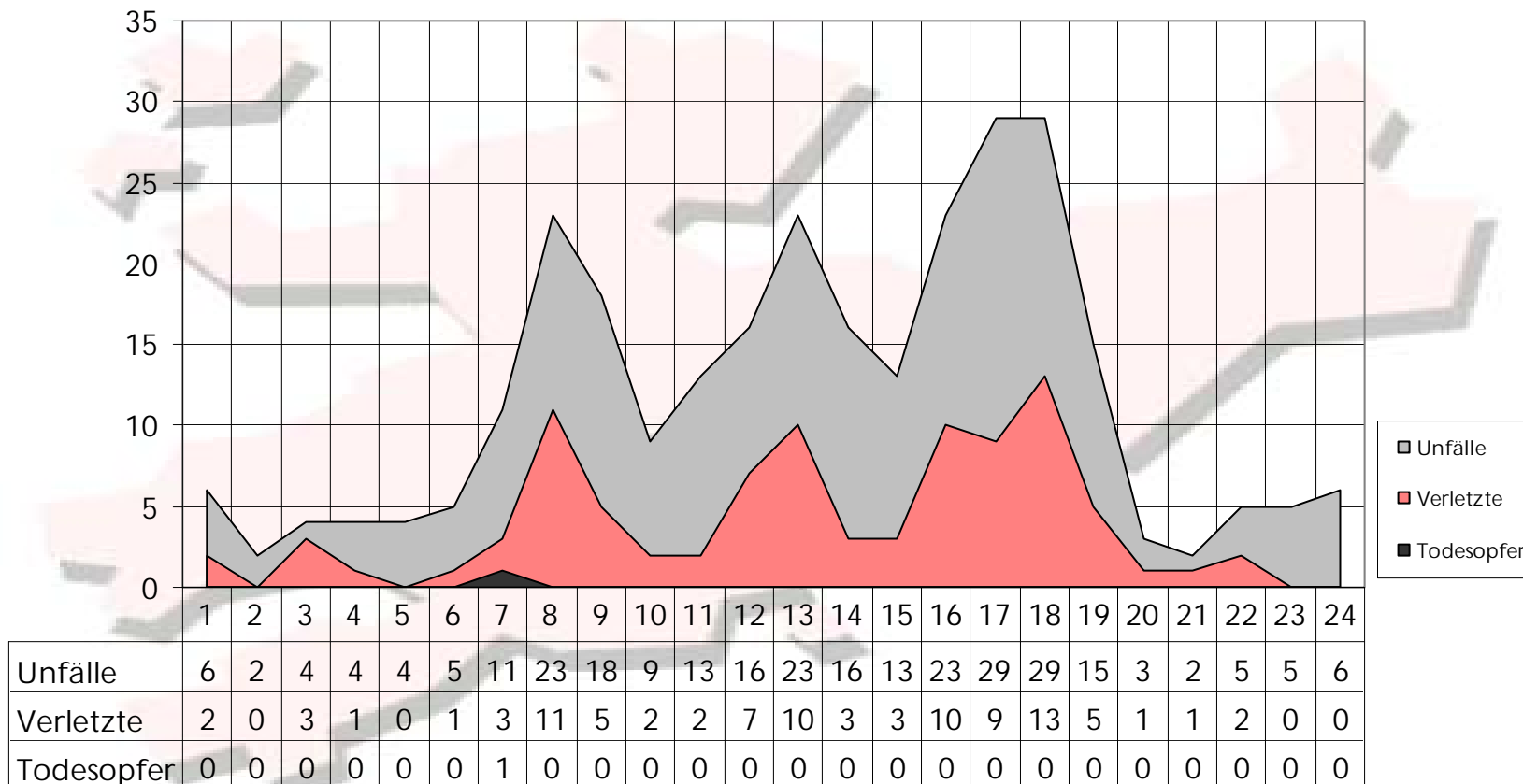


T = Unfälle mit Todesopfer/n



# Verkehrsunfallstatistik 2008

## 31) Verkehrsunfälle auf Autobahnen nach Tageszeit



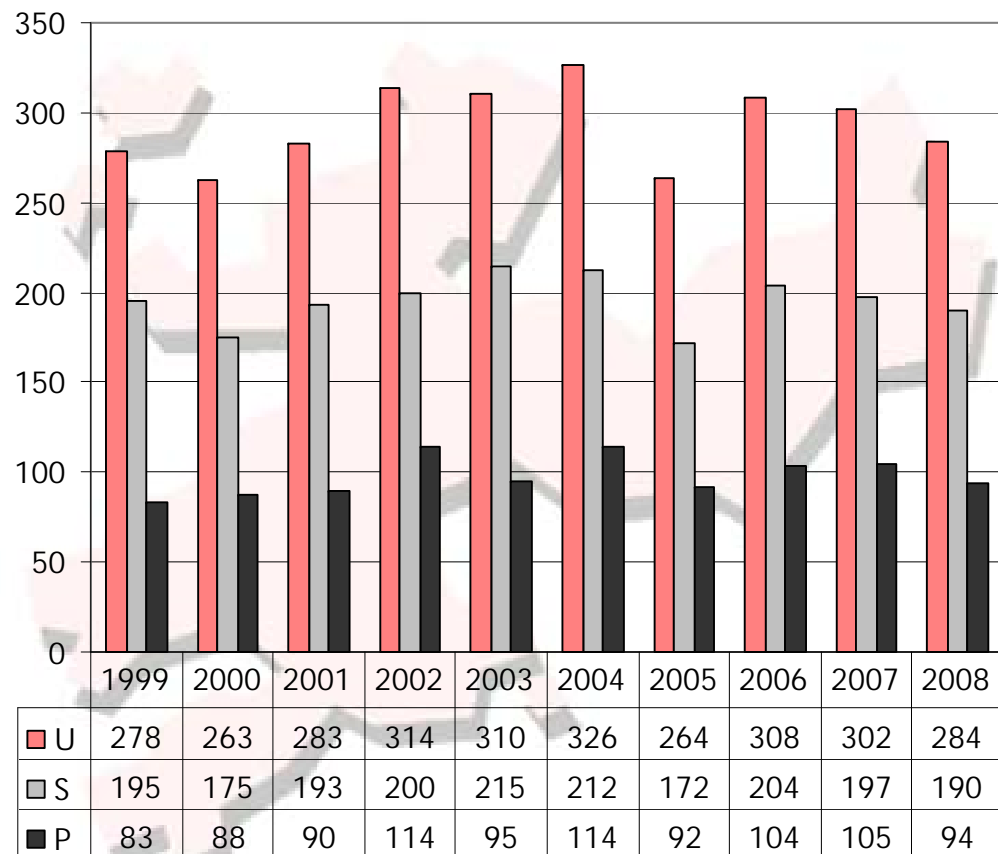
U = Total Unfälle

P = Unfälle mit Personenschaden

T = Unfälle mit Toten

## Verkehrsunfallstatistik 2008

### 32) Verkehrsunfälle auf Autobahnen 1999 - 2008 mit Sach- und Personenschäden



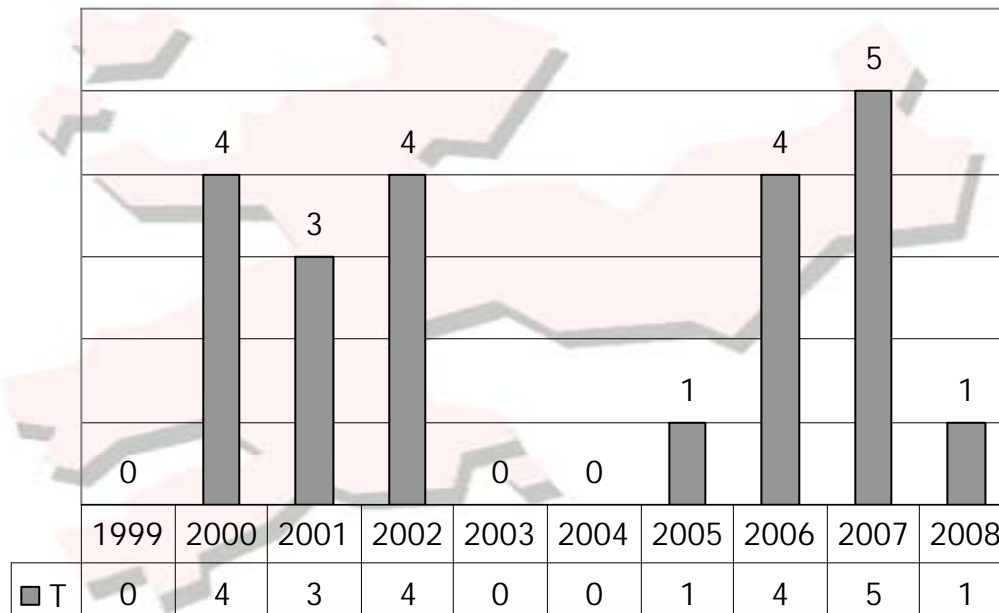
U = Total Unfälle

S = Unfälle mit Sachschaden

P = Unfälle mit Personenschaden

## Verkehrsunfallstatistik 2008

### 33) Verkehrsunfälle auf Autobahnen 1999 - 2008 mit Todesopfern



T = Unfälle mit Todesopfern

## Verkehrsunfallstatistik 2008

### 34) Ursachen der Verkehrsunfälle auf Autobahnen

	2008	2007	Veränderung	
			Anz.	%
<b>Unaufmerksamkeit &amp; Ablenkung</b>	<b>78</b>	92	-14	-15.2
<i>Zu nahes Aufschliessen</i>	<b>54</b>	58	-4	-6.9
<b>Zustand des Lenkers</b>	<b>29</b>	38	-9	-23.7
davon: - Schwächezustand (Uebermüdung)	19	22	-3	-13.6
- Einwirkung von Alkohol	8	10	-2	-20.0
- Drogen	0	2	-2	
<b>Geschwindigkeit</b>	<b>39</b>	40	-1	-2.5
<i>Links-/Rechtsfahren</i>	<b>28</b>	28	+0	+0.0
<i>Ueberholen</i> (Verkehrsablauf)	<b>3</b>	6	-3	-50.0
<i>Unbekannter Mangel/Einfluss</i>	<b>28</b>	8	+20	+250.0
<i>Mangelhafte Bedienung des Fz.</i>	<b>16</b>	16	+0	+0.0
<i>Vortrittsrecht</i>	<b>1</b>	3	-2	-66.7
<i>Technische Defekte am Fahrzeug</i>	<b>3</b>	4	-1	-25.0
<i>Ladung des Fahrzeuges</i>	<b>9</b>	4	+5	+125.0
<b>Mängel und Einflüsse Gesamttotal</b>	<b>288</b>	<b>297</b>	-9	-3.0

## Verkehrsunfallstatistik 2008

### 35) Verkehrsunfälle auf Autobahnen nach Bezirken und Gemeinden

<i>Bezirke / Gemeinden</i>	<i>08</i>	<i>07</i>	<i>Bezirke / Gemeinden</i>	<i>08</i>	<i>07</i>
<b><i>Bucheggberg SO</i></b>			<b><i>Gäu SO</i></b>		
Lüsslingen	0	2	Egerkingen	19	11
Nennigkofen	4	0	Härkingen	21	25
			Kestenholz	9	11
<b><i>Lebern SO</i></b>			Neuendorf	11	12
Flumenthal	4	10	Oberbuchsiten	13	14
Grenchen	14	12	Oensingen	17	35
<b><i>Wasseramt SO</i></b>			<b><i>Olten SO</i></b>		
Biberist	14	13	Boningen	14	10
Deitingen	24	26	Gunzgen	16	20
Derendingen	11	20	Hägendorf	16	9
Kriegstetten	6	9	Kappel	16	15
Luterbach	6	6	Olten	11	11
Obergerlafingen			Walterswil	11	10
Rechterswil	13	2			
Subingen	4	9	<b><i>Biel/Seeland BE</i></b>		
Zuchwil	10	10	Leuzigen	6	4
			Diverse	2	4
<b><i>Wangen a/A BE</i></b>			<b><i>Zofingen AG</i></b>		
Niederbipp	51	54	Rothrist	10	7
Oberbipp	36	32	Oftringen	0	1
Wangen a/A	13	11			
Wiedlisbach	29	31	Diverse	2	2

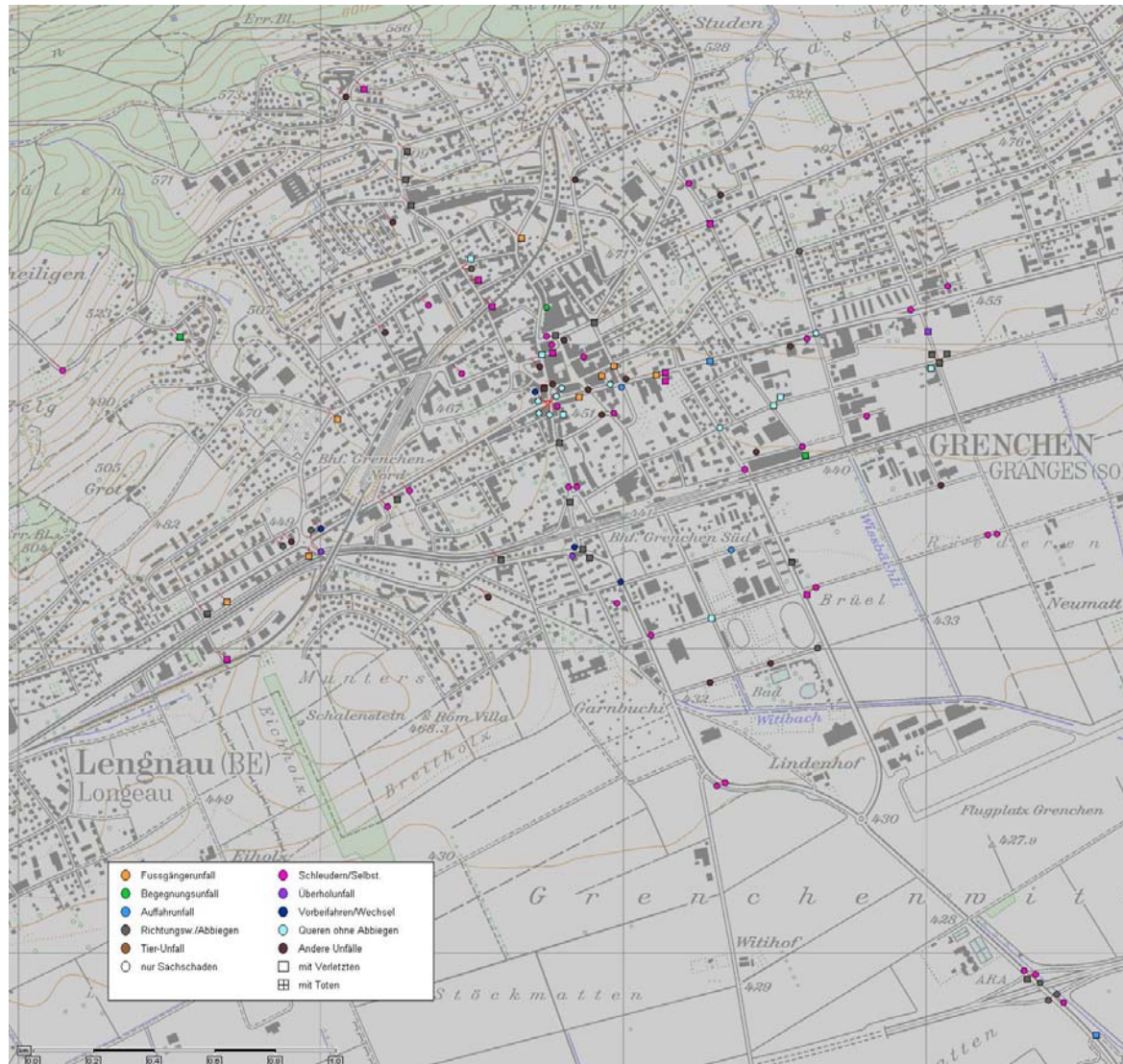
## Verkehrsunfallstatistik 2008

### 36) Verkehrsunfälle auf den einzelnen Autobahnabschnitten (ohne Verzweigungsrampen)

		<i>Total</i>			Total
		<i>2008</i>	<i>2008</i>	2007	2007
A1	ZH - Fahrbahn	<b>111</b>		131	
	BE - Fahrbahn	<b>80</b>	<b>191</b>	90	221
A2	LU - Fahrbahn	<b>20</b>		17	
	BS - Fahrbahn	<b>21</b>	<b>41</b>	13	30
A5	NE - Fahrbahn	<b>14</b>		23	
	ZH - Fahrbahn	<b>22</b>	<b>36</b>	17	40

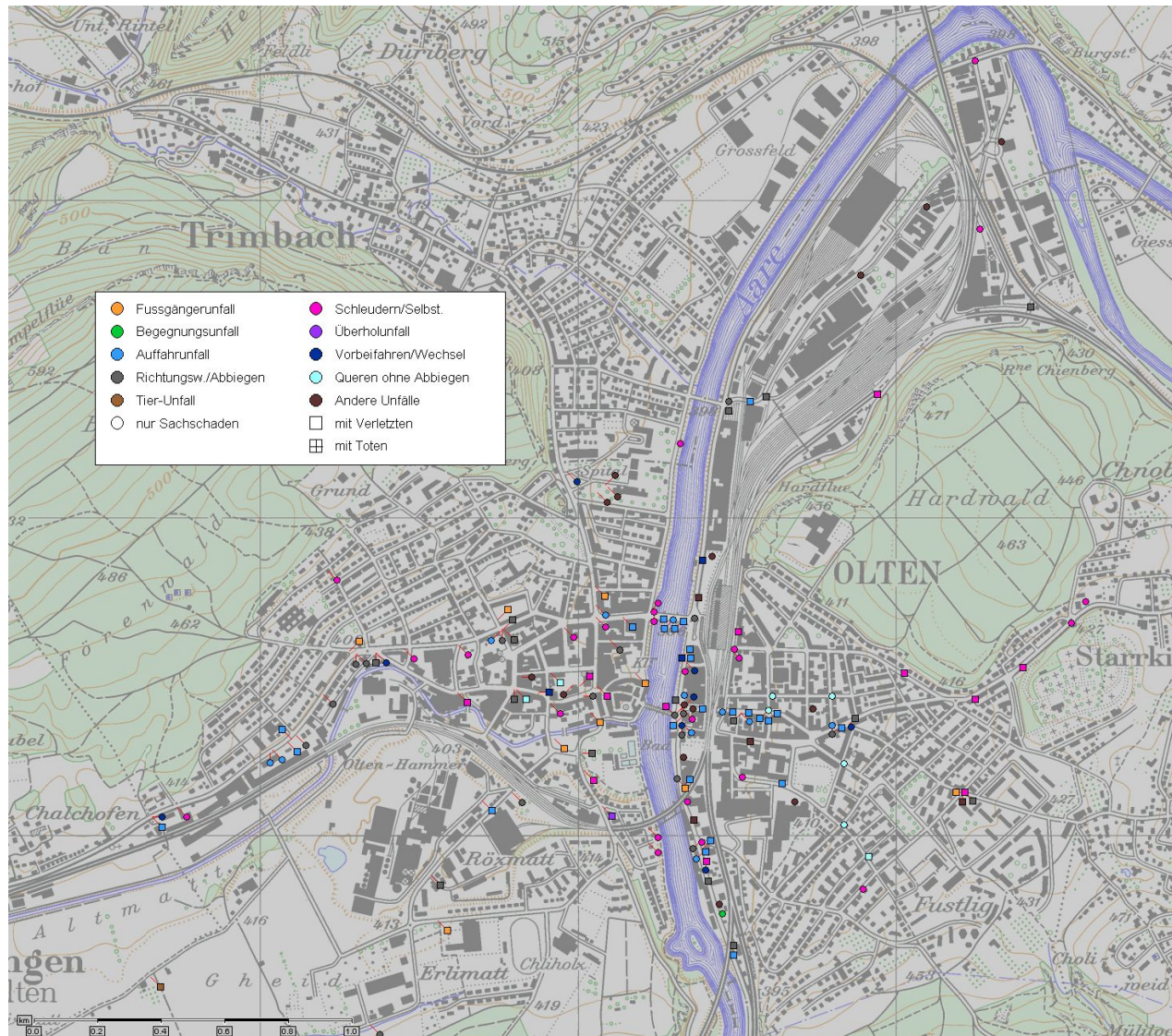
# Verkehrsunfallstatistik 2008

## 37) Verkehrsunfälle in der Stadt Grenchen



# Verkehrsunfallstatistik 2008

## 40) Verkehrsunfälle in der Stadt Olten





# Verkehrsunfallstatistik 2008

## 41) Verkehrsunfälle in der Stadt Solothurn

