

VUSTA



Verkehrsunfallstatistik 2010

Verkehrsunfallstatistik 2010

Inhaltsübersicht

1. Kommentar DC Verkehrstechnik
2. Auf einen Blick
3. VU nach Monaten mit Verletzten
4. VU mit Verletzten nach Wochentagen
5. VU mit Todesopfern nach Monaten.
6. VU nach Tageszeit
7. VU 2001-2010 mit Verletzten
8. VU 2000-2010 mit Todesopfern
9. Kontrollschilderbestand/VU
10. Ursachen der VU
11. Altersgruppen und Geschlecht
12. Beteiligte Objektarten
13. Ursachen der tödlichen VU
14. VU mit Fussgängern
15. Alter der beteiligten Fussgänger
16. Alkoholisierte Verkehrsteilnehmer
17. Blutwerte der Beteiligten
18. Alkoholunfälle nach Wochentagen
19. Alkoholunfälle nach Tageszeit
20. Bezirk Solothurn/Lebern
21. Bezirk Bucheggberg
22. Bezirk Wasseramt
23. Bezirk Thal/Gäu
24. Bezirk Olten/Gösgen
25. Bezirk Dorneck/Thierstein

Autobahnen A1 A2 A5

- 26 . Auf einen Blick
- 27 . VU nach Monaten mit Verletzten
- 28 . VU nach Monaten mit Todesopfern
- 29 . VU nach Wochentagen mit Verletzten
- 30 . VU nach Wochentagen mit Todesopfern
- 31 . VU nach Tageszeiten
- 32 . VU 2001-2010 mit Sach- und Personenschaden
- 33 . VU 2001-2010 mit Todesopfern
- 34 . Ursachen der VU
- 35 . VU nach Bezirken und Gemeinden
- 36 . VU nach Autobahn-Abschnitten

Bildmaterial - Städte

- 37 . Stadt Grenchen 2010
 - 38 . Stadt Olten 2010
 - 39 . Stadt Solothurn 2010
-

Verkehrsunfallstatistik 2010

1) Kommentar/Vorwort DC Verkehrstechnik

Im Jahr 2010 wurden im Kanton Solothurn 1'859 Verkehrsunfälle polizeilich registriert. Dies ergibt gegenüber dem Vorjahr eine Abnahme von 8.0% oder 161 Unfällen. Verletzt wurden dabei 1'064 Personen (Vorjahr 1'075). Trotz dieser positiven Unfallentwicklung stieg die Zahl der Schwerverletzten gegenüber dem Vorjahr von 118 auf 128.

Die Zahl der Toten sank von 9 auf 6. Im Vergleich der letzten 5 Jahre liegt somit die Zahl deutlich unter dem Mittelwert von 9 Todesopfern. Eine Person starb bei einem Unfall im Zusammenhang mit der Ursache Drogen und eine im Zusammenhang mit der Ursache Geschwindigkeit.

Nach wie vor sind es die Verkehrsteilnehmer der Altersgruppe der 21-30 Jährigen, welche die meisten Verkehrsunfälle verursachen.

Im Innerortsbereich zeigt sich eine positive Situation. Die Zahl an Verkehrsunfällen sank hier um 161, auf 1'170 und entspricht einer Abnahme von 12.1%. Dem gegenüber steht jedoch eine minime Zunahme an Verletzten um 3 Personen, auf 661. Die Zahl der Getöteten ist gegenüber dem Vorjahr unverändert bei 3 geblieben.

Auch im Ausserortsbereich (ohne Autobahn) ist die Zahl der Unfälle gesunken, von 365 auf 337. Dies entspricht einer Abnahme von 7.7%. Auch positiv erscheint die Anzahl an Verletzten. Gegenüber dem Vorjahr sank diese von 240 auf 218.

Auf Autobahnen stieg die Zahl der Verkehrsunfälle um 8.6%, von 324 im Vorjahr auf 352. Demgegenüber nahm die Gesamtzahl der Verletzten zwar um 1.8% auf 161 ab, der Anteil an Schwerverletzten stieg jedoch von 10 auf 20 Personen an.

Die häufigste Unfallursache war das „Missachten des Vortrittsrecht“ mit 23.4%. Danach folgten mit 20.8% die „Unaufmerksamkeit“, mit 15.8% das „Nichtanpassen der Geschwindigkeit“ und mit 7.6% das „Fahren unter Alkoholeinfluss“. Es ist zu erwähnen, dass insbesondere in den Wintermonaten aufgrund der herrschenden Strassenverhältnisse das „Nichtanpassen der Geschwindigkeit“ zu vielen Unfällen führte. Auf Autobahnen war die häufigste Unfallursache mit 27.6% der „Mangel an Aufmerksamkeit“ gefolgt von dem „Ungenügenden Abstand beim Hintereinanderfahren“ und dem „Nichtanpassen der Geschwindigkeit“ mit je 16.8%.

Die Zahl der unter Alkoholeinfluss verursachten Verkehrsunfälle ist erfreulich tief. Diese sank gegenüber dem Vorjahr um 25, von 153 auf 128. Dies entspricht einer Abnahme von 16.3% und stellt den tiefsten Wert seit 2005 dar, als erstmals die 0,5 Promillegrenze galt.

Entsprechend der schweizweit festzustellenden Tendenz ist auch im Kanton Solothurn die Anzahl Unfälle mit Fussgängern gestiegen. So wurden gesamthaft 94 Unfälle registriert, was einer Zunahme von 5.6% entspricht. Die Anzahl der betroffenen Fussgänger stieg dabei ebenfalls an und zwar um 4.2%, auf 99. Bei insgesamt 26 Unfällen waren die Fussgänger zugleich die Verursacher. Auch zugenommen hat die Anzahl der verunfallten Fussgänger auf Fussgängerstreifen. Waren es im Vorjahr noch 27 ist die Zahl nun auf 38 gestiegen.

Nachdem im Vorjahr die Anzahl der beteiligten Fahrräder an Verkehrsunfällen deutlich gestiegen war, hat sich diese Zahl nun bereits wieder um 15, auf total 187 Beteiligte reduziert. Mit 6% sind sie aber immer noch diejenigen Verkehrsteilnehmer, welche nach den Personenwagen am zweitmeisten an einem Verkehrsunfall beteiligt sind.

Die Anzahl leicht verletzter Kinder ist von 100 auf 105 angestiegen. Demgegenüber ist die Zahl der schwerverletzten Kinder unverändert bei 11 geblieben und die Zahl der getöteten Kinder von 1 auf 0 gesunken.

Fazit:

2010 ergab es:

- weniger Verkehrsunfälle
- weniger verletzte Personen
- weniger tote Personen
- weniger Unfälle unter Alkoholeinfluss
- mehr Verkehrsunfälle mit Fussgänger
- die meisten Verkehrsunfälle auf der Autobahn in Folge Mangel an Aufmerksamkeit
- auf den übrigen Strassen am meisten Verkehrsunfälle wegen Missachten des Vortrittsrecht

Einzelheiten gehen aus den nachfolgenden Aufstellungen hervor.

Oensingen, März 2011

C Verkehrstechnik

Lt Staub Yves

Verkehrsunfallstatistik 2010

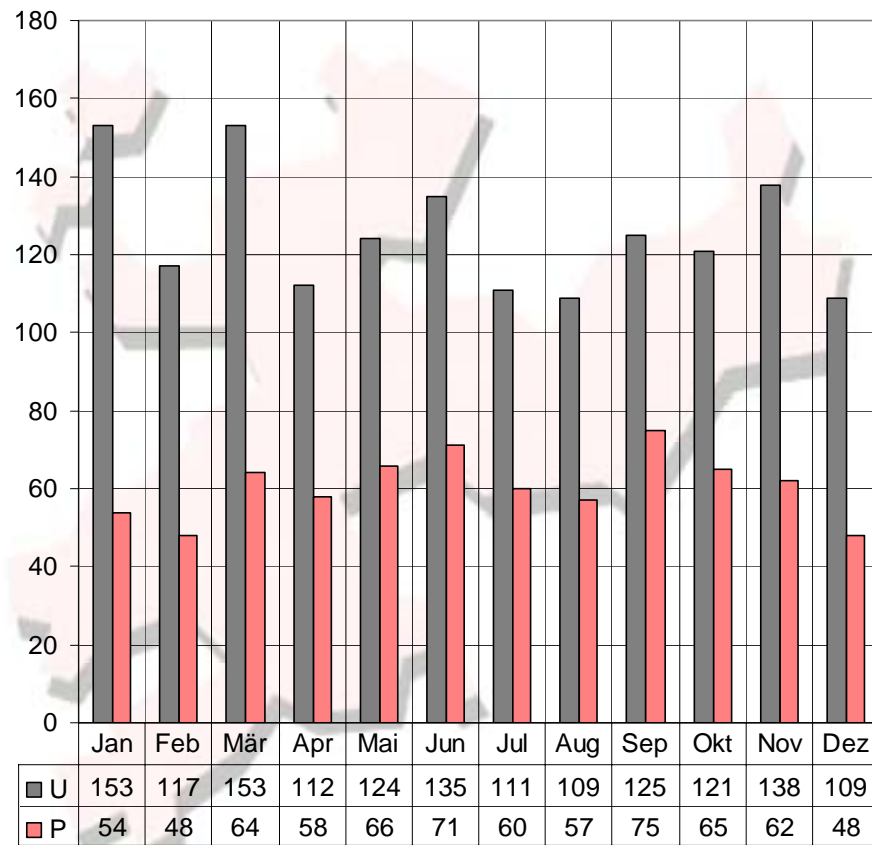
2) Auf einen Blick

		2010	2009	Veränderung	
				Anz.	%
Verkehrsunfälle		1859	2020	-161	-8.0
Verletzte Personen		1064	1075	-11	-1.0
Getötete Personen		6	9	-3	-33.3
Verkehrsunfälle wo:					
Innerorts		1170	1331	-161	-12.1
Ausserorts		337	365	-28	-7.7
Autobahnen		352	324	+28	+8.6
VU mit Pers.Schaden:					
		846	843	+3	+0.4
davon	Innerorts	563	551	+12	+2.2
	Ausserorts	165	178	-13	-7.3
	Autobahnen	118	114	+4	+3.5
VU mit Sachschaden:					
		1002	1162	-160	-13.8
davon	Innerorts	598	768	-170	-22.1
	Ausserorts	171	184	-13	-7.1
	Autobahnen	233	210	+23	+11.0

Leichtverl. Personen:		936	957	-21	-2.2
davon:	Erw. Personen	831	857	-26	-3.0
	Kinder	105	100	+5	+5.0
Schwerverl. Personen:		128	118	+10	+8.5
davon:	Erw. Personen	117	107	+10	+9.3
	Kinder	11	11	+0	+0.0
Getötete Personen:		6	9	-3	-33.3
davon	Erw. Personen	6	8	-2	-25.0
	Kinder	0	1	-1	??
Tödliche Verkehrsunfälle		6	9	-3	-33.3
<hr/>					
Unfallreichste/r	excl. AB	Hauptursachen		excl. AB	
- Monat:	Januar + März	- Vortritt		353	
		- Unaufmerksamkeit		314	
- Tag:	Dienstag	- Geschwindigkeit		237	
		- Angetrunkenheit		115	
- Stunde:	1700 - 1800				

Verkehrsunfallstatistik 2010

3) nach Monaten mit Verletzten



U = Total Unfälle

P = Unfälle mit Personenschaden

Verkehrsunfallstatistik 2010

4) mit Verletzten nach Wochentagen

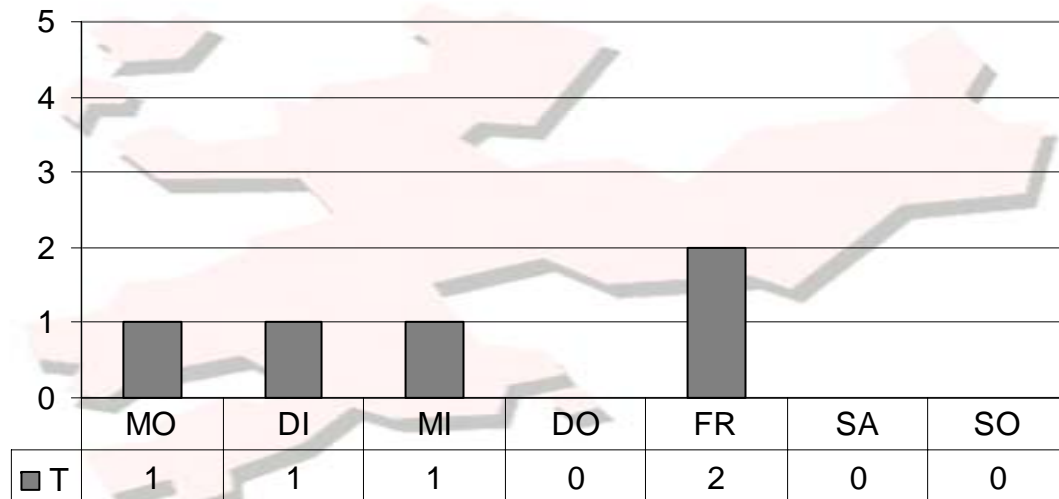


U = Total Unfälle

P = Unfälle mit Personenschaden

Verkehrsunfallstatistik 2010

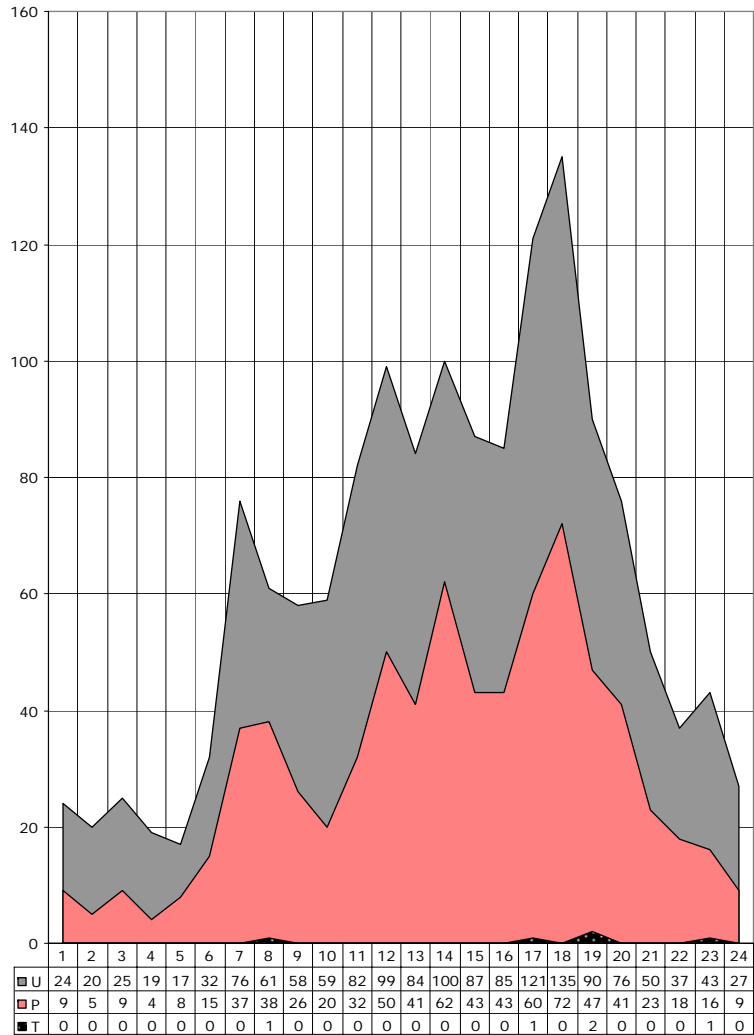
5) mit Todesopfern nach Wochentagen



T = Unfälle mit Todesopfern

Verkehrsunfallstatistik 2010

6) nach Tageszeit



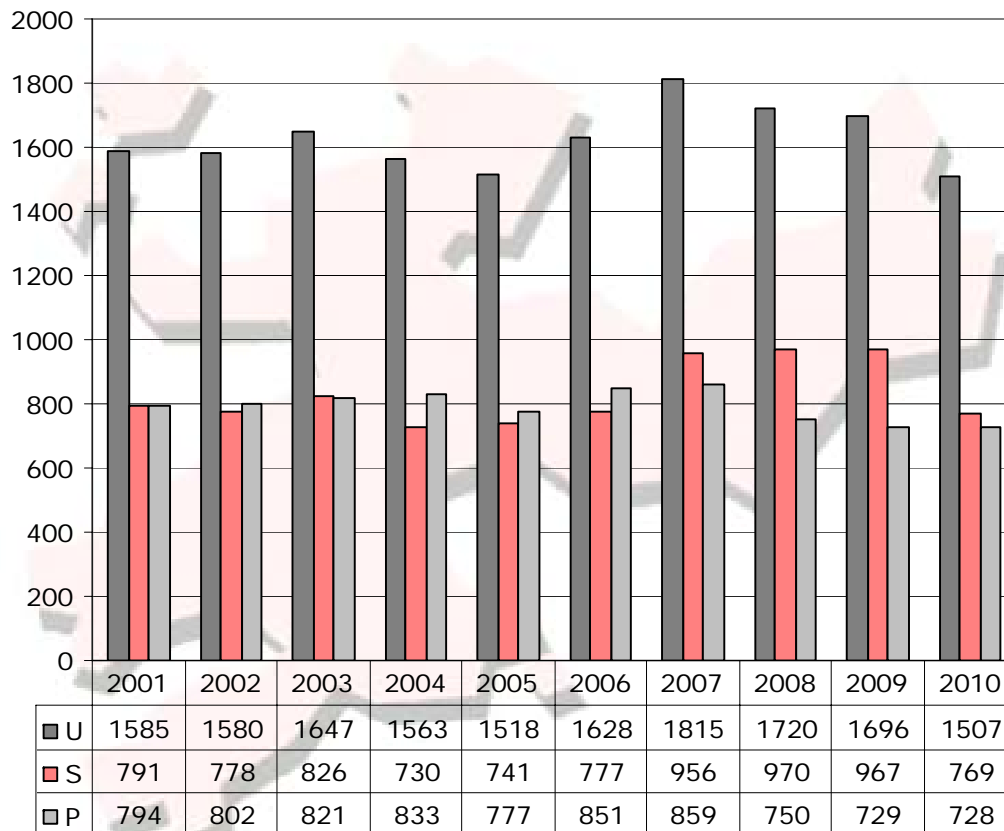
U = Total Unfälle

P = Unfälle mit Personenschaden

T = Unfälle mit Toten

Verkehrsunfallstatistik 2010

7) 2001 - 2010 mit Verletzten



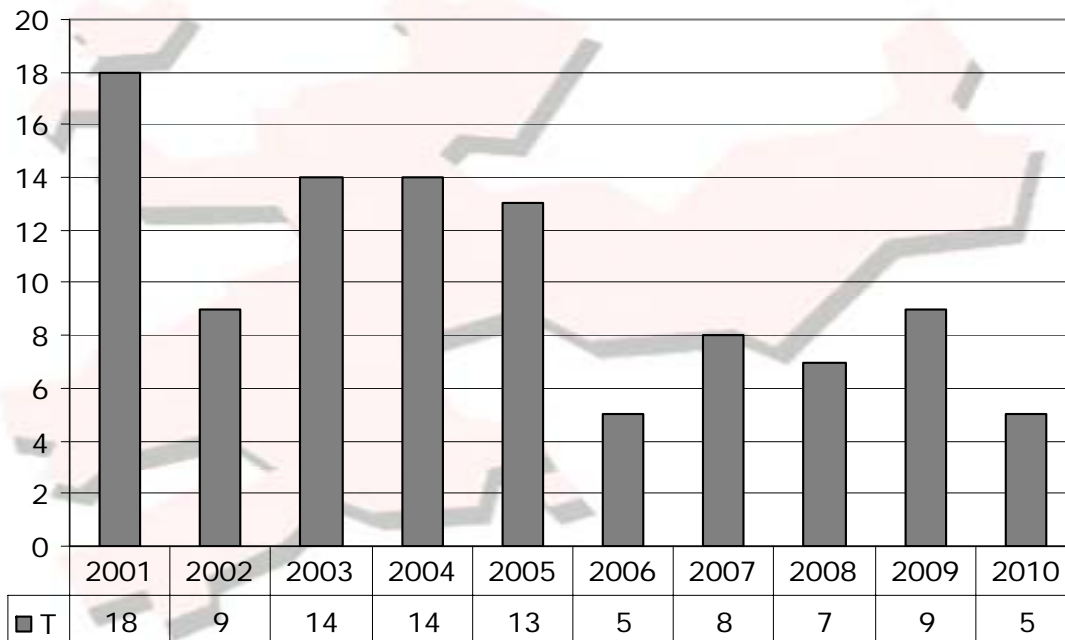
U = Total Unfälle

S = Unfälle mit Sachschaden

P = Unfälle mit Personenschaden

Verkehrsunfallstatistik 2010

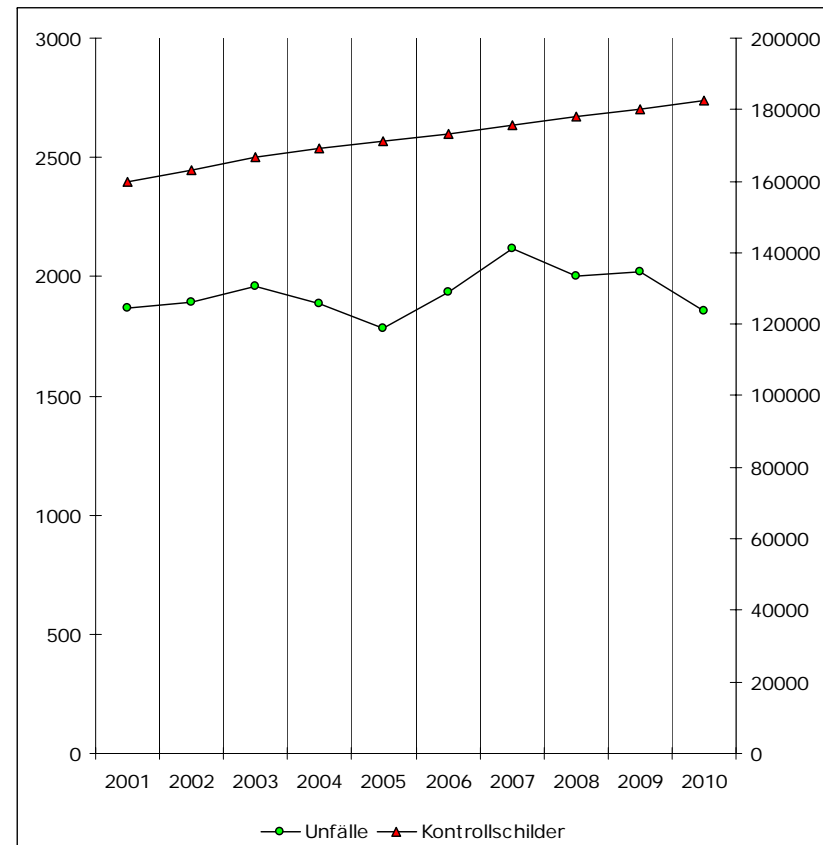
8) 2001 - 2010 Unfälle mit Todesopfern



T = Unfälle mit Todesopfern

Verkehrsunfallstatistik 2010

9) Kontrollschilderbestand



	2001	2010	Prozentuale Veränderung	
Unfälle	1868	1859	-	0.48%
Kontrollschilder	159788	182560	+	14.25%

	2001	2002	2003	2004	2005	2006	2007	2008	2009	2010
Unfälle	1868	1894	1957	1889	1782	1936	2117	2004	2020	1859
Kontrollschilder	159788	163242	166890	169012	171048	173124	175481	178116	180207	182560

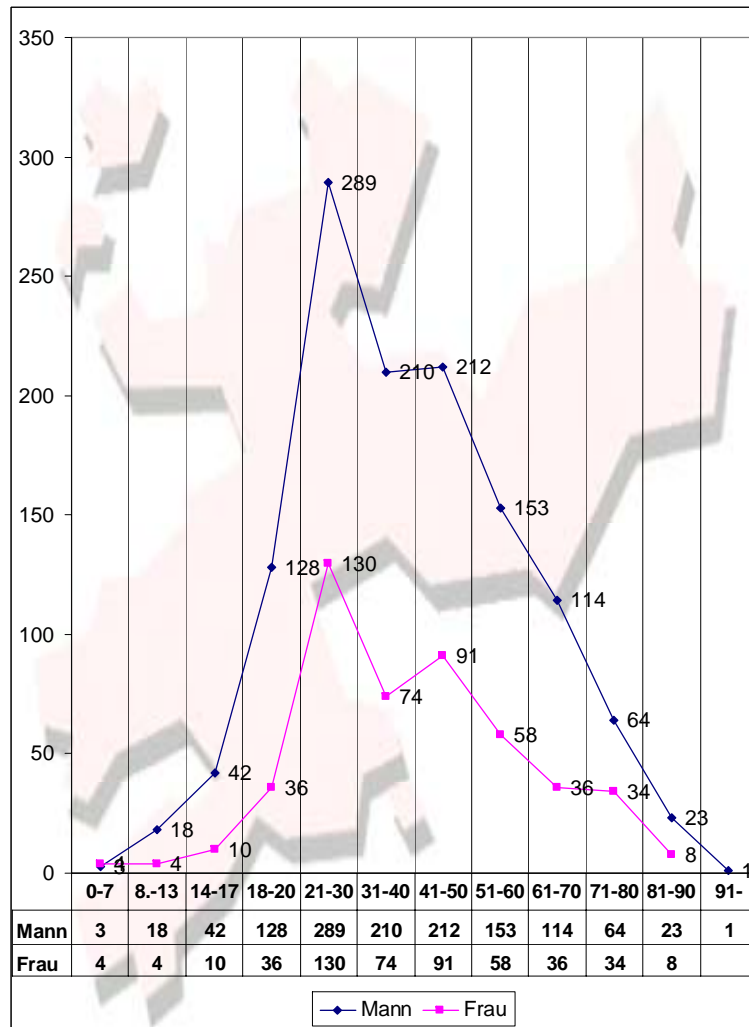
Verkehrsunfallstatistik 2010

10) Ursachen der Verkehrsunfälle

	2010	2009	Veränderung	
			Anz.	%
Vortrittsrecht	353	372	-19	-5.1
Unaufmerksamkeit & Ablenkung	314	320	-6	-1.9
Geschwindigkeit	237	189	+48	+25.4
Zustand Lenker, Fussgänger	172	191	-19	-9.9
davon: - Einwirkung von Alkohol	115	142	-27	-19.0
- Drogen	8	8	+0	+0.0
Andere Fahrbewegungen	164	203	-39	-19.2
Links-/Rechtsfahren	85	86	-1	-1.2
Ueberholen	20	20	+0	+0.0
Unbekannter Mangel/Einfluss	128	360	-232	-64.4
Fussgänger	23	18	+5	+27.8
Mangelhafte Bedienung des Fahrzeuges	26	42	-16	-38.1
Missachten der Lichtsignale	10	18	-8	-44.4
Einfluss durch Dritte & Aeusserer Einfluss	26	42	-16	-38.1
Fahrrad- & Motorradverkehr	4	13	-9	-69.2
Mangelhaft. Unterhalt des Fahrz. & Ladung	6	9	-3	-33.3
Technische Defekte am Fahrzeug	0	2	-2	-100.0
Zu nahes Aufschliessen	62	82	-20	-24.4
Mängel und Einflüsse Gesamttotal	1630	1967	-337	-17.1

Verkehrsunfallstatistik 2010

11) Altersgruppen und Geschlecht



*Verkehrsunfallstatistik 2010**12) Beteiligte Objektarten*

Objektarten	Anzahl	in %	davon Verursacher	in %
Personenwagen	2282	73.26	1362	74.88
Fahrräder	187	6.00	102	5.61
Lieferwagen	153	4.91	96	5.28
Motorfahrräder	55	1.77	32	1.76
Lastwagen	83	2.66	48	2.64
Fussgänger	99	3.18	26	1.43
Kleinmotorräder	15	0.48	7	0.38
Motorräder über 125	72	2.31	42	2.31
Motorräder bis 125	67	2.15	30	1.65
Sattelschlepper	4	0.13	3	0.16
Car/Busse	27	0.87	6	0.33
Landw. Traktoren	23	0.74	19	1.04
Unbekannte	39	1.25	38	2.09
Arbeitsmaschinen	9	0.29	8	0.44
Total	3115	100	1819	100

*Verkehrsunfallstatistik 2010**13) Ursachen der tödlichen VU*

Ursachen	Anzahl VU
Geschwindigkeit	1
Unbekannt	2
Drogen	1
Vortritt Fussg. Streifen	1
Medizinisch	1

Verkehrsunfallstatistik 2010

14) VU mit Fussgängern

Ganzer Kanton	2010	2009	Veränderung	
			Anz.	%
Anzahl VU mit FG	94	89	+5	+5.6
Davon auf FG-Streifen	38	27	+11	+40.7
Anzahl beteiligte FG	99	95	+4	+4.2
Schwerverletzte FG	18	15	+3	+20.0
Leichtverletzte FG	72	64	+8	+12.5
Unverletzte FG	7	15	-8	-53.3
Getötete FG	2	1	+1	+100.0
Verursacher Fz.Führer	73	75	-2	-2.7
Verursacher FG	26	20	+6	+30.0
Innerorts	92	86	+6	+7.0
Ausserorts	2	3	-1	-33.3

Verkehrsunfallstatistik 2010

15) Alter der beteiligten Fussgänger

Alter	Beteiligte FG		Leichtverl. FG		Schwerverl. FG		Getötete FG		Unverletzte FG		Verursacher FG		Nichtverurs. FG	
	10	09	10	09	10	09	10	09	10	09	10	09	10	09
0 - 7	11	19	7	13	2	2		1	2	3	6	14	5	5
8 - 14	15	11	11	9	4	2					5	3	10	8
15 - 18	18	8	15	5	2	1			1	2	4		14	8
19 - 20	2	1	1	1					1		1	1	1	
21 - 30	16	12	13	7	1	2			2	3	3		13	12
31 - 40	5	14	3	10	1	1			1	3	1	1	4	13
41 - 50	4	7	2	3	2	2				2	2		2	7
51 - 60	6	6	2	4	3	1	1			1		1	6	5
61 - 70	5	7	2	5	2	1	1			1	1		4	7
71 - 80	11	5	10	3	1	2					3		8	5
81 - 90	4	5	4	4		1							4	5
91 -	2	0	2										2	
Total:	99	95	72	64	18	15	2	1	7	15	26	20	73	75

*Verkehrsunfallstatistik 2010**16) Alkoholisierte Verkehrsteilnehmer*

	2010	2009	Veränderung Anz.
Personenwagen	98	119	-21
Lieferwagen	3	7	-4
Lastwagen/Car	0	1	-1
Arbeitsmaschinen	0	1	-1
Fahrrad	14	14	+0
Motorfahrrad	2	6	-4
Motorrad	6	3	+3
Kleinmotorräder	2	2	+0
Traktor	2	0	+2
Fussgänger	1	0	+1
Total:	128	153	-25

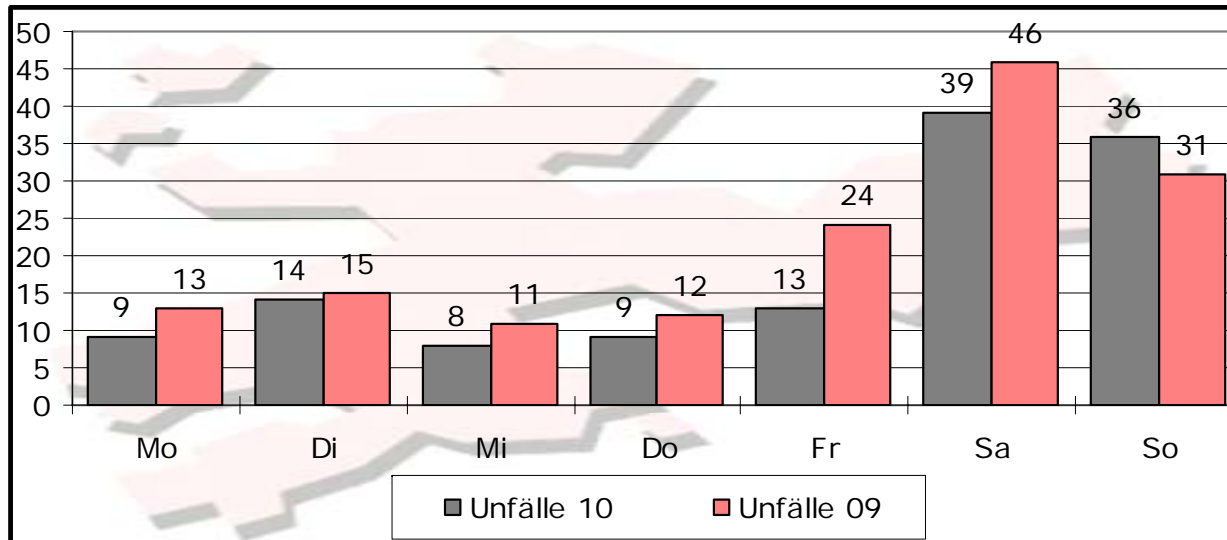
Verkehrsunfallstatistik 2010

17) Blutwerte der Beteiligten

	2010	2009	Veränderung
0.50 - 0.79 Prom.	17	20	-3
0.80 - 1.19	27	29	-2
1.20 - 1.59	28	34	-6
1.60 - 1.99	31	33	-2
2.00 - 2.39	14	20	-6
2.40 - 2.79	9	12	-3
2.80 -	2	5	-3
Total:	128	153	-25

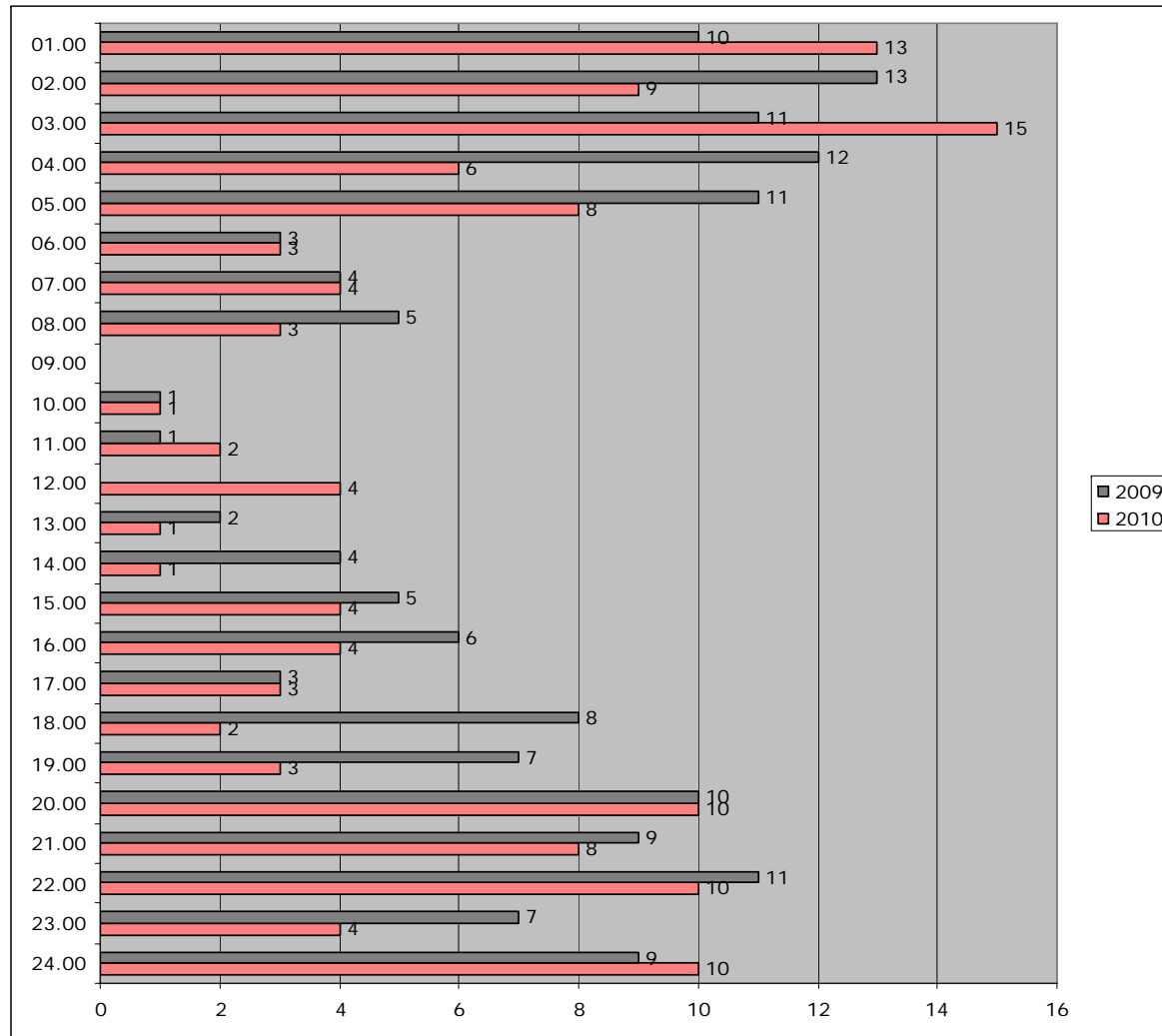
Verkehrsunfallstatistik 2010

18) Alkoholunfälle nach Wochentagen



Verkehrsunfallstatistik 2010

19) Alkoholunfälle nach Tageszeit



Verkehrsunfallstatistik 2010

20) Bezirk Solothurn/Lebern

	Innerorts						Ausserorts						Total					
	Unfälle		Verletzte		Tote		Unfälle		Verletzte		Tote		Unfälle		Verletzte		Tote	
	10	09	10	09	10	09	10	09	10	09	10	09	10	09	10	09	10	09
Solothurn	155	155	94	80		1	2		3				157	155	97	80	0	1
Lebern																		
Balm b. Günsberg		0											0	0	0	0	0	0
Bellach	26	19	12	12			2	3		6			28	22	12	18	0	0
Bettlach	11	16	4	7			1	4	3	3			12	20	7	10	0	0
Feldbrunnen-St. Niklaus	5	6	3	2			2						7	6	3	2	0	0
Flumenthal	5	2	1	0			7	9	1	6			12	11	2	6	0	0
Grenchen	94	98	52	40		1	10	14	6	15			104	112	58	55	0	1
Günsberg		1		0				3		2			0	4	0	2	0	0
Hubersdorf							2	3	3	1			2	3	3	1	0	0
Kammersrohr		0											0	0	0	0	0	0
Langendorf	7	12	3	3									7	12	3	3	0	0
Lommiswil	1	1	1	0			1	4		3			2	5	1	3	0	0
Niederwil		0					1						1	0	0	0	0	0
Oberdorf	6	3	5	1			3	5	2	2			9	8	7	3	0	0
Riedholz	4	5	3	4			7	6	12	6			11	11	15	10	0	0

Rüttenen	3	5	2	1		1	1	2		0			4	7	2	1	0	1
Selzach	9	13	7	6			4	1	4	1			13	14	11	7	0	0

Verkehrsunfallstatistik 2010

21) Bezirk Bucheggberg

	Innerorts						Ausserorts						Total					
	Unfälle		Verletzte		Tote		Unfälle		Verletzte		Tote		Unfälle		Verletzte		Tote	
	10	09	10	09	10	09	10	09	10	09	10	09	10	09	10	09	10	09
Bucheggberg																		
Aetigkofen							1	0					1	0	0	0	0	0
Aetingen-Brittern	1	3		2									1	3	0	2	0	0
Balm b. Messen							1	1		0			1	1	0	0	0	0
Bibern	1						4	2	3	1			5	2	3	1	0	0
Biezwil								0					0	0	0	0	0	0
Brügglen	2							0					2	0	0	0	0	0
Brunnenthal								0					0	0	0	0	0	0
Gächliwil								0					0	0	0	0	0	0
Gosswil							1	0	1				1	0	1	0	0	0
Hessigkofen							1	0	1				1	0	1	0	0	0
Küttigkofen							1	1		2			1	1	0	2	0	0
Kyburg-Buchegg		1		1				1		0			0	2	0	1	0	0
Lüsslingen	4	2		3				1		1			4	3	0	4	0	0
Lüterkofen-Ichertswil	5	2	2	1				6		8			5	8	2	9	0	0
Lüterswil		2		1				1		1			0	3	0	2	0	0
Messen	2	2		1			2		1				4	2	1	1	0	0

Mühledorf							1		1			0	1	0	1	0	0
Nennigkofen						2	0	1				2	0	1	0	0	0
Oberramsern							0					0	0	0	0	0	0
Schnottwil	7	5	3	2		5	2	3	0			12	7	6	2	0	0
Tscheppach						1	1		0			1	1	0	0	0	0
Unterramsern	1						0					1	0	0	0	0	0

Verkehrsunfallstatistik 2010

22) Bezirk Wasseramt

	Innerorts						Ausserorts						Total					
	Unfälle		Verletzte		Tote		Unfälle		Verletzte		Tote		Unfälle		Verletzte		Tote	
	10	09	10	09	10	09	10	09	10	09	10	09	10	09	10	09	10	09
Wasseramt																		
Aeschi	2	1	2	0			1	3	3	1			3	4	5	1	0	0
Biberist	46	50	32	30			9	12	5	10			55	62	37	40	0	0
Bolken	2	2		0			1						3	2	0	0	0	0
Deitingen	5	6	4	2			3						8	6	4	2	0	0
Derendingen	38	52	20	34			1		1				39	52	21	34	0	0
Etziken	1	5		1									1	5	0	1	0	0
Gerlafingen	24	28	15	11									24	28	15	11	0	0
Halten	2	1	2	0									2	1	2	0	0	0
Heinrichswil- Winistorf	1	1		0				1		0			1	2	0	0	0	0
Hersiwil		0											0	0	0	0	0	0
Horriwil	3	0	2										3	0	2	0	0	0
Hüniken	1	0											1	0	0	0	0	0
Kriegstetten	13	11	7	6			2	2	1	1			15	13	8	7	0	0
Lohn-Ammannsegg	4	8	3	5			1	1		1			5	9	3	6	0	0
Luterbach	11	15	11	5			5	2	2	1			16	17	13	6	0	0
Obergerlafingen	4	6	1	4			2						6	6	1	4	0	0

Oekingen	1	2	1	1			1	2		1			2	4	1	2	0	0
Recherswil	5	2	4	1			1	2		1			6	4	4	2	0	0
Steinhof		0											0	0	0	0	0	0
Subingen	12	11	4	6			3	1	3	0			15	12	7	6	0	0
Zuchwil	47	58	29	33			8	5	5	4			55	63	34	37	0	0

Verkehrsunfallstatistik 2010

23) Bezirk Thal-Gäu

	Innerorts						Ausserorts						Total					
	Unfälle		Verletzte		Tote		Unfälle		Verletzte		Tote		Unfälle		Verletzte		Tote	
	10	09	10	09	10	09	10	09	10	09	10	09	10	09	10	09	10	09
Thal																		
Aedermannsdorf	2	1	2	0			1	1		1		1	3	2	2	1	0	1
Balsthal	37	43	15	28			11	10	5	8			48	53	20	36	0	0
Gänsbrunnen	1	1		1			2	6	1	4			3	7	1	5	0	0
Herbetswil							2	2	1	3			2	2	1	3	0	0
Holderbank	2	3	2	1			1	3		1			3	6	2	2	0	0
Laupersdorf	1	4		2				4		2		1	1	8	0	4	0	1
Matzendorf	1	2	1	1			1		1				2	2	2	1	0	0
Mümliswil-Ramiswil	3	1	1	0			14	16	18	12			17	17	19	12	0	0
Welschenrohr	1	2	1	2			1	1	1	0			2	3	2	2	0	0

Gäu	Unfälle		Verletzte		Tote		Unfälle		Verletzte		Tote		Unfälle		Verletzte		Tote	
	10	09	10	09	10	09	10	09	10	09	10	09	10	09	10	09	10	09
Egerkingen	38	50	16	18			16	14	8	7			54	64	24	25	0	0
Härkingen	6	6		3			5	4	4	4			11	10	4	7	0	0
Kestenholz		3		2			5	2	8	1			5	5	8	3	0	0
Neuendorf	6	7	2	3			3	4	1	1			9	11	3	4	0	0

Niederbuchsiten	4	4	2	1			1	1	1	1			5	5	3	2	0	0
Oberbuchsiten	14	12	9	6			2	1	2	0			16	13	11	6	0	0
Oensingen	40	53	26	26			9	13		5			49	66	26	31	0	0
Wolfwil	3	5		2			7	3	5	1			10	8	5	3	0	0

Verkehrsunfallstatistik 2010

24) Bezirk Olten-Gösgen

	Innerorts						Ausserorts						Total					
	Unfälle		Verletzte		Tote		Unfälle		Verletzte		Tote		Unfälle		Verletzte		Tote	
	10	09	10	09	10	09	10	09	10	09	10	09	10	09	10	09	10	09
Olten																		
Boningen	1	1		1			4	2	3	0			5	3	3	1	0	0
Däniken	9	16	7	10			6	8	5	5			15	24	12	15	0	0
Dulliken	15	31	10	16			1	4	2	5			16	35	12	21	0	0
Eppenber- Wöschnau	3	5		2			1	4	3	6			4	9	3	8	0	0
Fulenbach	8	11	7	6			7	3	4	1			15	14	11	7	0	0
Gretzenbach-Grod	14	11	8	3	1		12	9	13	9			26	20	21	12	1	0
Gunzgen	8	6	6	5			4	3	3	3			12	9	9	8	0	0
Hägendorf	21	21	12	8			4	10	4	9		1	25	31	16	17	0	1
Kappel	7	11	5	2			2		3				9	11	8	2	0	0
Olten	139	159	97	87			4	7	1	5			143	166	98	92	0	0
Rickenbach	7	6	2	3			3	1		1			10	7	2	4	0	0
Schönenwerd	18	29	7	14			4	9	4	4	1		22	38	11	18	1	0
Starrkirch-Will	5	8	1	8				4		3			5	12	1	11	0	0
Walterswil	4	6	1	1			4	8	1	0			8	14	2	1	0	0
Wangen b. Olten	19	25	8	12									19	25	8	12	0	0

Gösgen																		
Hauenstein-I fenthal	1		1				3	1	2	1			4	1	3	1	0	0
Kienberg	1						3	6	2	1			4	6	2	1	0	0
Lostorf	8	8	6	6			2		2				10	8	8	6	0	0
Niedererlinsbach	4	7	4	3			5	2	3	1			9	9	7	4	0	0
Niedergösgen	11	18	8	12			1	1	1	0			12	19	9	12	0	0
Obererlinsbach	1	3	1	2				1		0		1	1	4	1	2	0	1
Obergösgen	15	8	7	3	1		1						16	8	7	3	1	0
Rohr		0					1		1				1	0	1	0	0	0
Stüsslingen	1	3		2			1	1		1			2	4	0	3	0	0
Trimbach	33	35	16	19			2	7	1	3			35	42	17	22	0	0
Winznau	10	13	6	8									10	13	6	8	0	0
Wisen							1	1	1	1			1	1	1	1	0	0

Verkehrsunfallstatistik 2010

25) Bezirk Dorneck-Thierstein

	Innerorts						Ausserorts						Total					
	Unfälle		Verletzte		Tote		Unfälle		Verletzte		Tote		Unfälle		Verletzte		Tote	
	10	09	10	09	10	09	10	09	10	09	10	09	10	09	10	09	10	09
Dorneck																		
Bättwil	6	8	4	2				4		2			6	12	4	4	0	0
Büren		1					2	4	2				2	5	2	0	0	0
Dornach	32	22	14	11			11	7	8	4			43	29	22	15	0	0
Gempen							6	4		2			6	4	0	2	0	0
Hochwald		5		1									0	5	0	1	0	0
Hofstetten-Flüh	2	1					3	1	2				5	2	2	0	0	0
Metzerlen-Mariastein	1						4	2	3	1	1		5	2	3	1	1	0
Nuglar-St. Pantaleon		1					8	6	5	2			8	7	5	2	0	0
Rodersdorf	1	1						1					1	2	0	0	0	0
Seewen	3	3	2	1			11	13	8	8			14	16	10	9	0	0
Witterswil	2	2	2				2						4	2	2	0	0	0

Thierstein																		
Bärschwil	2	1	1				1		1			2	2	1	1	0	0	
Beinwil		1				11	9	3	4			11	10	3	4	0	0	
Breitenbach	18	17	8	4	1		4	9	1	3		22	26	9	7	1	0	
Büsserach	3	7				2	3	1	1			5	10	1	1	0	0	
Erschwil		4		2		1	2	2	2	2		2	6	2	4	0	1	
Fehren	3	2	2	1			1		1			3	3	2	2	0	0	
Grindel	1	1					2				1	1	3	0	0	0	1	
Himmelried		1				4	5		3			4	6	0	3	0	0	
Kleinvölzli	1		1			6	8	1	6			7	8	2	6	0	0	
Meltingen						2		2				2	0	2	0	0	0	
Nunningen	2	3	1			1	3		1			3	6	1	1	0	0	
Zullwil		1		1		1		1				1	1	1	1	0	0	

*Autobahnen A1 A2 A5**26) Auf einen Blick*

	2010	2009	Veränderung	
			Anz.	%
Total Verkehrsunfälle	352	324	+28	+8.6
VU mit Pers.Schaden	118	114	+4	+3.5
VU mit Sachschaden	234	210	+24	+11.4

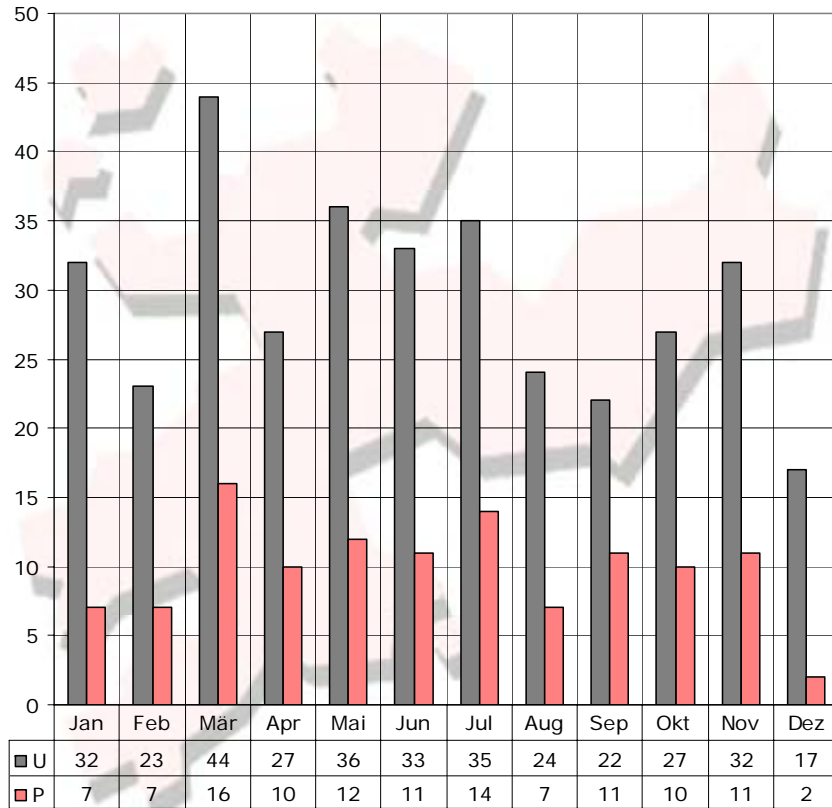
Verletzte Personen	161	164	-3	-1.8
davon				
Schwerverletzte	20	10	+10	+100.0
Leichtverletzte	141	154	-13	-8.4
Getötete Personen	1	0	+1	

Wann:	2010	2009
Unfallreichster Monat	März	Oktober
Unfallreichster Tag	Samstag	Freitag
Unfallreichste Stunde	1700 - 1800	1700 - 1800

Hauptursachen	Unaufmerksamkeit	97	27.56%
	Zu nahes Aufschliessen	59	16.76%
	Geschwindigkeit	59	16.76%
	Links-/Rechtsfahren	36	10.23%
	Uebermüdung	28	7.95%
	Angetrunkenheit	10	2.84%

Autobahnen A1 A2 A5

27) VU nach Monaten mit Verletzten

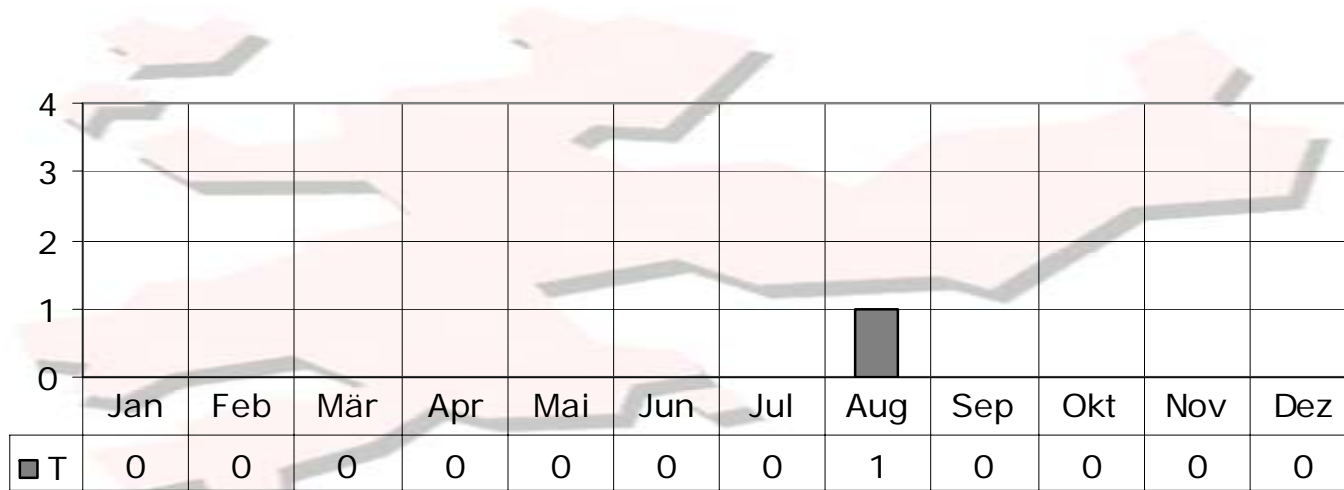


U = Total Unfälle

P = Unfälle mit Personenschaden

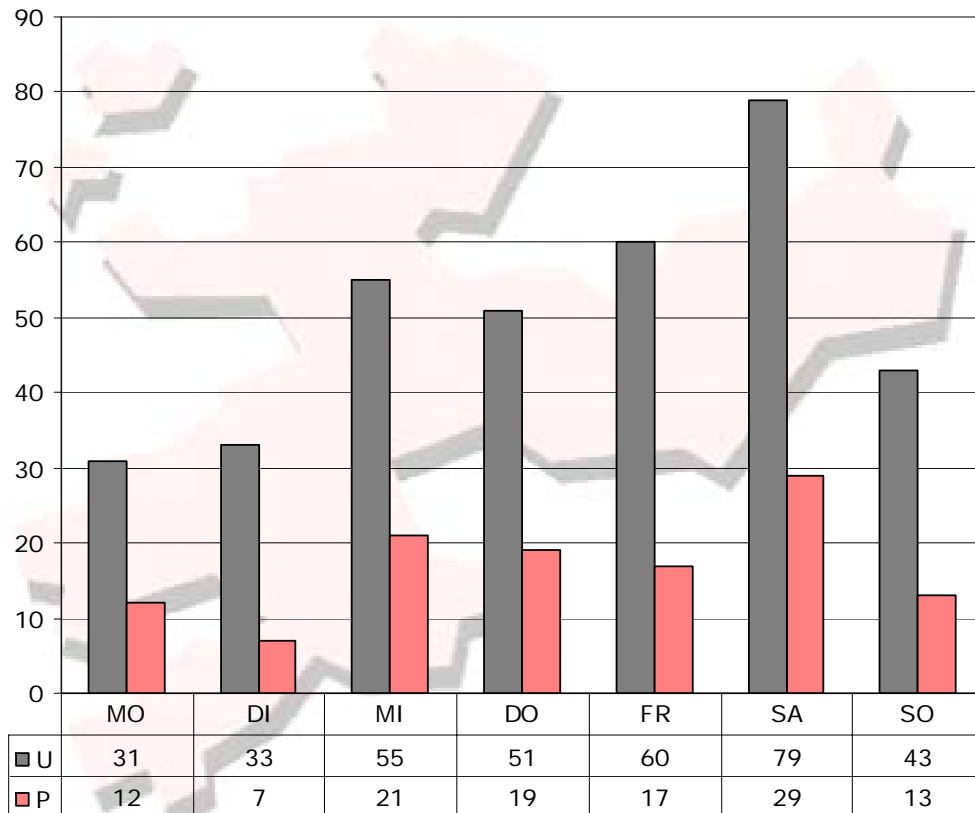
Autobahnen A1 A2 A5

28) VU nach Monaten mit Todesopfern



Autobahnen A1 A2 A5

29) VU nach Wochentagen mit Verletzten

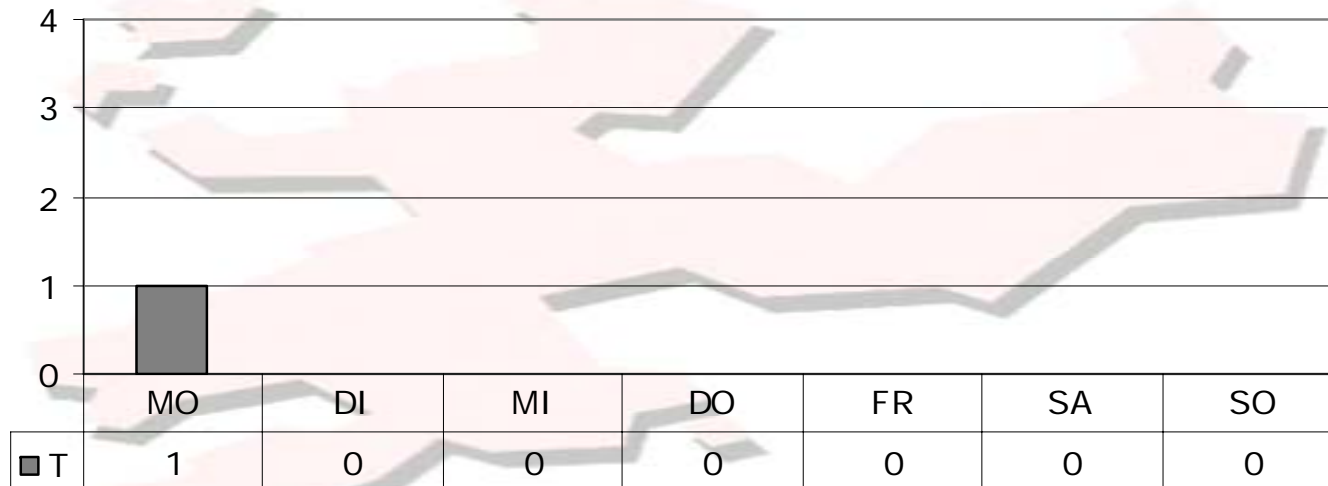


U = Total Unfälle

P = Unfälle mit Personenschaden

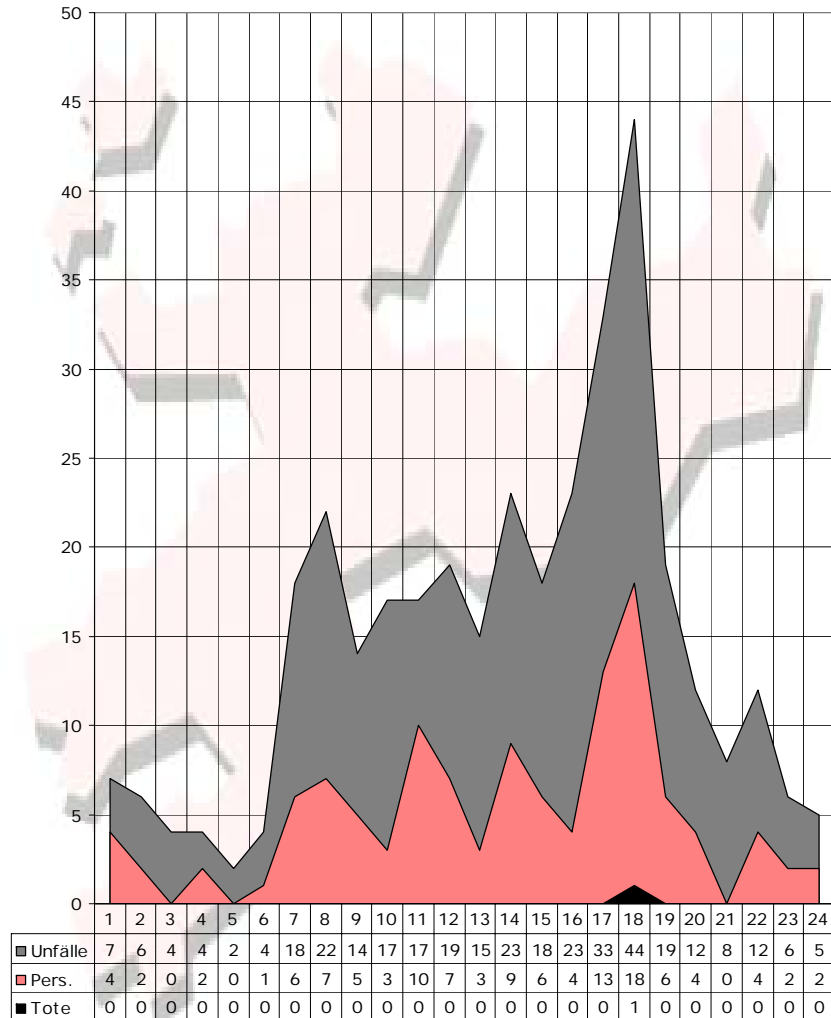
Autobahnen A1 A2 A5

30) VU nach Wochentagen mit Todesopfern



Autobahnen A1 A2 A5

31) VU nach Tageszeiten



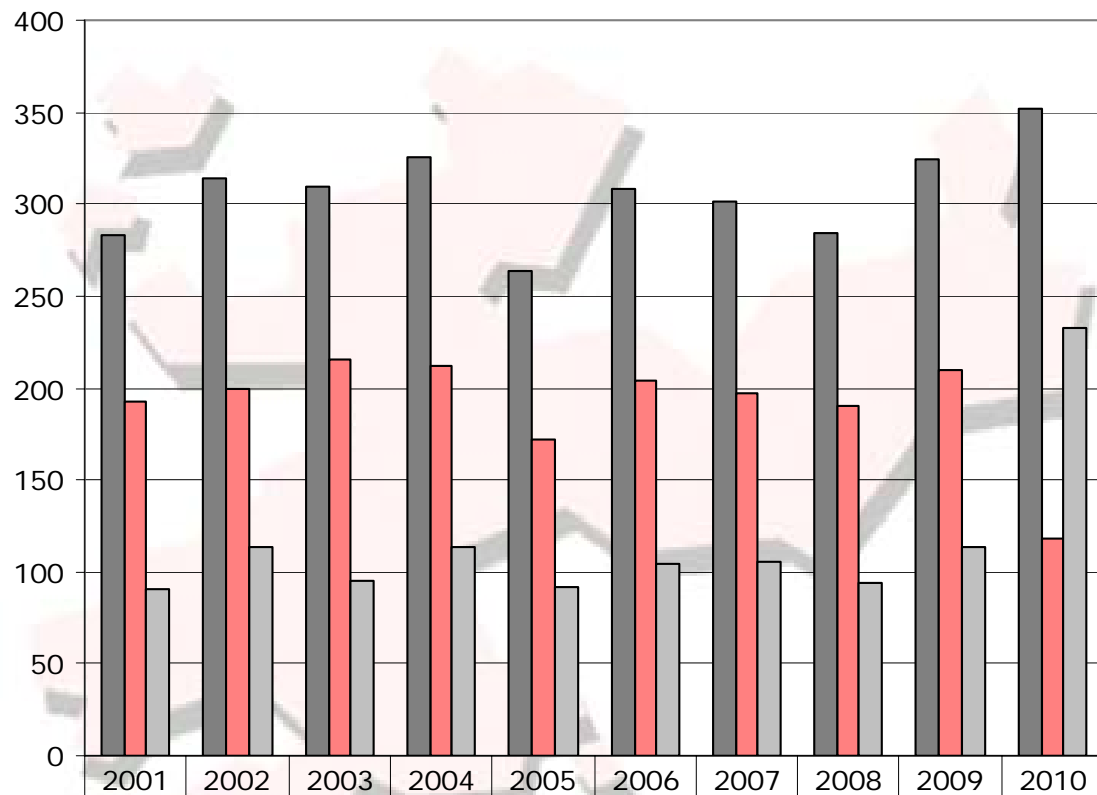
U = Total Unfälle

P = Unfälle mit Personenschaden

T = Unfälle mit Toten

Autobahnen A1 A2 A5

32) 2001 - 2010 mit Sach- und Personenschaden

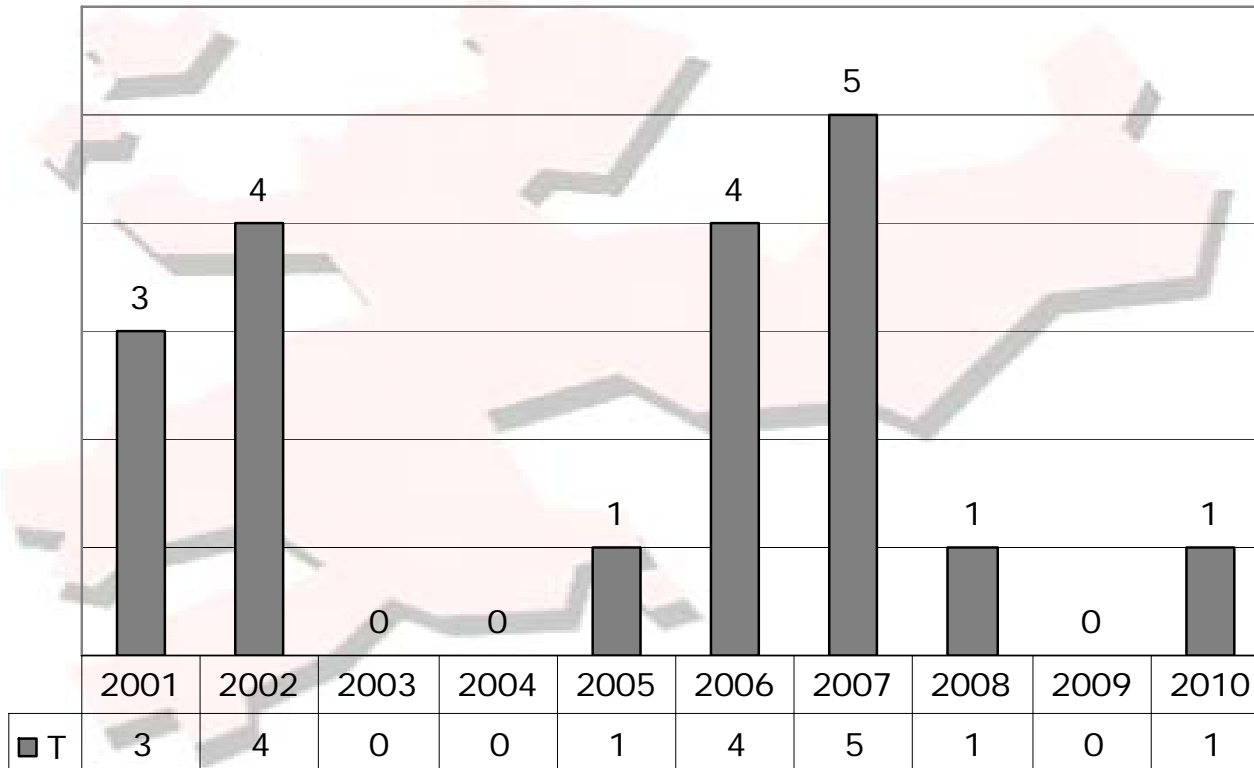


■ U	283	314	310	326	264	308	302	284	324	352
■ S	193	200	215	212	172	204	197	190	210	118
■ P	90	114	95	114	92	104	105	94	114	233

U = Total Unfälle

S = Unfälle mit Sachschaden

P = Unfälle mit Personenschaden

*Autobahnen A1 A2 A5**33) 2001 - 2010 mit Todesopfern*

T = Unfälle mit Todesopfern

*Autobahnen A1 A2 A5**34) Ursachen der VU*

	2010	2009	Veränderung	
			Anz.	%
Unaufmerksamkeit & Ablenkung	97	100	-3	-3.0
Zu nahes Aufschliessen	59	66	-7	-10.6
Zustand des Lenkers	44	35	+9	+25.7
davon: - Schwächezustand (Uebermüdung)	28	22	+6	+27.3
- Einwirkung von Alkohol	10	10	+0	+0.0
- Drogen	0	0	+0	+0.0
Geschwindigkeit	59	26	+33	+126.9
Links-/Rechtsfahren	36	29	+7	+24.1
Ueberholen (Verkehrsablauf)	13	5	+8	+160.0
Unbekannter Mangel/Einfluss	4	38	-34	-89.5
Mangelhafte Bedienung des Fz.	17	19	-2	-10.5
Vortrittsrecht	8	5	+3	+60.0
Technische Defekte am Fahrzeug	4	5	-1	-20.0
Ladung des Fahrzeuges	6	0	+6	+600.0
Mängel und Einflüsse Gesamttotal	347	328	+19	+5.8

*Autobahnen A1 A2 A5**35) VU nach Bezirken und Gemeinden*

Bezirke / Gemeinden	10	09	Bezirke / Gemeinden	10	09
Bucheggberg SO			Gäu SO		
Lüsslingen	4	4	Egerkingen	24	14
Nennigkofen	1	5	Härkingen	21	24
			Kestenholz	12	6
Lebern SO			Neuendorf	20	12
Flumenthal	12	12	Oberbuchsiten	33	17
Grenchen	7	4	Oensingen	24	25
Wasseramt SO			Olten SO		
Biberist	12	13	Boningen	16	26
Deitingen	28	27	Gunzgen	19	28
Derendingen	12	16	Hägendorf	25	21
Kriegstetten	8	3	Kappel	19	9
Luterbach	2	3	Olten	13	14
Obergerlafingen			Walterswil	10	12
Rechterswil	10	13			

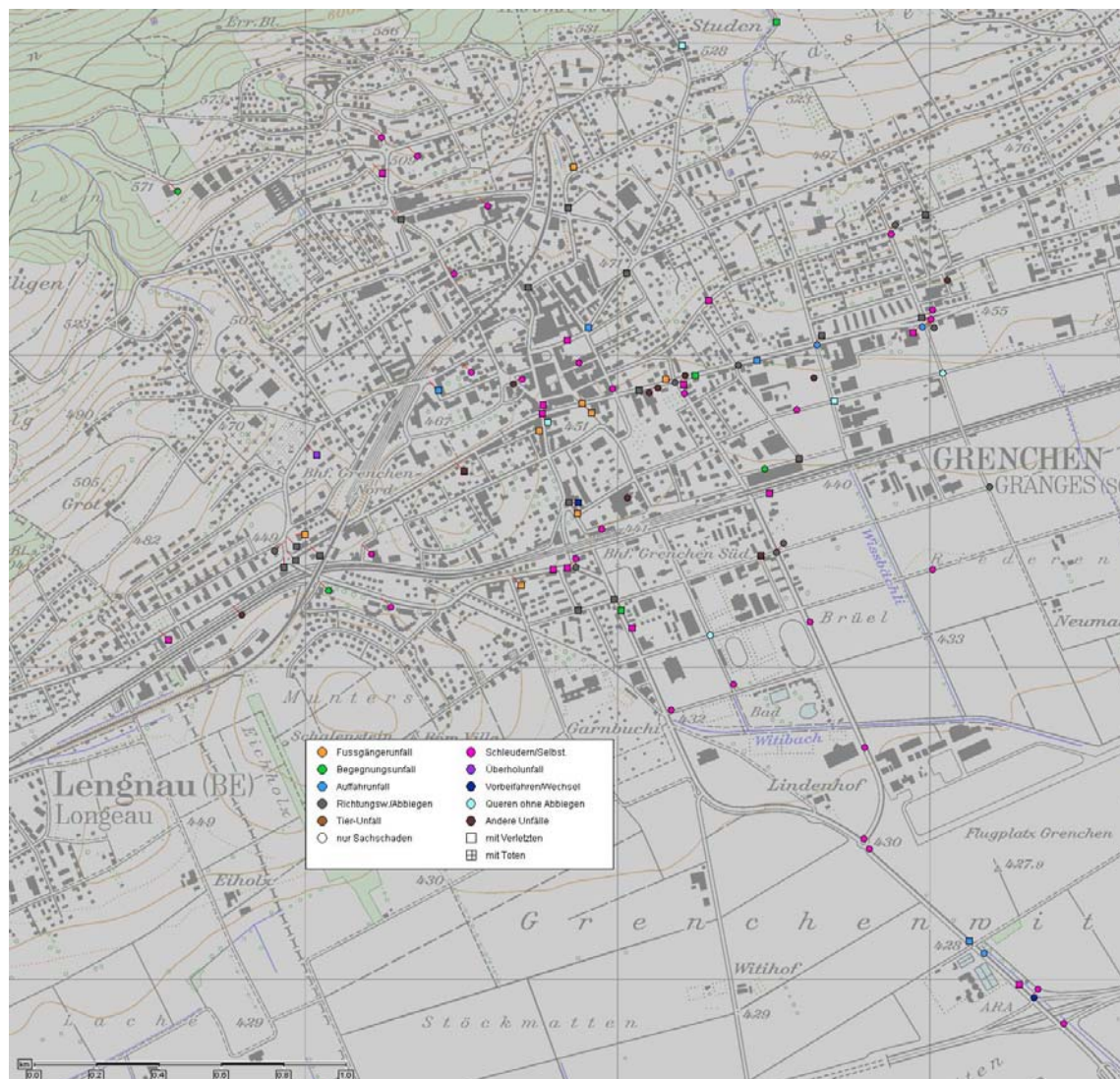
Subingen	8	9	Biel/Seeland BE		
Zuchwil	12	7	Leuzigen	3	2
			Lengnau	4	4
Wangen a/A BE			Zofingen AG		
Niederbipp	32	30	Rothrist	5	7
Oberbipp	22	24	Oftringen	0	0
Wangen a/A	10	12			
Wiedlisbach	22	26			

*Autobahnen A1 A2 A5**36) VU nach Autobahn-Abschnitten*

			Total		Total
		2010	2009	2009	2009
A1	ZH - Fahrbahn	149		136	
	BE - Fahrbahn	106	255	99	235
A2	LU - Fahrbahn	30		23	
	BS - Fahrbahn	24	54	21	44
A5	NE - Fahrbahn	18		16	
	ZH - Fahrbahn	17	35	21	37

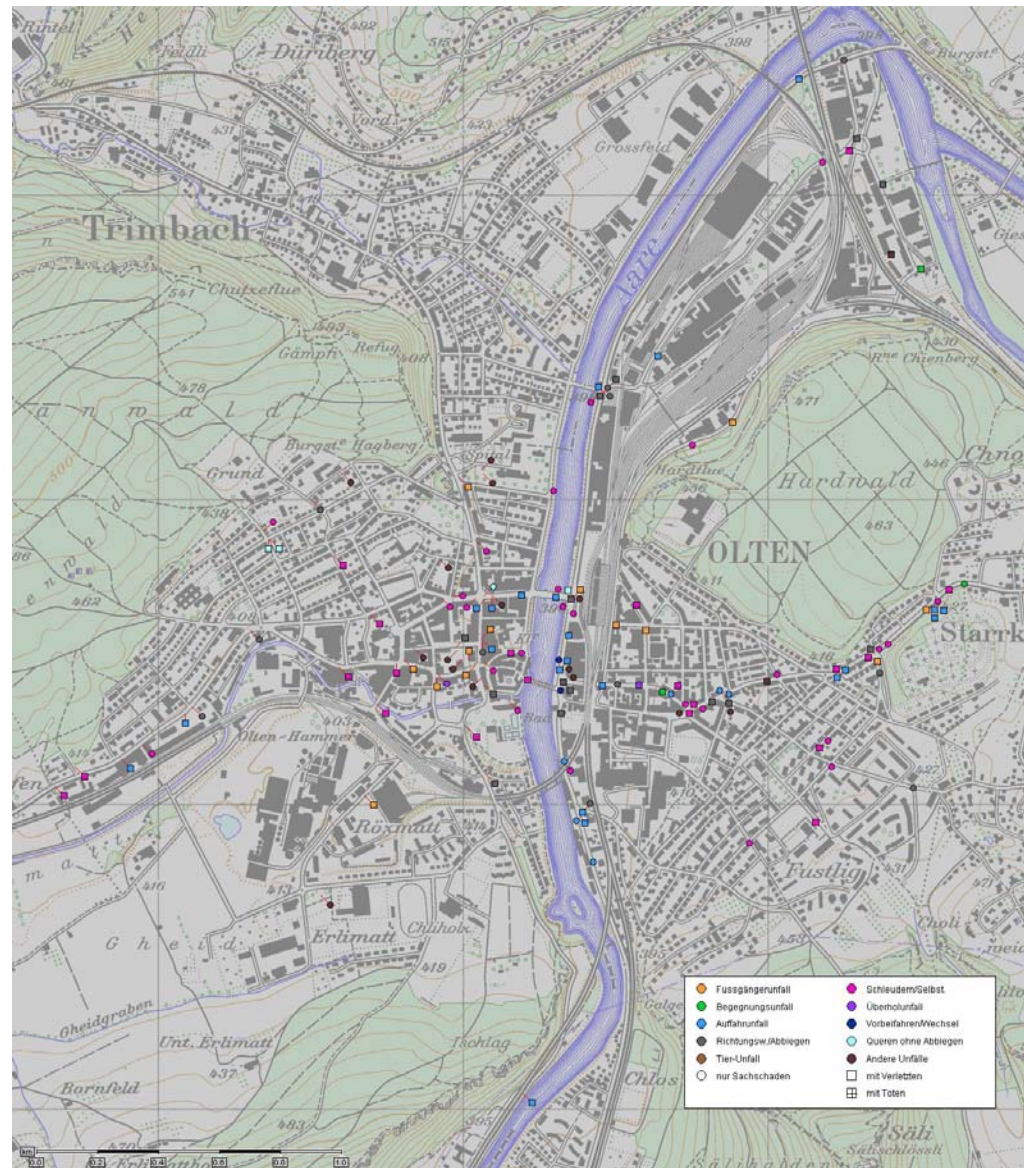
Bildmaterial Städte

37) Stadt Grenchen 2010



Bildmaterial Städte

38) Stadt Olten 2010



Bildmaterial Städte

39) Stadt Solothurn 2010

