

VUSTA



Verkehrsunfallstatistik 2011

Struktur	Nr.	Titel	Thema
Wieviel	A0*	Unfallgeschehen im Überblick	Überblick
	A1	Unfälle nach Unfallfolgen	Unfälle
	A2	Verunfallte Personen nach Unfallfolgen	Verunfallte
	A3	Entwicklung der Unfälle nach Unfallfolgen	Unfälle: Entwicklung
	A4	Entwicklung der verunfallten Personen nach Unfallfolgen	Verunfallte: Entwicklung
Wo	B0*	Unfallgeschehen im Überblick (ohne Autobahn und Autostrasse) nach Gemeinde	Überblick pro Gemeinde
	B1	Unfälle nach Unfallfolgen, Ortslage und Strassenart	Innerorts, Ausserorts und Strassenart
	B2	Verunfallte Personen nach Unfallfolgen und Strassenart	Strassenart
	B3*	Unfälle nach Unfallfolgen und Gemeinden	Gemeinden
Wie	C1	Unfälle nach Unfallfolgen und Unfalltypengruppen	Unfalltypengruppen
	C2	Unfälle nach Unfallfolgen und Strassenzustand	Strassenzustand
	C3*	Unfälle nach Unfallfolgen und Witterung	Witterung
	C4*	Unfälle nach Unfallfolgen und Lichtverhältnis	Lichtverhältnis
Wann	D1	Unfälle nach Unfallfolgen und Monat	Monat
	D2	Unfälle nach Unfallfolgen und Wochentag	Wochentag
	D3	Unfälle nach Unfallfolgen und Unfallzeit	Unfallzeit
Wer	E1	Personen nach Unfallfolgen und Verkehrsteilnahme	Verkehrsteilnahme
	E2	Verunfallte Fussgänger nach Unfallfolgen und Alter	Fussgänger
	E3	Auf Fussgängerstreifen verunfallte Fussgänger nach Unfallfolgen und Alter	Fussgängerstreifen
	E4	Verunfallte Zweirad-Lenker und Mitfahrer nach Alter	Zweirad-Lenker und Mitfahrer
	E5	Verunfallte Kinder (Personen unter 15 Jahren) nach Unfallfolgen und Verkehrsteilnahme	Kinder
	E6	Hauptverursacher von Unfällen mit Personenschaden nach Verkehrsteilnahme und Alter	Alter des Hauptverursachers
	E7	Hauptverursacher (Lenker) von Unfällen mit Personenschaden nach Verkehrsmittel und Führerausweisalter	Führerausweisalter
	E8*	Verunfallte Personen nach Unfallfolgen, Geschlecht und Alter	Geschlecht
	E9*	Hauptverursacher von Unfällen mit Personenschaden nach Verkehrsteilnahme und Alkoholkonzentration (Atemtest in Promille)	Alkoholkonzentration
Warum	F1	Unfälle nach Unfallfolgen, Ortslage (ausserorts inkl. Autobahn) und Hauptursache	Hauptursache
	F2	Häufigkeit der Ursachen in Unfällen nach Unfallfolgen und Ortslage (ausserorts inkl. Autobahn, Mehrfachnennungen möglich)	Ursachen
	F3	Unfälle mit der Ursachenuntergruppe Geschwindigkeit (41) nach Unfallfolgen und Unfalltypengruppen	Geschwindigkeit
	F4	Unfälle mit der Ursache Alkohol (1101, 5101) nach Unfallfolgen und Unfalltypengruppen	Alkohol
	F5	Unfälle mit der Ursachenuntergruppe Unaufmerksamkeit und Ablenkung (17) nach Unfallfolgen und Unfalltypengruppen	Unaufmerksamkeit und Ablenkung

* Dieser Report ist nicht in der VSS-Norm SN 641'704 enthalten.

Staub Yves

C Verkehrstechnik
Telefon 062 311 76 71
Telefax 062 311 76 78
yves.staub@kapo.so.ch

Vorwort zur VUSTA 2011

Tiefste Unfallzahl seit 1992!

2011 wurden im Kanton Solothurn 1'563 Verkehrsunfälle polizeilich registriert. Gegenüber dem Vorjahr entspricht dies einer Abnahme von 296 Unfällen (- 15.9%) und ergibt den tiefsten Wert seit der Erfassung 1992. Ein positives Ergebnis lässt sich auch bei der Anzahl verletzten Personen feststellen. Während die Zahl der Schwerverletzten gegenüber dem Vorjahr zwar unverändert bei 128 blieb, nahm die Zahl der Leichtverletzten um 82, auf 854 ab.

Die Zahl der Toten stieg von 6 auf 7. Diese Zahl liegt somit immer noch deutlich unter dem Durchschnitt der letzten fünf Jahre (2006 – 2010).

Bei vier der sieben Todesopfer standen medizinische Probleme im Vordergrund welche zum verhängnisvollen Unfall, oder gar zum Ableben führten.

Ein Fahrzeuglenker verursachte unter Alkoholeinfluss einen Unfall, bei welchem er sich tödliche Verletzungen zuzog.

Die Hauptverursacher von Unfällen mit Personenschaden sind Personen im Alterssegment von 25 – 29, respektive von 40 – 44 Jahren. Während bei der erstgenannten Altersgruppe die Unfälle mehrheitlich mit Personenwagen verursacht werden fällt auf, dass bei der zweit genannten Altersgruppe mehrheitlich ein Motorrad oder Fahrrad als unfallverursachendes Fahrzeug verwendet wurde.

Auf sämtlichen Verkehrsträgern deutlich weniger Verkehrsunfälle

Im Innerortsbereich zeigt sich eine positive Situation. Die Zahl an Verkehrsunfällen sank hier um 192, auf 978 was einer Abnahme von 16.4% entspricht. Auch ist eine deutliche Abnahme der Unfälle mit Personenschaden um 35, auf 528 festzustellen.

Im Ausserortsbereich (ohne Autobahn) ist die Zahl der Unfälle erneut gesunken, von 337 auf 288. Dies entspricht einer Abnahme von 14.5%. Auch hier erscheint die Anzahl Unfälle mit Personenschaden in einer positiven Tendenz. Gegenüber dem Vorjahr sank sie von 165 auf 150.

Der gleiche Trend ist auch auf den Autobahnen festzustellen. Die Zahl der Verkehrsunfälle sank um 15.6%, von 352 im Vorjahr auf 297. Hier fällt die Abnahme an Unfällen mit Personenschaden nicht ganz so markant aus wie im Innerorts- und Ausserortsbereich. Ein Rückgang von 118 auf 110 Unfälle darf aber immer noch als sehr positiv gewertet werden.

Unfallursache „Geschwindigkeit“ ist rückläufig

Gegenüber den Vorjahren praktisch unverändert präsentiert sich die Reihenfolge der häufigsten Unfallursachen.

Die Ursache „Missachten des Vortrittsrecht“ führt diese Tabelle erneut an. Gefolgt von „Unaufmerksamkeit / Ablenkung“ und „Zustand / Absicht des Lenkers“. Die Ursache „Geschwindigkeit“

ist diesmal nicht (mehr) unter den ersten drei Hauptursachen anzutreffen. Mögliche Gründe dafür dürften unter anderen der milde Winter 2011, sowie konsequente Geschwindigkeitskontrollen sein.

Die Zahl der unter Alkoholeinfluss verursachten Verkehrsunfälle ist leider von 128 auf 159 angestiegen. Damit liegt die Zahl leicht über dem Durchschnittswert der letzten fünf Jahre. Entsprechend dieser Tendenz mussten in diesem Bereich auch wieder mehr Fälle mit Personenschaden registriert werden.

Weniger verunfallte Fussgänger

Entgegen der schweizweiten Auffälligkeit von vermehrt verunfallten Fussgängern, ist im Kanton Solothurn ein leichter Rückgang zu verzeichnen. Von total 93 Fussgänger, verunfallten 32 (Vorjahr 40) davon auf dem Fussgängerstreifen. Insgesamt waren 13 Fussgänger für das Unfallereignis hauptverantwortlich. Davon waren über die Hälfte (7), Kinder im Alter zwischen 0 – 9 Jahren. Erfreulicherweise musste kein Todesopfer unter den verunfallten Fussgänger beklagt werden. 9 Fussgänger blieben unverletzt.

Obwohl die Gesamtzahl der verunfallten Radfahrer auf 183 leicht gesunken ist und damit auch die Zahl der Schwer- und Leichtverletzten rückläufig war, mussten in diesem Jahr 3 Todesopfer beklagt werden (Vorjahr 0). Ein Opfer verursachte den Verkehrsunfall mutmasslich aufgrund medizinischer Ursachen und ein zweites, indem es sich bei einem Sturz abseits der öffentlichen Strasse tödliche Verletzungen zuzog.

Weniger verletzte Kinder im Strassenverkehr

Erfreulich präsentiert sich der Rückgang an verunfallten Kinder (Personen unter 15 Jahren). Todesopfer mussten keine verzeichnet werden. Die Anzahl der Schwerverletzten sank von 9 auf 6, die der Leichtverletzten von 87 auf 80.

Fazit:

2011 gab es auf den Strassen des Kantons Solothurn

- am wenigsten Verkehrsunfälle seit 1992
- am wenigsten Unfallverletzte der letzten 10 Jahre
- weniger verunfallte Fussgänger
- mehr Unfälle unter Alkoholeinfluss
- mehr Todesopfer bei den Radfahrern
- die meisten Verkehrsunfälle in Folge missachten des Vortrittsrecht

Oensingen, 19. März 2012



Yves Staub
C Verkehrstechnik

Anmerkung:

Im Jahr 2011 stellte die Kantonspolizei Solothurn auf die neue, gesamtschweizerische Software um.



A0*) Unfallgeschehen im Überblick, Januar - Dezember 2011

	Januar - Dezember 2011	Januar - Dezember 2010
Total Unfälle	1'563	1'859
mit Personenschaden	788	846
mit Getöteten	7	6
mit Schwerverletzten	121	123
mit Leichtverletzten	660	717
mit Sachschaden	775	1'013
Total Verunfallte	989	1'070
Getötete	7	6
Schwerverletzte	128	128
Leichtverletzte	854	936

Verunfallte Personen nach Verkehrsteilnahme

	Januar - Dezember 2011			Januar - Dezember 2010		
	Getötete	Schwer- verletzte	Leicht- verletzte	Getötete	Schwer- verletzte	Leicht- verletzte
Total	7	128	854	6	128	936
Personenwagen	4	28	488	2	28	569
Motorrad	0	46	98	1	30	101
Fahrrad	3	29	130	0	33	133
Fussgänger	0	15	69	2	18	72
auf Fussgängerstreifen	0	3	29	1	7	32
neben Fussgängerstreifen	0	12	40	1	11	40
Andere	0	10	69	1	19	61

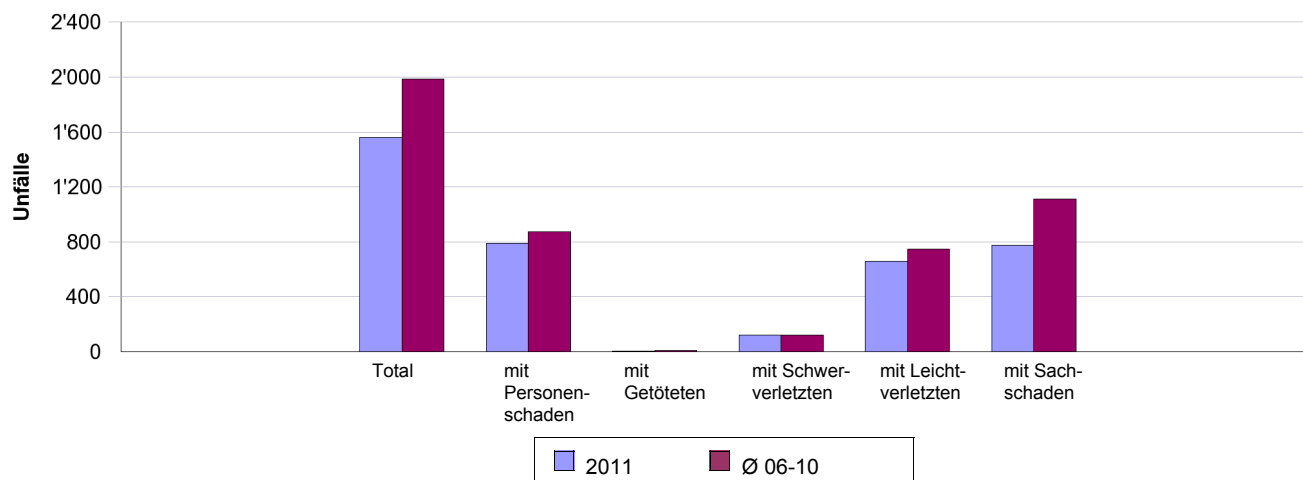
Unfälle mit Personenschaden mit...

	Januar - Dezember 2011			Januar - Dezember 2010		
	mit Getöteten	mit Schwer- verletzten	mit Leicht- verletzten	mit Getöteten	mit Schwer- verletzten	mit Leicht- verletzten
... der Ursachenuntergruppe Geschwindigkeit (41)	0	17	64	1	18	102
... der Ursache Alkohol (1101, 5101)	0	9	55	0	10	43
... der Ursache Betäubungsmittel (1102, 5102)	0	4	6	1	2	9
... der Ursache Arzneimittel (1103, 5103)	0	1	0	0	0	1

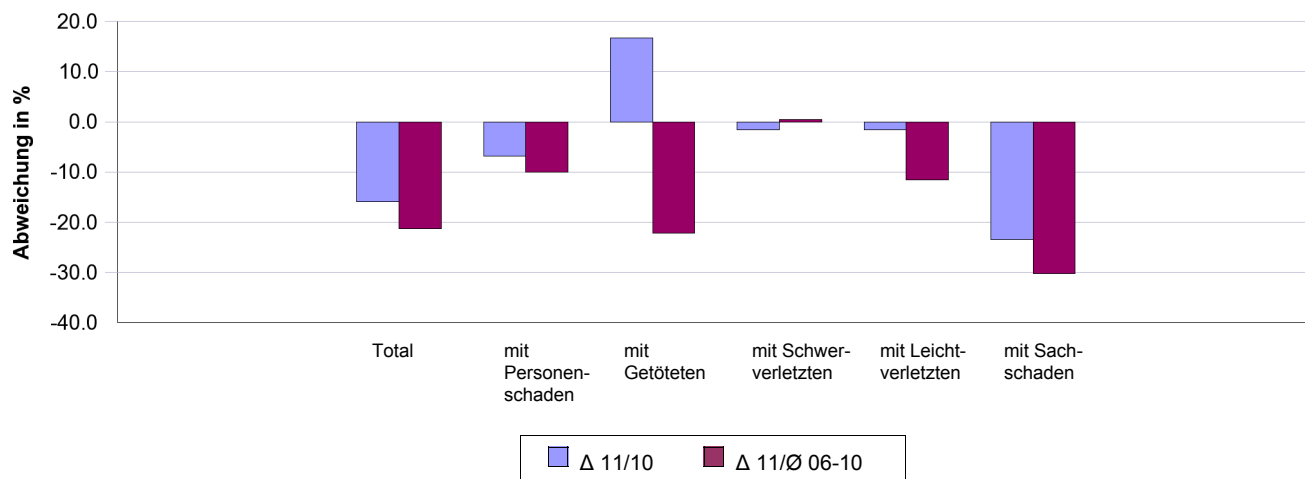


A1) Unfälle nach Unfallfolgen, 2011						
	2011	2010	Δ 11/10		Ø 06-10	Δ 11/Ø 06-10
			absolut	in %	absolut	in %
Total	1'563	1'859	-296	-15.9	1'987	-21.3
mit Personenschaden	788	846	-58	-6.9	876	-10.0
mit Getöteten	7	6	1	16.7	9	-22.2
mit Schwerverletzten	121	123	-2	-1.6	120	0.5
mit Leichtverletzten	660	717	-57	-7.9	746	-11.6
mit Sachschaden	775	1'013	-238	-23.5	1'112	-30.3

Vergleich der Unfälle 2011 mit dem Durchschnitt 2006-2010



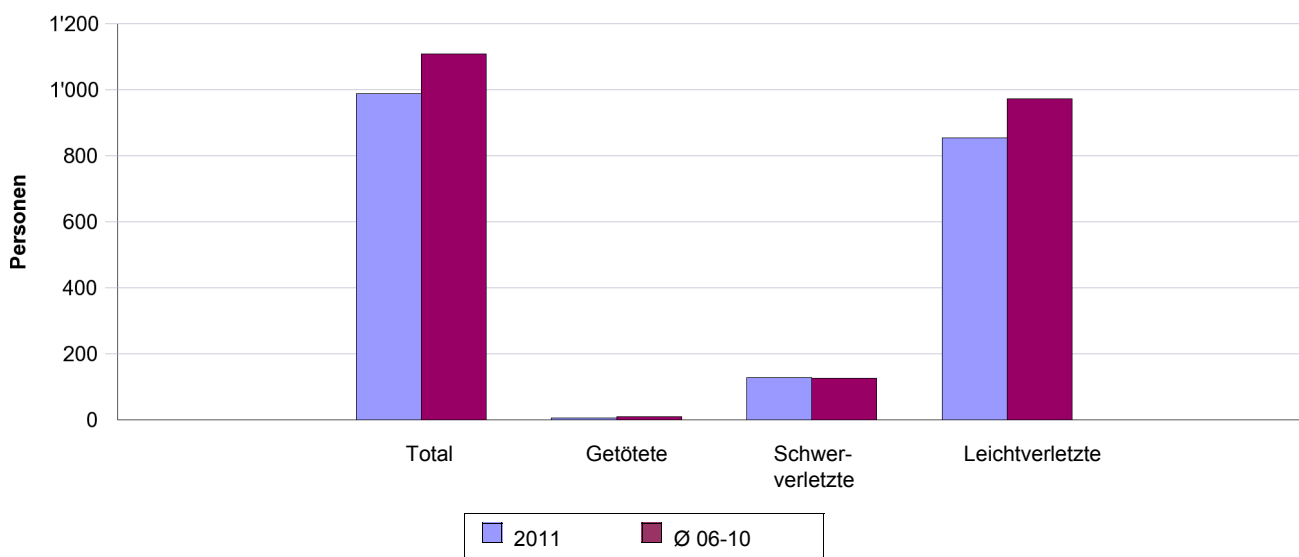
Vergleich der Unfälle 2011 mit 2010 sowie mit der Periode 2006-2010



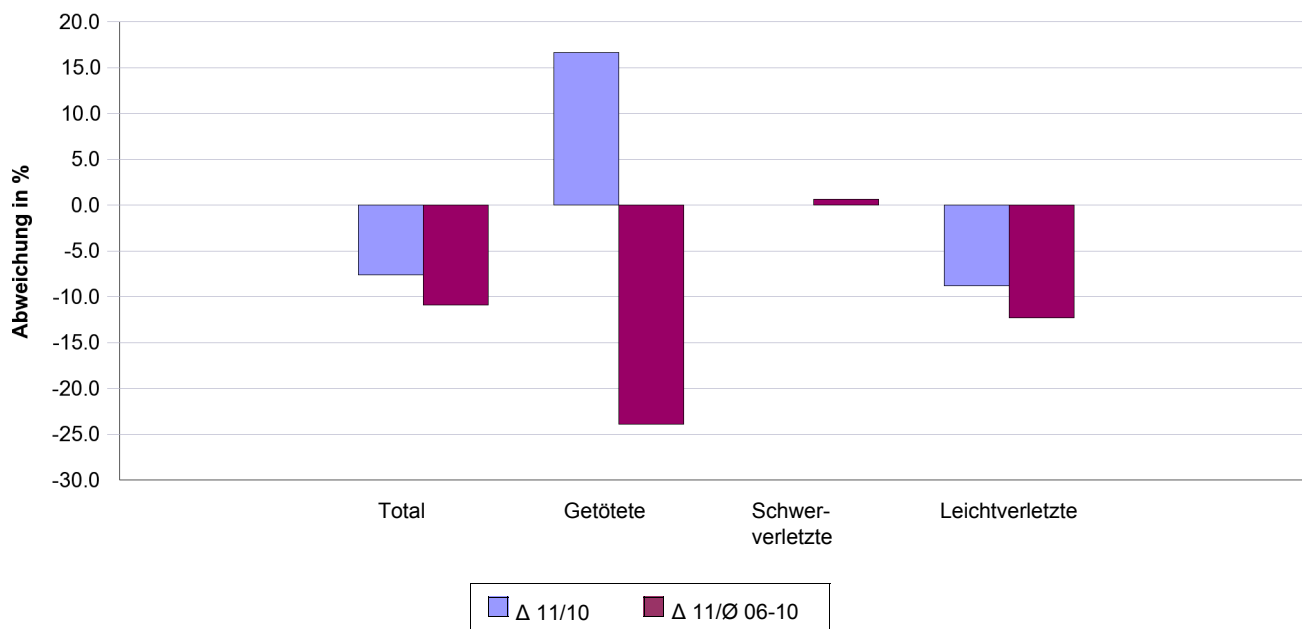


A2) Verunfallte Personen nach Unfallfolgen, 2011						
	2011	2010	Δ 11/10		Ø 06-10	Δ 11/Ø 06-10
			absolut	in %	absolut	in %
Total	989	1'070	-81	-7.6	1'110	-10.9
Getötete	7	6	1	16.7	9	-23.9
Schwerverletzte	128	128	0	0.0	127	0.6
Leichtverletzte	854	936	-82	-8.8	974	-12.3

Vergleich der verunfallten Personen 2011 mit dem Durchschnitt 2006-2010



Vergleich der verunfallten Personen 2011 mit 2010 sowie mit der Periode 2006-2010

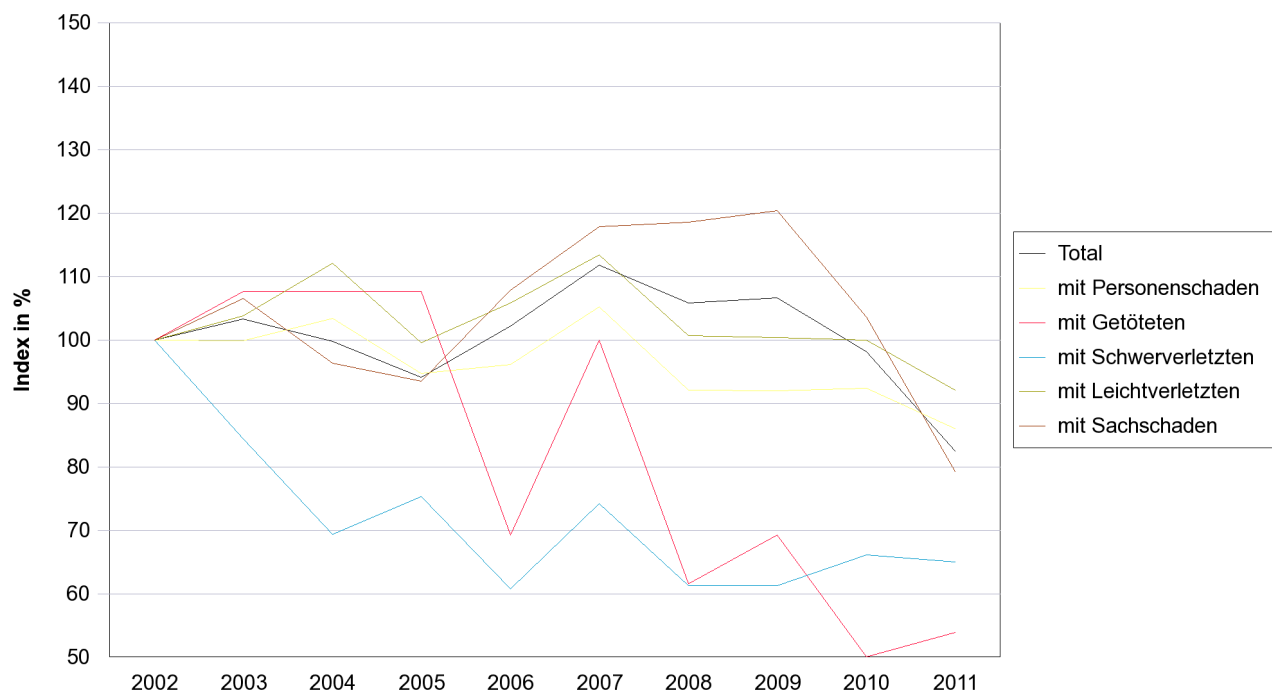




A3) Entwicklung der Unfälle nach Unfallfolgen, 2002-2011

	2002	2003	2004	2005	2006	2007	2008	2009	2010	2011
Total	1'894	1'957	1'889	1'782	1'936	2'117	2'004	2'020	1'859	1'563
mit Personenschaden	916	915	947	868	881	964	844	843	846	788
mit Getöteten	13	14	14	14	9	13	8	9	6	7
mit Schwerverletzten	186	157	129	140	113	138	114	114	123	121
mit Leichtverletzten	717	744	804	714	759	813	722	720	717	660
mit Sachschaden	978	1'042	942	914	1'055	1'153	1'160	1'177	1'013	775

Entwicklung der Unfälle, 2002-2011 (2002=100%)

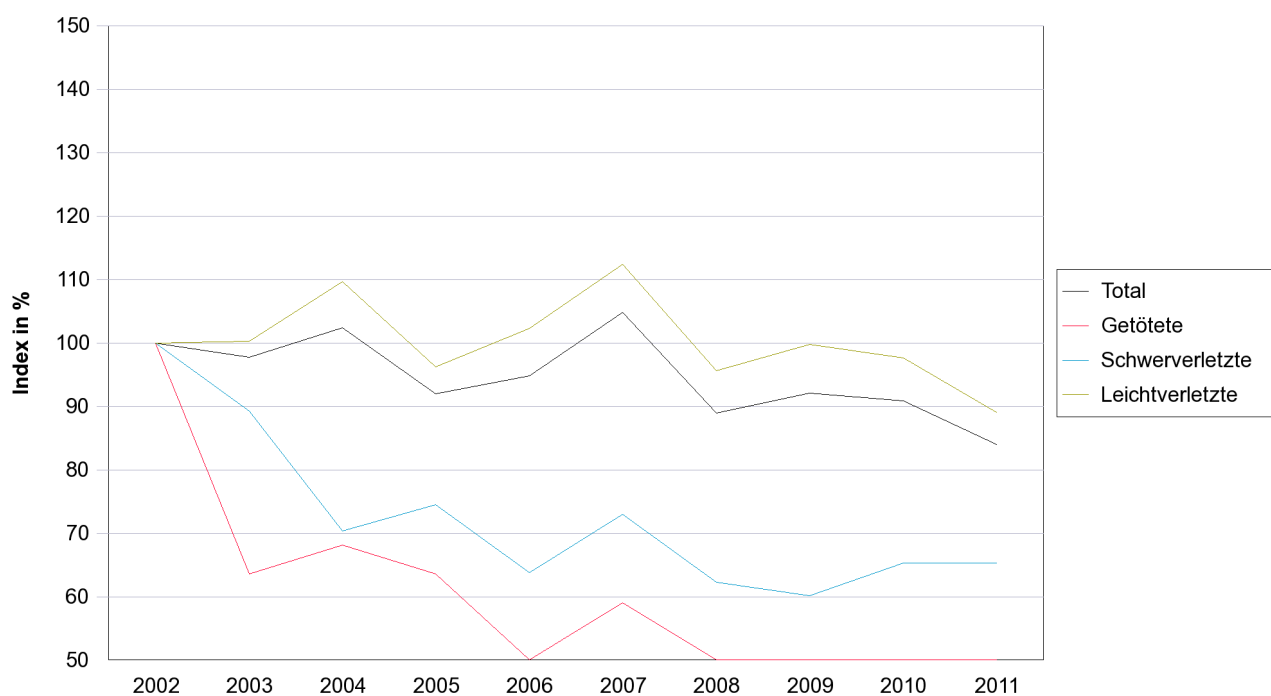




A4) Entwicklung der verunfallten Personen nach Unfallfolgen, 2002-2011

	2002	2003	2004	2005	2006	2007	2008	2009	2010	2011
Total	1'177	1'151	1'205	1'083	1'116	1'234	1'047	1'084	1'070	989
Getötete	22	14	15	14	10	13	8	9	6	7
Schwerverletzte	196	175	138	146	125	143	122	118	128	128
Leichtverletzte	959	962	1'052	923	981	1'078	917	957	936	854

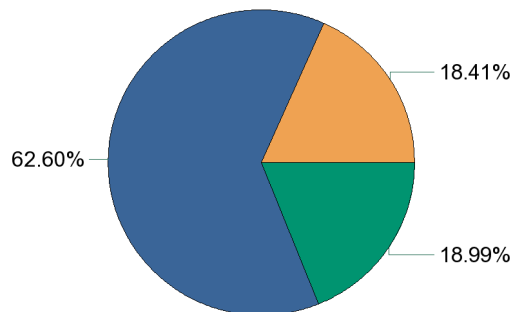
Entwicklung der verunfallten Personen, 2002-2011 (2002=100%)



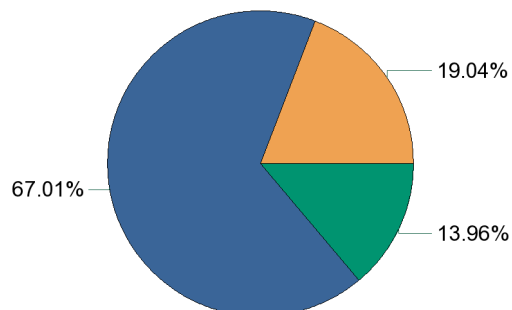


B1) Unfälle nach Unfallfolgen, Ortslage und Strassenart, 2011												
	Total				mit Personenschaden				mit Sachschaden			
	2011	2010	Δ 11/10	Ø 06-10	2011	2010	Δ 11/10	Ø 06-10	2011	2010	Δ 11/10	Ø 06-10
Total	1'564	1'859	-295	1'987	788	846	-58	876	776	1'013	-237	1'112
Total innerorts (ohne Autobahn)	979	1'170	-191	1'330	528	563	-35	604	451	607	-156	727
Autostrasse	0	1	-1	1	0	0	0	0	0	1	-1	1
Hauptstrasse	534	614	-80	668	317	321	-4	341	217	293	-76	327
Nebenstrasse	370	495	-125	604	189	221	-32	249	181	274	-93	355
Nebenanlage	43	0	43	0	10	0	10	0	33	0	33	0
Andere	32	60	-28	58	12	21	-9	13	20	39	-19	44
Total ausserorts (ohne Autobahn)	288	337	-49	343	150	165	-15	604	138	172	-34	178
Autostrasse	4	5	-1	5	3	0	3	1	1	5	-4	4
Hauptstrasse	187	226	-39	646	90	108	-18	103	97	118	-21	111
Nebenstrasse	79	97	-18	565	48	53	-5	55	31	44	-13	60
Nebenanlage	6	0	6	7	0	0	0	0	6	0	6	0
Andere	12	9	3	53	9	4	5	5	3	5	-2	3
Autobahn	297	352	-55	314	110	118	-8	107	187	234	-47	207

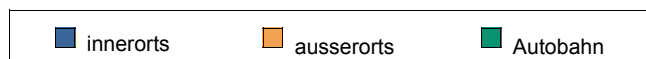
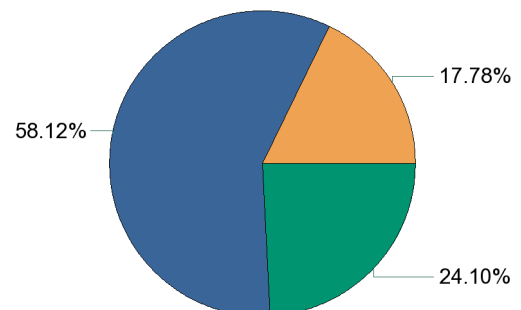
Total Unfälle nach Ortslage, 2011



Unfälle mit Personenschaden nach Ortslage, 2011



Unfälle mit Sachschaden nach Ortslage, 2011





B2) Verunfallte Personen nach Unfallfolgen und Strassenart, 2002-2011

	Verunfallte						
	Total	Autobahn	Autostrasse	Hauptstrasse	Nebenstrasse	Nebenanlage	Andere
2002	1'177	192	3	571	405	0	6
2003	1'151	144	2	564	420	0	21
2004	1'205	199	0	592	391	0	23
2005	1'083	155	3	512	392	0	21
2006	1'116	168	4	562	364	0	18
2007	1'234	183	0	646	384	0	21
2008	1'047	156	1	486	386	0	18
2009	1'084	187	2	559	320	0	16
2010	1'070	186	0	542	312	0	30
2011	989	177	3	504	271	11	23

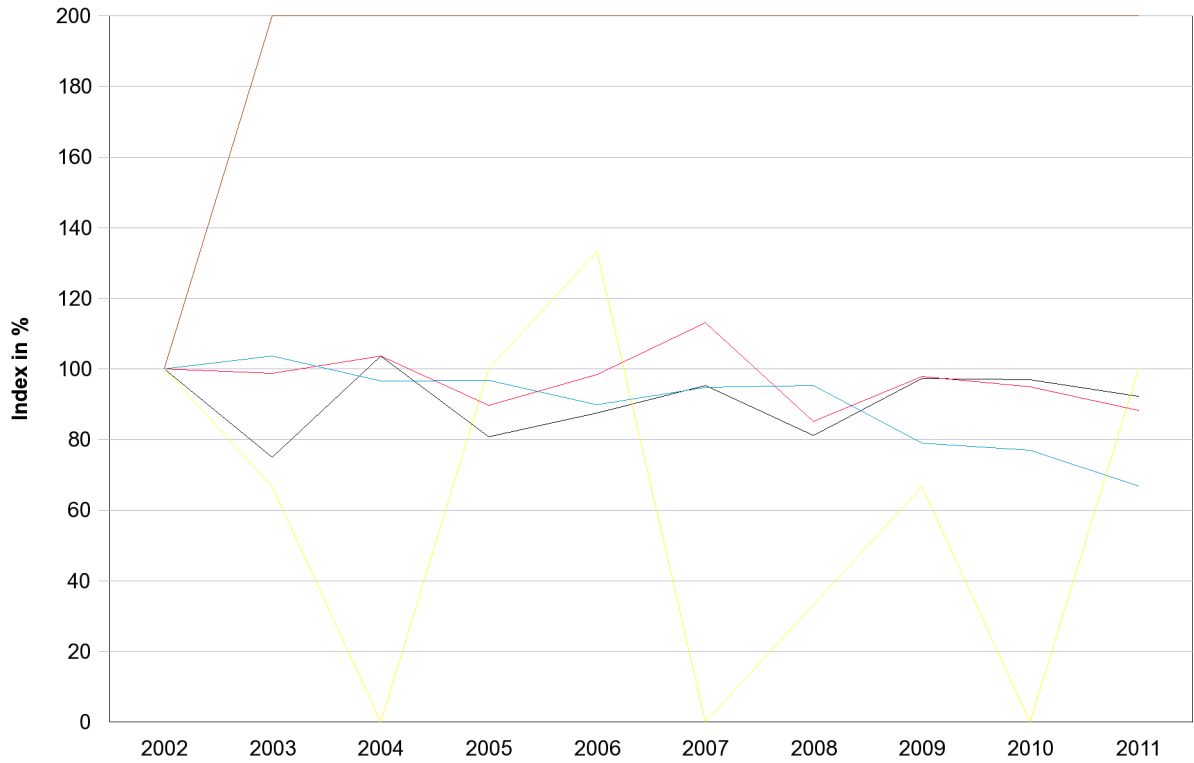
	Getötete						
	Total	Autobahn	Autostrasse	Hauptstrasse	Nebenstrasse	Nebenanlage	Andere
2002	22	10	0	8	4	0	0
2003	14	0	0	10	4	0	0
2004	15	0	0	11	4	0	0
2005	14	1	0	9	4	0	0
2006	10	5	0	0	4	0	1
2007	13	5	0	8	0	0	0
2008	8	1	0	5	2	0	0
2009	9	0	0	5	3	0	1
2010	6	1	0	3	1	0	1
2011	7	0	0	5	1	0	1

	Schwerverletzte						
	Total	Autobahn	Autostrasse	Hauptstrasse	Nebenstrasse	Nebenanlage	Andere
2002	196	13	0	101	82	0	0
2003	175	8	0	68	93	0	6
2004	138	9	0	65	61	0	3
2005	146	7	0	60	72	0	7
2006	125	5	2	63	51	0	4
2007	143	8	0	74	58	0	3
2008	122	6	0	45	66	0	5
2009	118	9	0	64	43	0	2
2010	128	13	0	54	55	0	6
2011	128	9	1	56	52	2	8

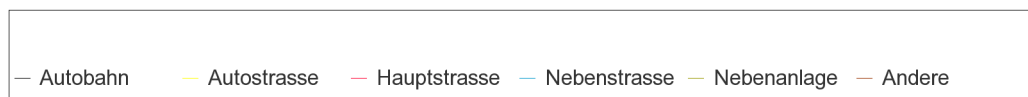
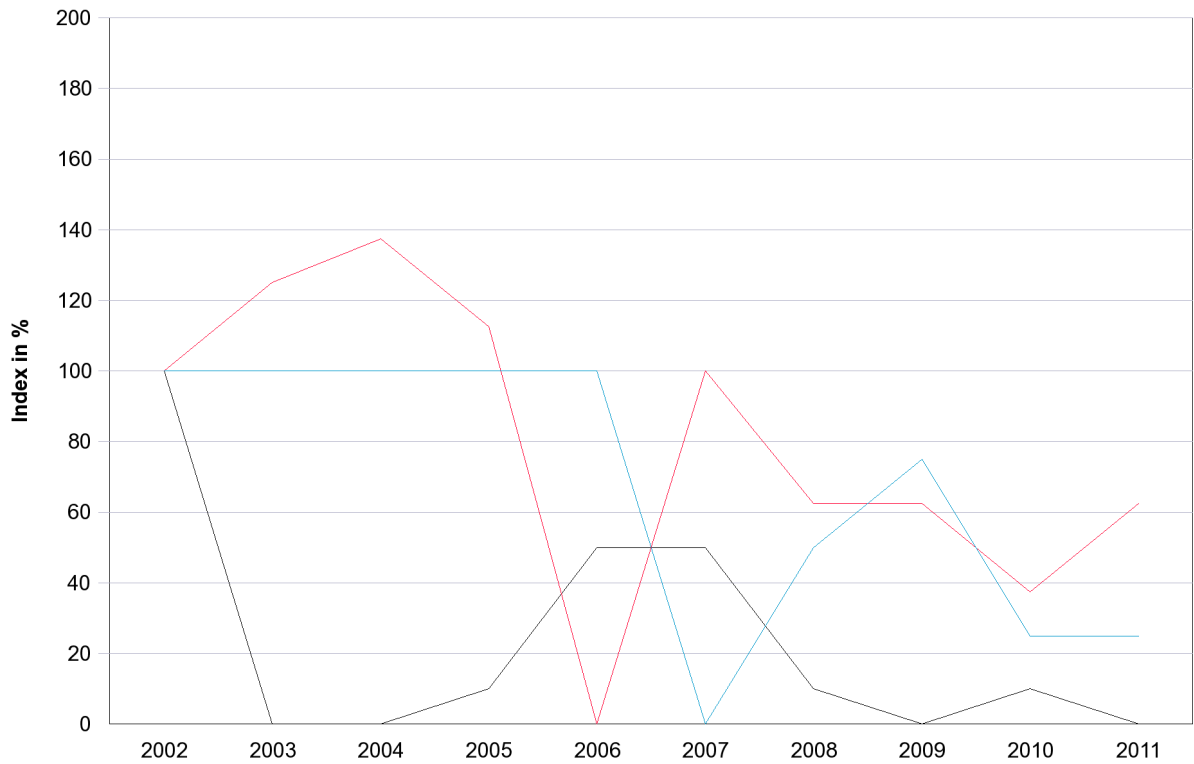
	Leichtverletzte						
	Total	Autobahn	Autostrasse	Hauptstrasse	Nebenstrasse	Nebenanlage	Andere
2002	959	169	3	462	319	0	6
2003	962	136	2	486	323	0	15
2004	1'052	190	0	516	326	0	20
2005	923	147	3	443	316	0	14
2006	981	158	2	499	309	0	13
2007	1'078	170	0	564	326	0	18
2008	917	149	1	436	318	0	13
2009	957	178	2	490	274	0	13
2010	936	172	0	485	256	0	23
2011	854	168	2	443	218	9	14



Verunfallte nach Strassenart, 2002-2011 (2002=100%)

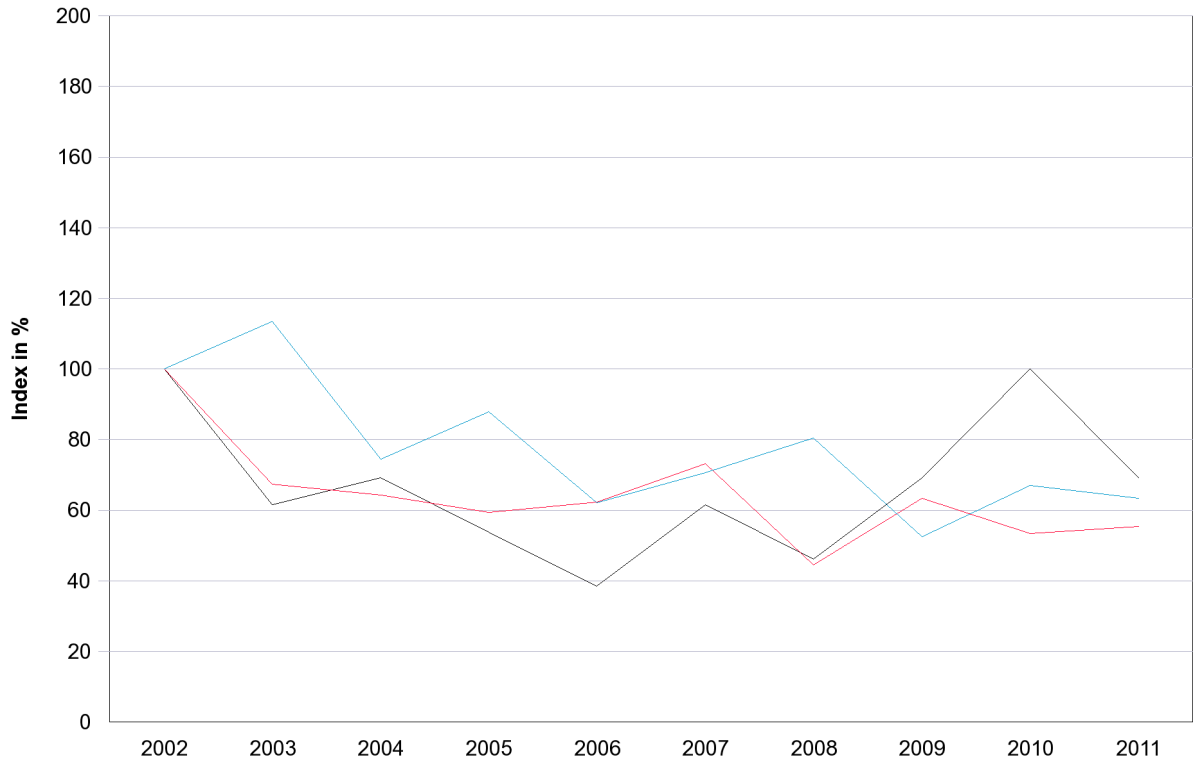


Getötete nach Strassenart, 2002-2011 (2002=100%)

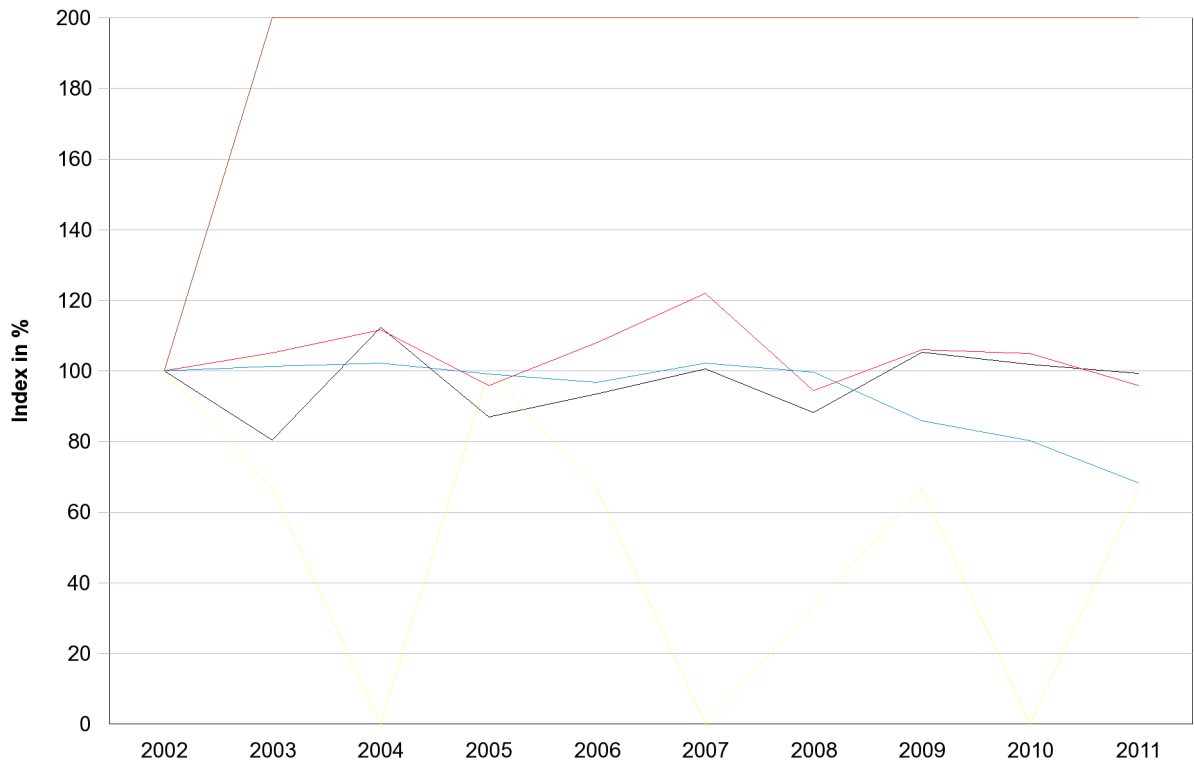




Schwerverletzte nach Strassenart, 2002-2011 (2002=100%)



Leichtverletzte nach Strassenart, 2002-2011 (2002=100%)





B3*) Unfälle nach Unfallfolgen und Gemeinden, 2011

	Total				mit Personenschaden				mit Sachschaden			
	2011	2010	Δ 11/10	Ø 06-10	2011	2010	Δ 11/10	Ø 06-10	2011	2010	Δ 11/10	Ø 06-10
Total	1'563	1'859	-296	1'987	788	846	-58	876	775	1'013	-238	1'112
Aedermansdorf	2	3	-1	2	2	1	1	1	0	2	-2	1
Aeschi (SO)	5	3	2	3	3	3	0	1	2	0	2	1
Aetigkofen	0	1	-1	1	0	0	0	0	0	1	-1	0
Aetingen	0	1	-1	2	0	0	0	1	0	1	-1	1
Balm bei Günsberg	4	0	4	1	1	0	1	1	3	0	3	1
Balm bei Messen	0	0	0	1	0	0	0	0	0	0	0	1
Balsthal	33	48	-15	52	11	18	-7	23	22	30	-8	29
Bärschwil	3	2	1	2	2	1	1	1	1	1	0	1
Bättwil	3	6	-3	5	1	3	-2	2	2	3	-1	3
Beinwil (SO)	7	11	-4	9	6	3	3	5	1	8	-7	5
Bellach	22	28	-6	30	9	11	-2	13	13	17	-4	17
Bettlach	11	12	-1	18	6	4	2	8	5	8	-3	10
Biberist	58	67	-9	72	28	35	-7	33	30	32	-2	40
Bibern (SO)	1	5	-4	2	0	3	-3	1	1	2	-1	1
Biezwil	0	0	0	1	0	0	0	1	0	0	0	0
Bolken	0	3	-3	1	0	0	0	0	0	3	-3	1
Boningen	18	21	-3	20	8	9	-1	8	10	12	-2	12
Breitenbach	19	22	-3	21	10	10	0	9	9	12	-3	12
Brügglen	0	2	-2	1	0	0	0	0	0	2	-2	1
Büren (SO)	2	2	0	5	2	2	0	2	0	0	0	3
Büsserach	7	5	2	8	3	1	2	3	4	4	0	5
Däniken	16	15	1	19	9	10	-1	11	7	5	2	8
Deitingen	32	36	-4	37	14	16	-2	14	18	20	-2	23
Derendingen	40	51	-11	65	25	22	3	30	15	29	-14	35
Dornach	29	43	-14	38	16	21	-5	17	13	22	-9	22
Dulliken	15	16	-1	25	9	9	0	12	6	7	-1	13

**B3*) Unfälle nach Unfallfolgen und Gemeinden, 2011**

	Total				mit Personenschaden				mit Sachschaden			
	2011	2010	Δ 11/10	\emptyset 06-10	2011	2010	Δ 11/10	\emptyset 06-10	2011	2010	Δ 11/10	\emptyset 06-10
Total	1'563	1'859	-296	1'987	788	846	-58	876	775	1'013	-238	1'112
Egerkingen	59	78	-19	70	27	23	4	23	32	55	-23	47
Eppenberg- Wöschnau	5	4	1	7	3	1	2	3	2	3	-1	4
Erlinsbach (SO)	15	10	5	11	7	6	1	6	8	4	4	5
Erschwil	3	2	1	4	1	2	-1	1	2	0	2	2
Etziken	3	1	2	4	2	0	2	1	1	1	0	3
Fehren	2	3	-1	2	2	2	0	1	0	1	-1	1
Feldbrunnen-St. Niklaus	2	7	-5	6	0	3	-3	2	2	4	-2	4
Flumenthal	26	24	2	22	11	5	6	9	15	19	-4	13
Fulenbach	14	15	-1	12	6	9	-3	5	8	6	2	7
Gänsbrunnen	2	3	-1	5	2	1	1	2	0	2	-2	2
Gempen	6	6	0	6	4	0	4	2	2	6	-4	4
Gerlafingen	8	24	-16	27	5	12	-7	11	3	12	-9	16
Gosslwil	1	1	0	1	1	1	0	0	0	0	0	0
Grenchen	88	111	-23	130	45	54	-9	57	43	57	-14	72
Gretzenbach	10	26	-16	23	5	18	-13	12	5	8	-3	11
Grindel	2	1	1	1	2	0	2	1	0	1	-1	1
Günsberg	3	0	3	5	2	0	2	2	1	0	1	3
Gunzgen	28	31	-3	28	10	18	-8	14	18	13	5	13
Hägendorf	34	50	-16	49	12	17	-5	18	22	33	-11	31
Halten	3	2	1	1	2	2	0	0	1	0	1	1
Härkingen	46	32	14	35	24	10	14	10	22	22	0	25
Hauenstein- Ifenthal	2	4	-2	3	1	2	-1	2	1	2	-1	2
Heinrichswil- Winistorf	0	1	-1	3	0	0	0	1	0	1	-1	2
Herbetswil	2	2	0	2	2	1	1	1	0	1	-1	1
Hersiwil	0	0	0	0	0	0	0	0	0	0	0	0
Hessigkofen	1	1	0	1	0	1	-1	1	1	0	1	1

**B3*) Unfälle nach Unfallfolgen und Gemeinden, 2011**

	Total				mit Personenschaden				mit Sachschaden			
	2011	2010	Δ 11/10	Ø 06-10	2011	2010	Δ 11/10	Ø 06-10	2011	2010	Δ 11/10	Ø 06-10
Total	1'563	1'859	-296	1'987	788	846	-58	876	775	1'013	-238	1'112
Himmelried	1	4	-3	4	1	0	1	1	0	4	-4	3
Hochwald	8	0	8	3	5	0	5	1	3	0	3	2
Hofstetten-Flüh	9	5	4	6	6	2	4	2	3	3	0	3
Holderbank (SO)	4	3	1	4	0	2	-2	1	4	1	3	3
Horriwil	2	3	-1	1	1	2	-1	1	1	1	0	0
Hubersdorf	3	2	1	3	3	2	1	1	0	0	0	1
Hüniken	1	1	0	1	1	0	1	0	0	1	-1	1
Kappel (SO)	21	28	-7	22	7	17	-10	10	14	11	3	11
Kestenholz	17	17	0	16	7	11	-4	8	10	6	4	8
Kienberg	4	4	0	4	3	2	1	2	1	2	-1	2
Kleinlützel	6	7	-1	6	4	2	2	4	2	5	-3	3
Kriegstetten	14	23	-9	22	2	9	-7	8	12	14	-2	15
Küttigkofen	0	1	-1	1	0	0	0	0	0	1	-1	1
Kyburg-Buchegg	2	0	2	1	0	0	0	0	2	0	2	1
Langendorf	8	7	1	13	4	3	1	6	4	4	0	8
Laupersdorf	6	1	5	4	3	0	3	2	3	1	2	2
Lohn- Ammannsegg	8	5	3	8	5	2	3	4	3	3	0	4
Lommiswil	4	2	2	3	2	1	1	1	2	1	1	1
Lostorf	10	10	0	10	4	8	-4	6	6	2	4	4
Lüsslingen	3	8	-5	5	1	1	0	2	2	7	-5	3
Luterbach	8	18	-10	18	3	9	-6	7	5	9	-4	11
Lüterkofen- Ichertswil	2	5	-3	5	2	2	0	2	0	3	-3	3
Lüterswil- Gächliwil	1	0	1	2	0	0	0	1	1	0	1	1
Matzendorf	2	2	0	3	2	2	0	1	0	0	0	1
Meltingen	2	2	0	1	1	2	-1	1	1	0	1	1
Messen	2	5	-3	3	2	1	1	2	0	4	-4	2



B3*) Unfälle nach Unfallfolgen und Gemeinden, 2011

	Total				mit Personenschaden				mit Sachschaden			
	2011	2010	Δ 11/10	Ø 06-10	2011	2010	Δ 11/10	Ø 06-10	2011	2010	Δ 11/10	Ø 06-10
Total	1'563	1'859	-296	1'987	788	846	-58	876	775	1'013	-238	1'112
Metzerlen- Mariastein	3	5	-2	4	1	3	-2	2	2	2	0	2
Mühledorf (SO)	1	0	1	1	0	0	0	1	1	0	1	0
Mümliswil- Ramiswil	14	17	-3	17	10	10	0	10	4	7	-3	7
Nennigkofen	3	3	0	6	1	2	-1	3	2	1	1	3
Neuendorf	21	29	-8	25	6	10	-4	8	15	19	-4	17
Niederbuchsiten	4	5	-1	5	1	3	-2	2	3	2	1	2
Niedergösgen	9	12	-3	17	6	9	-3	9	3	3	0	8
Niederwil (SO)	0	1	-1	1	0	0	0	0	0	1	-1	0
Nuglar-St. Pantaleon	5	8	-3	11	2	4	-2	5	3	4	-1	7
Nunningen	2	3	-1	6	1	1	0	2	1	2	-1	5
Oberbuchsiten	37	49	-12	32	20	21	-1	15	17	28	-11	18
Oberdorf (SO)	6	9	-3	8	3	6	-3	4	3	3	0	4
Obergerlafingen	3	6	-3	4	3	1	2	2	0	5	-5	2
Obergösgen	12	16	-4	11	6	8	-2	5	6	8	-2	6
Oberramsern	0	0	0	1	0	0	0	0	0	0	0	0
Oekinggen	2	2	0	4	1	1	0	2	1	1	0	2
Oensinggen	64	73	-9	83	35	25	10	30	29	48	-19	52
Olten	160	156	4	178	88	79	9	83	72	77	-5	95
Rechterswil	12	16	-4	13	4	4	0	4	8	12	-4	10
Rickenbach (SO)	8	10	-2	9	3	1	2	4	5	9	-4	5
Riedholz	7	11	-4	15	2	7	-5	6	5	4	1	9
Rodersdorf	2	1	1	3	1	0	1	2	1	1	0	2
Rohr (SO)	1	1	0	1	1	1	0	1	0	0	0	0
Rüttenen	5	4	1	6	2	1	1	2	3	3	0	4
Schnottwil	7	12	-5	8	3	5	-2	3	4	7	-3	5
Schönenwerd	15	22	-7	37	5	9	-4	15	10	13	-3	21



B3*) Unfälle nach Unfallfolgen und Gemeinden, 2011

	Total				mit Personenschaden				mit Sachschaden			
	2011	2010	Δ 11/10	\emptyset 06-10	2011	2010	Δ 11/10	\emptyset 06-10	2011	2010	Δ 11/10	\emptyset 06-10
Total	1'563	1'859	-296	1'987	788	846	-58	876	775	1'013	-238	1'112
Seewen	9	14	-5	13	3	9	-6	6	6	5	1	6
Selzach	7	13	-6	16	6	8	-2	9	1	5	-4	7
Solothurn	137	157	-20	177	74	82	-8	86	63	75	-12	91
Starrkirch-Wil	4	5	-1	5	2	1	1	3	2	4	-2	2
Stüsslingen	4	2	2	3	4	0	4	2	0	2	-2	1
Subingen	14	23	-9	21	8	11	-3	11	6	12	-6	11
Trimbach	29	35	-6	35	17	16	1	16	12	19	-7	19
Tscheppach	1	1	0	1	1	0	1	0	0	1	-1	1
Unterramsern	0	1	-1	1	0	0	0	1	0	1	-1	0
Walterswil (SO)	18	18	0	21	6	8	-2	8	12	10	2	13
Wangen bei Olten	19	19	0	22	12	8	4	10	7	11	-4	13
Welschenrohr	6	2	4	3	3	2	1	2	3	0	3	1
Winznau	3	10	-7	15	3	4	-1	7	0	6	-6	8
Wisen (SO)	0	1	-1	1	0	1	-1	1	0	0	0	0
Witterswil	6	4	2	3	4	2	2	1	2	2	0	1
Wolfwil	5	10	-5	7	3	4	-1	3	2	6	-4	4
Zuchwil	58	67	-9	75	27	28	-1	33	31	39	-8	41
Zullwil	0	1	-1	2	0	1	-1	1	0	0	0	1

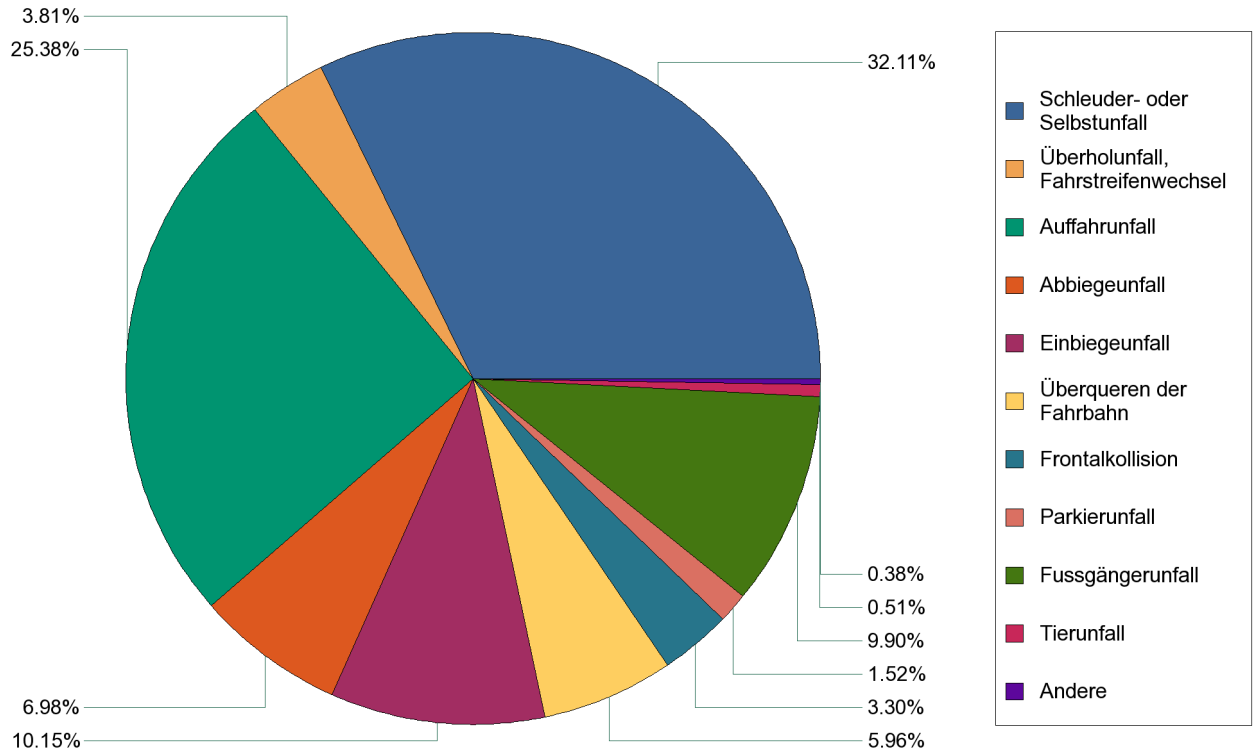


C1) Unfälle nach Unfallfolgen und Unfalltypengruppen, 2011

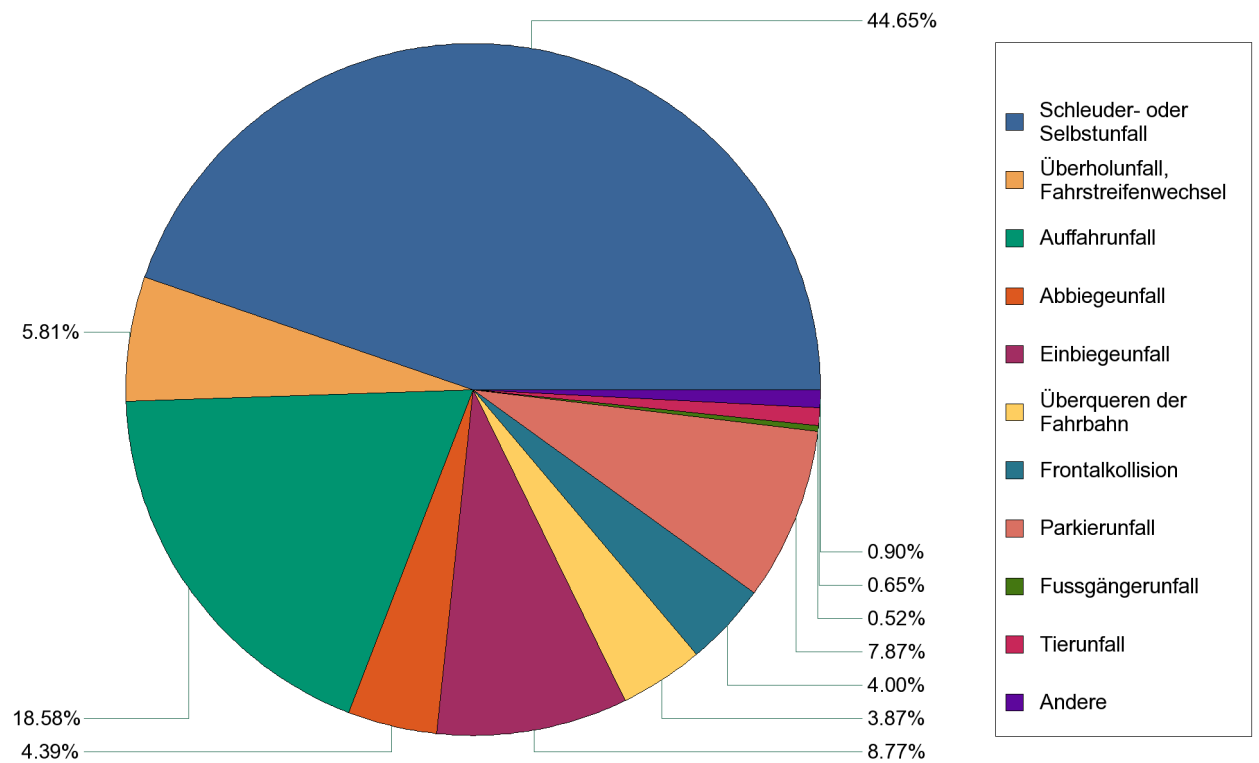
	Total		mit Personenschaden		mit Sachschaden	
	absolut	in %	absolut	in %	absolut	in %
Total	1'563	100.0	788	100.0	775	100.0
0 Schleuder- oder Selbstunfall	599	38.3	253	32.1	346	44.6
1 Überholunfall, Fahrstreifenwechsel	75	4.8	30	3.8	45	5.8
2 Auffahrunfall	344	22.0	200	25.4	144	18.6
3 Abbiegeunfall	89	5.7	55	7.0	34	4.4
4 Einbiegeunfall	148	9.5	80	10.2	68	8.8
5 Überqueren der Fahrbahn	77	4.9	47	6.0	30	3.9
6 Frontalkollision	57	3.6	26	3.3	31	4.0
7 Parkierunfall	73	4.7	12	1.5	61	7.9
8 Fussgängerunfall	82	5.2	78	9.9	4	0.5
9 Tierunfall	9	0.6	4	0.5	5	0.6
00 Andere	10	0.6	3	0.4	7	0.9



Unfälle mit Personenschaden nach Unfalltypengruppen, 2011



Unfälle mit Sachschaden nach Unfalltypengruppen, 2011

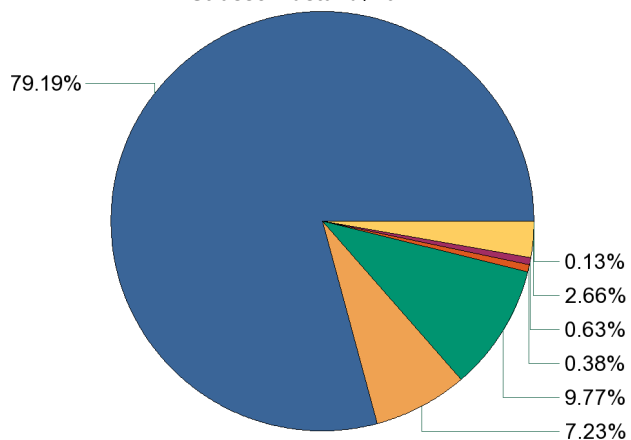




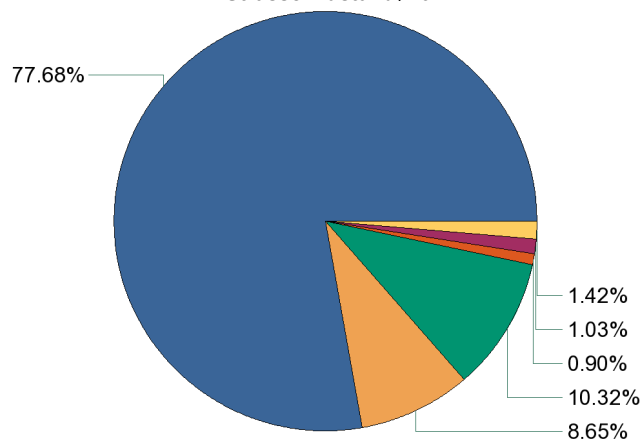
C2) Unfälle nach Unfallfolgen und Strassenzustand, 2011

	Total				mit Personenschaden				mit Sachschaden			
	2011	2010	Δ 11/10	Ø 06-10	2011	2010	Δ 11/10	Ø 06-10	2011	2010	Δ 11/10	Ø 06-10
Total	1'563	1'859	-296	1'987	788	846	-58	876	775	1'013	-238	1'112
trocken	1'226	1'224	2	1'385	624	601	23	655	602	623	-21	730
feucht	124	165	-41	151	57	73	-16	63	67	92	-25	88
nass	157	227	-70	289	77	91	-14	117	80	136	-56	173
Schneematsch	10	16	-6	11	3	7	-4	4	7	9	-2	7
verschneit	13	149	-136	77	5	46	-41	19	8	103	-95	58
vereist	32	65	-33	40	21	27	-6	16	11	38	-27	24
andere	1	13	-12	34	1	1	0	2	0	12	-12	32

Unfälle mit Personenschaden nach Strassenzustand, 2011



Unfälle mit Sachschaden nach Strassenzustand, 2011



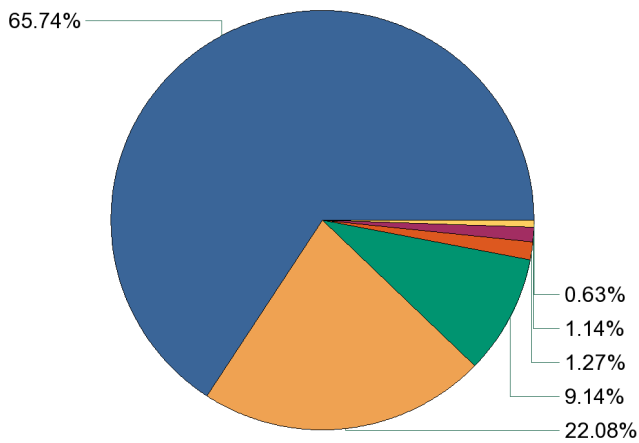
■ trocken
 ■ feucht
 ■ nass
 ■ Schneematsch
 ■ verschneit
 ■ vereist
 ■ andere



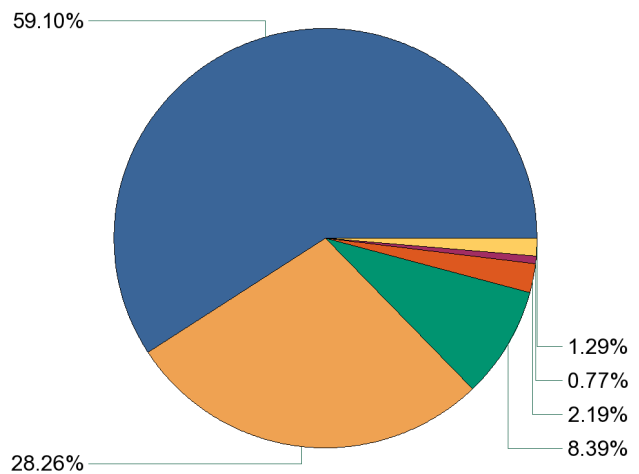
C3*) Unfälle nach Unfallfolgen und Witterung, 2011

	Total				mit Personenschaden				mit Sachschaden			
	2011	2010	Δ 11/10	Ø 06-10	2011	2010	Δ 11/10	Ø 06-10	2011	2010	Δ 11/10	Ø 06-10
Total	1'563	1'859	-296	1'987	788	846	-58	876	775	1'013	-238	1'112
schön	976	1'518	-542	1'630	518	712	-194	754	458	806	-348	876
bedeckt	393	0	393	0	174	0	174	0	219	0	219	0
Regen	137	161	-24	220	72	76	-4	90	65	85	-20	131
Schneefall	27	158	-131	92	10	56	-46	27	17	102	-85	64
vereisender Regen	15	0	15	0	9	0	9	0	6	0	6	0
andere	15	22	-7	46	5	2	3	5	10	20	-10	41

Unfälle mit Personenschaden nach Witterung, 2011



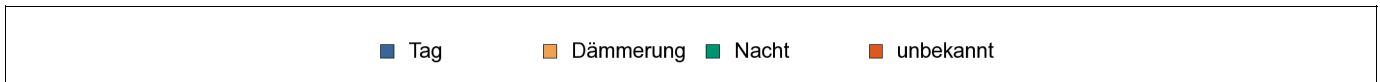
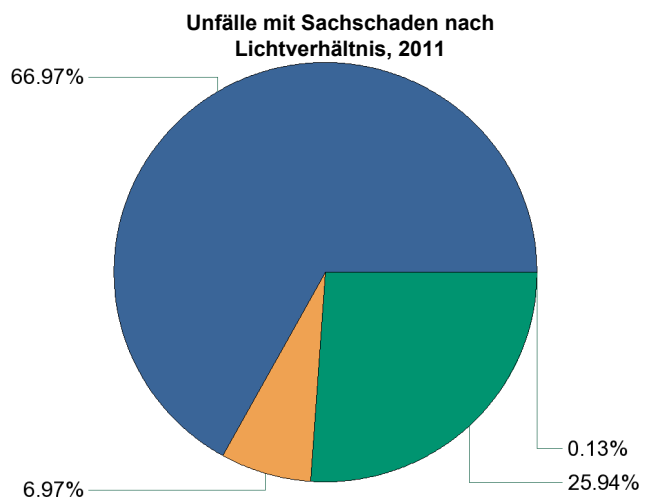
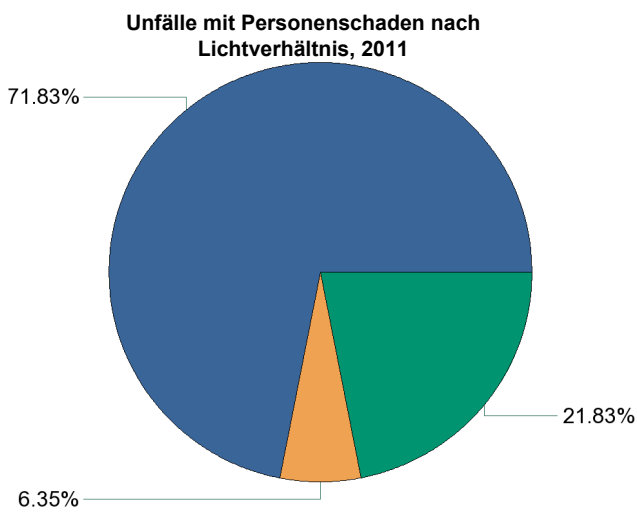
Unfälle mit Sachschaden nach Witterung, 2011



■ schön
 ■ bedeckt
 ■ Regen
 ■ Schneefall
 ■ vereis. Regen
 ■ andere



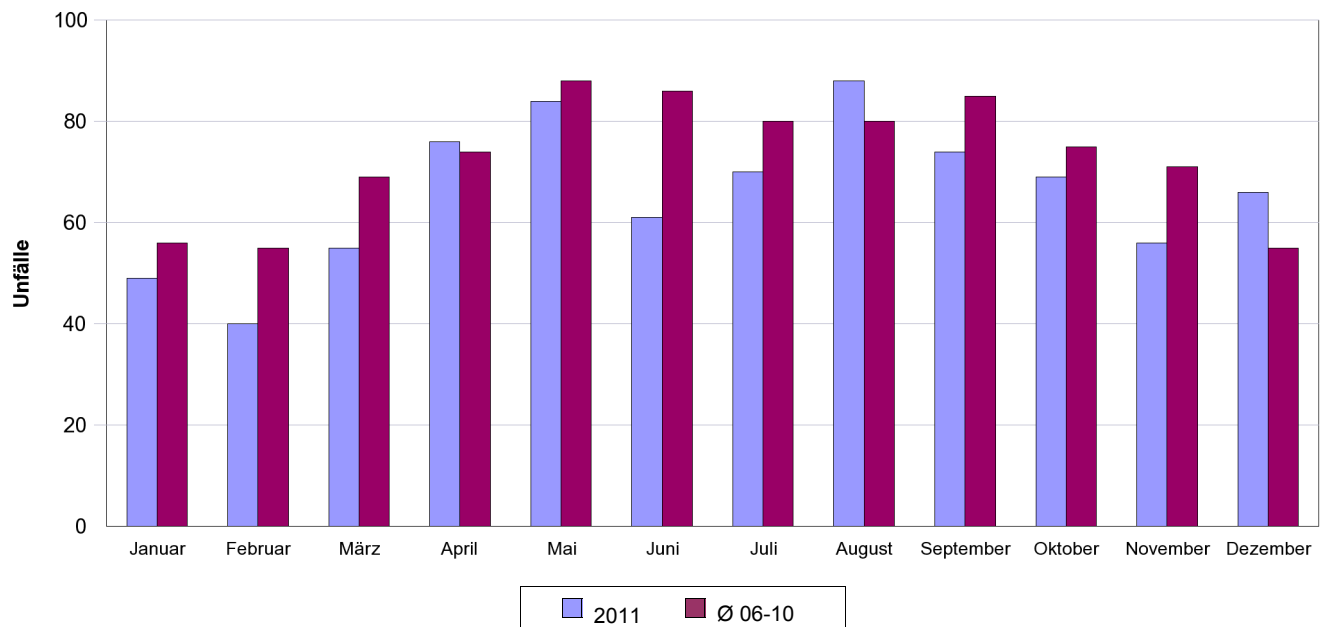
C4*) Unfälle nach Unfallfolgen und Lichtverhältnis, 2011												
	Total				mit Personenschaden				mit Sachschaden			
	2011	2010	Δ 11/10	\emptyset 06-10	2011	2010	Δ 11/10	\emptyset 06-10	2011	2010	Δ 11/10	\emptyset 06-10
Total	1'563	1'859	-296	1'987	788	846	-58	876	775	1'013	-238	1'112
Tag	1'085	1'257	-172	1'337	566	593	-27	617	519	664	-145	720
Dämmerung	104	127	-23	127	50	65	-15	61	54	62	-8	66
Nacht	373	475	-102	524	172	188	-16	198	201	287	-86	326
unbekannt	1	0	1	0	0	0	0	0	1	0	1	0





D1) Unfälle nach Unfallfolgen und Monat, 2011												
	Total				mit Personenschaden				mit Sachschaden			
	2011	2010	Δ 11/10	\emptyset 06-10	2011	2010	Δ 11/10	\emptyset 06-10	2011	2010	Δ 11/10	\emptyset 06-10
Total	1'563	1'859	-296	1'987	788	846	-58	876	775	1'013	-238	1'112
Januar	113	185	-72	158	49	61	-12	56	64	124	-60	102
Februar	76	140	-64	148	40	55	-15	55	36	85	-49	92
März	125	197	-72	183	55	80	-25	69	70	117	-47	114
April	133	139	-6	160	76	68	8	74	57	71	-14	85
Mai	145	160	-15	177	84	78	6	88	61	82	-21	89
Juni	115	168	-53	179	61	82	-21	86	54	86	-32	92
Juli	144	146	-2	165	70	74	-4	80	74	72	2	86
August	150	133	17	165	88	64	24	80	62	69	-7	85
September	135	147	-12	166	74	86	-12	85	61	61	0	81
Oktober	149	148	1	167	69	75	-6	75	80	73	7	93
November	133	170	-37	168	56	73	-17	71	77	97	-20	96
Dezember	145	126	19	152	66	50	16	55	79	76	3	96

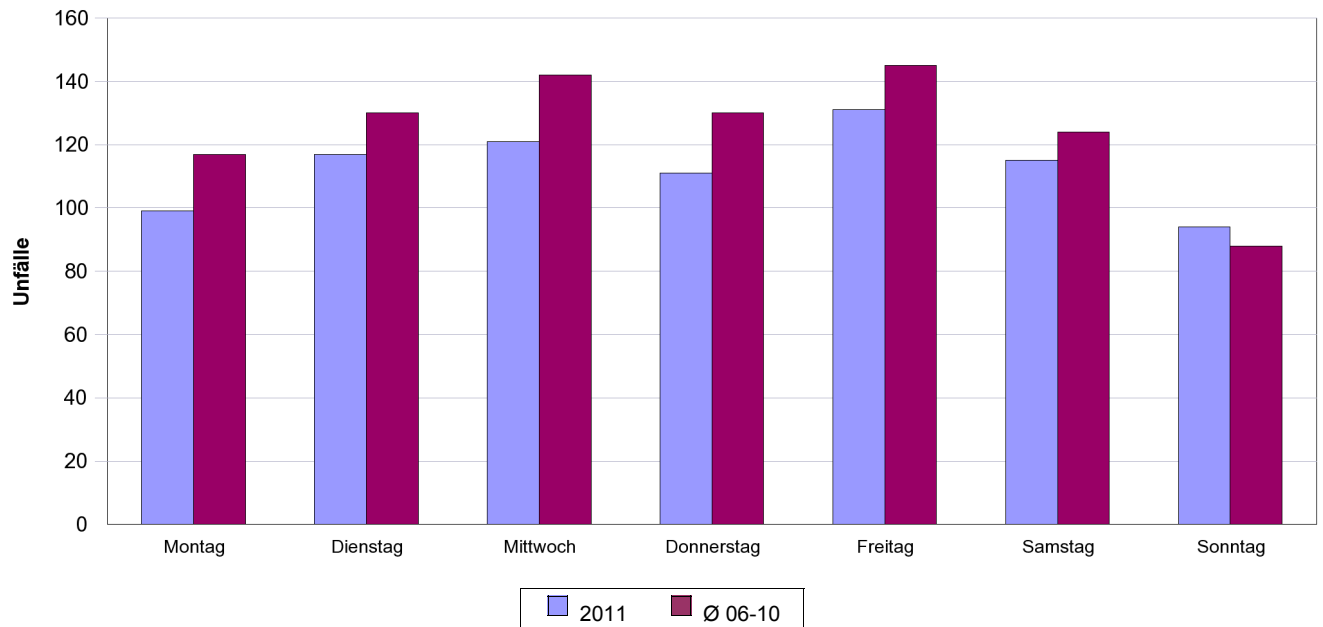
Vergleich der Unfälle mit Personenschaden nach Monat 2011 mit dem Durchschnitt 2006-2010





D2) Unfälle nach Unfallfolgen und Wochentag, 2011												
	Total				mit Personenschaden				mit Sachschaden			
	2011	2010	Δ 11/10	\emptyset 06-10	2011	2010	Δ 11/10	\emptyset 06-10	2011	2010	Δ 11/10	\emptyset 06-10
Total	1'563	1'859	-296	1'987	788	846	-58	876	775	1'013	-238	1'112
Montag	207	211	-4	260	99	112	-13	117	108	99	9	143
Dienstag	215	293	-78	286	117	139	-22	130	98	154	-56	156
Mittwoch	235	285	-50	300	121	149	-28	142	114	136	-22	158
Donnerstag	227	256	-29	290	111	118	-7	130	116	138	-22	160
Freitag	266	301	-35	340	131	121	10	145	135	180	-45	195
Samstag	227	315	-88	299	115	132	-17	124	112	183	-71	175
Sonntag	186	198	-12	213	94	75	19	88	92	123	-31	124

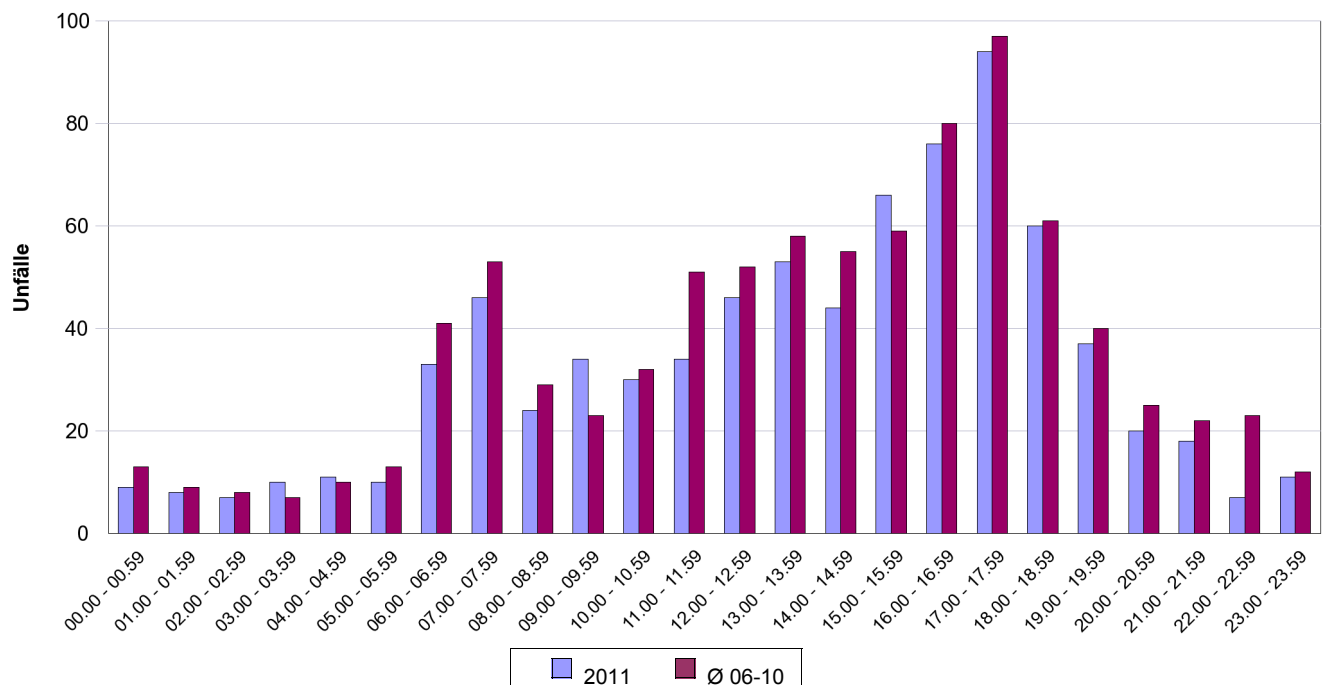
Vergleich der Unfälle mit Personenschaden nach Wochentag 2011 mit dem Durchschnitt 2006-2010





D3) Unfälle nach Unfallfolgen und Unfallzeit, 2011												
	Total				mit Personenschaden				mit Sachschaden			
	2011	2010	Δ 11/10	\emptyset 06-10	2011	2010	Δ 11/10	\emptyset 06-10	2011	2010	Δ 11/10	\emptyset 06-10
Total	1'563	1'859	-296	1'987	788	846	-58	876	775	1'013	-238	1'112
00.00 - 00.59	22	31	-9	37	9	13	-4	13	13	18	-5	25
01.00 - 01.59	24	26	-2	29	8	7	1	9	16	19	-3	20
02.00 - 02.59	18	29	-11	28	7	9	-2	8	11	20	-9	20
03.00 - 03.59	23	23	0	27	10	6	4	7	13	17	-4	20
04.00 - 04.59	22	19	3	27	11	8	3	10	11	11	0	17
05.00 - 05.59	31	36	-5	34	10	16	-6	13	21	20	1	21
06.00 - 06.59	58	94	-36	83	33	43	-10	41	25	51	-26	42
07.00 - 07.59	87	83	4	105	46	45	1	53	41	38	3	52
08.00 - 08.59	50	72	-22	77	24	31	-7	29	26	41	-15	48
09.00 - 09.59	62	76	-14	67	34	23	11	23	28	53	-25	43
10.00 - 10.59	73	99	-26	90	30	42	-12	32	43	57	-14	58
11.00 - 11.59	72	118	-46	117	34	57	-23	51	38	61	-23	66
12.00 - 12.59	84	99	-15	111	46	44	2	52	38	55	-17	59
13.00 - 13.59	102	123	-21	122	53	71	-18	58	49	52	-3	64
14.00 - 14.59	99	105	-6	126	44	49	-5	55	55	56	-1	71
15.00 - 15.59	124	108	16	128	66	47	19	59	58	61	-3	69
16.00 - 16.59	142	154	-12	157	76	73	3	80	66	81	-15	77
17.00 - 17.59	159	179	-20	195	94	90	4	97	65	89	-24	98
18.00 - 18.59	106	109	-3	131	60	53	7	61	46	56	-10	70
19.00 - 19.59	65	88	-23	86	37	45	-8	40	28	43	-15	46
20.00 - 20.59	47	58	-11	58	20	23	-3	25	27	35	-8	34
21.00 - 21.59	38	49	-11	52	18	22	-4	22	20	27	-7	30
22.00 - 22.59	27	49	-22	56	7	18	-11	23	20	31	-11	32
23.00 - 23.59	28	32	-4	41	11	11	0	12	17	21	-4	30

Vergleich der Unfälle mit Personenschaden nach Unfallzeit 2011 mit dem Durchschnitt 2006-2010



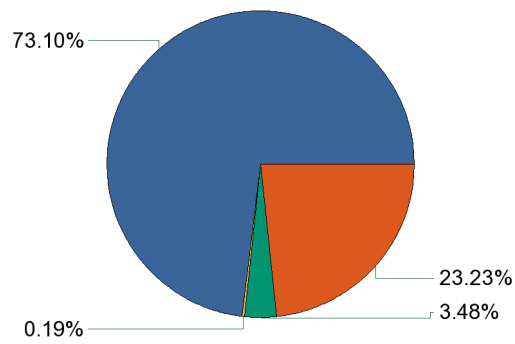


E1) Personen nach Unfallfolgen und Verkehrsteilnahme, 2011

	Total	Unverletzte	Verunfallte			
			Total	Getötete	Schwerverletzte	Leichtverletzte
Total	3'676	2'687	989	7	128	854
Fussgänger	93	9	84	0	15	69
Lenker oder Mitfahrer von...	3'583	2'678	905	7	113	785
Personenwagen	2'797	2'277	520	4	28	488
Lastwagen	119	110	9	0	1	8
Lieferwagen	186	166	20	0	1	19
Motorrad über 125 cm ³	97	15	82	0	29	53
Motorrad bis 125 cm ³	29	4	25	0	9	16
Kleinmotorrad bis 50 cm ³	45	8	37	0	8	29
Motorfahrrad	43	5	38	0	5	33
Fahrrad	183	21	162	3	29	130
ÖV (öffentlicher Verkehr)	22	18	4	0	0	4
Andere	62	54	8	0	3	5

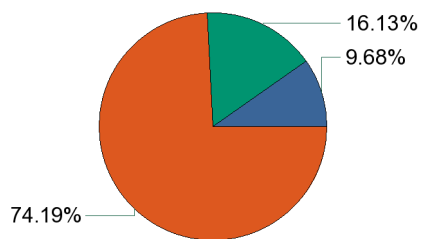


Personen nach Unfallfolgen, 2011

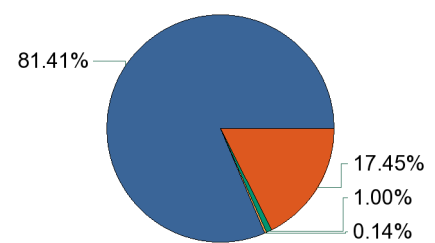


Personen nach Unfallfolgen und Verkehrsteilnahme, 2011

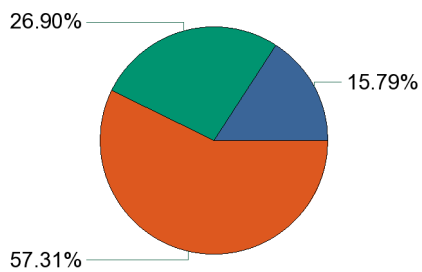
Fussgänger



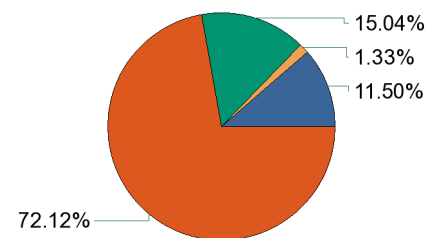
Personenwagen



Motorrad



Motorfahrrad und Fahrrad

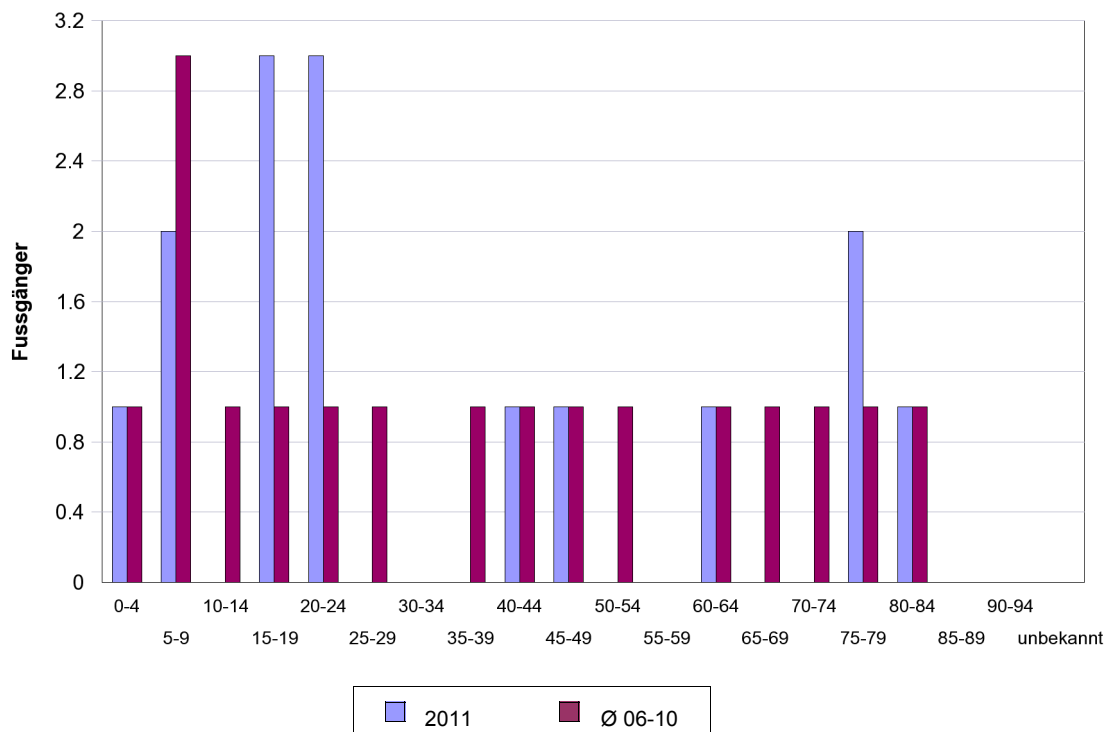


■ Unverletzte ■ Getötete ■ Schwerverletzte ■ Leichtverletzte



E2) Verunfallte Fussgänger nach Unfallfolgen und Alter, 2011												
	Getötete				Schwerverletzte				Leichtverletzte			
	2011	2010	Δ 11/10	\emptyset 06-10	2011	2010	Δ 11/10	\emptyset 06-10	2011	2010	Δ 11/10	\emptyset 06-10
Total	0	2	-2	2	15	18	-3	17	69	72	-3	69
0-4	0	0	0	0	1	1	0	1	1	1	0	4
5-9	0	0	0	0	2	4	-2	3	13	12	1	10
10-14	0	0	0	0	0	1	-1	1	5	5	0	7
15-19	0	0	0	0	3	2	1	1	10	16	-6	9
20-24	0	0	0	0	3	1	2	1	3	6	-3	5
25-29	0	0	0	0	0	0	0	1	2	7	-5	3
30-34	0	0	0	0	0	0	0	0	2	3	-1	3
35-39	0	0	0	0	0	0	0	1	6	0	6	4
40-44	0	0	0	0	1	2	-1	1	3	1	2	3
45-49	0	0	0	0	1	1	0	1	3	1	2	3
50-54	0	1	-1	0	0	1	-1	1	4	1	3	3
55-59	0	0	0	0	0	2	-2	0	7	1	6	2
60-64	0	0	0	0	1	1	0	1	1	0	1	1
65-69	0	1	-1	0	0	1	-1	1	2	2	0	1
70-74	0	0	0	0	0	1	-1	1	1	2	-1	3
75-79	0	0	0	0	2	0	2	1	2	7	-5	4
80-84	0	0	0	0	1	0	1	1	3	3	0	1
85-89	0	0	0	0	0	0	0	0	1	2	-1	2
90-94	0	0	0	0	0	0	0	0	0	2	-2	1
unbekannt	0	0	0	0	0	0	0	0	0	0	0	0

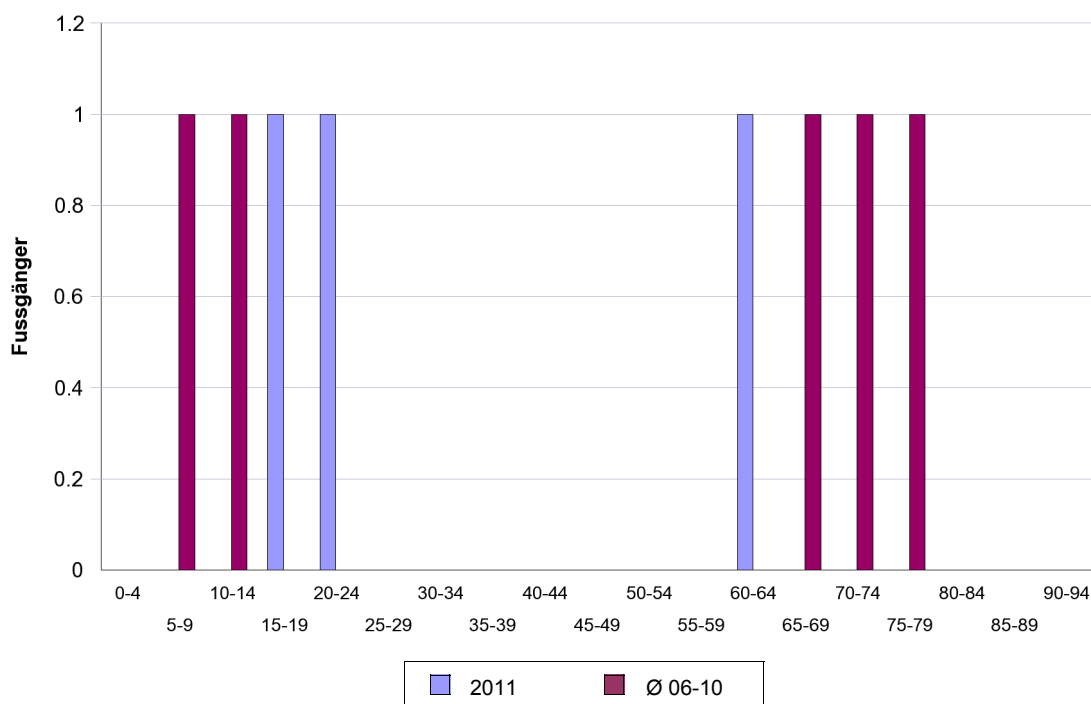
Vergleich der schwerverletzten Fussgänger nach Alter 2011 mit dem Durchschnitt 2006-2010





E3) Auf Fussgängerstreifen verunfallte Fussgänger nach Unfallfolgen und Alter, 2011												
	Getötete				Schwerverletzte				Leichtverletzte			
	2011	2010	Δ 11/10	\emptyset 06-10	2011	2010	Δ 11/10	\emptyset 06-10	2011	2010	Δ 11/10	\emptyset 06-10
Total	0	1	-1	0	3	7	-4	6	29	32	-3	27
0-4	0	0	0	0	0	0	0	0	0	0	0	1
5-9	0	0	0	0	0	1	-1	1	4	5	-1	4
10-14	0	0	0	0	0	1	-1	1	2	4	-2	5
15-19	0	0	0	0	1	1	0	0	3	9	-6	5
20-24	0	0	0	0	1	1	0	0	2	2	0	2
25-29	0	0	0	0	0	0	0	0	1	3	-2	2
30-34	0	0	0	0	0	0	0	0	1	1	0	1
35-39	0	0	0	0	0	0	0	0	3	0	3	1
40-44	0	0	0	0	0	0	0	0	1	0	1	1
45-49	0	0	0	0	0	0	0	0	3	1	2	1
50-54	0	1	-1	0	0	1	-1	0	4	0	4	1
55-59	0	0	0	0	0	0	0	0	3	0	3	1
60-64	0	0	0	0	1	1	0	0	0	0	0	0
65-69	0	0	0	0	0	0	0	1	0	1	-1	0
70-74	0	0	0	0	0	1	-1	1	0	0	0	2
75-79	0	0	0	0	0	0	0	1	0	3	-3	1
80-84	0	0	0	0	0	0	0	0	1	1	0	0
85-89	0	0	0	0	0	0	0	0	1	1	0	0
90-94	0	0	0	0	0	0	0	0	0	1	-1	0

Vergleich der auf Fussgängerstreifen schwerverletzten Fussgänger nach Alter 2011 mit dem Durchschnitt 2006-2010



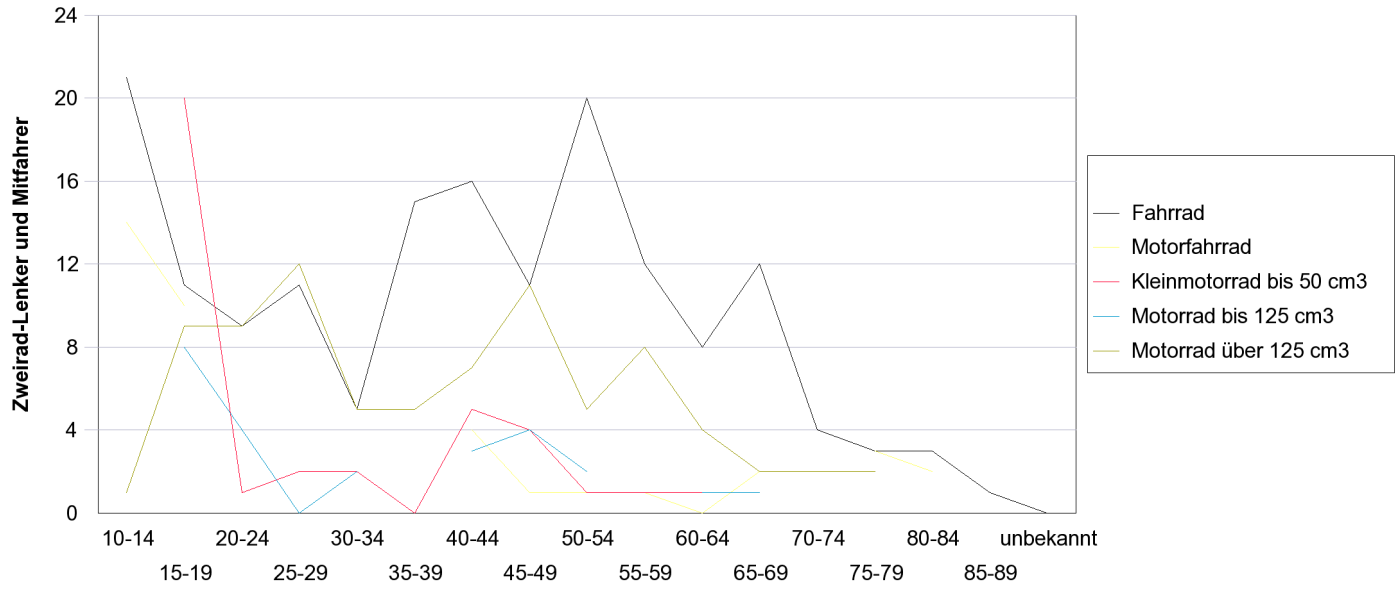


E4) Verunfallte Zweirad-Lenker und Mitfahrer nach Alter, 2011

	Total		Fahrrad	Motorfahrrad	Kleinmotorrad bis 50 cm ³	Motorrad bis 125 cm ³	Motorrad über 125 cm ³
	absolut	in %					
Total	344	100.0	162	38	37	25	82
0-4	0	0.0	0	0	0	0	0
5	0	0.0	0	0	0	0	0
6	0	0.0	0	0	0	0	0
7	0	0.0	0	0	0	0	0
8	0	0.0	0	0	0	0	0
9	0	0.0	0	0	0	0	0
10	2	0.6	2	0	0	0	0
11	3	0.9	3	0	0	0	0
12	4	1.2	3	0	0	0	1
13	8	2.3	8	0	0	0	0
14	19	5.5	5	14	0	0	0
15	12	3.5	5	7	0	0	0
16	12	3.5	2	1	7	2	0
17	12	3.5	2	1	7	2	0
18	13	3.8	2	1	4	3	3
19	9	2.6	0	0	2	1	6
20	5	1.5	1	0	1	1	2
21	3	0.9	2	0	0	0	1
22	5	1.5	2	0	0	1	2
23	3	0.9	1	0	0	1	1
24	7	2.0	3	0	0	1	3
25-29	25	7.3	11	0	2	0	12
30-34	14	4.1	5	0	2	2	5
35-39	20	5.8	15	0	0	0	5
40-44	35	10.2	16	4	5	3	7
45-49	31	9.0	11	1	4	4	11
50-54	29	8.4	20	1	1	2	5
55-59	22	6.4	12	1	1	0	8
60-64	14	4.1	8	0	1	1	4
65-69	17	4.9	12	2	0	1	2
70-74	6	1.7	4	0	0	0	2
75-79	8	2.3	3	3	0	0	2
80-84	5	1.5	3	2	0	0	0
85-89	1	0.3	1	0	0	0	0
90-94	0	0.0	0	0	0	0	0
95-99	0	0.0	0	0	0	0	0
unbekannt	0	0.0	0	0	0	0	0



Verunfallte Zweirad-Lenker und Mitfahrer nach Alter, 2011

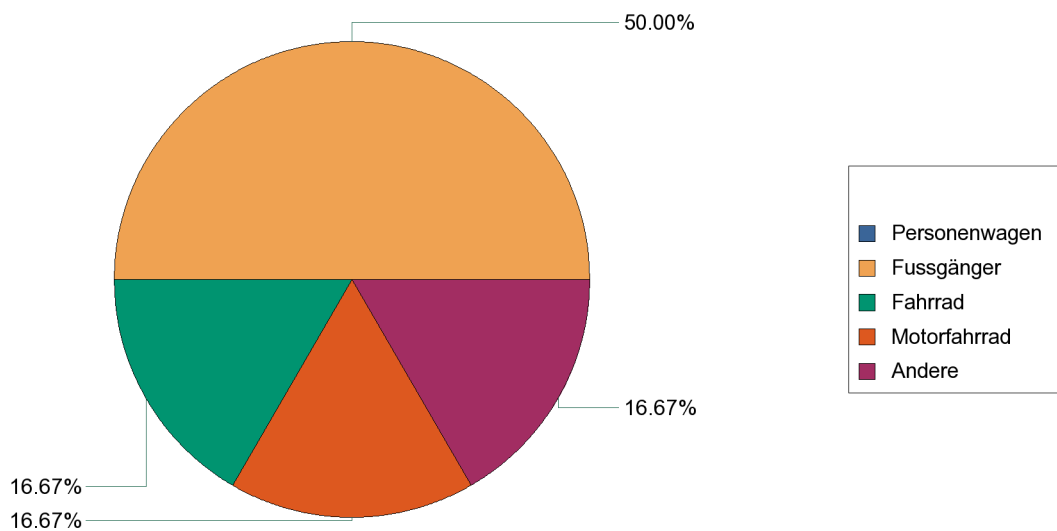




E5) Verunfallte Kinder (Personen unter 15 Jahren) nach Unfallfolgen und Verkehrsteilnahme, 2011

	Getötete				Schwerverletzte				Leichtverletzte			
	2011	2010	Δ 11/10	\emptyset 06-10	2011	2010	Δ 11/10	\emptyset 06-10	2011	2010	Δ 11/10	\emptyset 06-10
Total	0	0	0	1	6	9	-3	11	80	87	-7	87
Personenwagen	0	0	0	0	0	0	0	1	28	32	-4	22
Fussgänger	0	0	0	0	3	6	-3	5	19	18	1	21
Fahrrad	0	0	0	0	1	0	1	4	20	24	-4	32
Fahrradlenker	0	0	0	0	1	0	1	4	20	24	-4	31
Fahrradmitfahrer	0	0	0	0	0	0	0	0	0	0	0	1
Motorfahrrad	0	0	0	0	1	2	-1	1	13	12	1	11
Motorfahrradlenker	0	0	0	0	1	2	-1	1	13	11	2	10
Motorfahrradmitfahrer	0	0	0	0	0	0	0	0	0	1	-1	1
Andere	0	0	0	0	1	1	0	1	0	1	-1	1
Lenker	0	0	0	0	0	0	0	0	0	0	0	0
Mitfahrer	0	0	0	0	1	1	0	0	0	1	-1	1

Schwerverletzte Kinder nach Verkehrsteilnahme, 2011



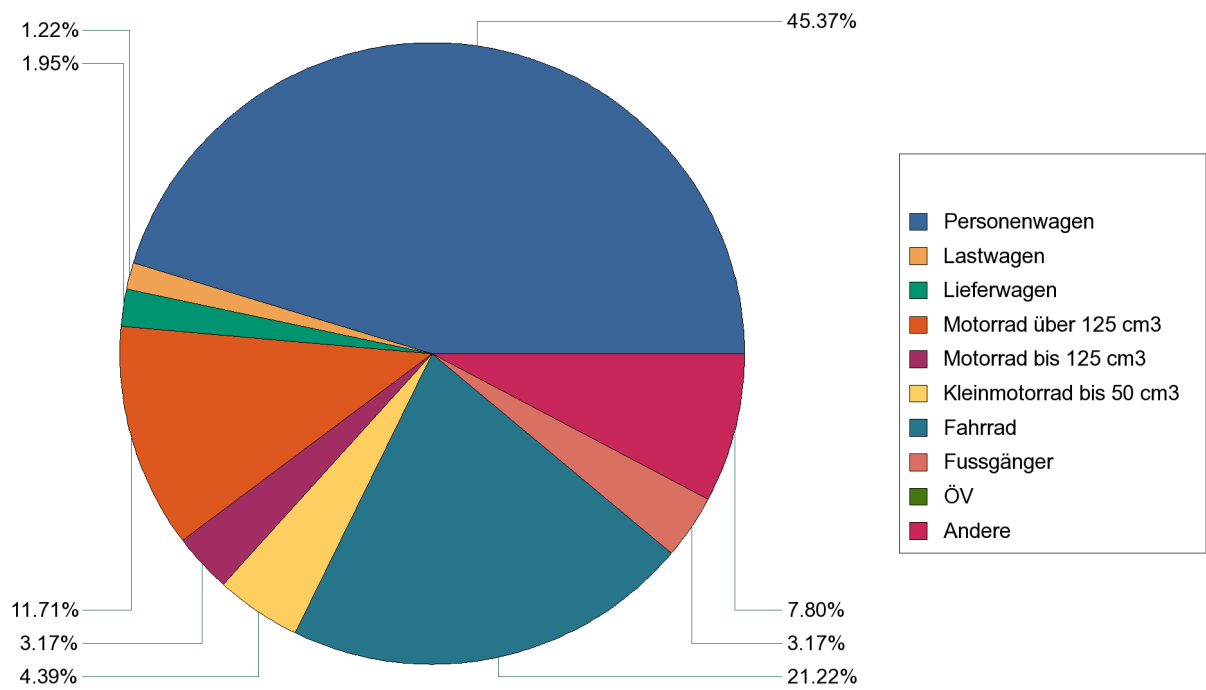


E6) Hauptverursacher von Unfällen mit Personenschaden nach Verkehrsteilnahme und Alter, 2011

	Total	Personen-wagen	Last-wagen	Liefer-wagen	Motorrad über 125 cm3	Motorrad bis 125 cm3	Klein-motorrad bis 50 cm3	Fahrrad	Fuss-gänger	ÖV	Andere
Total	410	186	5	8	48	13	18	87	13	0	32
7	1	0	0	0	0	0	0	0	1	0	0
8	3	0	0	0	0	0	0	0	3	0	0
9	3	0	0	0	0	0	0	0	3	0	0
10	1	0	0	0	0	0	0	1	0	0	0
11	3	0	0	0	0	0	0	3	0	0	0
12	3	0	0	0	0	0	0	3	0	0	0
13	6	0	0	0	0	0	0	6	0	0	0
14	13	0	0	0	0	0	0	2	0	0	11
15	9	1	0	0	0	0	0	2	0	0	6
16	4	0	0	0	0	0	3	1	0	0	0
17	11	2	0	0	0	2	5	1	1	0	0
18	7	4	0	0	0	1	1	1	0	0	0
19	19	11	0	0	4	1	2	0	0	0	1
20	11	8	1	1	1	0	0	0	0	0	0
21	12	9	0	0	1	0	0	1	1	0	0
22	15	10	0	0	2	0	0	2	0	0	1
23	12	10	0	0	1	1	0	0	0	0	0
24	9	4	0	0	2	1	0	2	0	0	0
25-29	32	21	0	0	8	0	0	3	0	0	0
30-34	29	18	0	2	4	0	1	4	0	0	0
35-39	25	12	1	1	1	0	0	9	1	0	0
40-44	32	8	0	0	5	2	2	11	0	0	4
45-49	29	11	1	0	8	2	2	4	1	0	0
50-54	22	12	1	0	1	1	1	5	0	0	1
55-59	18	4	1	2	3	0	0	7	1	0	0
60-64	23	11	0	2	2	1	1	5	0	0	1
65-69	19	7	0	0	1	1	0	7	0	0	3
70-74	16	11	0	0	2	0	0	2	0	0	1
75-79	10	4	0	0	2	0	0	2	0	0	2
80-84	7	2	0	0	0	0	0	3	1	0	1
85-89	5	5	0	0	0	0	0	0	0	0	0
90-94	1	1	0	0	0	0	0	0	0	0	0
unbekannt	0	0	0	0	0	0	0	0	0	0	0



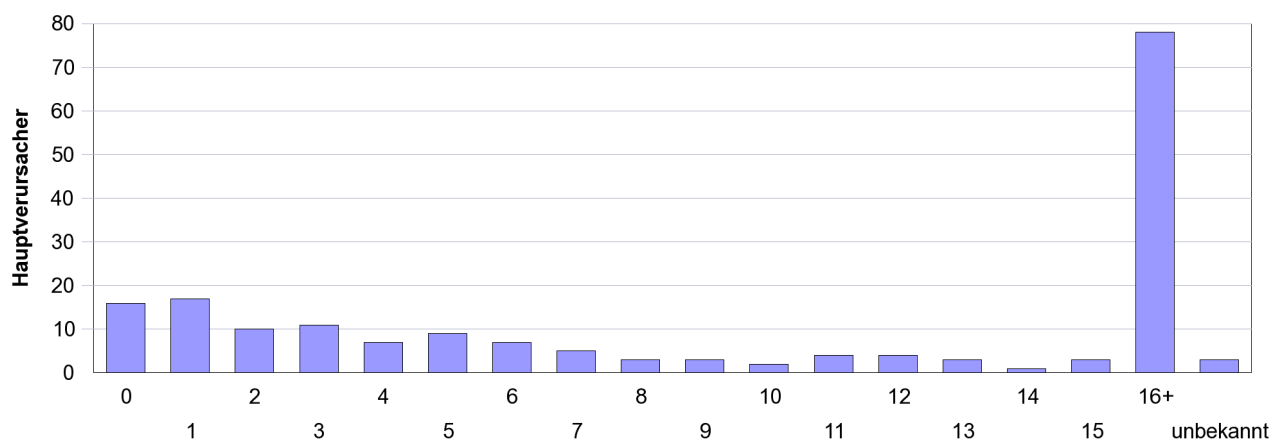
Hauptverursacher von Unfällen mit Personenschaden nach Verkehrsteilnahme (Total), 2011





E7) Hauptverursacher (Lenker) von Unfällen mit Personenschaden nach Verkehrsmittel und Führerausweisalter, 2011									
	Total	Personenwagen	Lastwagen	Lieferwagen	Motorrad über 125 cm3	Motorrad bis 125 cm3	Kleinmotorrad bis 50 cm3	ÖV	Andere
Total	397	186	5	8	48	13	18	0	119
0	57	16	2	1	13	4	9	0	12
1	28	17	0	0	5	0	1	0	5
2	13	10	0	1	0	1	0	0	1
3	15	11	0	0	3	1	0	0	0
4	10	7	0	0	2	1	0	0	0
5	12	9	0	0	2	1	0	0	0
6	8	7	0	0	1	0	0	0	0
7	8	5	0	0	1	1	1	0	0
8	3	3	0	0	0	0	0	0	0
9	5	3	0	1	0	0	1	0	0
10	3	2	0	0	1	0	0	0	0
11	5	4	0	0	1	0	0	0	0
12	6	4	1	0	1	0	0	0	0
13	3	3	0	0	0	0	0	0	0
14	2	1	0	0	1	0	0	0	0
15	4	3	0	0	1	0	0	0	0
16+	118	78	2	5	14	3	4	0	12
unbekannt	97	3	0	0	2	1	2	0	89

Hauptverursacher von Unfällen mit Personenschaden mit Personenwagen nach Führerausweisalter, 2011

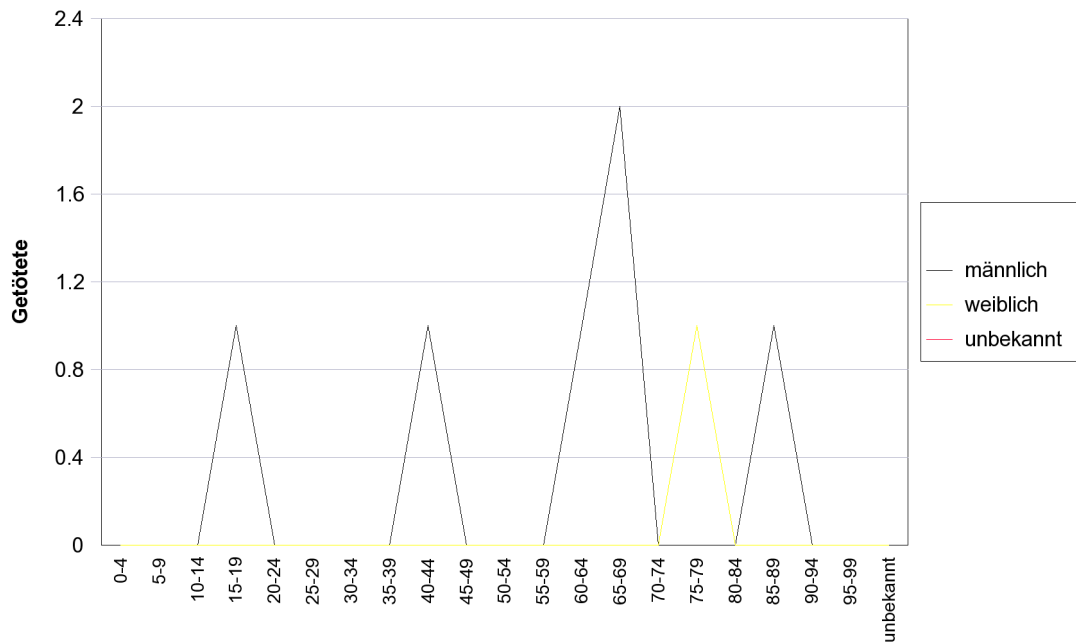




E8*) Verunfallte Personen nach Unfallfolgen, Geschlecht und Alter, 2011

	Getötete			Schwerverletzte			Leichtverletzte		
	männlich	weiblich	unbekannt	männlich	weiblich	unbekannt	männlich	weiblich	unbekannt
Total	6	1	0	90	38	0	456	398	0
0-4	0	0	0	1	0	0	3	3	0
5-9	0	0	0	2	0	0	14	11	0
10-14	0	0	0	1	2	0	33	16	0
15-19	1	0	0	14	4	0	54	46	0
20-24	0	0	0	13	4	0	48	56	0
25-29	0	0	0	5	2	0	45	32	0
30-34	0	0	0	3	1	0	29	36	0
35-39	0	0	0	3	2	0	38	28	0
40-44	1	0	0	5	2	0	33	36	0
45-49	0	0	0	11	4	0	36	26	0
50-54	0	0	0	9	4	0	34	27	0
55-59	0	0	0	7	3	0	26	24	0
60-64	1	0	0	4	1	0	18	21	0
65-69	2	0	0	5	1	0	16	9	0
70-74	0	0	0	2	3	0	12	10	0
75-79	0	1	0	3	3	0	7	9	0
80-84	0	0	0	1	2	0	7	4	0
85-89	1	0	0	1	0	0	1	4	0
90-94	0	0	0	0	0	0	1	0	0
95-99	0	0	0	0	0	0	1	0	0
unbekannt	0	0	0	0	0	0	0	0	0

Getötete Personen nach Geschlecht und Alter, 2011

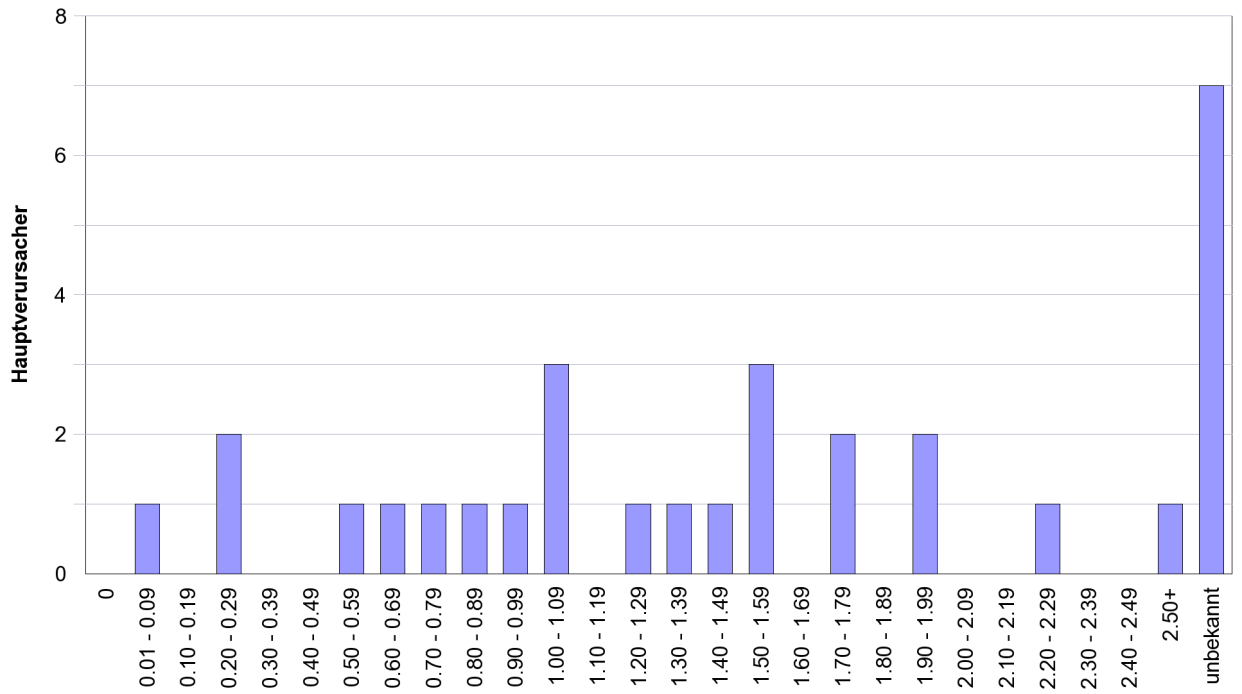




E9*) Hauptverursacher von Unfällen mit Personenschaden nach Verkehrsteilnahme und Alkoholkonzentration (Atemtest in Promille), 2011											
	Total	Personen-wagen	Last-wagen	Liefer-wagen	Motorrad über 125 cm ³	Motorrad bis 125 cm ³	Klein-motorrad bis 50 cm ³	Fahrrad	Fuss-gänger	ÖV	Andere
Total	57	30	0	1	1	5	3	9	0	0	8
0	0	0	0	0	0	0	0	0	0	0	0
0.01 - 0.09	1	1	0	0	0	0	0	0	0	0	0
0.10 - 0.19	2	0	0	0	0	1	0	0	0	0	1
0.20 - 0.29	2	2	0	0	0	0	0	0	0	0	0
0.30 - 0.39	0	0	0	0	0	0	0	0	0	0	0
0.40 - 0.49	0	0	0	0	0	0	0	0	0	0	0
0.50 - 0.59	2	1	0	1	0	0	0	0	0	0	0
0.60 - 0.69	1	1	0	0	0	0	0	0	0	0	0
0.70 - 0.79	1	1	0	0	0	0	0	0	0	0	0
0.80 - 0.89	2	1	0	0	0	1	0	0	0	0	0
0.90 - 0.99	2	1	0	0	1	0	0	0	0	0	0
1.00 - 1.09	5	3	0	0	0	0	0	0	0	0	2
1.10 - 1.19	0	0	0	0	0	0	0	0	0	0	0
1.20 - 1.29	3	1	0	0	0	0	1	1	0	0	0
1.30 - 1.39	1	1	0	0	0	0	0	0	0	0	0
1.40 - 1.49	3	1	0	0	0	1	0	1	0	0	0
1.50 - 1.59	6	3	0	0	0	0	0	1	0	0	2
1.60 - 1.69	4	0	0	0	0	1	0	1	0	0	2
1.70 - 1.79	4	2	0	0	0	0	0	1	0	0	1
1.80 - 1.89	2	0	0	0	0	0	1	1	0	0	0
1.90 - 1.99	3	2	0	0	0	0	0	1	0	0	0
2.00 - 2.09	1	0	0	0	0	0	0	1	0	0	0
2.10 - 2.19	0	0	0	0	0	0	0	0	0	0	0
2.20 - 2.29	1	1	0	0	0	0	0	0	0	0	0
2.30 - 2.39	0	0	0	0	0	0	0	0	0	0	0
2.40 - 2.49	1	0	0	0	0	1	0	0	0	0	0
2.50+	2	1	0	0	0	0	1	0	0	0	0
unbekannt	8	7	0	0	0	0	0	1	0	0	0



Hauptverursacher von Unfällen mit Personenschaden mit Personenwagen nach Alkoholwert (Atemtest in Promille), 2011

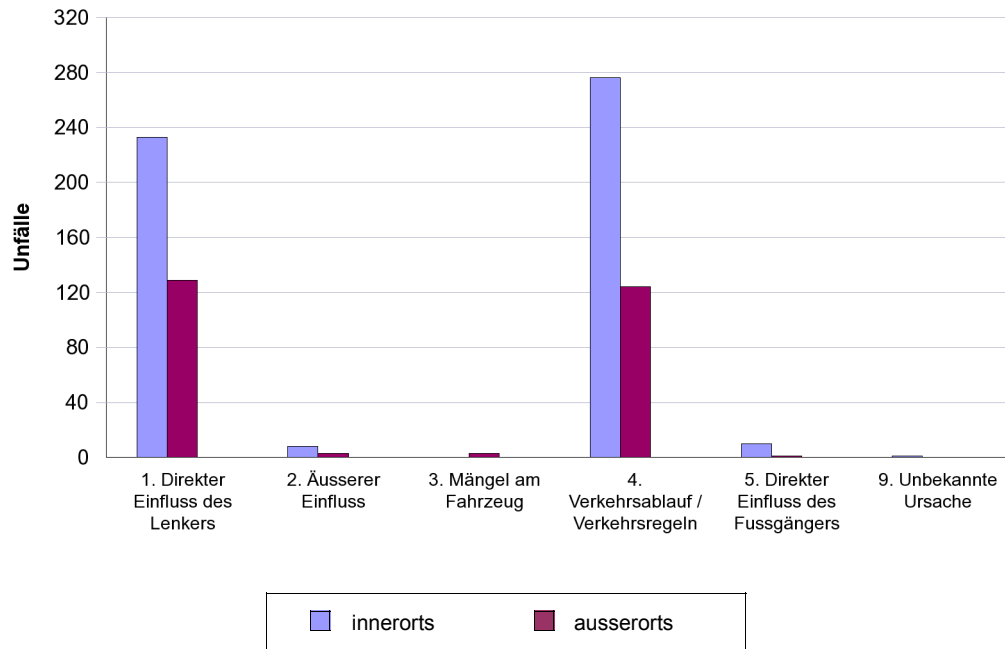




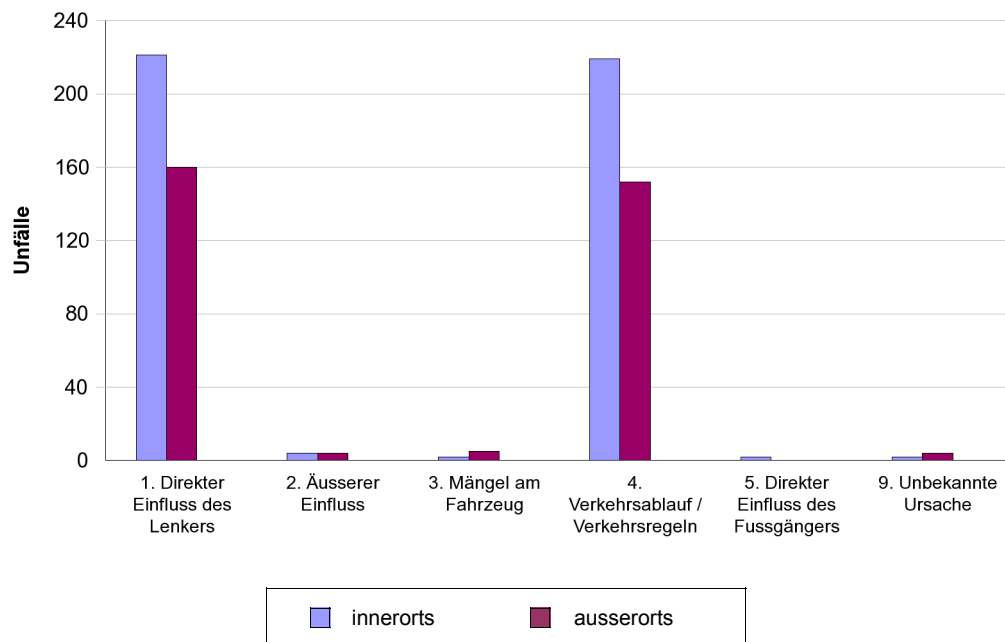
F1) Unfälle nach Unfallfolgen, Ortslage (ausserorts inkl. Autobahn) und Hauptursache, 2011							
	Total			mit Personenschaden		mit Sachschaden	
	Total	innerorts	ausser-orts	innerorts	ausser-orts	innerorts	ausser-orts
Total	1'563	978	585	528	260	450	325
1. Direkter Einfluss des Lenkers	743	454	289	233	129	221	160
11. Zustand / Absicht des Lenkers	237	142	95	64	33	78	62
12. Beeinträchtigte Sicht des Lenkers	3	3	0	2	0	1	0
13. Nichtbeachten von Zeichengebung oder Signalisation	13	11	2	7	1	4	1
14. Missachten der Lichtsignale	14	11	3	7	1	4	2
15. Mangelhafte Bedienung des Fahrzeuges	160	93	67	52	30	41	37
16. Ladung / Besetzung des Fahrzeuges	16	5	11	2	0	3	11
17. Unaufmerksamkeit und Ablenkung	300	189	111	99	64	90	47
2. Äusserer Einfluss	19	12	7	8	3	4	4
21. Mangel an der Strassenanlage	1	1	0	1	0	0	0
22. Momentan äusserer Einfluss	9	6	3	5	1	1	2
23. Einfluss durch Dritte	9	5	4	2	2	3	2
3. Mängel am Fahrzeug	10	2	8	0	3	2	5
31. Mangelhafter Unterhalt des Fahrzeuges	2	0	2	0	1	0	1
32. Technische Defekte am Fahrzeug	8	2	6	0	2	2	4
4. Verkehrsablauf / Verkehrsregeln	771	495	276	276	124	219	152
41. Geschwindigkeit	160	53	107	25	48	28	59
42. Links- / Rechtsfahren und Einspuren	83	44	39	18	12	26	27
43. Überholen (Situation)	4	2	2	0	1	2	1
44. Überholen (Verkehrsablauf)	29	11	18	8	7	3	11
45. Missachten des Vortrittsrechts	302	261	41	168	22	93	19
46. Andere Fahrbewegungen	180	111	69	44	34	67	35
47. Fahrrad- und Motorfahrradverkehr	12	12	0	12	0	0	0
48. Fahrzeugähnliche Geräte (FäG)	1	1	0	1	0	0	0
5. Direkter Einfluss des Fussgängers	13	12	1	10	1	2	0
52. Einfluss / Verhalten des Fussgängers	13	12	1	10	1	2	0
9. Unbekannte Ursache	7	3	4	1	0	2	4
91. Unbekannte Ursache	7	3	4	1	0	2	4



Unfälle mit Personenschaden nach Ortslage und Hauptursache, 2011



Unfälle mit Sachschaden nach Ortslage und Hauptursache, 2011

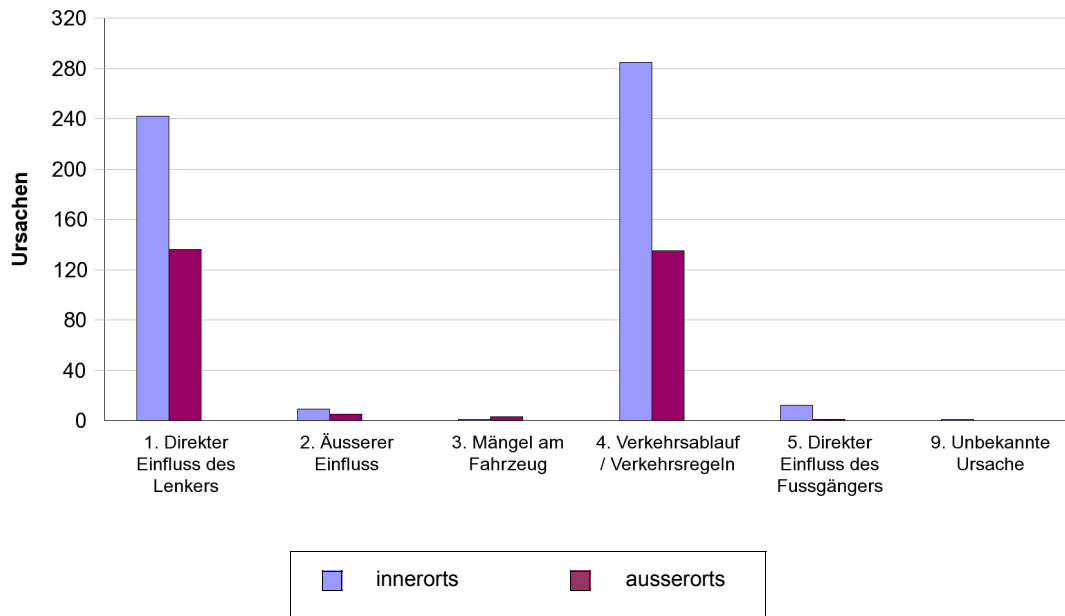




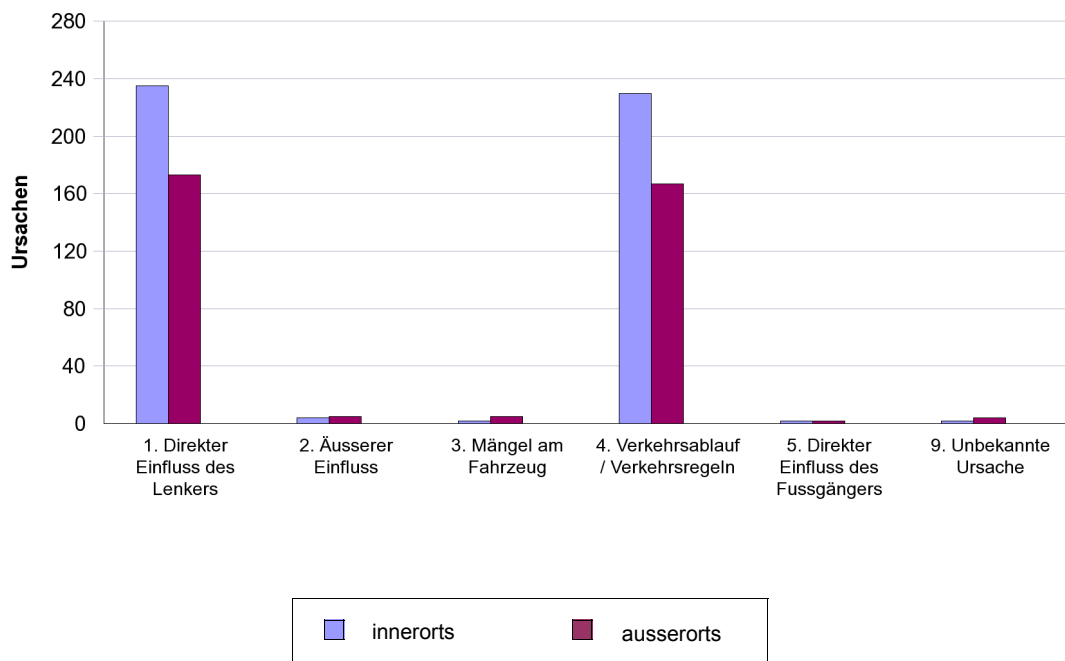
F2) Häufigkeit der Ursachen in Unfällen nach Unfallfolgen und Ortslage (ausserorts inkl. Autobahn, Mehrfachnennungen möglich), 2011							
	Total			in Unfällen mit Personenschaden		in Unfällen mit Sachschaden	
	Total	innerorts	ausser-orts	innerorts	ausser-orts	innerorts	ausser-orts
Total	1'661	1'025	636	550	280	475	356
1. Direkter Einfluss des Lenkers	786	477	309	242	136	235	173
11. Zustand / Absicht des Lenkers	256	153	103	68	37	85	66
12. Beeinträchtigte Sicht des Lenkers	3	3		2		1	
13. Nichtbeachten von Zeichengebung oder Signalisation	14	11	3	7	1	4	2
14. Missachten der Lichtsignale	14	11	3	7	1	4	2
15. Mangelhafte Bedienung des Fahrzeuges	168	97	71	54	32	43	39
16. Ladung / Besetzung des Fahrzeuges	16	5	11	2	0	3	11
17. Unaufmerksamkeit und Ablenkung	315	197	118	102	65	95	53
2. Äusserer Einfluss	23	13	10	9	5	4	5
21. Mangel an der Strassenanlage	1	1		1		0	
22. Momentan äusserer Einfluss	12	7	5	6	3	1	2
23. Einfluss durch Dritte	10	5	5	2	2	3	3
3. Mängel am Fahrzeug	11	3	8	1	3	2	5
31. Mangelhafter Unterhalt des Fahrzeuges	3	1	2	1	1	0	1
32. Technische Defekte am Fahrzeug	8	2	6	0	2	2	4
4. Verkehrsablauf / Verkehrsregeln	817	515	302	285	135	230	167
41. Geschwindigkeit	176	54	122	26	58	28	64
42. Links- / Rechtsfahren und Einspuren	93	50	43	18	13	32	30
43. Überholen (Situation)	4	2	2	0	1	2	1
44. Überholen (Verkehrsablauf)	30	12	18	9	7	3	11
45. Missachten des Vortrittsrechts	310	268	42	174	22	94	20
46. Andere Fahrbewegungen	191	116	75	45	34	71	41
47. Fahrrad- und Motorfahrradverkehr	12	12		12		0	
48. Fahrzeugähnliche Geräte (FäG)	1	1		1		0	
5. Direkter Einfluss des Fussgängers	17	14	3	12	1	2	2
51. Zustand des Fussgängers	1		1		0		1
52. Einfluss / Verhalten des Fussgängers	16	14	2	12	1	2	1
9. Unbekannte Ursache	7	3	4	1	0	2	4
91. Unbekannte Ursache	7	3	4	1	0	2	4



Häufigkeit der Ursachen in Unfällen mit Personenschaden nach Ortslage, 2011



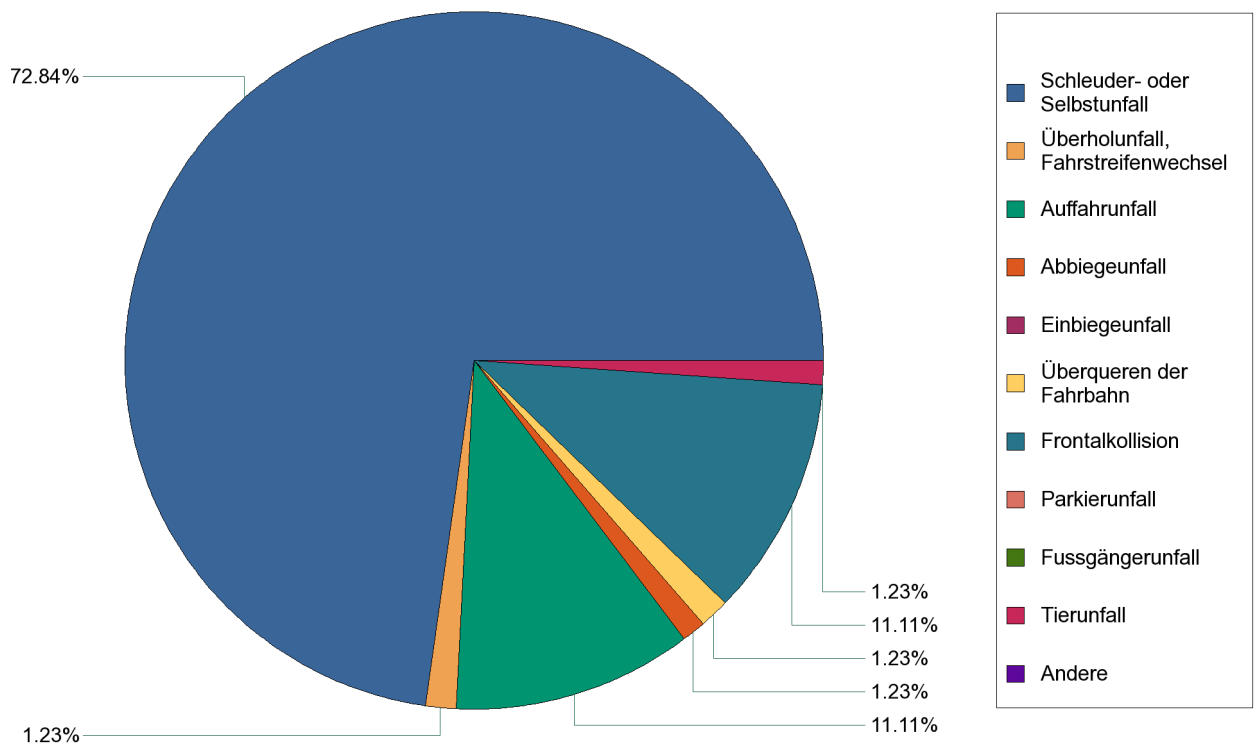
Häufigkeit der Ursachen in Unfällen mit Sachschaden nach Ortslage, 2011





F3) Unfälle mit der Ursachenuntergruppe Geschwindigkeit (41) nach Unfallfolgen und Unfalltypengruppen, 2011												
	Total				mit Personenschaden				mit Sachschaden			
	2011	2010	Δ 11-10	Ø 06-10	2011	2010	Δ 11-10	Ø 06-10	2011	2010	Δ 11-10	Ø 06-10
Total	171	299	-128	255	81	121	-40	99	90	178	-88	156
0 Schleuder- oder Selbstunfall	141	257	-116	225	59	94	-35	83	82	163	-81	142
1 Überholunfall, Fahrstreifenwechsel	2	2	0	2	1	0	1	1	1	2	-1	1
2 Auffahrunfall	11	20	-9	11	9	15	-6	6	2	5	-3	5
3 Abbiegeunfall	1		1	1	1		1	1	0		0	0
4 Einbiegeunfall		1	-1	1		1	-1	1		0	0	1
5 Überqueren der Fahrbahn	1	4	-3	3	1	2	-1	2	0	2	-2	1
6 Frontalkollision	14	12	2	12	9	7	2	6	5	5	0	6
7 Parkierunfall		1	-1	1		0	0	0		1	-1	1
8 Fussgängerunfall		2	-2	2		2	-2	2		0	0	0
9 Tierunfall	1		1	0	1		1	0	0		0	0
00 Andere				2				1				1

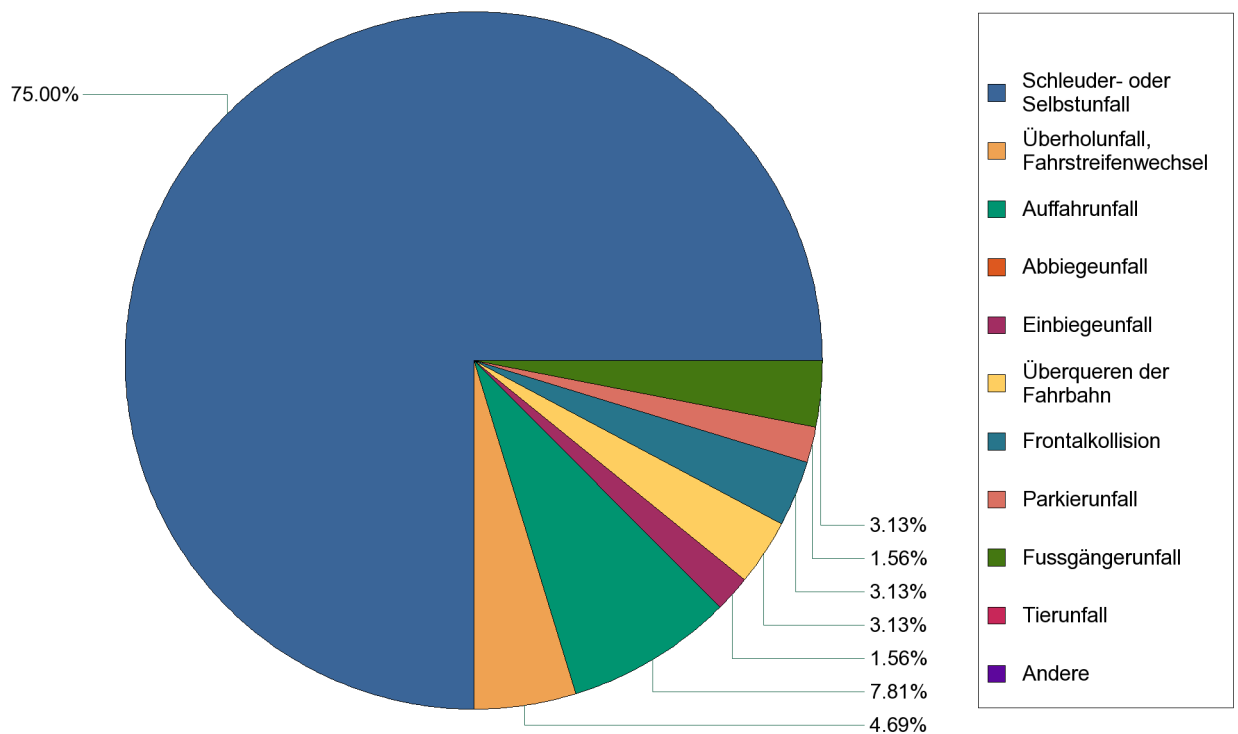
Unfälle mit Personenschaden und der Ursachenuntergruppe Geschwindigkeit nach Unfalltypengruppen, 2011





F4) Unfälle mit der Ursache Alkohol (1101, 5101) nach Unfallfolgen und Unfalltypengruppen, 2011												
	Total				mit Personenschaden				mit Sachschaden			
	2011	2010	Δ 11-10	Ø 06-10	2011	2010	Δ 11-10	Ø 06-10	2011	2010	Δ 11-10	Ø 06-10
Total	159	128	31	154	64	53	11	69	95	75	20	85
0 Schleuder- oder Selbstunfall	112	102	10	117	48	42	6	52	64	60	4	65
1 Überholunfall, Fahrstreifenwechsel	4	3	1	4	3	1	2	2	1	2	-1	2
2 Auffahrunfall	18	3	15	8	5	3	2	5	13	0	13	3
3 Abbiegeunfall	2	2	0	3	0	1	-1	3	2	1	1	1
4 Einbiegeunfall	5	5	0	5	1	3	-2	3	4	2	2	3
5 Überqueren der Fahrbahn	2		2	1	2		2	1	0		0	0
6 Frontalkollision	5	4	1	4	2	1	1	2	3	3	0	3
7 Parkierunfall	9	6	3	7	1	0	1	1	8	6	2	6
8 Fussgängerunfall	2	2	0	2	2	2	0	2	0	0	0	0
9 Tierunfall		1	-1	1		0	0	0		1	-1	1
00 Andere				2				0				2

Unfälle mit Personenschaden und der Ursache Alkohol nach Unfalltypengruppen, 2011





F5) Unfälle mit der Ursachenuntergruppe Unaufmerksamkeit und Ablenkung (17) nach Unfallfolgen und Unfalltypengruppen, 2011												
	Total				mit Personenschaden				mit Sachschaden			
	2011	2010	Δ 11-10	Ø 06-10	2011	2010	Δ 11-10	Ø 06-10	2011	2010	Δ 11-10	Ø 06-10
Total	311	414	-103	404	166	215	-49	206	145	199	-54	198
0 Schleuder- oder Selbstunfall	81	183	-102	178	27	83	-56	77	54	100	-46	101
1 Überholunfall, Fahrstreifenwechsel	8	7	1	10	3	2	1	3	5	5	0	7
2 Auffahrunfall	181	174	7	169	116	101	15	106	65	73	-8	63
3 Abbiegeunfall	4	7	-3	5	2	5	-3	2	2	2	0	3
4 Einbiegeunfall	3		3	2	0		0	1	3		3	2
5 Überqueren der Fahrbahn	4		4	1	2		2	0	2		2	0
6 Frontalkollision	5	8	-3	8	2	7	-5	4	3	1	2	4
7 Parkierunfall	11	12	-1	15	1	0	1	1	10	12	-2	14
8 Fussgängerunfall	13	15	-2	10	13	14	-1	10	0	1	-1	0
9 Tierunfall	1		1	1	0		0	0	1		1	0
00 Andere		8	-8	6		3	-3	2		5	-5	3

Unfälle mit Personenschaden und der Ursachenuntergruppe Unaufmerksamkeit und Ablenkung nach Unfalltypengruppen, 2011

