



Werkhofstrasse 10
4702 Oensingen
Telefon +41 (0)62 311 76 76
www.polizei.so.ch

Yves Staub
Chef Verkehrstechnik
Telefon +41 (0)62 311 76 71
Telefax +41 (0)62 311 76 78
yves.staub@kapo.so.ch

Vorwort zur VUSTA 2013

Immer weniger Unfälle im Kanton Solothurn

Die bereits in den vergangenen Jahren festgestellte positive Entwicklung der Verkehrsunfallstatistik setzt sich grundsätzlich auch im Jahr 2013 fort.

Mit 1'269 Ereignissen wurden auf Solothurner Strassen gegenüber dem Vorjahr 158 Verkehrsunfälle weniger polizeilich registriert, was einer Abnahme von 11.1% entspricht. Als Folge dieser tieferen Zahlen hat sich erfreulicherweise auch die Anzahl der leicht- und schwerverletzten Personen reduziert. Auf die Anzahl der tödlich verletzten Verkehrsunfallopfer hat sich diese positive Tendenz aber leider nicht übertragen. Mit 13 Todesopfer sind im vergangenen Jahr so viele Verkehrstote zu beklagen wie vor 6 Jahren.

Als häufigste Unfallursache zählt auch im Jahr 2013 die Missachtung des Vortrittsrechts. Während die Geschwindigkeit als Unfallursache erneut abgenommen hat, ist bei der Ursache Alkohol ein leichter Anstieg zu verzeichnen.

Deutlich weniger verletzte, aber mehr getötete Personen

Der Rückgang von verletzten Personen steht in direktem Zusammenhang mit den tieferen Unfallzahlen. Konkret reduzierte sich die Zahl der Verletzten von 874 auf 771, grundsätzlich sind die Unfälle mit Personenschaden von 679 auf 620 zurückgegangen.

Bei den Schwerverletzten entspricht dies einem sehr erfreulichen Rückgang um 20%, nämlich von 120 auf 96 und bei den leichtverletzten Personen auch noch um 10.5%, von 754 auf 675. Dieser Rückgang konnte praktisch bei sämtlichen Verkehrsteilnehmern beobachtet werden. So sind deutlich weniger Verletzte bei Fahrradfahrenden sowie bei den Lenker und/oder Mitfahrer von Personenwagen zu verzeichnen.

Während die Hauptverursacher von Verkehrsunfällen mit Personenschaden bei den PW-Lenker in der Altersgruppe der 20-24 Jährigen liegen, sind sie bei den Fahrradlenker in der Altersgruppe der 50-54 Jährigen zu finden. Das Risiko einen Verkehrsunfall mit einem Fahrzeug zu verursachen für welches ein entsprechender Führerausweis erforderlich ist, ist in den ersten sieben Jahren des Ausweisbesitzes am grössten.

Gegenüber dem Vorjahr mit 3 Verkehrstoten sind im Berichtsjahr nun 13 Tote zu verzeichnen. Diese Zahl, welche aus 10 Verkehrsunfallereignissen resultiert, stellt somit den höchsten Wert seit 2007 dar. Eine Analyse dieser tödlichen Verkehrsunfälle zeigt, dass es sich mehrheitlich um Selbstunfälle handelt. Gleich bei drei Unfallereignissen waren jeweils 2 Todesopfer zu beklagen. Ein Geschwisterpaar kam auf dem Nachhauseweg nach einem Konzertbesuch mit ihrem Personenwagen von der Strasse ab, stürzten einen Abhang hinunter und zogen sich tödliche Verletzungen zu. Ein PW-Lenker sowie ein im Fahrzeug mitfahrender 2 jähriger Knabe, kamen nach einem Selbstunfall auf der Autobahn ums Leben. Zwei Rentner Kollegen wurden tödlich verletzt, nachdem sie mit ihrem Fahrzeug auf dem Pannestreifen der Autobahn standen, ein nachfolgender Fahrzeuglenker dies nicht rechtzeitig bemerkte und auf das sich auf dem Pannestreifen befindliche Fahrzeug auffuhr. Im weiteren kamen zwei Unfallopfer bei je einem Selbstunfall mit einem E-Bike, respektive als Beifahrer in einem von der Strasse abgekommenen und mit einer Stützmauer kollidierten Fahrzeug ums Leben. Ebenso zog sich ein Rentner tödliche Verletzungen

zu nachdem er sein landwirtschaftliches Fahrzeug verlassen, jedoch ungenügend gesichert hatte und in der Folge von diesem erfasst wurde.

Bei einer PW-Lenkerin ist die Todesursache mitunter auf ein medizinisches Problem zurück zu führen. Ein weiterer Rentner verstarb innert 30 Tagen seit dem Unfall infolge medizinischer Probleme nach einer Routineoperation, welche nach dem eher harmlosen Zusammenstoss zwischen ihm als Fussgänger und einem rückwärtsfahrenden PW notwendig wurde.

Zwei Fussgänger im Rentenalter wurden auf Fussgängerstreifen von herannahenden Fahrzeugen erfasst und tödlich verletzt.

Auf allen Verkehrsträgern erfreulich weniger Verkehrsunfälle

Im Innerortsbereich setzt sich der positive Trend aus den Vorjahren fort. Die Verkehrsunfälle sanken hier um 74, auf 798 was einer Abnahme von 8.5% entspricht. Etwas weniger deutlich als im Vorjahr zeigt sich die Abnahme der Anzahl Unfälle mit Personenschaden. Diese reduzierte sich dennoch um 35, auf noch 406 Unfälle.

Die Zahl der Unfälle im Ausserortsbereich (ohne Autobahn) ist gegenüber den Vorjahren deutlicher gesunken, Im direkten Vergleich zum Vorjahr von 281 auf 226. Dies entspricht einer Abnahme von 19.6%. Derselbe erfreuliche Effekt ist hier auch bei den Unfällen mit Personenschaden festzustellen. Gegenüber dem Vorjahr sank die Unfallzahl von 133 auf 111.

Auf den Autobahnen ist der gleiche Trend festzustellen. Die Zahl der Verkehrsunfälle sank um 10.6%, von 274 auf 245. Wie bereits im Vorjahr fällt hier die Abnahme an Unfällen mit Personenschaden nicht ganz so markant aus wie im Innerorts- und Ausserortsbereich. Ein Rückgang von 105 auf 103 Unfälle ist aber immer noch als positiv zu werten.

Unfallursache „Geschwindigkeit“ ist weiterhin rückläufig, „Alkohol“ leicht steigend

Wie bereits in den Vorjahren ist auch im Jahr 2013 die Ursache „Missachten des Vortrittsrecht“ wieder die häufigste Unfallursache im Kanton Solothurn. Darauf folgt unverändert die Ursache „andere Fahrbewegungen“ wie beispielsweise das zu nahe Aufschliessen, Schikanenstopp, unvorsichtiges Rückwärtsfahren etc. und an dritter Position neu „Zustand / Absicht des Lenkers“.

Bereits seit einigen Jahren ist die Hauptunfallursache „Geschwindigkeit“ nicht mehr unter den ersten drei Hauptursachen anzutreffen. Gegenüber dem Vorjahr konnte nochmals eine leichte Reduktion, von 149 auf 132 Ereignisse erzielt werden. Es ist naheliegend dass das positive Resultat mutmasslich in direktem Zusammenhang mit den konsequent durchgeführten Geschwindigkeitskontrollen steht. Dennoch bleibt zu beachten, dass diesem Aspekt weiterhin die notwendige Aufmerksamkeit gewidmet wird. Denn berücksichtigt man die Unfalltypengruppe „Schleuder- und Selbstunfälle“, bei welcher die Geschwindigkeit in Bezug auf die Schleuderunfälle zwar nicht zwingend direkt, aber mutmasslich immer in einer gewissen Ursächlichkeit zum Ereignis steht, so zeigt sich, dass die Fälle gegenüber dem Vorjahr prozentual leicht zugenommen haben, nämlich von 33.5% auf 39.6%.

Die Anzahl Unfälle welche sich unter Alkoholeinfluss ereignet haben ist gegenüber dem Vorjahr leicht angestiegen. Sie erhöhte sich von 100 auf 117 Ereignisse. Während des gesamten Berichtsjahres wurden durch die Polizei Kanton Solothurn wieder mehr alkoholisierte Verkehrsteilnehmer festgestellt. Eingeleitete Kontrollmassnahmen haben dazu geführt, dass die Bilanz in der Unfallstatistik nicht negativer ausfällt. Im Mehrjahresvergleich liegt der Wert nur knapp hinter dem bisher positivsten Ergebnis aus dem Vorjahr und ist damit immer noch der zweittiefste Wert seit 1993.

Mit einem Anteil von 14.2% zählt die Altersgruppe der 20 – 24 Jährigen nach wie vor zu den häufigsten Verursachern von Unfällen mit Personenschaden. Mit einem Anteil von je 8.7% folgen die Altersgruppen der 25-29 und der 30-34 Jährigen nur knapp dahinter.

Fazit:

2013 gab es auf den Strassen des Kantons Solothurn

- erneut weniger Verkehrsunfälle
- erneut weniger schwer- und leichtverletzte Unfallopfer
- gleich viele Verkehrsunfalltote wie 2007
- weniger Unfälle mit der Ursache „Geschwindigkeit“
- mehr Unfälle mit der Ursache „Alkohol“

Oensingen, 24. März 2013



Yves Staub
C Verkehrstechnik



A0*) Unfallgeschehen im Überblick, Januar - Dezember 2013

	Januar - Dezember 2013	Januar - Dezember 2012
Total Unfälle	1.269	1.427
mit Personenschaden	620	679
mit Getöteten	10	3
mit Schwerverletzten	91	115
mit Leichtverletzten	519	561
mit Sachschaden	649	748
Total Verunfallte	784	877
Getötete	13	3
Schwerverletzte	96	120
Leichtverletzte	675	754

Verunfallte Personen nach Verkehrsteilnahme

	Januar - Dezember 2013			Januar - Dezember 2012		
	Getötete	Schwer- verletzte	Leicht- verletzte	Getötete	Schwer- verletzte	Leicht- verletzte
Total	13	96	675	3	120	754
Personenwagen	8	27	405	0	29	454
Motorrad	0	20	71	0	22	76
Fahrrad	1	27	97	2	48	117
Fussgänger	3	13	43	1	13	46
auf Fussgängerstreifen	2	7	17	0	7	20
neben Fussgängerstreifen	1	6	26	1	6	26
Andere	1	9	59	0	8	61

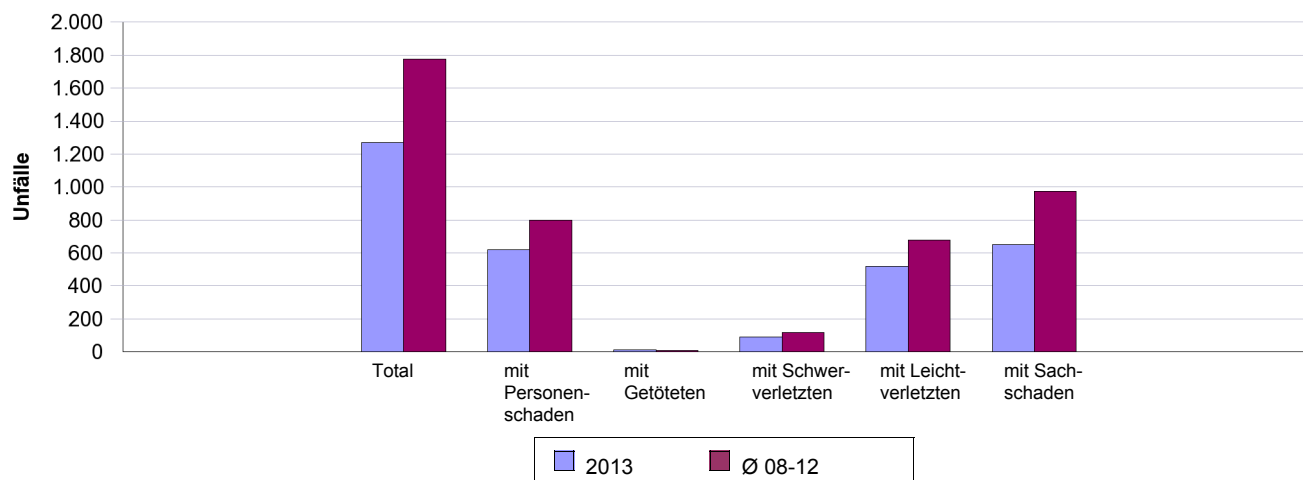
Unfälle mit Personenschaden mit...

	Januar - Dezember 2013			Januar - Dezember 2012		
	mit Getöteten	mit Schwer- verletzten	mit Leicht- verletzten	mit Getöteten	mit Schwer- verletzten	mit Leicht- verletzten
... der Ursachenuntergruppe Geschwindigkeit (41)	1	7	57	0	17	46
... der Ursache Alkohol (1101, 5101)	2	9	37	0	6	23
... der Ursache Betäubungsmittel (1102, 5102)	0	1	7	0	2	2
... der Ursache Arzneimittel (1103, 5103)	0	0	2	0	1	0

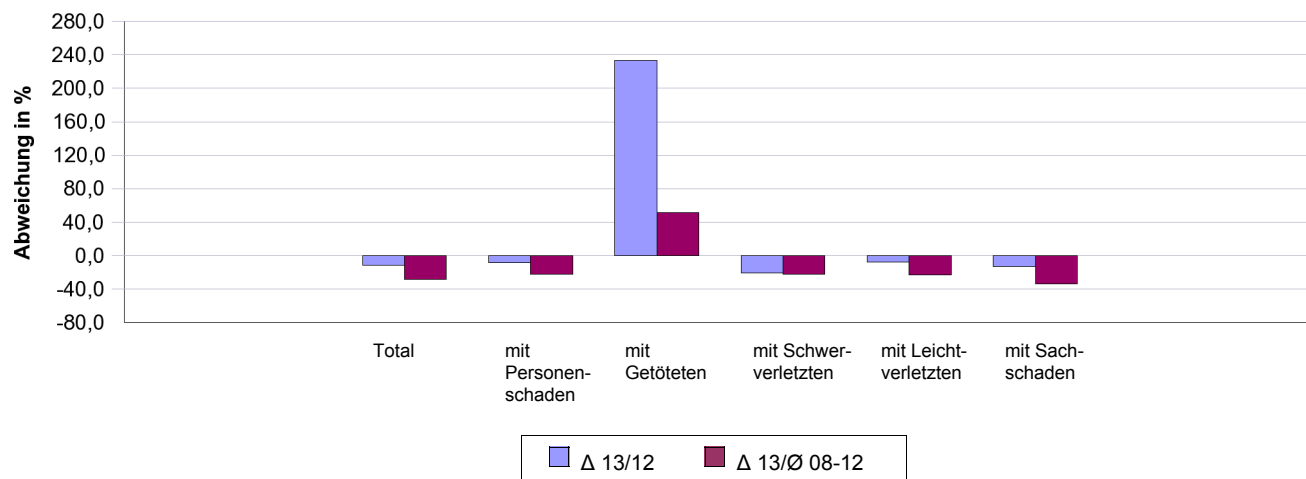


A1) Unfälle nach Unfallfolgen, 2013						
	2013	2012	Δ 13/12		Ø 08-12	Δ 13/Ø 08-12
			absolut	in %	absolut	in %
Total	1.269	1.427	-158	-11,1	1.775	-28,5
mit Personenschaden	620	679	-59	-8,7	800	-22,5
mit Getöteten	10	3	7	233,3	7	51,5
mit Schwerverletzten	91	115	-24	-20,9	117	-22,5
mit Leichtverletzten	519	561	-42	-7,5	676	-23,2
mit Sachschaden	649	748	-99	-13,2	975	-33,4

Vergleich der Unfälle 2013 mit dem Durchschnitt 2008-2012



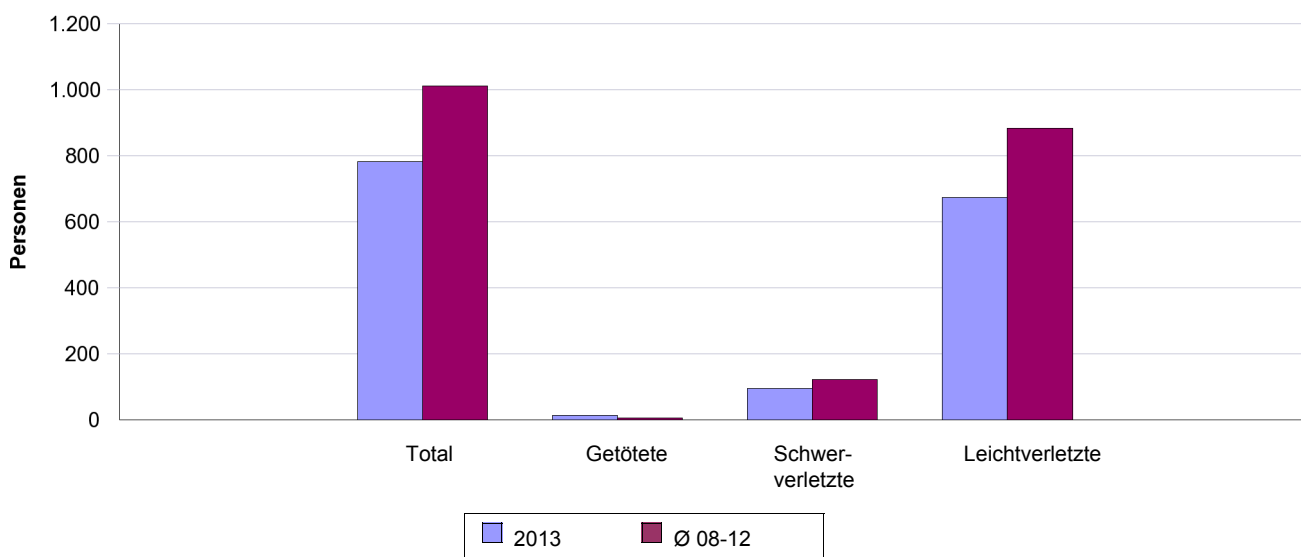
Vergleich der Unfälle 2013 mit 2012 sowie mit der Periode 2008-2012



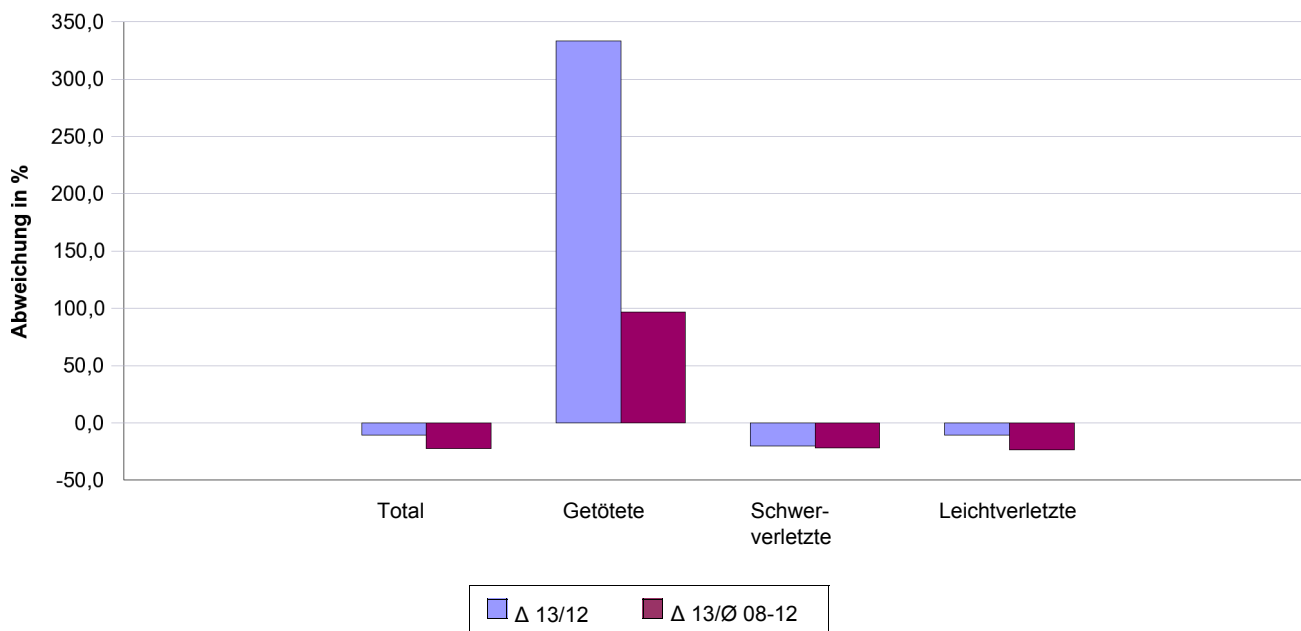


A2) Verunfallte Personen nach Unfallfolgen, 2013						
	2013	2012	Δ 13/12		Ø 08-12	Δ 13/Ø 08-12
			absolut	in %	absolut	in %
Total	784	877	-93	-10,6	1.013	-22,6
Getötete	13	3	10	333,3	7	97,0
Schwerverletzte	96	120	-24	-20,0	123	-22,1
Leichtverletzte	675	754	-79	-10,5	884	-23,6

Vergleich der verunfallten Personen 2013 mit dem Durchschnitt 2008-2012



Vergleich der verunfallten Personen 2013 mit 2012 sowie mit der Periode 2008-2012

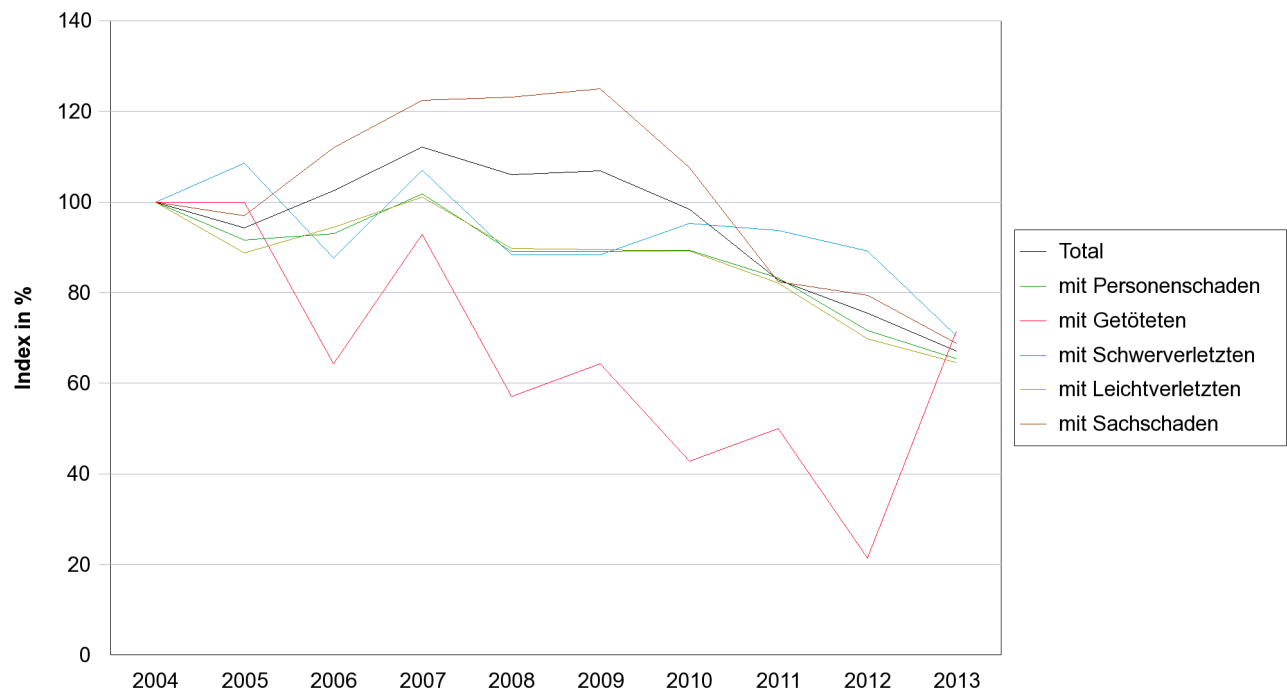




A3) Entwicklung der Unfälle nach Unfallfolgen, 2004-2013

	2004	2005	2006	2007	2008	2009	2010	2011	2012	2013
Total	1.889	1.782	1.936	2.117	2.004	2.020	1.859	1.564	1.427	1.269
mit Personenschaden	947	868	881	964	844	843	846	788	679	620
mit Getöteten	14	14	9	13	8	9	6	7	3	10
mit Schwerverletzten	129	140	113	138	114	114	123	121	115	91
mit Leichtverletzten	804	714	759	813	722	720	717	660	561	519
mit Sachschaden	942	914	1.055	1.153	1.160	1.177	1.013	776	748	649

Entwicklung der Unfälle, 2004-2013 (2004=100%)



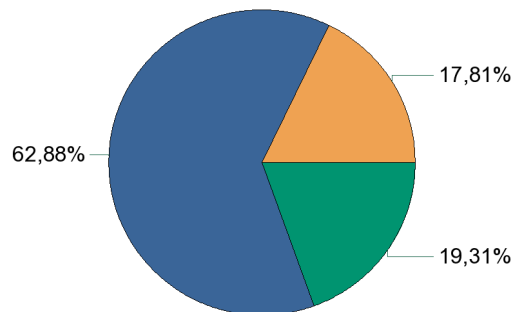


B0*) Unfallgeschehen im Überblick (ohne Autobahn und Autostrasse), 2009-2013					
	2009	2010	2011	2012	2013
Unfälle mit Personenschaden	728	728	675	573	515
Getötete	9	5	7	3	9
Schwerverletzte	109	115	118	110	79
Leichtverletzte	777	764	684	572	516
Verunfallte Fussgänger	79	91	83	60	58
Verunfallte Kinder	83	85	73	72	48
Unfälle mit Personenschaden (ohne Autobahn und Autostrasse) nach Unfalltypengruppen, 2009-2013					
	2009	2010	2011	2012	2013
Total	728	728	675	573	515
0 Schleuder- oder Selbstunfall	250	247	228	155	137
1 Überholunfall, Fahrstreifenwechsel	22	14	25	19	29
2 Auffahrunfall	125	128	121	113	84
3 Abbiegeunfall	66	75	55	58	57
4 Einbiegeunfall	97	92	79	89	85
5 Überqueren der Fahrbahn	51	36	47	33	30
6 Frontalkollision	22	33	25	28	25
7 Parkierunfall	7	2	12	5	7
8 Fussgängerunfall	72	89	77	55	58
9 Tierunfall	6	6	4	5	2
00 Andere	10	6	2	13	1
Objekte in Unfällen mit Personenschaden (ohne Autobahn und Autostrasse) nach Verkehrsteilnahme, 2009-2013					
	2009	2010	2011	2012	2013
Total	1.306	1.314	1.200	1.037	936
Personenwagen	743	774	686	591	552
Motorrad	114	107	102	62	64
Kleinmotorrad	16	17	36	29	22
Motorfahrrad	63	54	39	31	34
Fahrrad	195	176	173	177	132
Lastwagen	23	22	29	15	15
ÖV	12	6	1	10	0
Fussgänger	82	97	85	69	63
Andere	58	61	49	53	54

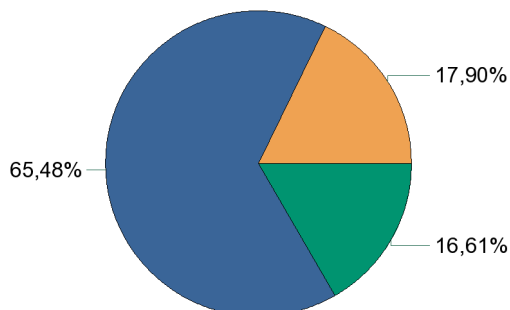


B1) Unfälle nach Unfallfolgen, Ortslage und Strassenart, 2013												
	Total				mit Personenschaden				mit Sachschaden			
	2013	2012	Δ 13/12	Ø 08-12	2013	2012	Δ 13/12	Ø 08-12	2013	2012	Δ 13/12	Ø 08-12
Total	1.269	1.427	-158	1.775	620	679	-59	800	649	748	-99	975
Total innerorts (ohne Autobahn)	798	872	-74	1.147	406	441	-35	538	392	431	-39	608
Autostrasse	0	0	0	1	0	0	0	0	0	0	0	1
Hauptstrasse	483	482	1	590	249	274	-25	312	234	208	26	279
Nebenstrasse	259	316	-57	488	143	152	-9	211	116	164	-48	277
Nebenanlage	0	1	-1	9	0	0	0	2	0	1	-1	7
Andere	56	73	-17	59	14	15	-1	14	42	58	-16	45
Total ausserorts (ohne Autobahn)	226	281	-55	322	111	133	-22	154	115	148	-33	168
Autostrasse	4	5	-1	4	2	1	1	1	2	4	-2	3
Hauptstrasse	155	198	-43	209	79	95	-16	98	76	103	-27	111
Nebenstrasse	57	73	-16	99	27	35	-8	49	30	38	-8	50
Nebenanlage	2	2	0	1	0	0	0	0	2	2	0	1
Andere	8	3	5	9	3	2	1	5	5	1	4	3
Autobahn	245	274	-29	306	103	105	-2	108	142	169	-27	198

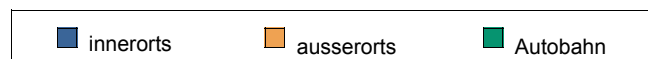
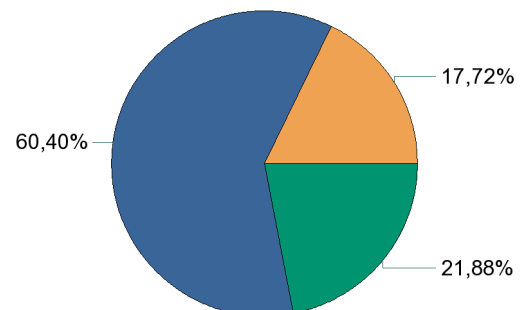
Total Unfälle nach Ortslage, 2013



Unfälle mit Personenschaden nach Ortslage, 2013



Unfälle mit Sachschaden nach Ortslage, 2013





B2) Verunfallte Personen nach Unfallfolgen und Strassenart, 2004-2013

	Verunfallte						
	Total	Autobahn	Autostrasse	Hauptstrasse	Nebenstrasse	Nebenanlage	Andere
2004	1.205	199	0	592	391	0	23
2005	1.083	155	3	512	392	0	21
2006	1.116	168	4	562	364	0	18
2007	1.234	183	0	646	384	0	21
2008	1.047	156	1	486	386	0	18
2009	1.084	187	2	559	320	0	16
2010	1.070	186	0	542	312	0	30
2011	989	177	3	504	271	11	23
2012	877	191	1	454	214	0	17
2013	784	177	3	394	190	0	20

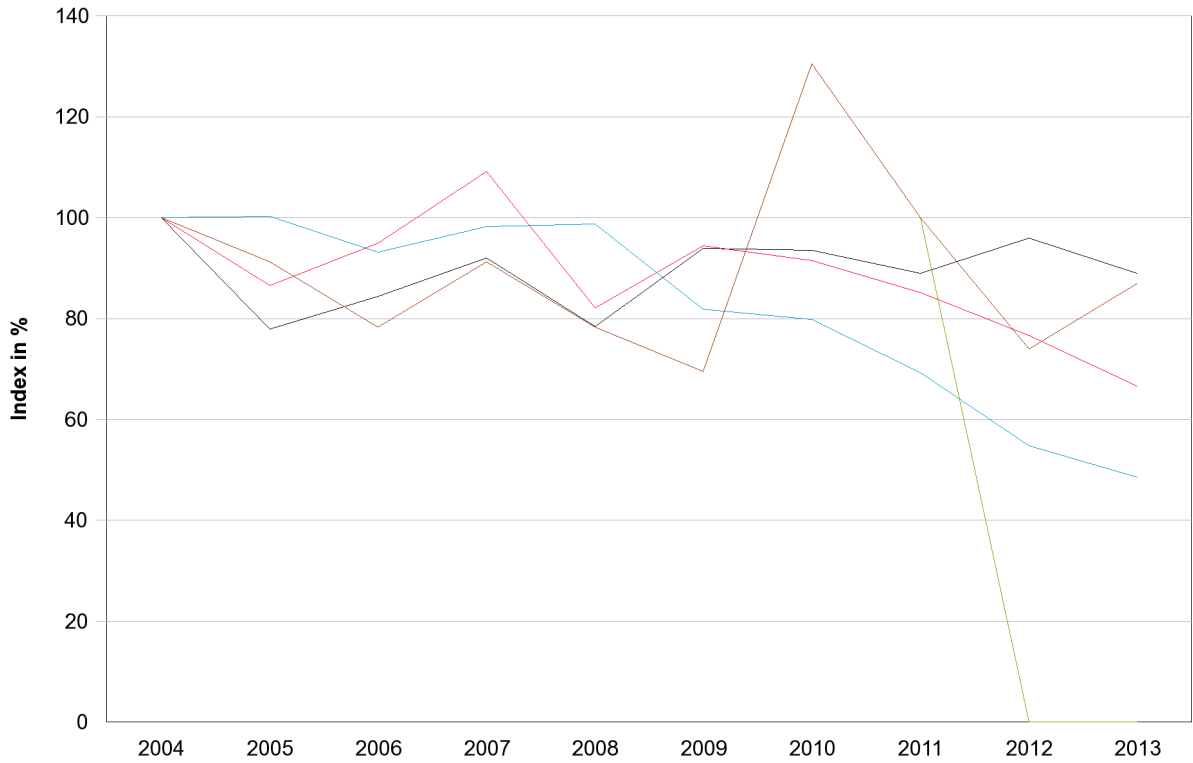
	Getötete						
	Total	Autobahn	Autostrasse	Hauptstrasse	Nebenstrasse	Nebenanlage	Andere
2004	15	0	0	11	4	0	0
2005	14	1	0	9	4	0	0
2006	10	5	0	0	4	0	1
2007	13	5	0	8	0	0	0
2008	8	1	0	5	2	0	0
2009	9	0	0	5	3	0	1
2010	6	1	0	3	1	0	1
2011	7	0	0	5	1	0	1
2012	3	0	0	2	0	0	1
2013	13	4	0	8	0	0	1

	Schwerverletzte						
	Total	Autobahn	Autostrasse	Hauptstrasse	Nebenstrasse	Nebenanlage	Andere
2004	138	9	0	65	61	0	3
2005	146	7	0	60	72	0	7
2006	125	5	2	63	51	0	4
2007	143	8	0	74	58	0	3
2008	122	6	0	45	66	0	5
2009	118	9	0	64	43	0	2
2010	128	13	0	54	55	0	6
2011	128	9	1	56	52	2	8
2012	120	10	0	60	45	0	5
2013	96	17	0	40	35	0	4

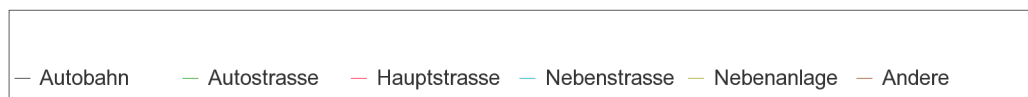
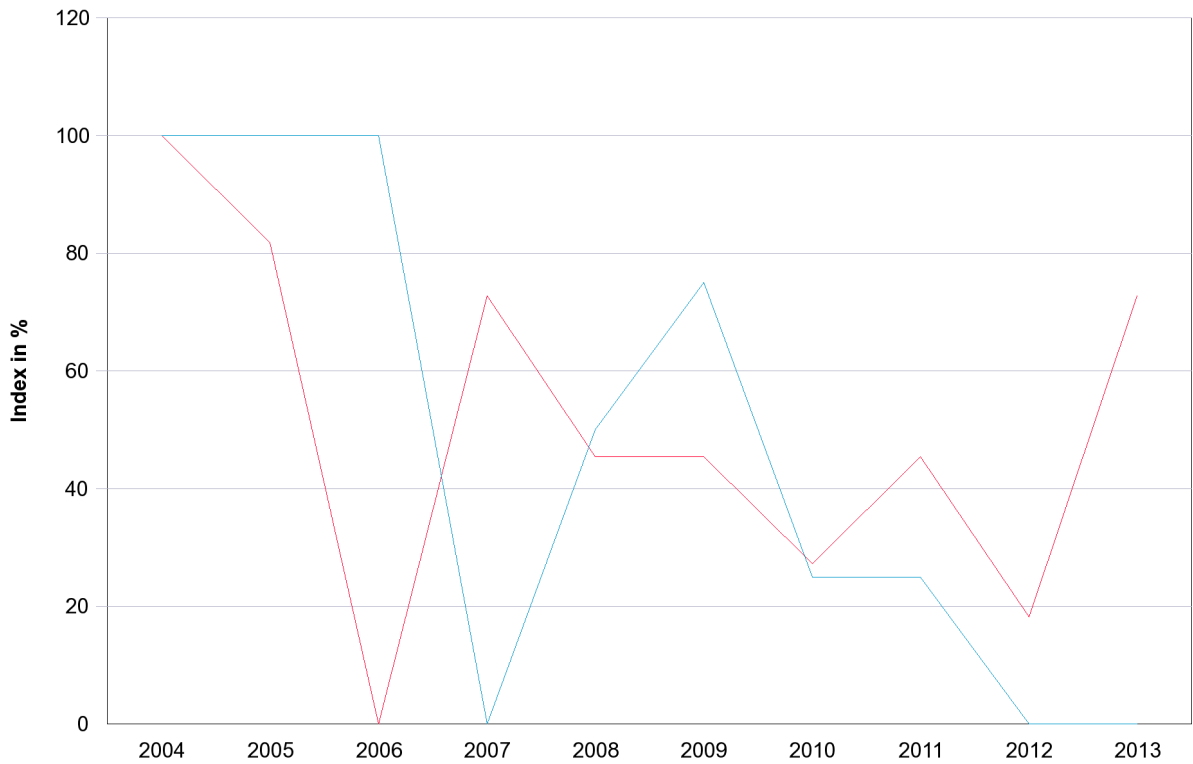
	Leichtverletzte						
	Total	Autobahn	Autostrasse	Hauptstrasse	Nebenstrasse	Nebenanlage	Andere
2004	1.052	190	0	516	326	0	20
2005	923	147	3	443	316	0	14
2006	981	158	2	499	309	0	13
2007	1.078	170	0	564	326	0	18
2008	917	149	1	436	318	0	13
2009	957	178	2	490	274	0	13
2010	936	172	0	485	256	0	23
2011	854	168	2	443	218	9	14
2012	754	181	1	392	169	0	11
2013	675	156	3	346	155	0	15



Verunfallte nach Strassenart, 2004-2013 (2004=100%)

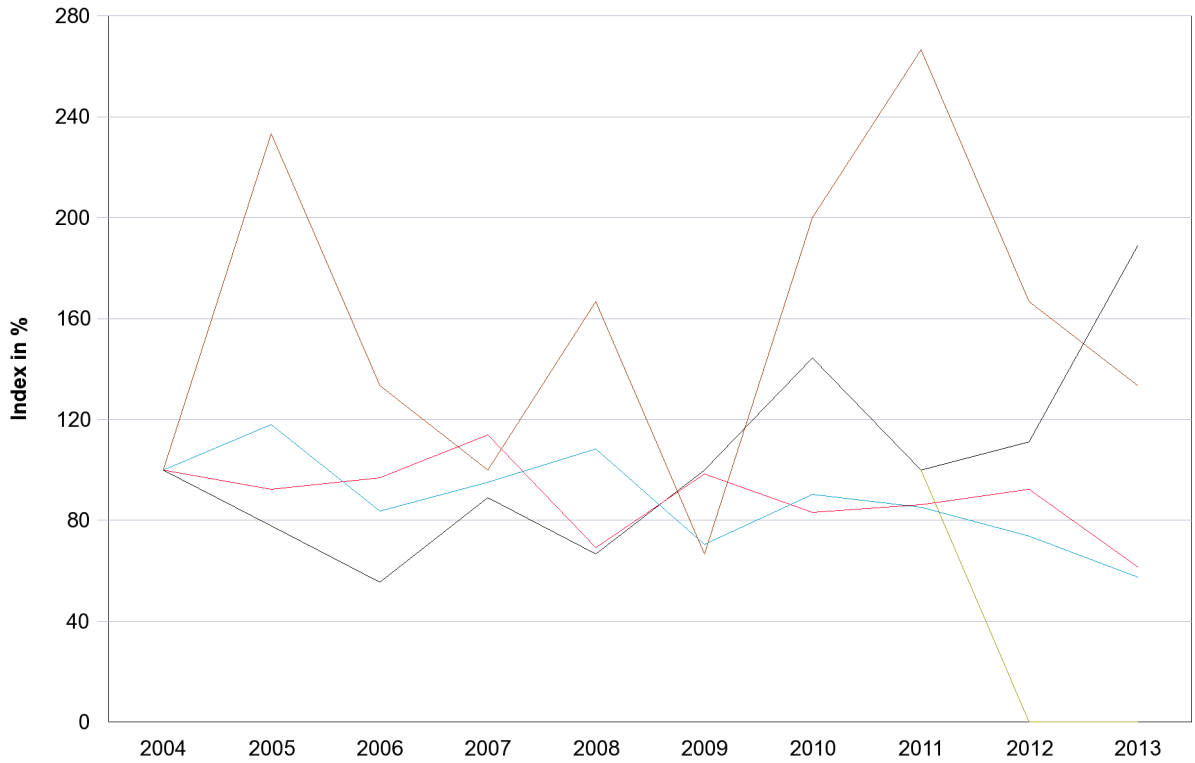


Getötete nach Strassenart, 2004-2013 (2004=100%)

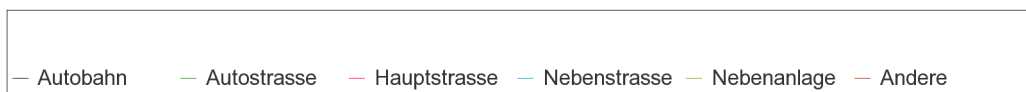
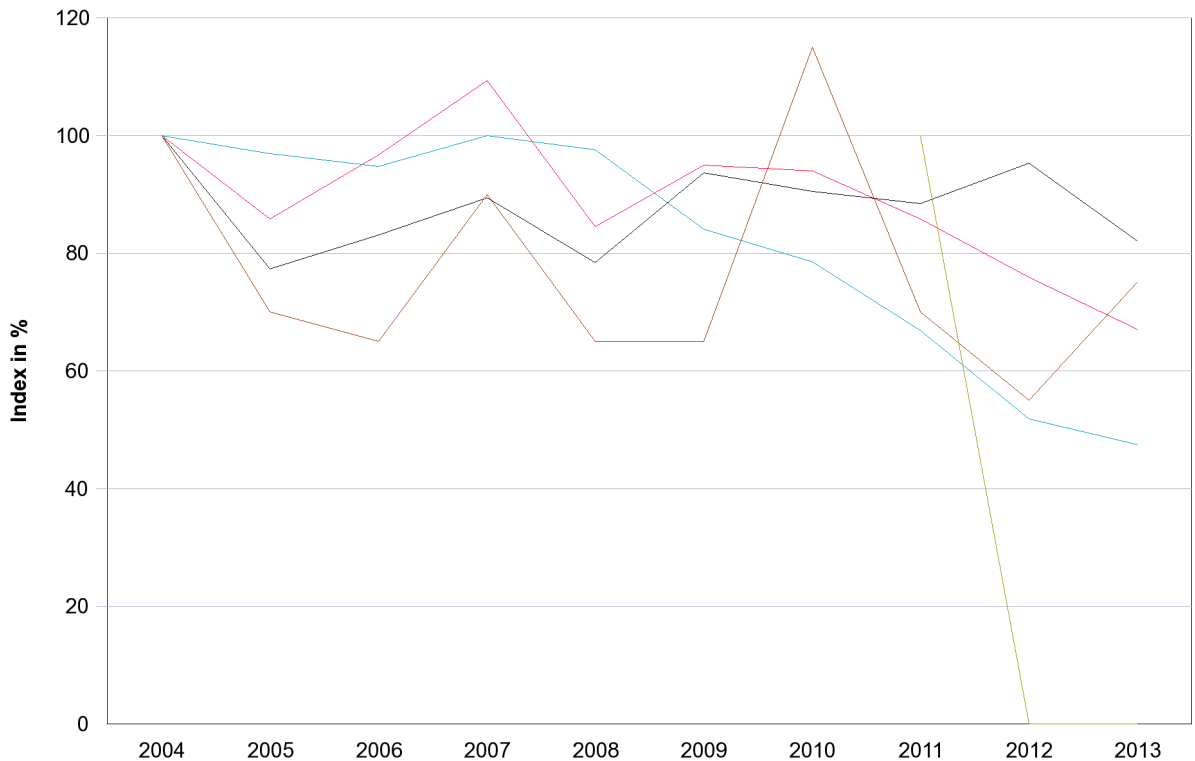




Schwerverletzte nach Strassenart, 2004-2013 (2004=100%)



Leichtverletzte nach Strassenart, 2004-2013 (2004=100%)



**B3*) Unfälle nach Unfallfolgen und Gemeinden, 2013**

	Total				mit Personenschaden				mit Sachschaden			
	2013	2012	Δ 13/12	Ø 08-12	2013	2012	Δ 13/12	Ø 08-12	2013	2012	Δ 13/12	Ø 08-12
Total	1.269	1.427	-158	1.775	620	679	-59	800	649	748	-99	975
Aedermansdorf	1	0	1	2	1	0	1	1	0	0	0	1
Aeschi (SO)	4	5	-1	4	2	2	0	2	2	3	-1	2
Aetigkofen	2	2	0	1	1	1	0	0	1	1	0	1
Aetingen	0	1	-1	1	0	1	-1	1	0	0	0	0
Balm bei Günsberg	1	3	-2	2	1	0	1	0	0	3	-3	1
Balm bei Messen	0	0	0	1	0	0	0	0	0	0	0	0
Balsthal	30	31	-1	44	15	11	4	17	15	20	-5	28
Bärschwil	1	1	0	2	0	0	0	1	1	1	0	1
Bättwil	5	9	-4	7	3	6	-3	3	2	3	-1	4
Beinwil (SO)	5	4	1	8	4	3	1	4	1	1	0	4
Bellach	15	30	-15	27	7	15	-8	12	8	15	-7	15
Bettlach	8	8	0	13	4	7	-3	6	4	1	3	7
Biberist	49	45	4	63	17	23	-6	30	32	22	10	33
Bibern (SO)	2	0	2	2	1	0	1	1	1	0	1	1
Biezwil	1	1	0	0	1	1	0	0	0	0	0	0
Bolken	0	2	-2	2	0	2	-2	1	0	0	0	1
Boningen	17	17	0	20	12	7	5	9	5	10	-5	11
Breitenbach	15	10	5	19	7	5	2	8	8	5	3	11
Brügglen	0	0	0	1	0	0	0	0	0	0	0	0
Büren (SO)	2	1	1	3	2	1	1	1	0	0	0	2
Büsserach	6	7	-1	8	1	3	-2	2	5	4	1	6
Däniken	12	10	2	16	5	8	-3	9	7	2	5	7
Deitingen	19	23	-4	30	9	6	3	11	10	17	-7	19
Derendingen	37	50	-13	52	21	28	-7	26	16	22	-6	26
Dornach	22	24	-2	32	14	8	6	15	8	16	-8	17
Drei Höfe	2	0	2	0	2	0	2	0	0	0	0	0



B3*) Unfälle nach Unfallfolgen und Gemeinden, 2013

	Total				mit Personenschaden				mit Sachschaden			
	2013	2012	Δ 13/12	Ø 08-12	2013	2012	Δ 13/12	Ø 08-12	2013	2012	Δ 13/12	Ø 08-12
Total	1.269	1.427	-158	1.775	620	679	-59	800	649	748	-99	975
Dulliken	10	15	-5	22	3	8	-5	12	7	7	0	10
Egerkingen	46	54	-8	68	18	25	-7	25	28	29	-1	43
Eppenberg- Wöschnau	5	7	-2	6	3	4	-1	3	2	3	-1	3
Erlinsbach (SO)	7	4	3	10	3	1	2	5	4	3	1	5
Erschwil	4	3	1	3	1	1	0	1	3	2	1	2
Etziken	1	2	-1	3	1	1	0	1	0	1	-1	2
Fehren	2	2	0	3	1	1	0	2	1	1	0	1
Feldbrunnen-St. Niklaus	5	3	2	5	0	1	-1	2	5	2	3	3
Flumenthal	21	19	2	22	9	9	0	9	12	10	2	13
Fulenbach	8	9	-1	13	4	1	3	5	4	8	-4	7
Gänsbrunnen	4	1	3	4	3	0	3	2	1	1	0	2
Gempen	2	4	-2	5	1	2	-1	2	1	2	-1	3
Gerlafingen	12	12	0	20	10	3	7	9	2	9	-7	11
Gossliwil	1	2	-1	1	1	1	0	1	0	1	-1	0
Grenchen	71	80	-9	106	35	37	-2	47	36	43	-7	59
Gretzenbach	21	13	8	20	13	6	7	10	8	7	1	10
Grindel	2	0	2	2	2	0	2	1	0	0	0	1
Günsberg	3	4	-1	4	1	2	-1	2	2	2	0	2
Gunzgen	14	27	-13	29	10	14	-4	15	4	13	-9	14
Hägendorf	27	24	3	41	16	7	9	15	11	17	-6	27
Halten	0	0	0	2	0	0	0	1	0	0	0	1
Härkingen	34	39	-5	39	10	14	-4	14	24	25	-1	24
Hauenstein- Ifenthal	1	3	-2	3	1	1	0	1	0	2	-2	2
Heinrichswil- Winistorf	0	3	-3	2	0	0	0	0	0	3	-3	2
Herbetswil	1	2	-1	3	0	2	-2	2	1	0	1	1
Hessigkofen	2	0	2	1	0	0	0	0	2	0	2	0

**B3*) Unfälle nach Unfallfolgen und Gemeinden, 2013**

	Total				mit Personenschaden				mit Sachschaden			
	2013	2012	Δ 13/12	Ø 08-12	2013	2012	Δ 13/12	Ø 08-12	2013	2012	Δ 13/12	Ø 08-12
Total	1.269	1.427	-158	1.775	620	679	-59	800	649	748	-99	975
Himmelried	1	4	-3	3	0	0	0	1	1	4	-3	3
Hochwald	1	3	-2	3	1	1	0	2	0	2	-2	2
Hofstetten-Flüh	5	4	1	6	1	1	0	3	4	3	1	3
Holderbank (SO)	1	5	-4	4	1	3	-2	2	0	2	-2	3
Horriwil	1	1	0	2	0	1	-1	1	1	0	1	1
Hubersdorf	0	2	-2	3	0	1	-1	2	0	1	-1	1
Hüniken	3	1	2	1	1	1	0	1	2	0	2	0
Kammersrohr	0	1	-1	1	0	1	-1	1	0	0	0	0
Kappel (SO)	12	16	-4	21	5	9	-4	10	7	7	0	11
Kestenholz	20	16	4	16	10	7	3	8	10	9	1	8
Kienberg	2	2	0	4	1	0	1	2	1	2	-1	3
Kleinlützel	5	2	3	5	3	2	1	3	2	0	2	3
Kriegstetten	17	17	0	20	7	5	2	7	10	12	-2	13
Küttigkofen	2	0	2	1	1	0	1	0	1	0	1	0
Kyburg-Buchegg	0	2	-2	2	0	1	-1	0	0	1	-1	1
Langendorf	7	15	-8	13	5	3	2	4	2	12	-10	9
Laupersdorf	8	3	5	5	5	2	3	3	3	1	2	2
Lohn- Ammannsegg	3	5	-2	7	1	3	-2	4	2	2	0	3
Lommiswil	1	2	-1	3	1	1	0	1	0	1	-1	1
Lostorf	4	6	-2	9	3	3	0	4	1	3	-2	4
Lüsslingen	0	2	-2	5	0	1	-1	2	0	1	-1	3
Lüsslingen- Nennigkofen	9	0	9	0	4	0	4	0	5	0	5	0
Luterbach	11	10	1	15	6	4	2	6	5	6	-1	9
Lüterkofen- Ichertswil	6	3	3	5	2	1	1	2	4	2	2	2
Lüterswil- Gächliwil	1	2	-1	2	1	1	0	1	0	1	-1	1
Matzendorf	2	2	0	2	1	0	1	1	1	2	-1	1



B3*) Unfälle nach Unfallfolgen und Gemeinden, 2013

	Total				mit Personenschaden				mit Sachschaden			
	2013	2012	Δ 13/12	Ø 08-12	2013	2012	Δ 13/12	Ø 08-12	2013	2012	Δ 13/12	Ø 08-12
Total	1.269	1.427	-158	1.775	620	679	-59	800	649	748	-99	975
Meltingen	1	1	0	1	0	0	0	1	1	1	0	1
Messen	6	2	4	3	5	1	4	1	1	1	0	1
Metzerlen- Mariastein	5	3	2	3	3	1	2	1	2	2	0	2
Mühledorf (SO)	0	2	-2	1	0	1	-1	1	0	1	-1	1
Mümliswil- Ramiswil	10	9	1	16	5	6	-1	10	5	3	2	6
Nennigkofen	0	7	-7	5	0	3	-3	2	0	4	-4	3
Neuendorf	20	26	-6	25	8	15	-7	9	12	11	1	16
Niederbuchsiten	4	5	-1	5	4	4	0	3	0	1	-1	2
Niedergösgen	8	8	0	14	2	4	-2	7	6	4	2	6
Niederwil (SO)	0	0	0	1	0	0	0	0	0	0	0	0
Nuglar-St. Pantaleon	3	5	-2	8	1	1	0	3	2	4	-2	5
Nunningen	3	3	0	4	2	1	1	2	1	2	-1	3
Oberbuchsiten	27	34	-7	35	13	23	-10	17	14	11	3	18
Oberdorf (SO)	2	5	-3	8	1	1	0	4	1	4	-3	4
Obergerlafingen	6	5	1	5	2	5	-3	3	4	0	4	2
Obergösgen	12	8	4	10	7	5	2	5	5	3	2	5
Oekingen	1	0	1	2	1	0	1	1	0	0	0	1
Oensingen	63	85	-22	76	22	40	-18	32	41	45	-4	44
Olten	140	116	24	156	67	55	12	76	73	61	12	80
Rechterswil	8	8	0	14	3	2	1	3	5	6	-1	10
Rickenbach (SO)	5	4	1	7	2	3	-1	3	3	1	2	5
Riedholz	9	9	0	11	4	3	1	4	5	6	-1	7
Rodersdorf	1	3	-2	2	0	0	0	0	1	3	-2	2
Rohr (SO)	1	1	0	1	0	1	-1	1	1	0	1	0
Rüttenen	8	4	4	5	1	2	-1	2	7	2	5	3
Schnottwil	7	11	-4	9	3	4	-1	3	4	7	-3	5



B3*) Unfälle nach Unfallfolgen und Gemeinden, 2013

	Total				mit Personenschaden				mit Sachschaden			
	2013	2012	Δ 13/12	Ø 08-12	2013	2012	Δ 13/12	Ø 08-12	2013	2012	Δ 13/12	Ø 08-12
Total	1.269	1.427	-158	1.775	620	679	-59	800	649	748	-99	975
Schönenwerd	14	24	-10	28	10	10	0	11	4	14	-10	18
Seewen	8	10	-2	12	3	4	-1	5	5	6	-1	7
Selzach	8	12	-4	13	7	8	-1	8	1	4	-3	6
Solothurn	81	113	-32	148	48	69	-21	75	33	44	-11	73
Starrkirch-Wil	6	5	1	6	3	4	-1	4	3	1	2	2
Stüsslingen	4	1	3	3	1	1	0	2	3	0	3	1
Subingen	13	16	-3	20	5	5	0	9	8	11	-3	11
Trimbach	12	18	-6	33	7	8	-1	15	5	10	-5	17
Tscheppach	0	0	0	1	0	0	0	0	0	0	0	1
Unterramsern	0	2	-2	1	0	2	-2	1	0	0	0	0
Walterswil (SO)	17	20	-3	21	9	10	-1	7	8	10	-2	14
Wangen bei Olten	11	19	-8	22	4	8	-4	10	7	11	-4	12
Welschenrohr	0	2	-2	3	0	2	-2	2	0	0	0	1
Winznau	12	5	7	10	6	3	3	5	6	2	4	5
Wisen (SO)	0	0	0	1	0	0	0	1	0	0	0	0
Witterswil	3	4	-1	4	1	1	0	2	2	3	-1	2
Wolfwil	2	13	-11	9	2	8	-6	4	0	5	-5	5
Zuchwil	45	55	-10	67	22	23	-1	29	23	32	-9	38
Zullwil	1	2	-1	2	0	1	-1	1	1	1	0	1

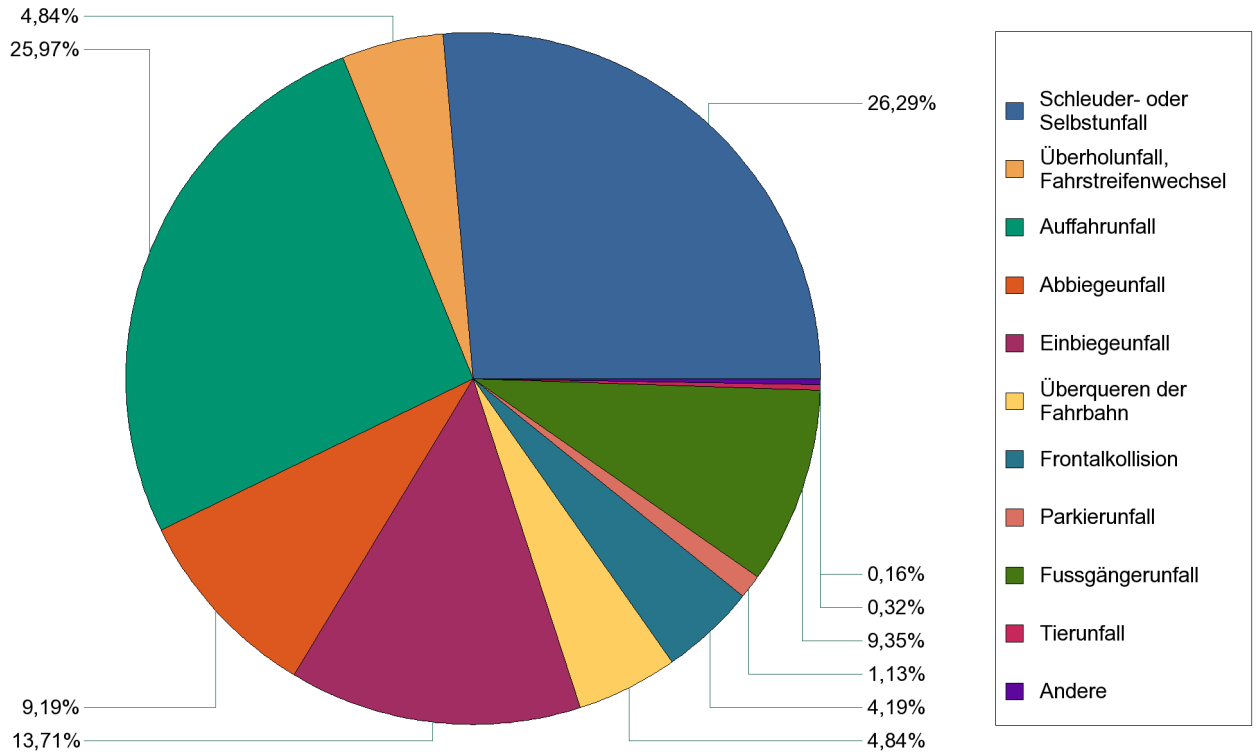


C1) Unfälle nach Unfallfolgen und Unfalltypengruppen, 2013

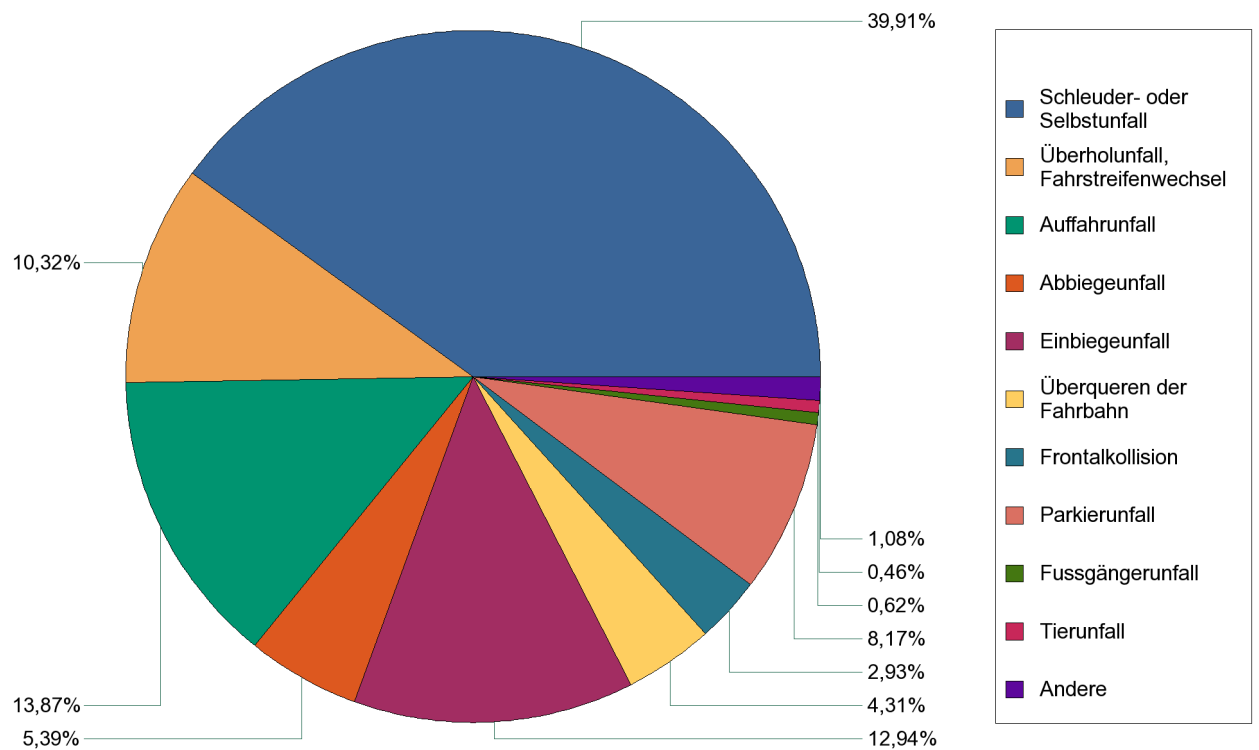
	Total		mit Personenschaden		mit Sachschaden	
	absolut	in %	absolut	in %	absolut	in %
Total	1.269	100,0	620	100,0	649	100,0
0 Schleuder- oder Selbstunfall	422	33,3	163	26,3	259	39,9
1 Überholunfall, Fahrstreifenwechsel	97	7,6	30	4,8	67	10,3
2 Auffahrunfall	251	19,8	161	26,0	90	13,9
3 Abbiegeunfall	92	7,2	57	9,2	35	5,4
4 Einbiegeunfall	169	13,3	85	13,7	84	12,9
5 Überqueren der Fahrbahn	58	4,6	30	4,8	28	4,3
6 Frontalkollision	45	3,5	26	4,2	19	2,9
7 Parkierunfall	60	4,7	7	1,1	53	8,2
8 Fussgängerunfall	62	4,9	58	9,4	4	0,6
9 Tierunfall	5	0,4	2	0,3	3	0,5
00 Andere	8	0,6	1	0,2	7	1,1



Unfälle mit Personenschaden nach Unfalltypengruppen, 2013



Unfälle mit Sachschaden nach Unfalltypengruppen, 2013

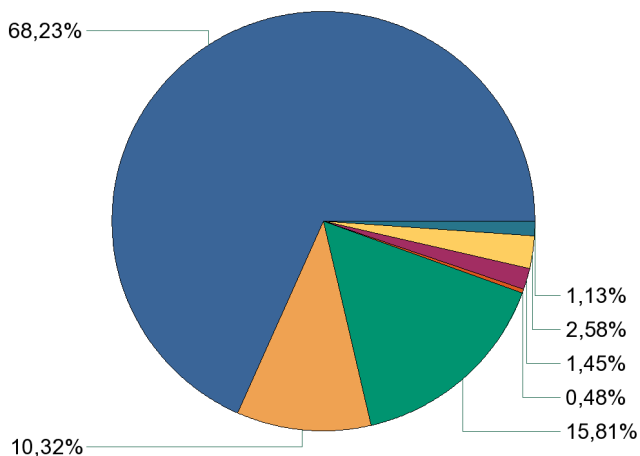




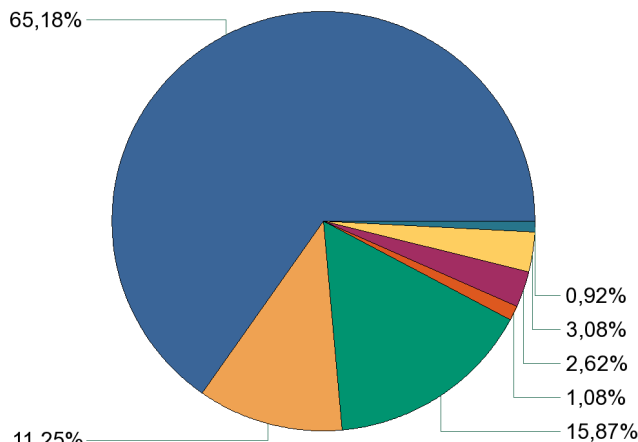
C2) Unfälle nach Unfallfolgen und Strassenzustand, 2013

	Total				mit Personenschaden				mit Sachschaden			
	2013	2012	Δ 13/12	Ø 08-12	2013	2012	Δ 13/12	Ø 08-12	2013	2012	Δ 13/12	Ø 08-12
Total	1.269	1.427	-158	1.775	620	679	-59	800	649	748	-99	975
trocken	846	997	-151	1.253	423	502	-79	604	423	495	-72	649
feucht	137	114	23	145	64	49	15	60	73	65	8	85
nass	201	226	-25	235	98	102	-4	98	103	124	-21	137
Schneematsch	10	26	-16	15	3	8	-5	5	7	18	-11	10
verschneit	26	39	-13	66	9	11	-2	16	17	28	-11	49
vereist	36	21	15	35	16	7	9	16	20	14	6	19
andere	13	4	9	26	7	0	7	1	6	4	2	25

Unfälle mit Personenschaden nach Strassenzustand, 2013



Unfälle mit Sachschaden nach Strassenzustand, 2013

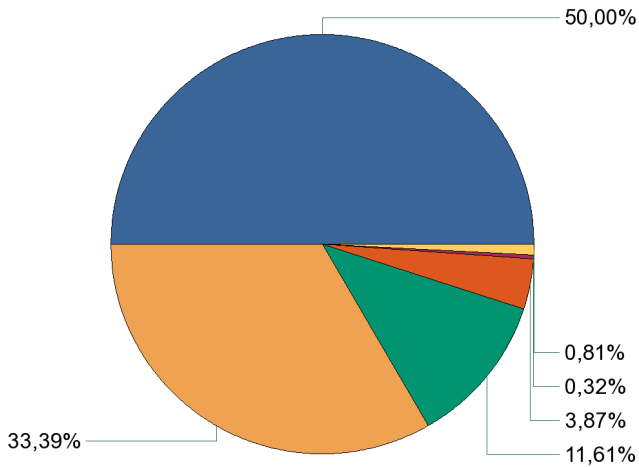


■ trocken
 ■ feucht
 ■ nass
 ■ Schneematsch
 ■ verschneit
 ■ vereist
 ■ andere

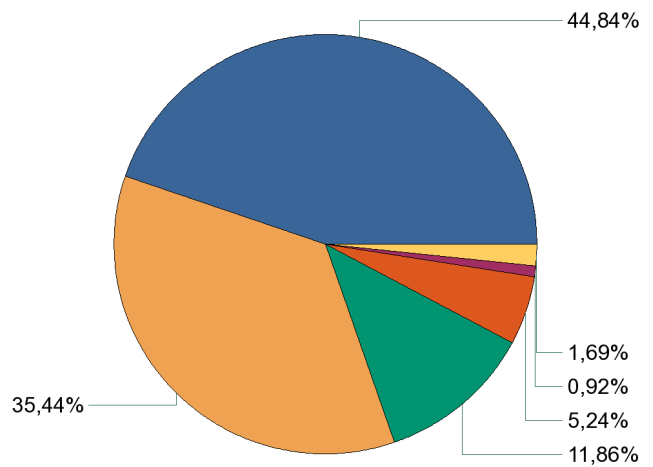


C3*) Unfälle nach Unfallfolgen und Witterung, 2013												
	Total				mit Personenschaden				mit Sachschaden			
	2013	2012	Δ 13/12	Ø 08-12	2013	2012	Δ 13/12	Ø 08-12	2013	2012	Δ 13/12	Ø 08-12
Total	1.269	1.427	-158	1.775	620	679	-59	800	649	748	-99	975
schön	601	795	-194	1.317	310	420	-110	626	291	375	-84	692
bedeckt	437	374	63	384	207	157	50	166	230	217	13	218
Regen	149	186	-37	183	72	85	-13	79	77	101	-24	104
Schneefall	58	61	-3	80	24	15	9	23	34	46	-12	57
vereisender Regen	8	1	7	8	2	1	1	5	6	0	6	3
andere	16	10	6	38	5	1	4	4	11	9	2	34

Unfälle mit Personenschaden nach Witterung, 2013



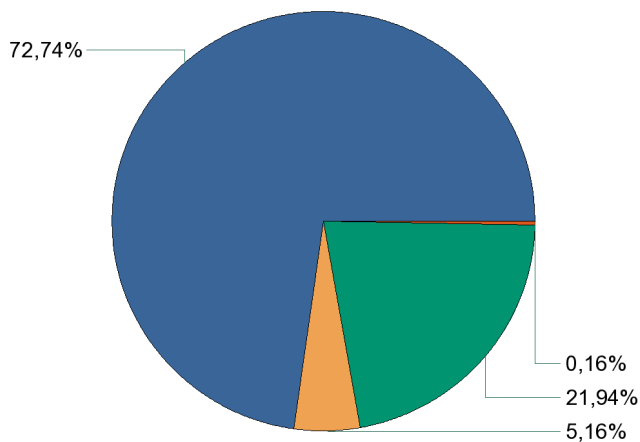
Unfälle mit Sachschaden nach Witterung, 2013



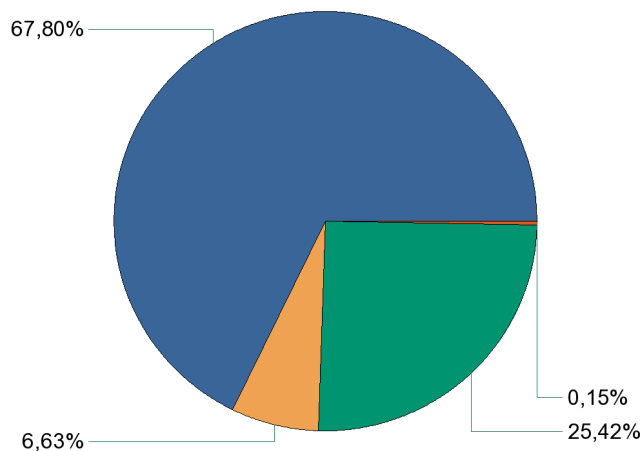


C4*) Unfälle nach Unfallfolgen und Lichtverhältnis, 2013												
	Total				mit Personenschaden				mit Sachschaden			
	2013	2012	Δ 13/12	Ø 08-12	2013	2012	Δ 13/12	Ø 08-12	2013	2012	Δ 13/12	Ø 08-12
Total	1.269	1.427	-158	1.775	620	679	-59	800	649	748	-99	975
Tag	891	1.006	-115	1.210	451	506	-55	574	440	500	-60	637
Dämmerung	75	92	-17	115	32	50	-18	56	43	42	1	59
Nacht	301	325	-24	448	136	123	13	170	165	202	-37	278
unbekannt	2	4	-2	3	1	0	1	0	1	4	-3	3

Unfälle mit Personenschaden nach Lichtverhältnis, 2013



Unfälle mit Sachschaden nach Lichtverhältnis, 2013

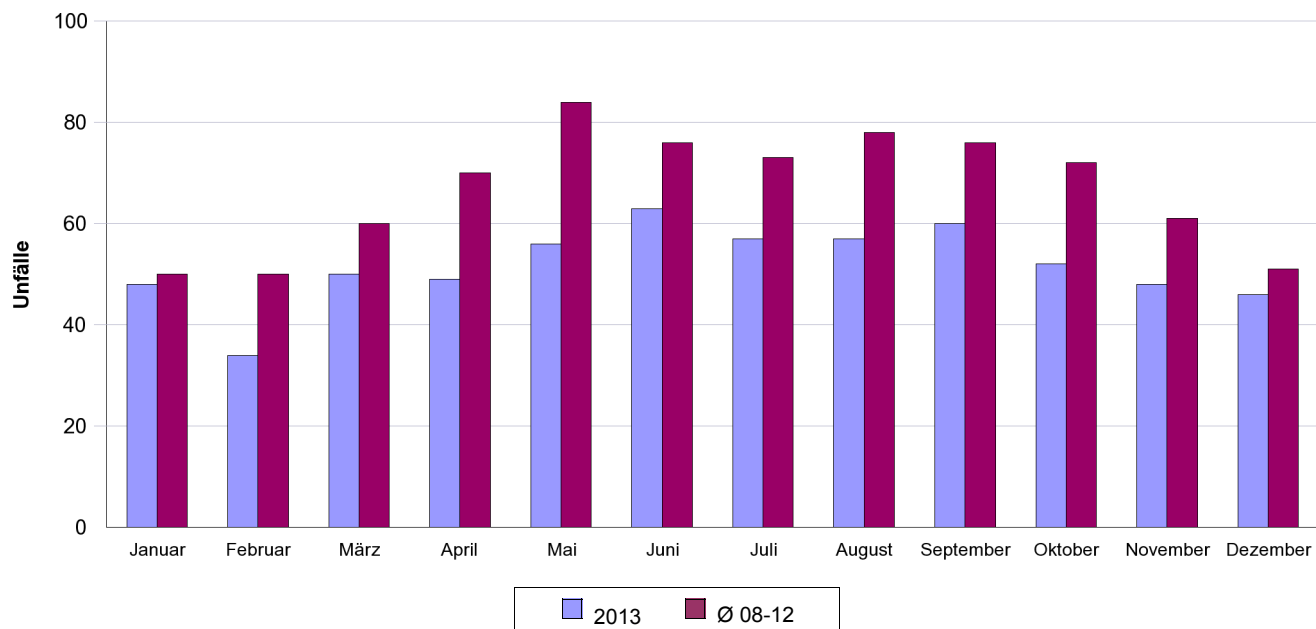


■ Tag ■ Dämmerung ■ Nacht ■ unbekannt



D1) Unfälle nach Unfallfolgen und Monat, 2013												
	Total				mit Personenschaden				mit Sachschaden			
	2013	2012	Δ 13/12	\emptyset 08-12	2013	2012	Δ 13/12	\emptyset 08-12	2013	2012	Δ 13/12	\emptyset 08-12
Total	1.269	1.427	-158	1.775	620	679	-59	800	649	748	-99	975
Januar	108	120	-12	144	48	48	0	50	60	72	-12	94
Februar	94	97	-3	128	34	42	-8	50	60	55	5	78
März	114	111	3	153	50	50	0	60	64	61	3	93
April	96	124	-28	142	49	63	-14	70	47	61	-14	72
Mai	104	126	-22	158	56	76	-20	84	48	50	-2	75
Juni	118	130	-12	152	63	74	-11	76	55	56	-1	76
Juli	100	114	-14	152	57	55	2	73	43	59	-16	79
August	111	133	-22	152	57	68	-11	78	54	65	-11	74
September	108	146	-38	151	60	71	-11	76	48	75	-27	75
Oktober	112	109	3	155	52	50	2	72	60	59	1	84
November	101	106	-5	148	48	46	2	61	53	60	-7	88
Dezember	103	111	-8	139	46	36	10	51	57	75	-18	88

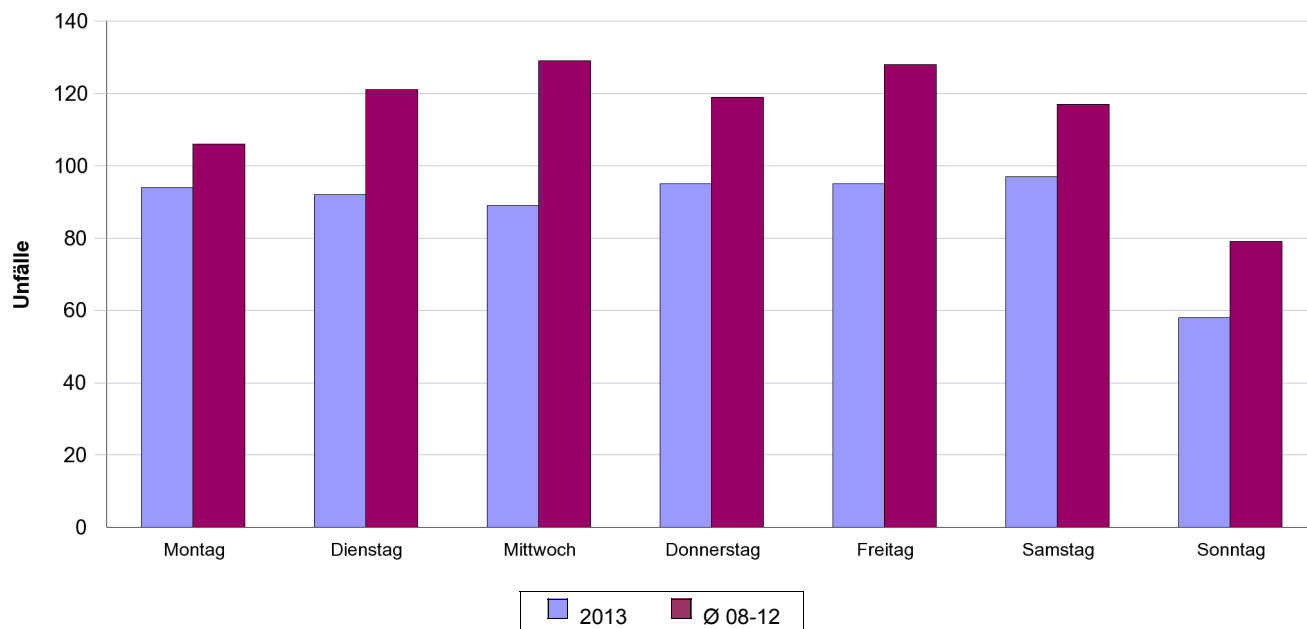
Vergleich der Unfälle mit Personenschaden nach Monat 2013 mit dem Durchschnitt 2008-2012





D2) Unfälle nach Unfallfolgen und Wochentag, 2013												
	Total				mit Personenschaden				mit Sachschaden			
	2013	2012	Δ 13/12	\emptyset 08-12	2013	2012	Δ 13/12	\emptyset 08-12	2013	2012	Δ 13/12	\emptyset 08-12
Total	1.269	1.427	-158	1.775	620	679	-59	800	649	748	-99	975
Montag	184	202	-18	232	94	97	-3	106	90	105	-15	126
Dienstag	182	198	-16	258	92	102	-10	121	90	96	-6	137
Mittwoch	173	206	-33	265	89	102	-13	129	84	104	-20	136
Donnerstag	185	228	-43	264	95	111	-16	119	90	117	-27	145
Freitag	223	246	-23	298	95	115	-20	128	128	131	-3	170
Samstag	184	219	-35	270	97	99	-2	117	87	120	-33	153
Sonntag	138	128	10	187	58	53	5	79	80	75	5	108

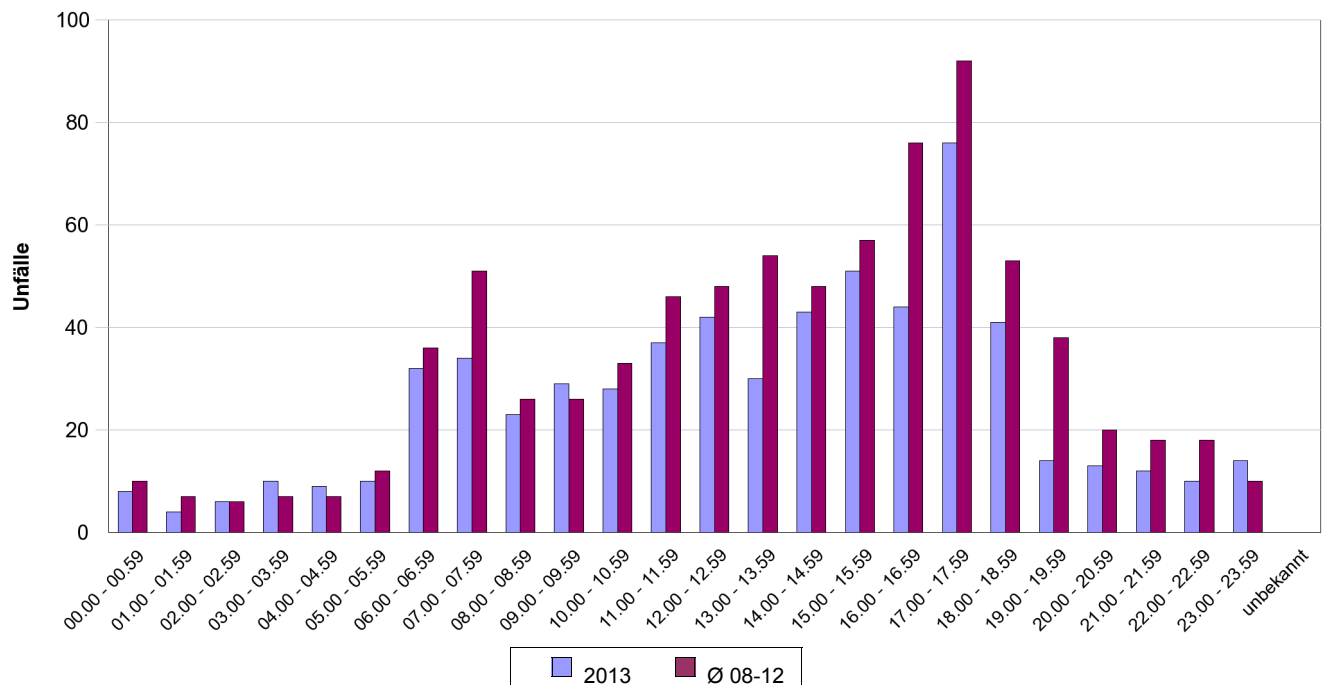
Vergleich der Unfälle mit Personenschaden nach Wochentag 2013 mit dem Durchschnitt 2008-2012





D3) Unfälle nach Unfallfolgen und Unfallzeit, 2013												
	Total				mit Personenschaden				mit Sachschaden			
	2013	2012	Δ 13/12	Ø 08-12	2013	2012	Δ 13/12	Ø 08-12	2013	2012	Δ 13/12	Ø 08-12
Total	1.269	1.427	-158	1.775	620	679	-59	800	649	748	-99	975
00.00 - 00.59	15	19	-4	29	8	4	4	10	7	15	-8	19
01.00 - 01.59	11	17	-6	25	4	5	-1	7	7	12	-5	18
02.00 - 02.59	17	14	3	24	6	5	1	6	11	9	2	17
03.00 - 03.59	18	18	0	24	10	4	6	7	8	14	-6	17
04.00 - 04.59	16	18	-2	23	9	2	7	7	7	16	-9	16
05.00 - 05.59	25	20	5	29	10	10	0	12	15	10	5	17
06.00 - 06.59	62	72	-10	75	32	37	-5	36	30	35	-5	39
07.00 - 07.59	67	100	-33	98	34	58	-24	51	33	42	-9	47
08.00 - 08.59	41	38	3	66	23	11	12	26	18	27	-9	40
09.00 - 09.59	62	55	7	65	29	26	3	26	33	29	4	39
10.00 - 10.59	51	61	-10	83	28	30	-2	33	23	31	-8	50
11.00 - 11.59	79	99	-20	105	37	46	-9	46	42	53	-11	59
12.00 - 12.59	69	70	-1	98	42	32	10	48	27	38	-11	49
13.00 - 13.59	69	79	-10	110	30	43	-13	54	39	36	3	56
14.00 - 14.59	86	96	-10	113	43	44	-1	48	43	52	-9	65
15.00 - 15.59	104	114	-10	124	51	51	0	57	53	63	-10	67
16.00 - 16.59	106	140	-34	151	44	72	-28	76	62	68	-6	75
17.00 - 17.59	130	142	-12	172	76	90	-14	92	54	52	2	80
18.00 - 18.59	85	67	18	107	41	33	8	53	44	34	10	55
19.00 - 19.59	48	60	-12	77	14	29	-15	38	34	31	3	40
20.00 - 20.59	28	38	-10	52	13	13	0	20	15	25	-10	32
21.00 - 21.59	28	32	-4	46	12	15	-3	18	16	17	-1	27
22.00 - 22.59	23	33	-10	46	10	13	-3	18	13	20	-7	27
23.00 - 23.59	29	24	5	33	14	6	8	10	15	18	-3	23
unbekannt	0	1	-1	1	0	0	0	0	0	1	-1	1

Vergleich der Unfälle mit Personenschaden nach Unfallzeit 2013 mit dem Durchschnitt 2008-2012

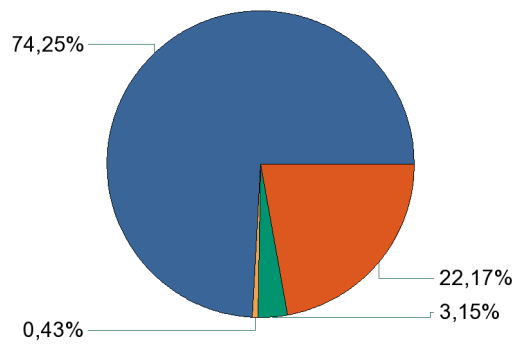




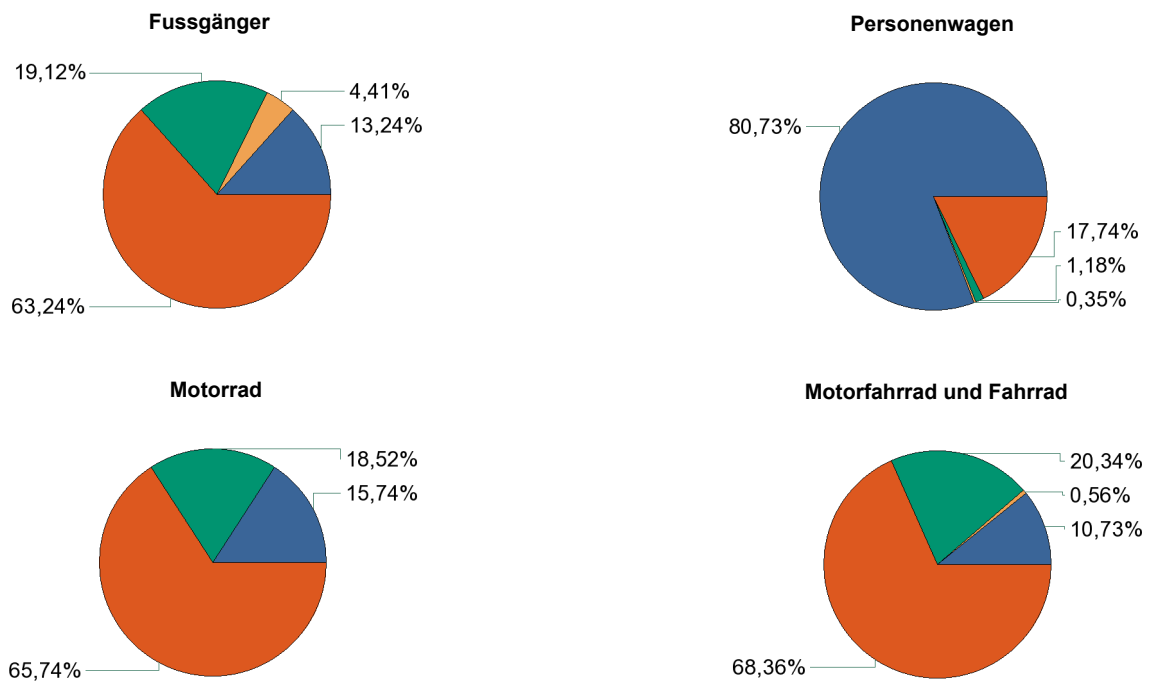
E1) Personen nach Unfallfolgen und Verkehrsteilnahme, 2013						
	Total	Unverletzte	Verunfallte			
			Total	Getötete	Schwerverletzte	Leichtverletzte
Total	3.045	2.261	784	13	96	675
Fussgänger	68	9	59	3	13	43
Lenker oder Mitfahrer von...	2.977	2.252	725	10	83	632
Personenwagen	2.283	1.843	440	8	27	405
Lastwagen	126	123	3	0	0	3
Lieferwagen	175	151	24	0	0	24
Motorrad über 125 cm ³	56	11	45	0	14	31
Motorrad bis 125 cm ³	29	5	24	0	5	19
Kleinmotorrad bis 50 cm ³	23	1	22	0	1	21
Motorfahrrad	36	3	33	0	9	24
Fahrrad	141	16	125	1	27	97
ÖV (öffentlicher Verkehr)	16	16	0	0	0	0
Andere	92	83	9	1	0	8



Personen nach Unfallfolgen, 2013



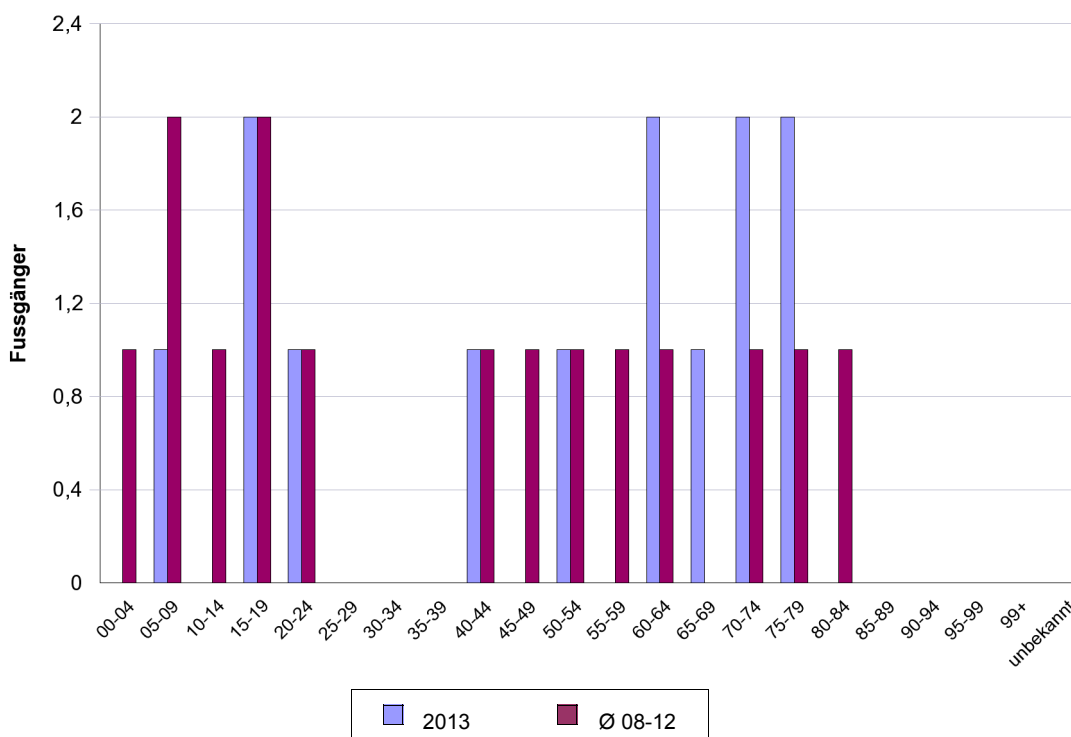
Personen nach Unfallfolgen und Verkehrsteilnahme, 2013





E2) Verunfallte Fussgänger nach Unfallfolgen und Alter, 2013												
	Getötete				Schwerverletzte				Leichtverletzte			
	2013	2012	Δ 13/12	\emptyset 08-12	2013	2012	Δ 13/12	\emptyset 08-12	2013	2012	Δ 13/12	\emptyset 08-12
Total	3	1	2	1	13	13	0	14	43	46	-3	63
00-04	0	0	0	0	0	1	-1	1	0	2	-2	3
05-09	0	0	0	0	1	1	0	2	6	10	-4	11
10-14	0	0	0	0	0	2	-2	1	3	6	-3	6
15-19	0	1	-1	0	2	1	1	2	5	3	2	8
20-24	0	0	0	0	1	0	1	1	3	4	-1	4
25-29	0	0	0	0	0	0	0	0	4	1	3	3
30-34	0	0	0	0	0	1	-1	0	4	1	3	2
35-39	0	0	0	0	0	1	-1	0	3	1	2	4
40-44	0	0	0	0	1	1	0	1	1	2	-1	2
45-49	0	0	0	0	0	1	-1	1	3	1	2	1
50-54	0	0	0	0	1	0	1	1	2	5	-3	3
55-59	0	0	0	0	0	2	-2	1	1	0	1	2
60-64	0	0	0	0	2	0	2	1	1	1	0	1
65-69	0	0	0	0	1	0	1	0	3	1	2	2
70-74	1	0	1	0	2	0	2	1	2	2	0	3
75-79	0	0	0	0	2	0	2	1	1	3	-2	3
80-84	0	0	0	0	0	1	-1	1	1	1	0	2
85-89	2	0	2	0	0	1	-1	0	0	2	-2	2
90-94	0	0	0	0	0	0	0	0	0	0	0	1
95-99	0	0	0	0	0	0	0	0	0	0	0	0
99+	0	0	0	0	0	0	0	0	0	0	0	0
unbekannt	0	0	0	0	0	0	0	0	0	0	0	0

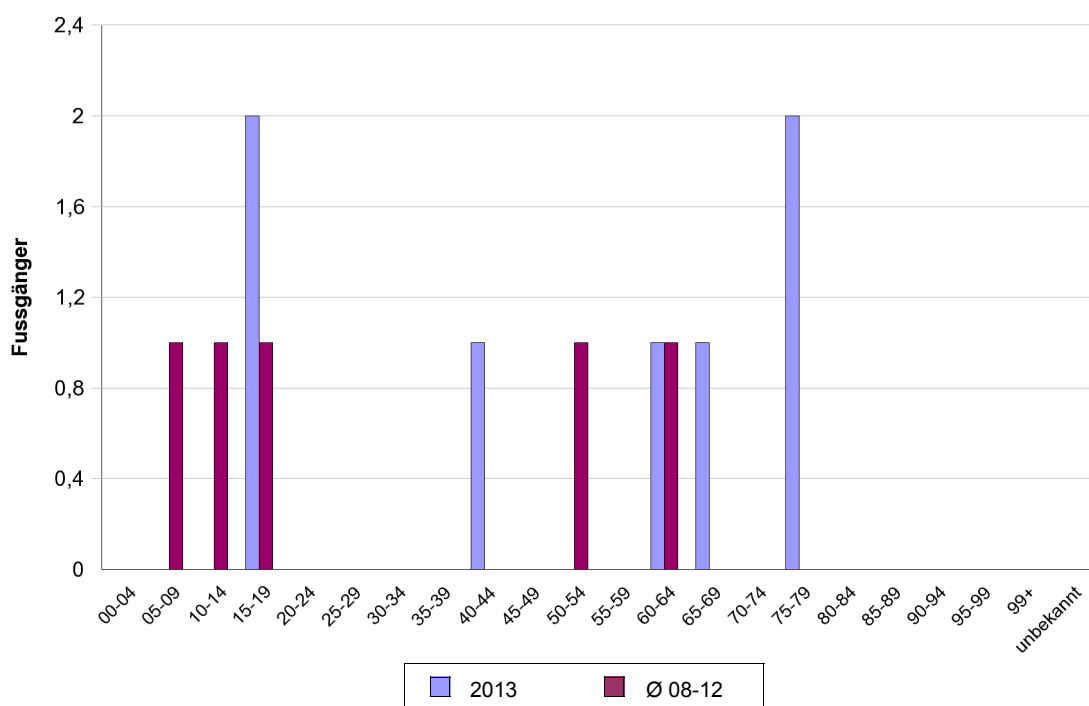
Vergleich der schwerverletzten Fussgänger nach Alter 2013 mit dem Durchschnitt 2008-2012





E3) Auf Fußgängerstreifen verunfallte Fußgänger nach Unfallfolgen und Alter, 2013												
	Getötete				Schwerverletzte				Leichtverletzte			
	2013	2012	Δ 13/12	\emptyset 08-12	2013	2012	Δ 13/12	\emptyset 08-12	2013	2012	Δ 13/12	\emptyset 08-12
Total	2	0	2	0	7	7	0	5	17	20	-3	25
00-04	0	0	0	0	0	0	0	0	0	0	0	1
05-09	0	0	0	0	0	1	-1	1	2	6	-4	4
10-14	0	0	0	0	0	2	-2	1	1	2	-1	4
15-19	0	0	0	0	2	1	1	1	4	2	2	4
20-24	0	0	0	0	0	0	0	0	2	3	-1	2
25-29	0	0	0	0	0	0	0	0	2	0	2	2
30-34	0	0	0	0	0	0	0	0	2	0	2	1
35-39	0	0	0	0	0	0	0	0	0	0	0	1
40-44	0	0	0	0	1	1	0	0	1	0	1	1
45-49	0	0	0	0	0	1	-1	0	1	1	0	1
50-54	0	0	0	0	0	0	0	1	1	2	-1	2
55-59	0	0	0	0	0	0	0	0	0	0	0	1
60-64	0	0	0	0	1	0	1	1	0	1	-1	0
65-69	0	0	0	0	1	0	1	0	1	1	0	1
70-74	1	0	1	0	0	0	0	0	0	0	0	1
75-79	0	0	0	0	2	0	2	0	0	2	-2	1
80-84	0	0	0	0	0	0	0	0	0	0	0	0
85-89	1	0	1	0	0	1	-1	0	0	0	0	1
90-94	0	0	0	0	0	0	0	0	0	0	0	0
95-99	0	0	0	0	0	0	0	0	0	0	0	0
99+	0	0	0	0	0	0	0	0	0	0	0	0
unbekannt	0	0	0	0	0	0	0	0	0	0	0	0

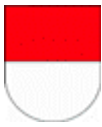
Vergleich der auf Fußgängerstreifen schwerverletzten Fußgänger nach Alter 2013 mit dem Durchschnitt 2008-2012



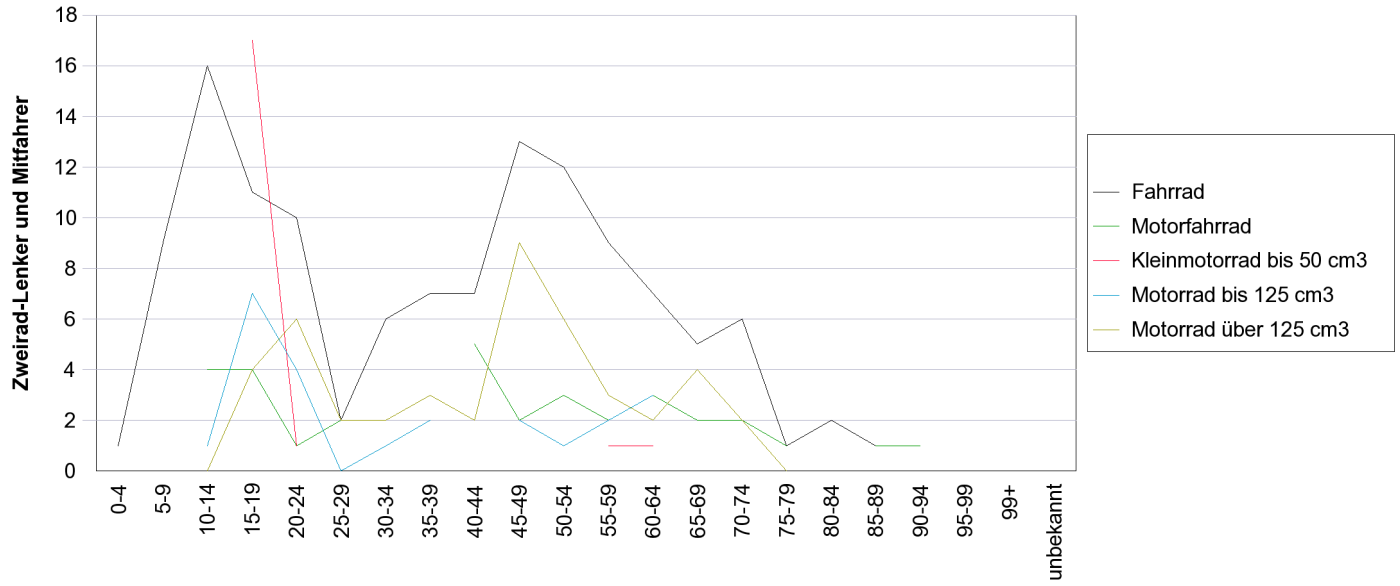


E4) Verunfallte Zweirad-Lenker und Mitfahrer nach Alter, 2013

	Total		Fahrrad	Motorfahrrad	Kleinmotorrad bis 50 cm ³	Motorrad bis 125 cm ³	Motorrad über 125 cm ³
	absolut	in %					
Total	249	100,0	125	33	22	24	45
0-4	1	0,4	1	0	0	0	0
5	0	0,0	0	0	0	0	0
6	1	0,4	1	0	0	0	0
7	1	0,4	1	0	0	0	0
8	1	0,4	1	0	0	0	0
9	6	2,4	6	0	0	0	0
10	3	1,2	2	0	0	1	0
11	1	0,4	1	0	0	0	0
12	3	1,2	3	0	0	0	0
13	7	2,8	7	0	0	0	0
14	7	2,8	3	4	0	0	0
15	7	2,8	5	2	0	0	0
16	13	5,2	2	1	7	2	1
17	11	4,4	1	1	7	2	0
18	6	2,4	1	0	2	3	0
19	6	2,4	2	0	1	0	3
20	4	1,6	1	0	0	2	1
21	3	1,2	0	1	0	1	1
22	3	1,2	2	0	0	0	1
23	5	2,0	4	0	0	0	1
24	7	2,8	3	0	1	1	2
25-29	6	2,4	2	2	0	0	2
30-34	10	4,0	6	0	1	1	2
35-39	12	4,8	7	0	0	2	3
40-44	14	5,6	7	5	0	0	2
45-49	27	10,8	13	2	1	2	9
50-54	22	8,8	12	3	0	1	6
55-59	17	6,8	9	2	1	2	3
60-64	16	6,4	7	3	1	3	2
65-69	11	4,4	5	2	0	0	4
70-74	10	4,0	6	2	0	0	2
75-79	3	1,2	1	1	0	1	0
80-84	2	0,8	2	0	0	0	0
85-89	2	0,8	1	1	0	0	0
90-94	1	0,4	0	1	0	0	0
95-99	0	0,0	0	0	0	0	0
99+	0	0,0	0	0	0	0	0
unbekannt	0	0,0	0	0	0	0	0



Verunfallte Zweirad-Lenker und Mitfahrer nach Alter, 2013

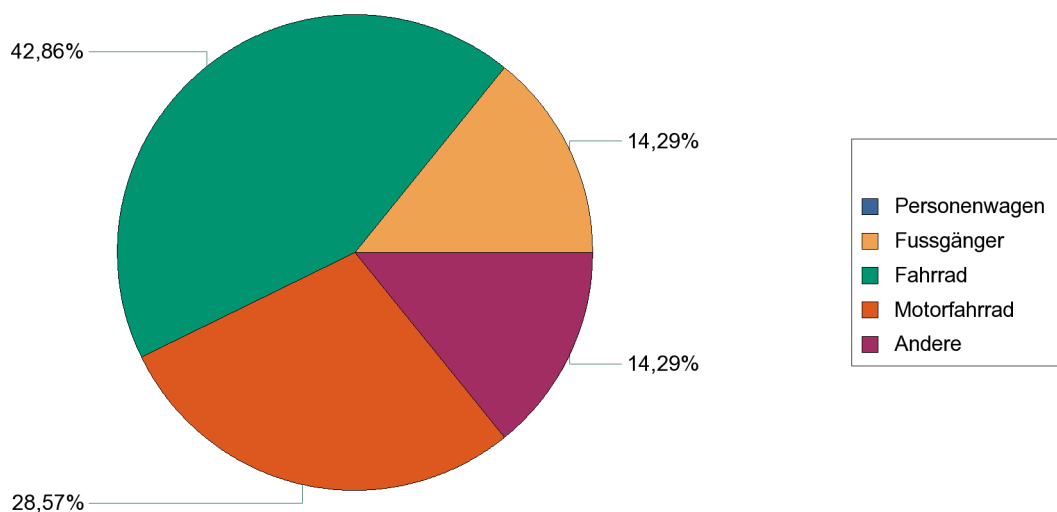




E5) Verunfallte Kinder (Personen unter 15 Jahren) nach Unfallfolgen und Verkehrsteilnahme, 2013

	Getötete				Schwerverletzte				Leichtverletzte			
	2013	2012	Δ 13/12	Ø 08-12	2013	2012	Δ 13/12	Ø 08-12	2013	2012	Δ 13/12	Ø 08-12
Total	1	0	1	0	7	12	-5	9	49	71	-22	81
Personenwagen	1	0	1	0	0	0	0	0	13	24	-11	24
Fussgänger	0	0	0	0	1	4	-3	4	9	18	-9	20
Fahrrad	0	0	0	0	3	8	-5	3	23	22	1	26
Fahrradlenker	0	0	0	0	3	8	-5	3	21	22	-1	25
Fahrradmitfahrer	0	0	0	0	0	0	0	0	2	0	2	0
Motorfahrrad	0	0	0	0	2	0	2	1	2	7	-5	11
Motorfahrradlenker	0	0	0	0	2	0	2	1	2	6	-4	10
Motorfahrradmitfahrer	0	0	0	0	0	0	0	0	0	1	-1	1
Andere	0	0	0	0	1	0	1	0	2	0	2	1
Lenker	0	0	0	0	0	0	0	0	1	0	1	0
Mitfahrer	0	0	0	0	1	0	1	0	1	0	1	1

Schwerverletzte Kinder nach Verkehrsteilnahme, 2013

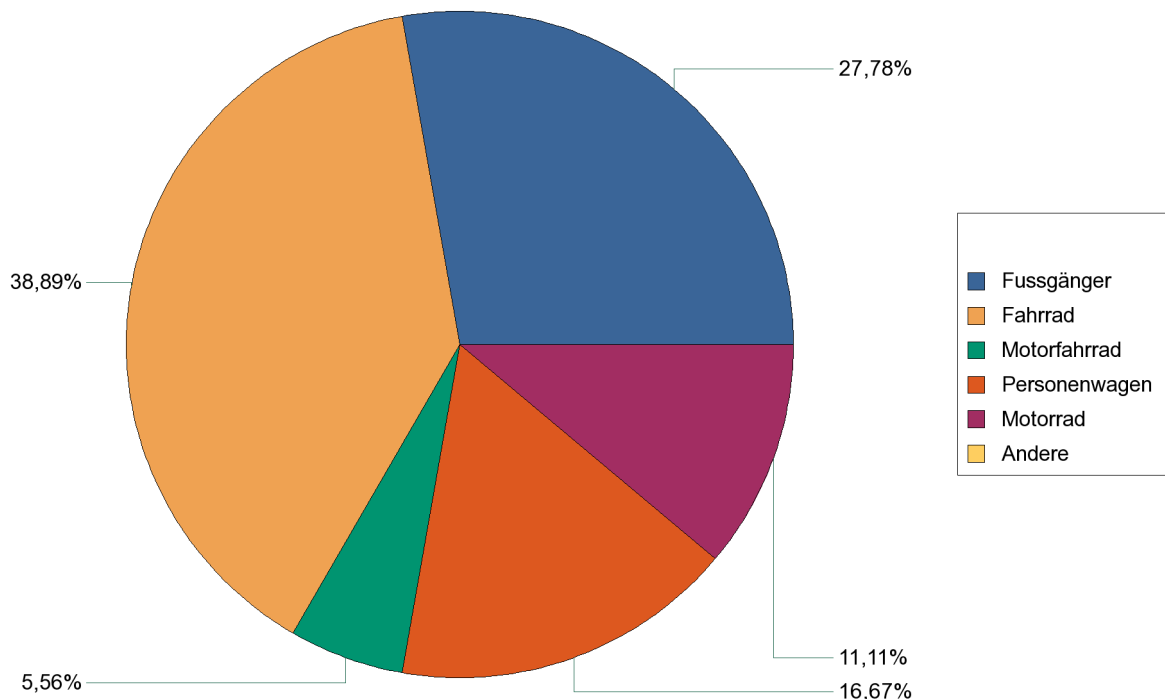




E5*) Verunfallte Personen über 64 Jahren nach Unfallfolgen und Verkehrsteilnahme, 2013

	Getötete				Schwerverletzte				Leichtverletzte			
	2013	2012	Δ 13/12	Ø 08-12	2013	2012	Δ 13/12	Ø 08-12	2013	2012	Δ 13/12	Ø 08-12
Total	7	2	5	3	18	15	3	19	61	85	-24	82
Fussgänger	3	0	3	0	5	2	3	3	7	9	-2	12
Fahrrad	1	2	-1	1	7	9	-2	8	7	19	-12	17
Motorfahrrad	0	0	0	1	1	1	0	2	6	4	2	5
Personenwagen PW	2	0	2	1	3	3	0	5	35	48	-13	41
PW-Lenker	1	0	1	1	3	2	1	3	25	31	-6	30
PW-Mitfahrer	1	0	1	0	0	1	-1	1	10	17	-7	12
Motorrad	0	0	0	0	2	0	2	1	5	4	1	4
Motorradlenker	0	0	0	0	2	0	2	1	4	3	1	4
Motorradmitfahrer	0	0	0	0	0	0	0	0	1	1	0	0
Andere	1	0	1	0	0	0	0	1	1	1	0	3
Lenker	1	0	1	0	0	0	0	1	1	1	0	1
Mitfahrer	0	0	0	0	0	0	0	0	0	0	0	2

Schwerverletzte Personen über 64 Jahren nach Verkehrsteilnahme, 2013



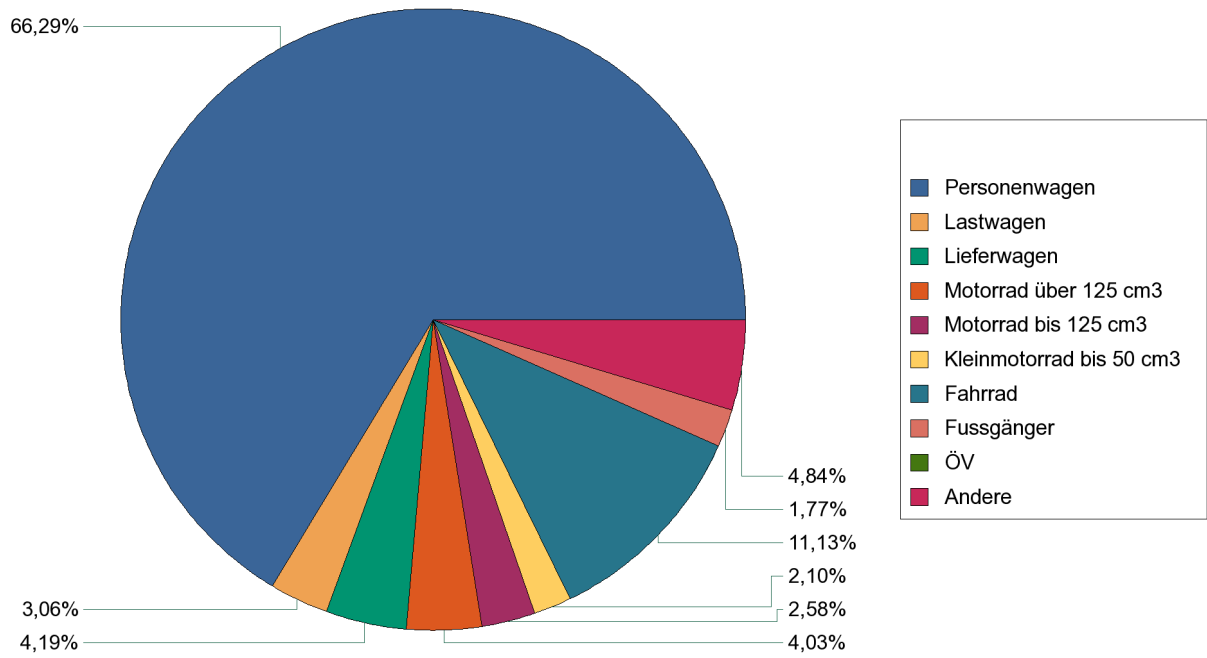


E6) Hauptverursacher von Unfällen mit Personenschaden nach Verkehrsteilnahme und Alter, 2013

	Total	Personen-wagen	Last-wagen	Liefer-wagen	Motorrad über 125 cm ³	Motorrad bis 125 cm ³	Klein-motorrad bis 50 cm ³	Fahrrad	Fuss-gänger	ÖV	Andere
Total	620	411	19	26	25	16	13	69	11	0	30
0-4	0	0	0	0	0	0	0	0	0	0	0
5	1	0	0	0	0	0	0	0	1	0	0
6	1	0	0	0	0	0	0	1	0	0	0
7	2	0	0	0	0	0	0	1	1	0	0
8	2	0	0	0	0	0	0	0	2	0	0
9	4	0	0	0	0	0	0	3	1	0	0
10	3	0	0	0	0	0	0	2	1	0	0
11	1	0	0	0	0	0	0	1	0	0	0
12	3	0	0	0	0	0	0	3	0	0	0
13	6	0	0	0	0	0	0	6	0	0	0
14	3	0	0	0	0	0	0	1	0	0	2
15	5	0	0	0	0	0	0	3	0	0	2
16	11	0	0	0	1	2	5	1	0	0	2
17	5	0	0	0	0	2	3	0	0	0	0
18	13	9	0	0	0	2	1	1	0	0	0
19	17	13	0	0	2	0	0	2	0	0	0
20	26	22	0	2	0	2	0	0	0	0	0
21	11	7	1	2	0	0	0	0	0	0	1
22	14	11	0	1	0	0	0	2	0	0	0
23	19	15	0	1	1	0	0	2	0	0	0
24	18	12	1	0	2	0	1	2	0	0	0
25-29	54	45	3	4	2	0	0	0	0	0	0
30-34	54	41	1	6	0	0	0	4	1	0	1
35-39	42	35	0	1	3	1	0	2	0	0	0
40-44	52	38	3	4	0	0	0	3	0	0	4
45-49	48	30	1	3	5	1	1	6	0	0	1
50-54	42	23	5	0	3	1	0	7	1	0	2
55-59	30	18	1	0	1	2	1	6	0	0	1
60-64	30	22	1	1	1	3	1	0	0	0	1
65-69	23	16	1	1	2	0	0	2	1	0	0
70-74	16	8	0	0	2	0	0	3	0	0	3
75-79	17	16	0	0	0	0	0	0	1	0	0
80-84	15	12	0	0	0	0	0	2	0	0	1
85-89	6	4	0	0	0	0	0	1	0	0	1
90-94	0	0	0	0	0	0	0	0	0	0	0
95-99	0	0	0	0	0	0	0	0	0	0	0
99+	0	0	0	0	0	0	0	0	0	0	0
unbekannt	26	14	1	0	0	0	0	2	1	0	8



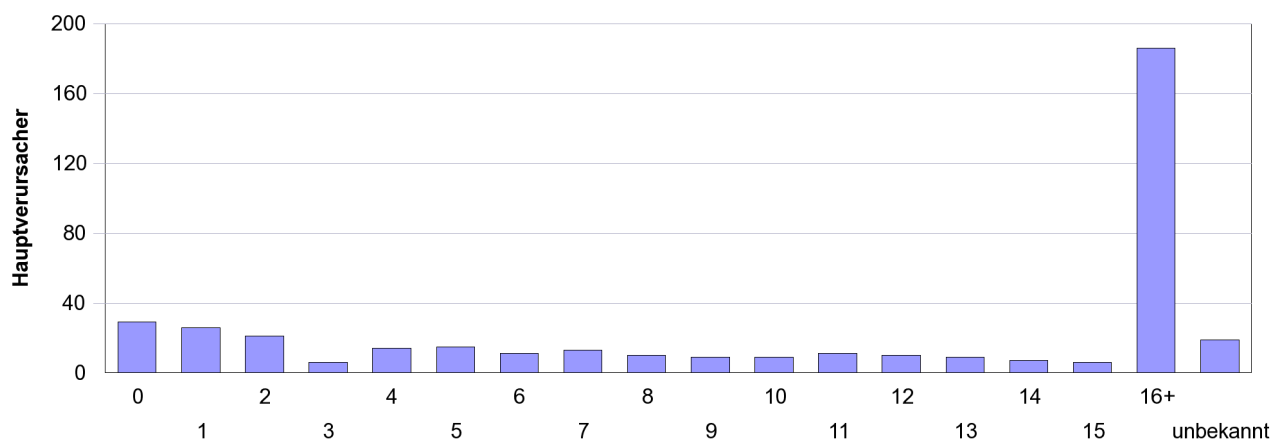
Hauptverursacher von Unfällen mit Personenschaden nach Verkehrsteilnahme (Total), 2013





E7) Hauptverursacher (Lenker) von Unfällen mit Personenschaden nach Verkehrsmittel und Führerausweisalter, 2013									
	Total	Personen- wagen	Lastwagen	Liefer- wagen	Motorrad über 125 cm3	Motorrad bis 125 cm3	Klein- motorrad bis 50 cm3	ÖV	Andere
Total	609	411	19	26	25	16	13	0	99
0	55	29	1	0	5	7	9	0	4
1	32	26	2	1	1	1	0	0	1
2	28	21	1	2	2	1	0	0	1
3	12	6	1	3	1	1	0	0	0
4	16	14	0	0	1	1	0	0	0
5	18	15	1	2	0	0	0	0	0
6	14	11	2	0	0	1	0	0	0
7	16	13	1	2	0	0	0	0	0
8	13	10	0	3	0	0	0	0	0
9	13	9	0	1	0	2	1	0	0
10	10	9	0	1	0	0	0	0	0
11	13	11	0	0	2	0	0	0	0
12	12	10	0	2	0	0	0	0	0
13	11	9	0	0	1	0	0	0	1
14	7	7	0	0	0	0	0	0	0
15	8	6	0	1	1	0	0	0	0
16+	229	186	9	8	9	2	3	0	12
unbekannt	102	19	1	0	2	0	0	0	80

Hauptverursacher von Unfällen mit Personenschaden mit Personenwagen nach Führerausweisalter, 2013

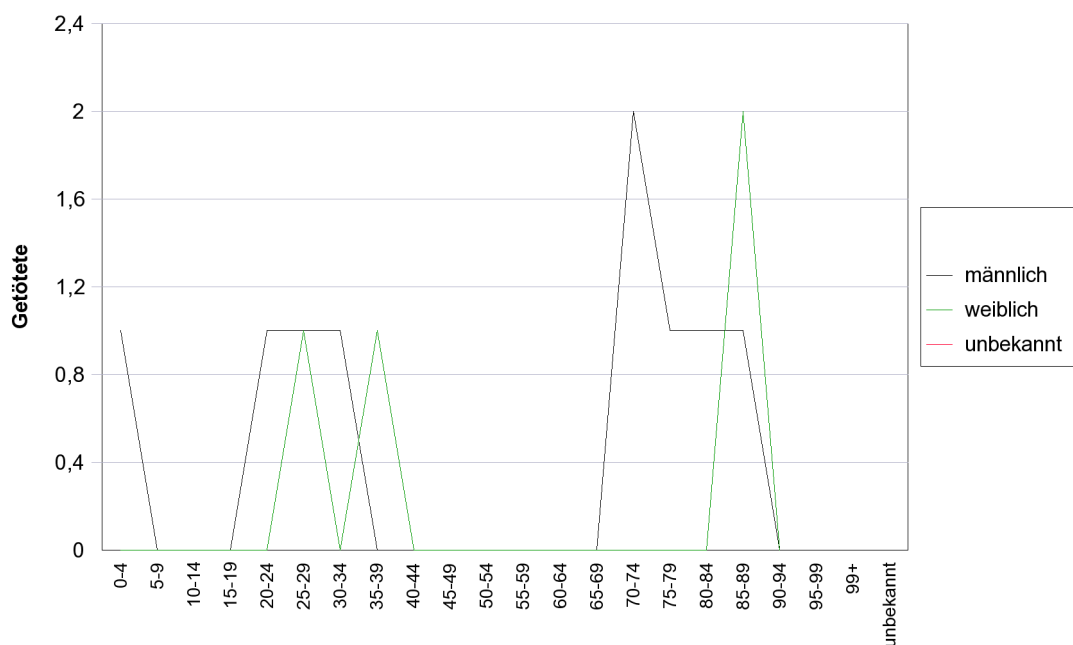




E8*) Verunfallte Personen nach Unfallfolgen, Geschlecht und Alter, 2013

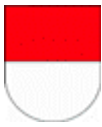
	Getötete			Schwerverletzte			Leichtverletzte		
	männlich	weiblich	unbekannt	männlich	weiblich	unbekannt	männlich	weiblich	unbekannt
Total	9	4	0	61	35	0	378	297	0
0-4	1	0	0	0	0	0	1	1	0
5-9	0	0	0	1	0	0	11	13	0
10-14	0	0	0	5	1	0	13	10	0
15-19	0	0	0	6	7	0	34	27	0
20-24	1	0	0	7	5	0	46	48	0
25-29	1	1	0	1	2	0	42	26	0
30-34	1	0	0	2	2	0	38	28	0
35-39	0	1	0	3	1	0	32	16	0
40-44	0	0	0	5	2	0	23	26	0
45-49	0	0	0	12	1	0	24	21	0
50-54	0	0	0	6	3	0	36	19	0
55-59	0	0	0	2	0	0	26	22	0
60-64	0	0	0	3	1	0	19	12	0
65-69	0	0	0	4	1	0	15	11	0
70-74	2	0	0	1	5	0	7	7	0
75-79	1	0	0	1	3	0	5	3	0
80-84	1	0	0	2	1	0	1	5	0
85-89	1	2	0	0	0	0	4	1	0
90-94	0	0	0	0	0	0	1	1	0
95-99	0	0	0	0	0	0	0	0	0
99+	0	0	0	0	0	0	0	0	0
unbekannt	0	0	0	0	0	0	0	0	0

Getötete Personen nach Geschlecht und Alter, 2013

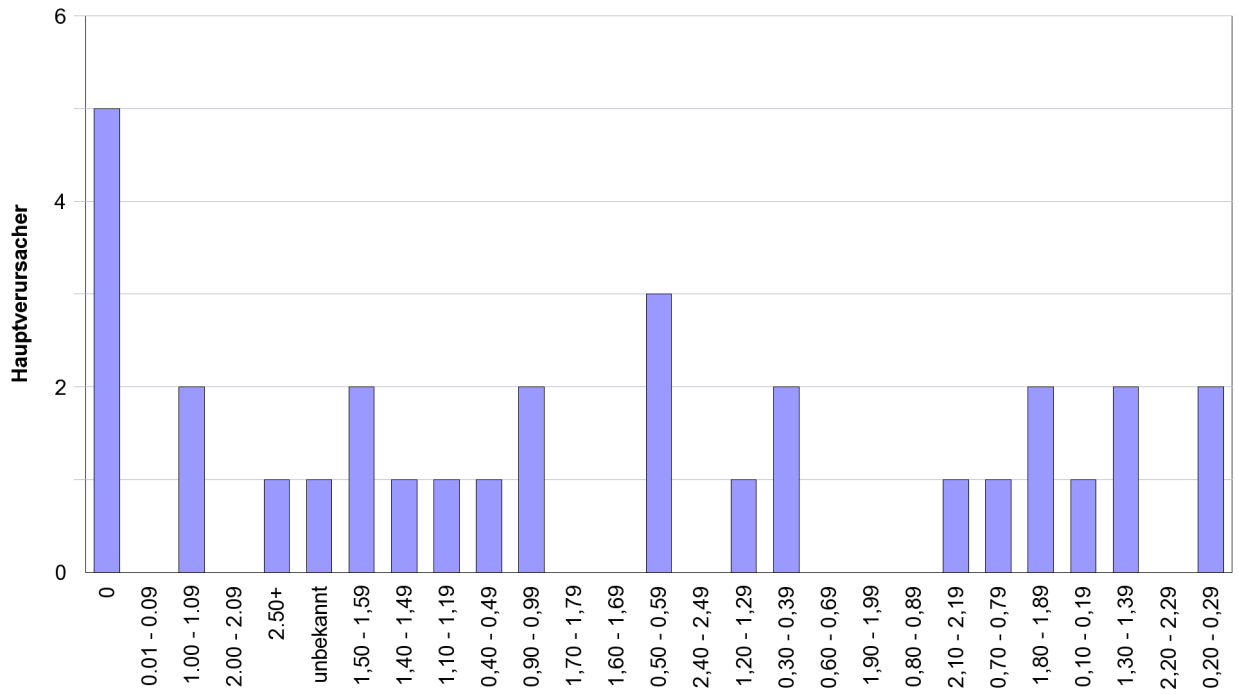




E9*) Hauptverursacher von Unfällen mit Personenschaden nach Verkehrsteilnahme und Alkoholkonzentration (Atemtest in Promille), 2013											
	Total	Personen-wagen	Last-wagen	Liefer-wagen	Motorrad über 125 cm ³	Motorrad bis 125 cm ³	Klein-motorrad bis 50 cm ³	Fahrrad	Fuss-gänger	ÖV	Andere
Total	54	31	0	1	2	2	0	13	0	0	5
0	8	5	0	0	0	0	0	2	0	0	1
0.01 - 0.09	0	0	0	0	0	0	0	0	0	0	0
1.00 - 1.09	3	2	0	0	0	0	0	1	0	0	0
2.00 - 2.09	0	0	0	0	0	0	0	0	0	0	0
2.50+	1	1	0	0	0	0	0	0	0	0	0
unbekannt	1	1	0	0	0	0	0	0	0	0	0
1,50 - 1,59	4	2	0	0	1	0	0	1	0	0	0
1,40 - 1,49	3	1	0	0	0	0	0	1	0	0	1
1,10 - 1,19	4	1	0	0	0	0	0	1	0	0	2
0,40 - 0,49	2	1	0	0	0	0	0	1	0	0	0
0,90 - 0,99	4	2	0	1	0	0	0	1	0	0	0
1,70 - 1,79	0	0	0	0	0	0	0	0	0	0	0
1,60 - 1,69	1	0	0	0	0	0	0	1	0	0	0
0,50 - 0,59	3	3	0	0	0	0	0	0	0	0	0
2,40 - 2,49	0	0	0	0	0	0	0	0	0	0	0
1,20 - 1,29	2	1	0	0	0	0	0	0	0	0	1
0,30 - 0,39	2	2	0	0	0	0	0	0	0	0	0
0,60 - 0,69	2	0	0	0	0	1	0	1	0	0	0
1,90 - 1,99	1	0	0	0	0	1	0	0	0	0	0
0,80 - 0,89	1	0	0	0	0	0	0	1	0	0	0
2,10 - 2,19	1	1	0	0	0	0	0	0	0	0	0
0,70 - 0,79	1	1	0	0	0	0	0	0	0	0	0
1,80 - 1,89	3	2	0	0	0	0	0	1	0	0	0
0,10 - 0,19	2	1	0	0	1	0	0	0	0	0	0
1,30 - 1,39	3	2	0	0	0	0	0	1	0	0	0
2,20 - 2,29	0	0	0	0	0	0	0	0	0	0	0
0,20 - 0,29	2	2	0	0	0	0	0	0	0	0	0
2,30 - 2,39	0	0	0	0	0	0	0	0	0	0	0



Hauptverursacher von Unfällen mit Personenschaden mit Personenwagen nach Alkoholwert
(Atemtest in Promille), 2013

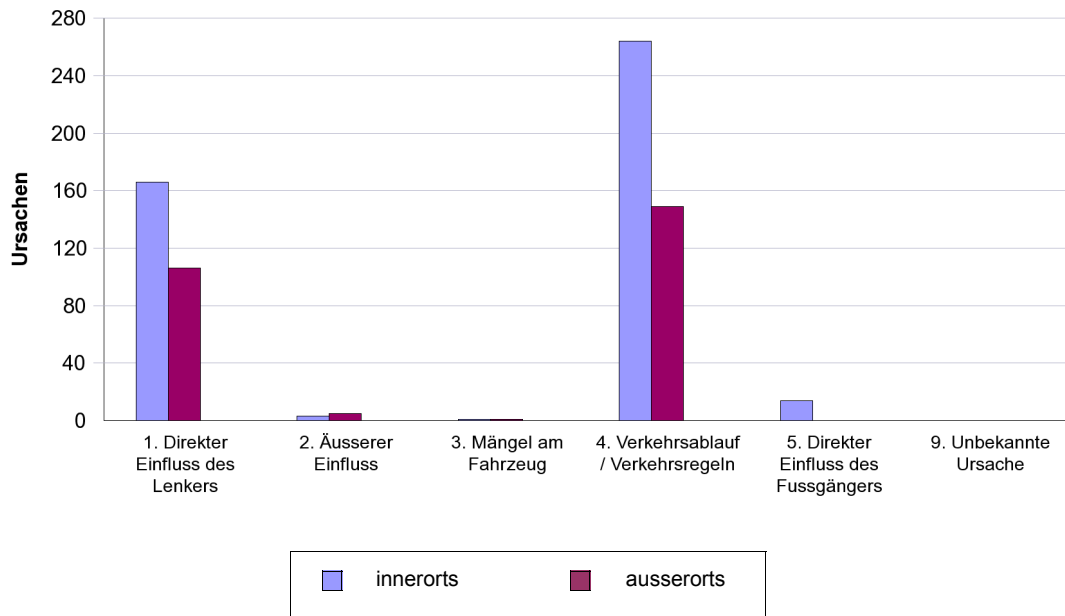




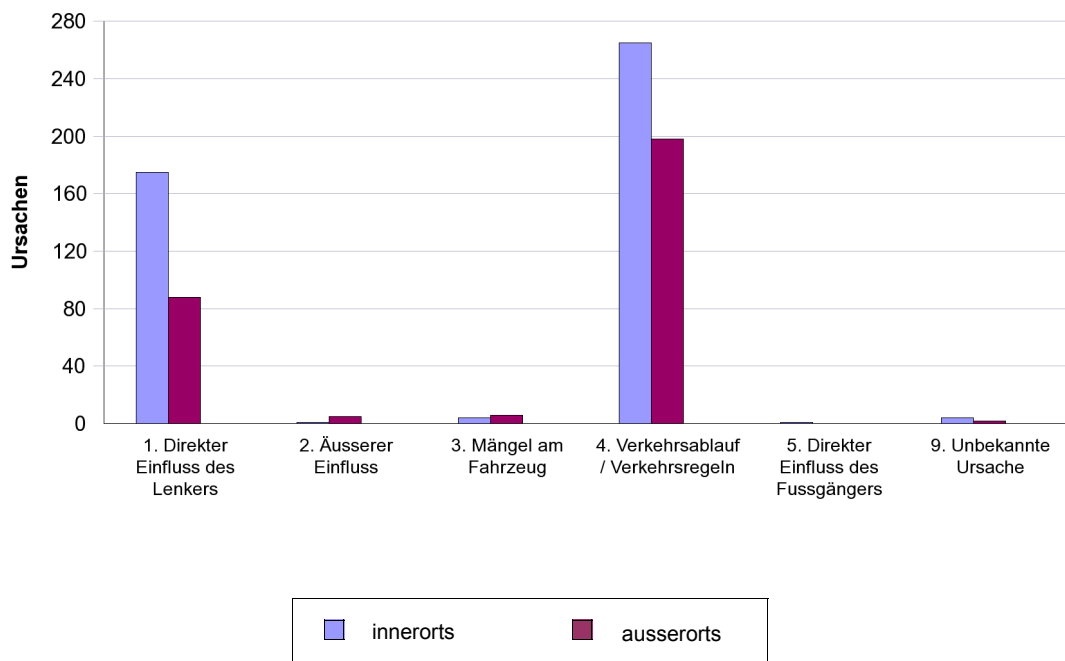
F2) Häufigkeit der Ursachen in Unfällen nach Unfallfolgen und Ortslage (ausserorts inkl. Autobahn, Mehrfachnennungen möglich), 2013							
	Total			in Unfällen mit Personenschaden		in Unfällen mit Sachschaden	
	Total	innerorts	ausserorts	innerorts	ausserorts	innerorts	ausserorts
Total	1.458	898	560	448	261	450	299
1. Direkter Einfluss des Lenkers	535	341	194	166	106	175	88
11. Zustand / Absicht des Lenkers	189	119	70	49	37	70	33
12. Beeinträchtigte Sicht des Lenkers	3	2	1	1	1	1	0
13. Nichtbeachten von Zeichengebung oder Signalisation	2	1	1	0	1	1	0
14. Missachten der Lichtsignale	16	12	4	4	2	8	2
15. Mangelhafte Bedienung des Fahrzeuges	174	113	61	50	34	63	27
16. Ladung / Besetzung des Fahrzeuges	9	4	5	2	1	2	4
17. Unaufmerksamkeit und Ablenkung	142	90	52	60	30	30	22
2. Äusserer Einfluss	14	4	10	3	5	1	5
21. Mangel an der Strassenanlage	0	0	0	0	0	0	0
22. Momentan äusserer Einfluss	6	2	4	1	3	1	1
23. Einfluss durch Dritte	8	2	6	2	2	0	4
3. Mängel am Fahrzeug	12	5	7	1	1	4	6
31. Mangelhafter Unterhalt des Fahrzeuges	5	2	3	1	0	1	3
32. Technische Defekte am Fahrzeug	7	3	4	0	1	3	3
4. Verkehrsablauf / Verkehrsregeln	876	529	347	264	149	265	198
41. Geschwindigkeit	174	56	118	19	47	37	71
42. Links- / Rechtsfahren und Einspuren	106	51	55	20	8	31	47
43. Überholen (Situation)	8	3	5	2	3	1	2
44. Überholen (Verkehrsablauf)	48	24	24	15	7	9	17
45. Missachten des Vortrittsrechts	290	256	34	148	20	108	14
46. Andere Fahrbewegungen	240	129	111	51	64	78	47
47. Fahrrad- und Motorfahrradverkehr	9	9	0	8	0	1	0
48. Fahrzeugähnliche Geräte (FäG)	1	1	0	1	0	0	0
5. Direkter Einfluss des Fussgängers	15	15	0	14	0	1	0
51. Zustand des Fussgängers	0	0	0	0	0	0	0
52. Einfluss / Verhalten des Fussgängers	15	15	0	14	0	1	0
9. Unbekannte Ursache	6	4	2	0	0	4	2
91. Unbekannte Ursache	6	4	2	0	0	4	2



Häufigkeit der Ursachen in Unfällen mit Personenschaden nach Ortslage, 2013



Häufigkeit der Ursachen in Unfällen mit Sachschaden nach Ortslage, 2013

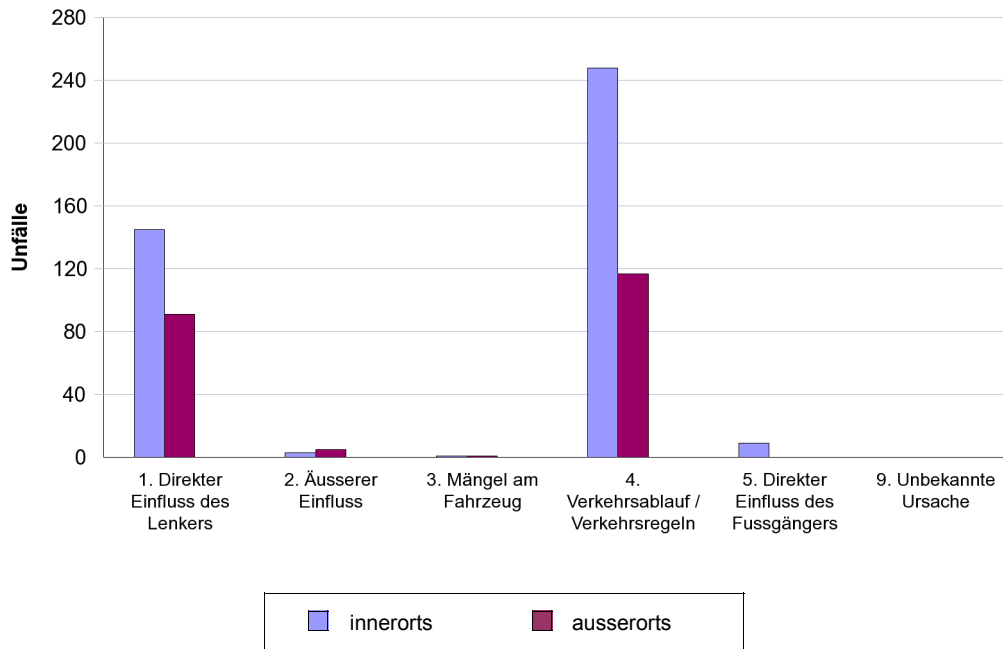




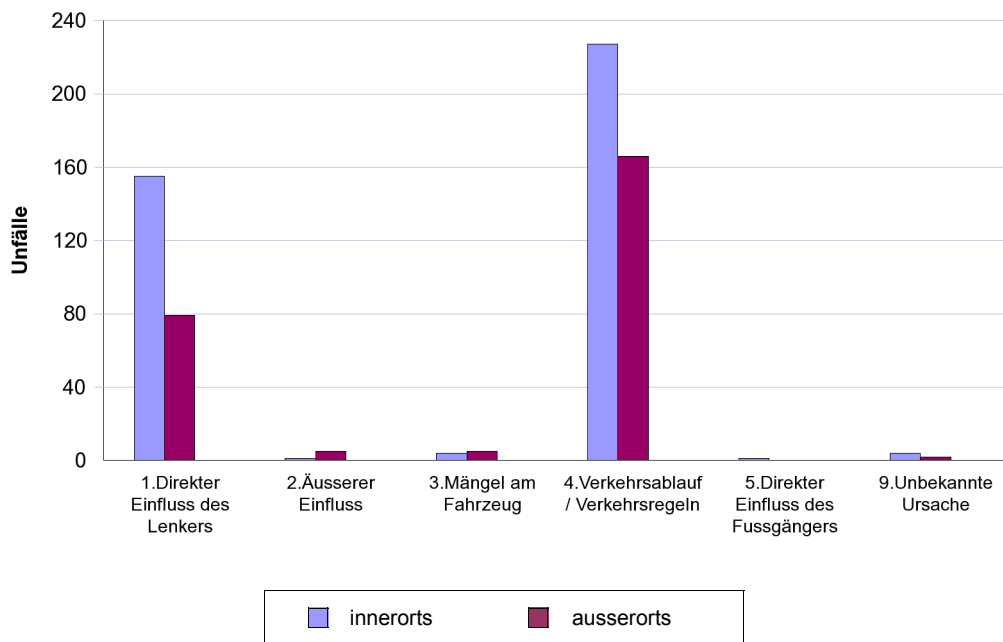
F1) Unfälle nach Unfallfolgen, Ortslage (ausserorts inkl. Autobahn) und Hauptursache, 2013							
	Total			mit Personenschaden		mit Sachschaden	
	Total	innerorts	ausser-orts	innerorts	ausser-orts	innerorts	ausser-orts
Total	1.269	798	471	406	214	392	257
1. Direkter Einfluss des Lenkers	470	300	170	145	91	155	79
11. Zustand / Absicht des Lenkers	174	107	67	45	37	62	30
12. Beeinträchtigte Sicht des Lenkers	1	0	1	0	1	0	0
13. Nichtbeachten von Zeichengebung oder Signalisation	0	0	0	0	0	0	0
14. Missachten der Lichtsignale	15	11	4	4	2	7	2
15. Mangelhafte Bedienung des Fahrzeuges	152	101	51	42	26	59	25
16. Ladung / Besetzung des Fahrzeuges	8	3	5	1	1	2	4
17. Unaufmerksamkeit und Ablenkung	120	78	42	53	24	25	18
2. Äusserer Einfluss	14	4	10	3	5	1	5
21. Mangel an der Strassenanlage	0	0	0	0	0	0	0
22. Momentan äusserer Einfluss	6	2	4	1	3	1	1
23. Einfluss durch Dritte	8	2	6	2	2	0	4
3. Mängel am Fahrzeug	11	5	6	1	1	4	5
31. Mangelhafter Unterhalt des Fahrzeuges	4	2	2	1	0	1	2
32. Technische Defekte am Fahrzeug	7	3	4	0	1	3	3
4. Verkehrsablauf / Verkehrsregeln	758	475	283	248	117	227	166
41. Geschwindigkeit	132	39	93	15	37	24	56
42. Links- / Rechtsfahren und Einspuren	85	40	45	16	4	24	41
43. Überholen (Situation)	6	2	4	2	2	0	2
44. Überholen (Verkehrsablauf)	43	22	21	15	6	7	15
45. Missachten des Vortrittsrechts	281	250	31	144	19	106	12
46. Andere Fahrbewegungen	202	113	89	48	49	65	40
47. Fahrrad- und Motorfahrradverkehr	8	8	0	7	0	1	0
48. Fahrzeugähnliche Geräte (FäG)	1	1	0	1	0	0	0
5. Direkter Einfluss des Fussgängers	10	10	0	9	0	1	0
52. Einfluss / Verhalten des Fussgängers	10	10	0	9	0	1	0
9. Unbekannte Ursache	6	4	2	0	0	4	2
91. Unbekannte Ursache	6	4	2	0	0	4	2



Unfälle mit Personenschaden nach Ortslage und Hauptursache, 2013



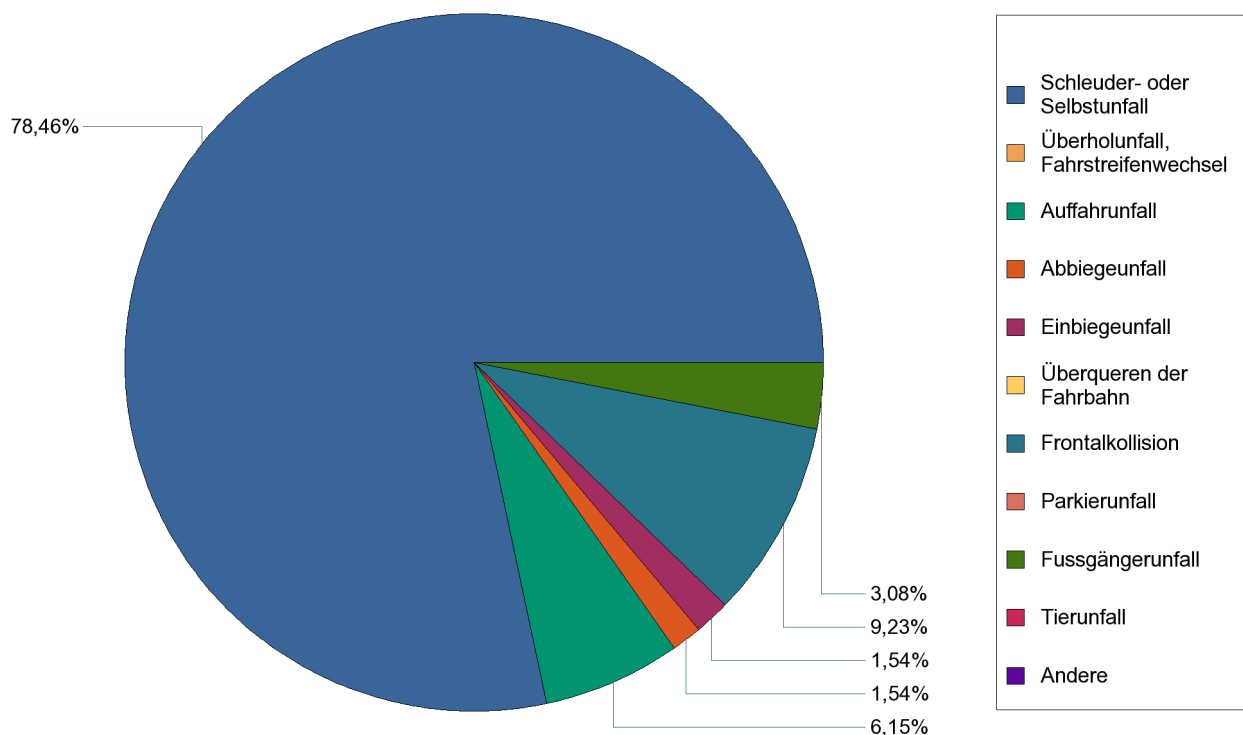
Unfälle mit Sachschaden nach Ortslage und Hauptursache, 2013





F3) Unfälle mit der Ursachenuntergruppe Geschwindigkeit (41) nach Unfallfolgen und Unfalltypengruppen, 2013												
	Total				mit Personenschaden				mit Sachschaden			
	2013	2012	Δ 13-12	Ø 08-12	2013	2012	Δ 13-12	Ø 08-12	2013	2012	Δ 13-12	Ø 08-12
Total	167	169	-2	223	65	63	2	90	102	106	-4	133
0 Schleuder- oder Selbstunfall	140	137	3	191	51	40	11	70	89	97	-8	121
1 Überholunfall, Fahrstreifenwechsel	0	1	-1	2	0	1	-1	0	0	0	0	1
2 Auffahrunfall	10	8	2	11	4	6	-2	8	6	2	4	3
3 Abbiegeunfall	2	0	2	1	1	0	1	1	1	0	1	0
4 Einbiegeunfall	1	2	-1	1	1	2	-1	1	0	0	0	0
5 Überqueren der Fahrbahn	1	0	1	2	0	0	0	1	1	0	1	1
6 Frontalkollision	11	14	-3	13	6	8	-2	8	5	6	-1	5
7 Parkierunfall	0	0	0	0	0	0	0	0	0	0	0	0
8 Fussgängerunfall	2	2	0	1	2	2	0	1	0	0	0	0
9 Tierunfall	0	2	-2	1	0	1	-1	0	0	1	-1	0
00 Andere	0	3	-3	1	0	3	-3	1	0	0	0	0

Unfälle mit Personenschaden und der Ursachenuntergruppe Geschwindigkeit nach Unfalltypengruppen, 2013

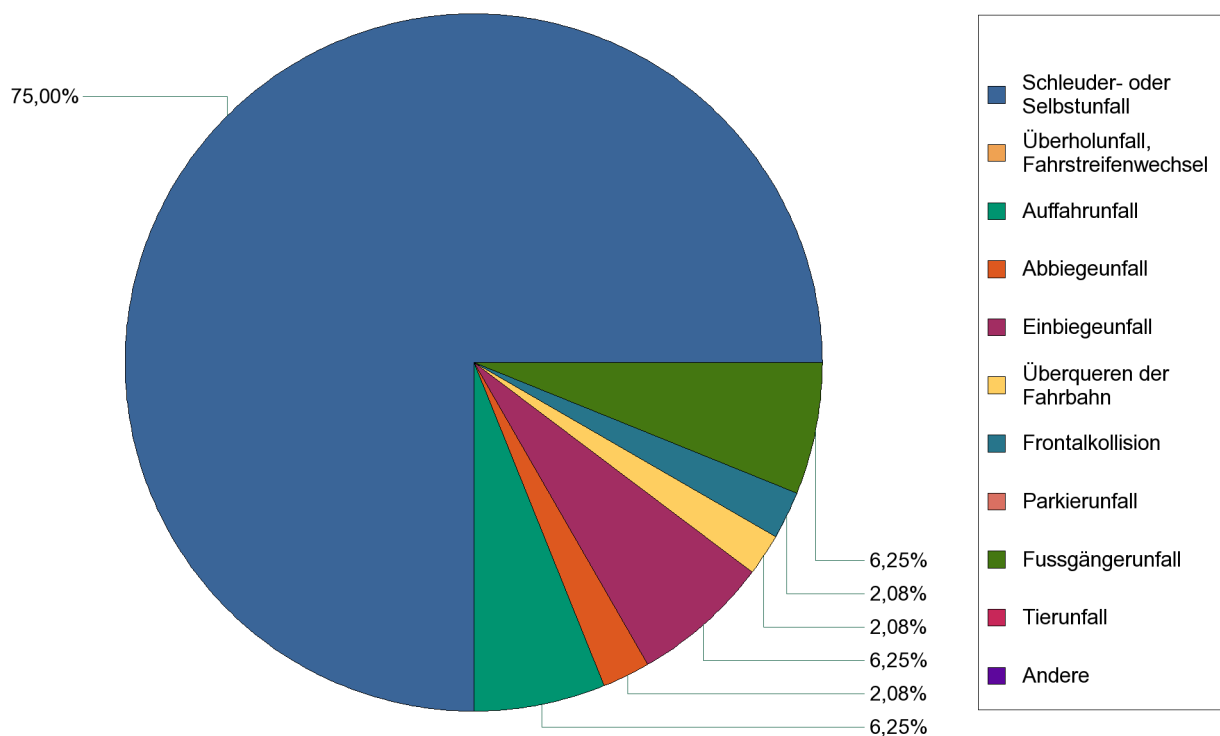




F4) Unfälle mit der Ursache Alkohol (1101, 5101) nach Unfallfolgen und Unfalltypengruppen, 2013

	Total				mit Personenschaden				mit Sachschaden			
	2013	2012	Δ 13-12	Ø 08-12	2013	2012	Δ 13-12	Ø 08-12	2013	2012	Δ 13-12	Ø 08-12
Total	117	100	17	137	48	29	19	55	69	71	-2	82
0 Schleuder- oder Selbstunfall	83	77	6	104	36	25	11	43	47	52	-5	60
1 Überholunfall, Fahrstreifenwechsel	1	2	-1	4	0	0	0	2	1	2	-1	2
2 Auffahrunfall	8	5	3	8	3	2	1	4	5	3	2	5
3 Abbiegeunfall	2	2	0	2	1	0	1	1	1	2	-1	1
4 Einbiegeunfall	7	5	2	4	3	0	3	1	4	5	-1	3
5 Überqueren der Fahrbahn	2	2	0	1	1	1	0	1	1	1	0	0
6 Frontalkollision	2	3	-1	4	1	1	0	1	1	2	-1	3
7 Parkierunfall	8	4	4	7	0	0	0	0	8	4	4	7
8 Fussgängerunfall	4	0	4	1	3	0	3	1	1	0	1	0
9 Tierunfall	0	0	0	0	0	0	0	0	0	0	0	0
00 Andere	0	0	0	1	0	0	0	0	0	0	0	1

Unfälle mit Personenschaden und der Ursache Alkohol nach Unfalltypengruppen, 2013





F5) Unfälle mit der Ursachenuntergruppe Unaufmerksamkeit und Ablenkung (17) nach Unfallfolgen und Unfalltypengruppen, 2013												
	Total				mit Personenschaden				mit Sachschaden			
	2013	2012	Δ 13-12	Ø 08-12	2013	2012	Δ 13-12	Ø 08-12	2013	2012	Δ 13-12	Ø 08-12
Total	141	198	-57	348	90	114	-24	180	51	84	-33	167
0 Schleuder- oder Selbstunfall	39	50	-11	142	14	14	0	58	25	36	-11	84
1 Überholunfall, Fahrstreifenwechsel	3	7	-4	8	1	3	-2	3	2	4	-2	5
2 Auffahrunfall	77	115	-38	155	60	82	-22	100	17	33	-16	55
3 Abbiegeunfall	6	1	5	4	3	1	2	2	3	0	3	2
4 Einbiegeunfall	3	2	1	2	1	0	1	0	2	2	0	2
5 Überqueren der Fahrbahn	0	1	-1	1	0	1	-1	1	0	0	0	1
6 Frontalkollision	6	9	-3	7	5	5	0	4	1	4	-3	3
7 Parkierunfall	1	4	-3	13	0	1	-1	1	1	3	-2	12
8 Fussgängerunfall	6	6	0	9	6	6	0	9	0	0	0	0
9 Tierunfall	0	0	0	1	0	0	0	0	0	0	0	0
00 Andere	0	3	-3	4	0	1	-1	2	0	2	-2	2

Unfälle mit Personenschaden und der Ursachenuntergruppe Unaufmerksamkeit und Ablenkung nach Unfalltypengruppen, 2013

