



Werkhofstrasse 10  
4702 Oensingen  
Telefon +41 (0)62 311 76 76  
Telefax +41 (0)62 311 76 77  
[www.polizei.so.ch](http://www.polizei.so.ch)

## Vorwort zur VUSTA 2014

### 1. Allgemeines: Unfallzahlen im Kanton Solothurn auf Rekordtief

Im Jahr 2014 setzte sich die positive Entwicklung der rückläufigen Verkehrsunfallzahlen im Kanton Solothurn fort. Mit 1'187 Ereignissen wurden gegenüber dem Vorjahr insgesamt 82 Verkehrsunfälle weniger polizeilich registriert, was einer Abnahme von 6,5% entspricht. Es handelt sich um den tiefsten Wert seit Beginn der Erhebungen 1989. Leider kann als Folge davon kein Rückgang bei den verletzten Personen verzeichnet werden sondern es ist sogar ein leichter Anstieg feststellbar. Erfreulich jedoch ist, dass die Zahl der Getöteten im Berichtsjahr wieder deutlich gesunken ist.

Die häufigste Unfallursache war im Jahr 2014 erneut die Missachtung des Vortrittsrechts. Nachdem nun auch die Unfallursache Alkohol im Berichtsjahr wieder rückläufig war, mussten demgegenüber mehr Verkehrsunfälle aufgrund von Unaufmerksamkeit und Ablenkung verzeichnet werden. Die Unfallursache Geschwindigkeit ist weiterhin abnehmend.

### 2. Einzelheiten

#### 2.1 Weniger Verkehrsunfälle mit Personenschaden, aber mehr verunfallte Personen

Zwar hat sich die Gesamtzahl der Verkehrsunfälle mit Personenschaden im vergangenen Jahr von 620 auf 586 erneut verringert, die Zahl der verunfallten Personen ist hingegen um 8, nämlich von 784 auf 792 leicht gestiegen. Dieser Anstieg zeigt sich etwas deutlicher in der Zahl der Leichtverletzten. Diese stieg von 675 auf 702, was einer Zunahme von 3,9% entspricht. Demgegenüber ist aber ein erfreulich grösserer Rückgang an Schwerverletzten zu verzeichnen. Im Vergleich zum Vorjahr nehmen diese um 13,5%, von 96 auf 83 Personen ab.

Auffallend ist die Zunahme der verunfallten Motorrad- und Kleinmotorradfahrer, dies sowohl bei den Leichtverletzten, wie bei den Schwerverletzten. Positiver entwickelten sich die Zahlen der verunfallten Fussgänger und Fahrradlenker. Hier sank die Anzahl der Verunfallten von 59 auf 45, respektive von 125 auf 74. Zum ersten Mal werden in der Verkehrsunfallstatistik 2014 auch die Anzahl der verunfallten E-Bike Fahrer abgebildet. Gesamthaft wurden 18 E-Bike Lenker in einen Verkehrsunfall verwickelten, wovon sich 16 verletzt haben. 12 davon leicht, weitere 4 gar schwer.

Die Altersgruppe der Hauptverursacher von Verkehrsunfällen mit Personenschaden liegt bei den PW-Lenkern unverändert bei den 20-24 Jährigen. Das Risiko einen Verkehrsunfall mit einem Fahrzeug zu verursachen, für welches ein entsprechender Führerausweis erforderlich ist, ist in den ersten sieben Jahren des Ausweisbesitzes am grössten. Bei sämtlichen Kategorien von Motorrädern liegt das grösste Risiko im ersten Jahr des Führerausweisbesitzes.

Gegenüber dem Vorjahr hat sich die Zahl der Verkehrsunfalltoten im Berichtsjahr wieder positiv rückläufig entwickelt und liegt nun mit 7 Todesopfern unter dem Niveau des fünfjährigen Mittels.

#### 2.2 Auf allen Verkehrsträgern erfreulich weniger Verkehrsunfälle

Im Innerortsbereich setzte sich der positive Trend aus den Vorjahren fort. Die Verkehrsunfälle sanken hier um 32, auf 766 was einer Abnahme von 4,1% entspricht. Davon reduzieren sich auch die Verkehrsunfälle mit Personenschaden und zwar um 15 auf 391.

Die Zahl der Unfälle im Ausserortsbereich (ohne Autobahn) ist gegenüber den Vorjahren auch weniger deutlich gesunken, im direkten Vergleich zum Vorjahr von 226 auf 222. Dies entspricht einer Abnahme von 1,8%. Bei den Unfällen mit Personenschaden ist hier leider sogar ein leichter Anstieg von 111 auf 120, oder 8,1% zu verzeichnen.

Auf den Autobahnen setzt sich aber der positive Trend aus den Vorjahren wieder deutlicher durch. Die Zahl der Verkehrsunfälle sank um 18,8%, von 245 auf 199. Markanter als in den Vorjahren fällt in diesem Jahr auch die Abnahme an Unfällen mit Personenschaden auf. Der Rückgang von 103 auf 75 Ereignisse ist sehr erfreulich.

### **2.3 Unfallursache „Alkohol“ wieder rückläufig, „Unaufmerksamkeit und Ablenkung“ hingegen leicht steigend**

Wie bereits in den Vorjahren ist auch im Jahr 2014 die Ursache „Missachten des Vortrittsrecht“ wieder die häufigste Unfallursache im Kanton Solothurn. Darauf folgt unverändert die Ursache „andere Fahrbewegungen“ wie beispielsweise das zu nahe Aufschliessen, Schikanenstopp, unvorsichtiges Rückwärtsfahren etc. und an dritter Position neu „Mangelhafte Bedienung des Fahrzeuges“ (bspw. Keine, zu späte oder falsche Zeichengabe; Mangelhafte Manipulation wie Gast statt Bremse, falsche Gangwahl, ungenügendes Bremsen, Mangelhafte Vertrautheit mit dem Fahrzeug).

Die Anzahl Unfälle die sich aufgrund von Alkoholeinfluss ereignet haben sind gegenüber dem Vorjahr wieder rückläufig. Sie sank von 117 auf 94 Ereignisse. Während des gesamten Berichtsjahres wurden durch die Polizei Kanton Solothurn wieder weniger alkoholisierte Verkehrsteilnehmer festgestellt. Konsequente Kontrollmassnahmen haben mutmasslich dazu geführt, dass sich die Zahl in der Verkehrsunfallstatistik wieder positiv nach unten entwickelt hat. Der Durchschnittswert der letzten fünf Jahre liegt bei 131. Das erzielte Ergebnis liegt somit deutlich unter diesem Wert.

Leicht angestiegen ist hingegen die Anzahl Verkehrsunfälle welche sich aufgrund von Unaufmerksamkeit und Ablenkung ereignet haben. Nachdem die Zahl dieser Ursache in den letzten Jahren stetig rückläufig war, stieg sie nun erstmals wieder von 141 auf 169. In gut 65% dieser Fälle kam es zu Auffahrkollisionen, in rund 21% kam es zu Schleuder- oder Selbstunfällen.

Auch in diesem Jahr ist die Hauptunfallursache „Geschwindigkeit“ nicht mehr unter den ersten drei Hauptursachen anzutreffen. Es konnte gegenüber dem Vorjahr nochmals eine leichte Reduktion, von 132 auf 121 Ereignisse erzielt werden. Wie in den Vorjahren wurden erneut Geschwindigkeitskontrollen im gesamten Kantonsgebiet konsequent durchgeführt, was mutmasslich wieder in direkten Zusammenhang mit dem positiven Resultat gestellt werden darf. Auch zukünftig wird diesem Aspekt weiterhin die notwendige Aufmerksamkeit gewidmet werden.

Mit einem Anteil von 14,7% zählt die Altersgruppe der 20-24 Jährigen nach wie vor zu den häufigsten Verursachern von Unfällen mit Personenschaden. Mit einem Anteil von 10,8% folgt die Altersgruppe der 25-29 und mit 9,0% die Altersgruppe der 40-44 Jährigen.

### **3. Fazit**

2014 gab es auf den Strassen des Kantons Solothurn

- erneut weniger Verkehrsunfälle
- weniger Verkehrsunfalltote
- mehr verunfallte Motorradfahrer
- weniger Unfälle mit der Ursache „Alkohol“
- wieder mehr Unfälle mit der Ursache „Unaufmerksamkeit und Ablenkung“

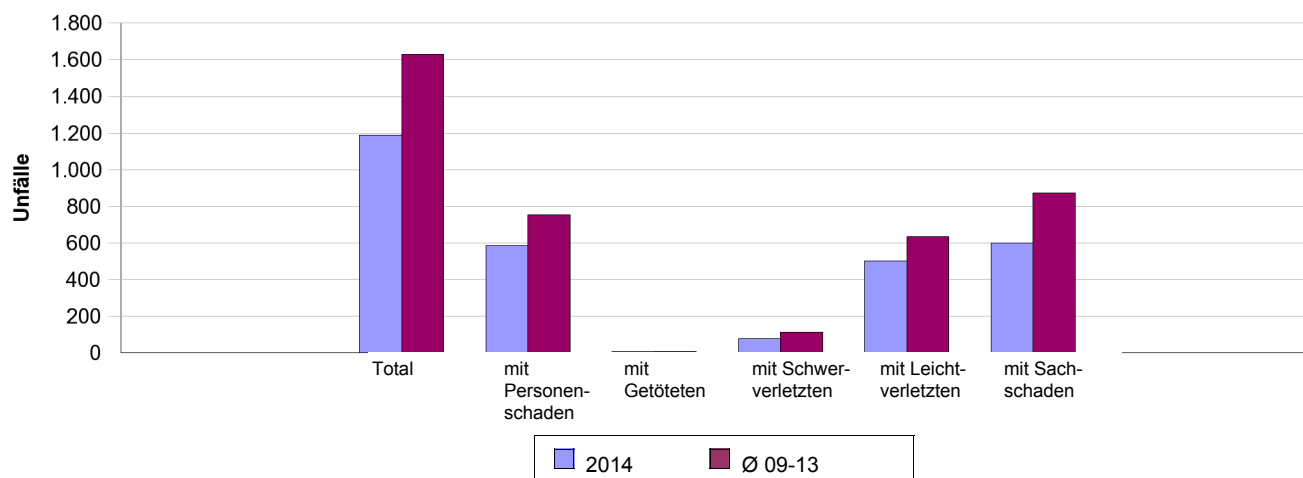


<b>A0*) Unfallgeschehen im Überblick, Januar - Dezember 2014</b>						
	<b>Januar - Dezember 2014</b>			<b>Januar - Dezember 2013</b>		
Total Unfälle	1.187			1.269		
mit Personenschaden	586			620		
mit Getöteten	7			10		
mit Schwerverletzten	77			91		
mit Leichtverletzten	502			519		
mit Sachschaden	601			649		
Total Verunfallte	792			784		
Getötete	7			13		
Schwerverletzte	83			96		
Leichtverletzte	702			675		
<b>Verunfallte Personen nach Verkehrsteilnahme</b>						
	<b>Januar - Dezember 2014</b>			<b>Januar - Dezember 2013</b>		
	<b>Getötete</b>	<b>Schwer- verletzte</b>	<b>Leicht- verletzte</b>	<b>Getötete</b>	<b>Schwer- verletzte</b>	<b>Leicht- verletzte</b>
Total	7	83	702	13	96	675
Personenwagen	1	27	433	8	27	405
Motorrad	1	27	100	0	20	71
Fahrrad	3	9	62	0	26	91
E-Bike	0	4	12	1	1	6
Fussgänger	1	11	33	3	13	43
auf Fussgängerstreifen	1	6	12	2	7	17
neben Fussgängerstreifen	0	5	21	1	6	26
Andere	1	5	62	1	9	59
<b>Unfälle mit Personenschaden mit...</b>						
	<b>Januar - Dezember 2014</b>			<b>Januar - Dezember 2013</b>		
	<b>mit Getöteten</b>	<b>mit Schwer- verletzten</b>	<b>mit Leicht- verletzten</b>	<b>mit Getöteten</b>	<b>mit Schwer- verletzten</b>	<b>mit Leicht- verletzten</b>
... der Ursachenuntergruppe Geschwindigkeit (41)	0	18	49	1	7	57
... der Ursache Alkohol (1101, 5101)	1	6	29	2	9	37
... der Ursache Betäubungsmittel (1102, 5102)	0	1	4	0	1	7
... der Ursache Arzneimittel (1103, 5103)	0	2	4	0	0	2

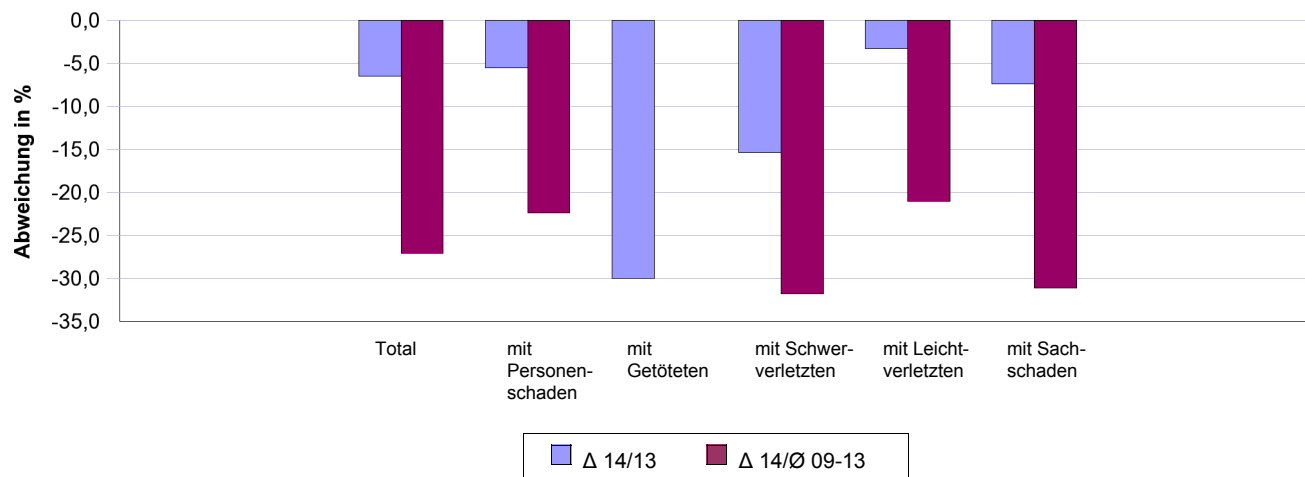


A1) Unfälle nach Unfallfolgen, 2014						
	2014	2013	Δ 14/13		Ø 09-13	Δ 14/Ø 09-13
			absolut	in %	absolut	in %
Total	1.187	1.269	-82	-6,5	1.628	-27,1
mit Personenschaden	586	620	-34	-5,5	755	-22,4
mit Getöteten	7	10	-3	-30,0	7	0,0
mit Schwerverletzten	77	91	-14	-15,4	113	-31,7
mit Leichtverletzten	502	519	-17	-3,3	635	-21,0
mit Sachschaden	601	649	-48	-7,4	873	-31,1

Vergleich der Unfälle 2014 mit dem Durchschnitt 2009-2013



Vergleich der Unfälle 2014 mit 2013 sowie mit der Periode 2009-2013

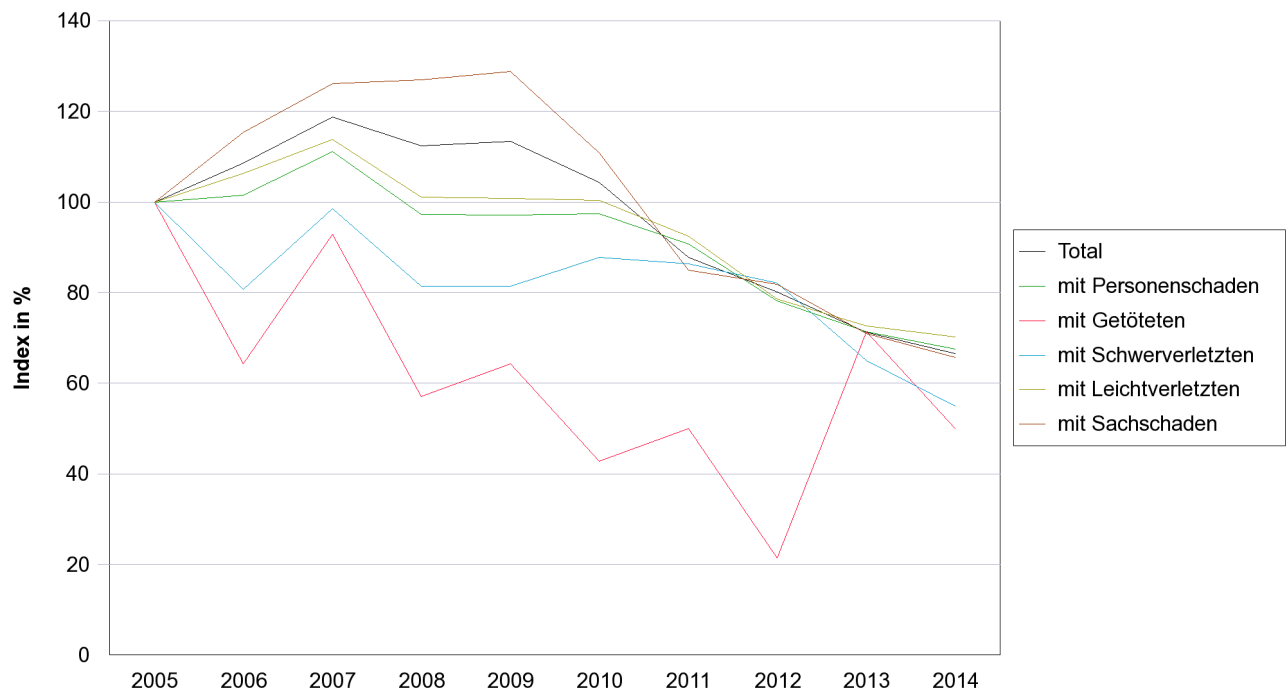




### A3) Entwicklung der Unfälle nach Unfallfolgen, 2005-2014

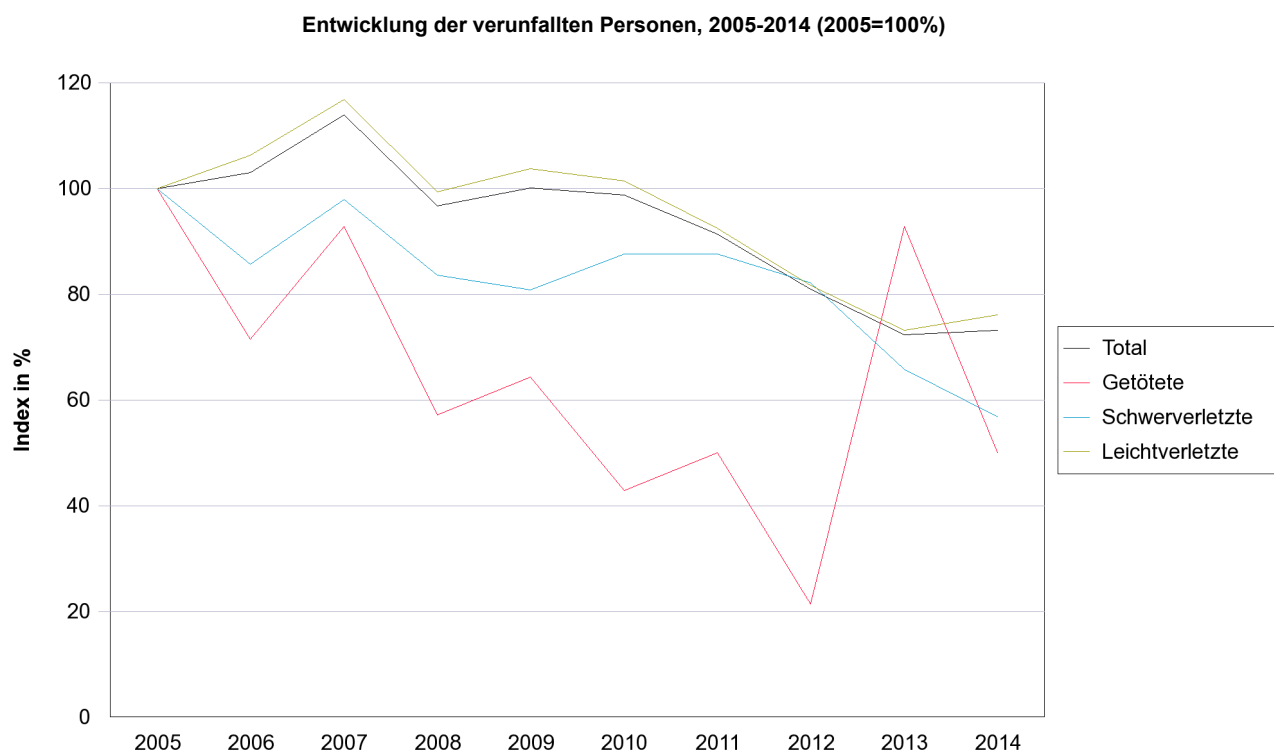
	2005	2006	2007	2008	2009	2010	2011	2012	2013	2014
Total	1.782	1.936	2.117	2.004	2.020	1.859	1.564	1.427	1.269	1.187
mit Personenschaden	868	881	964	844	843	846	788	679	620	586
mit Getöteten	14	9	13	8	9	6	7	3	10	7
mit Schwerverletzten	140	113	138	114	114	123	121	115	91	77
mit Leichtverletzten	714	759	813	722	720	717	660	561	519	502
mit Sachschaden	914	1.055	1.153	1.160	1.177	1.013	776	748	649	601

Entwicklung der Unfälle, 2005-2014 (2005=100%)





A4) Entwicklung der verunfallten Personen nach Unfallfolgen, 2005-2014										
	2005	2006	2007	2008	2009	2010	2011	2012	2013	2014
Total	1.083	1.116	1.234	1.047	1.084	1.070	989	877	784	792
Getötete	14	10	13	8	9	6	7	3	13	7
Schwerverletzte	146	125	143	122	118	128	128	120	96	83
Leichtverletzte	923	981	1.078	917	957	936	854	754	675	702





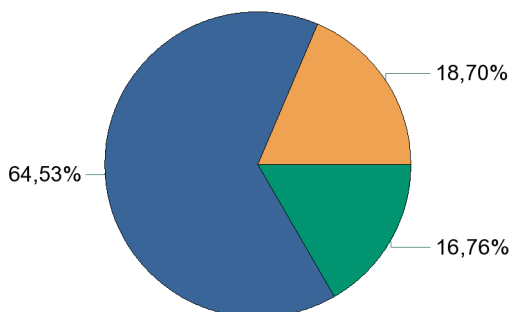
<b>B0*) Unfallgeschehen im Überblick (ohne Autobahn und Autostrasse), 2010-2014</b>					
	<b>2010</b>	<b>2011</b>	<b>2012</b>	<b>2013</b>	<b>2014</b>
Unfälle mit Personenschaden	728	675	573	515	511
Getötete	5	7	3	9	7
Schwerverletzte	115	118	110	79	79
Leichtverletzte	764	684	572	516	572
Verunfallte Fussgänger	91	83	60	58	45
Verunfallte Kinder	85	73	72	48	42
<b>Unfälle mit Personenschaden (ohne Autobahn und Autostrasse) nach Unfalltypengruppen, 2010-2014</b>					
	<b>2010</b>	<b>2011</b>	<b>2012</b>	<b>2013</b>	<b>2014</b>
Total	728	675	573	515	511
0 Schleuder- oder Selbstunfall	247	228	155	137	127
1 Überholunfall, Fahrstreifenwechsel	14	25	19	29	11
2 Auffahrunfall	128	121	113	84	122
3 Abbiegeunfall	75	55	58	57	54
4 Einbiegeunfall	92	79	89	85	89
5 Überqueren der Fahrbahn	36	47	33	30	34
6 Frontalkollision	33	25	28	25	23
7 Parkierunfall	2	12	5	7	4
8 Fussgängerunfall	89	77	55	58	45
9 Tierunfall	6	4	5	2	1
00 Andere	6	2	13	1	1
<b>Objekte in Unfällen mit Personenschaden (ohne Autobahn und Autostrasse) nach Verkehrsteilnahme, 2010-2014</b>					
	<b>2010</b>	<b>2011</b>	<b>2012</b>	<b>2013</b>	<b>2014</b>
Total	1.314	1.200	1.037	936	967
Personenwagen	774	686	591	552	588
Motorrad	107	102	62	64	97
Kleinmotorrad	17	36	29	22	29
Motorfahrrad	54	39	31	34	28
Fahrrad	176	173	177	132	95
Lastwagen	22	29	15	15	14
ÖV	6	1	10	0	6
Fussgänger	97	85	69	63	48
Andere	61	49	53	54	62



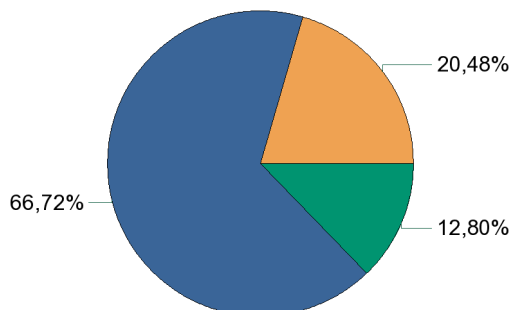


B1) Unfälle nach Unfallfolgen, Ortslage und Strassenart, 2014												
	Total				mit Personenschaden				mit Sachschaden			
	2014	2013	Δ 14/13	Ø 09-13	2014	2013	Δ 14/13	Ø 09-13	2014	2013	Δ 14/13	Ø 09-13
Total	1.187	1.269	-82	1.628	586	620	-34	755	601	649	-48	873
Total innerorts (ohne Autobahn)	766	798	-32	1.030	391	406	-15	498	375	392	-17	532
Autostrasse	0	0	0	0	0	0	0	0	0	0	0	0
Hauptstrasse	470	483	-13	556	268	249	19	296	202	234	-32	259
Nebenstrasse	249	259	-10	407	111	143	-32	186	138	116	22	222
Nebenanlage	0	0	0	9	0	0	0	2	0	0	0	7
Andere	47	56	-9	58	12	14	-2	14	35	42	-7	44
Total ausserorts (ohne Autobahn)	222	226	-4	299	120	111	9	147	102	115	-13	152
Autostrasse	4	4	0	4	0	2	-2	1	4	2	2	3
Hauptstrasse	156	155	1	200	85	79	6	98	71	76	-5	102
Nebenstrasse	55	57	-2	85	33	27	6	42	22	30	-8	42
Nebenanlage	1	2	-1	2	0	0	0	0	1	2	-1	2
Andere	6	8	-2	9	2	3	-1	5	4	5	-1	4
Autobahn	199	245	-46	298	75	103	-28	110	124	142	-18	188

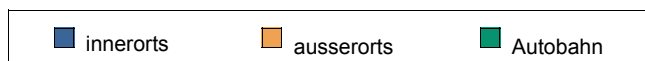
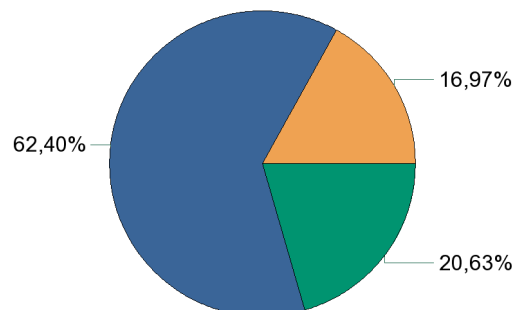
Total Unfälle nach Ortslage, 2014



Unfälle mit Personenschaden nach Ortslage, 2014



Unfälle mit Sachschaden nach Ortslage, 2014





<b>B2) Verunfallte Personen nach Unfallfolgen und Strassenart, 2005-2014</b>							
	<b>Verunfallte</b>						
	<b>Total</b>	<b>Autobahn</b>	<b>Autostrasse</b>	<b>Hauptstrasse</b>	<b>Nebenstrasse</b>	<b>Nebenanlage</b>	<b>Andere</b>
2005	1.083	155	3	512	392	0	21
2006	1.116	168	4	562	364	0	18
2007	1.234	183	0	646	384	0	21
2008	1.047	156	1	486	386	0	18
2009	1.084	187	2	559	320	0	16
2010	1.070	186	0	542	312	0	30
2011	989	177	3	504	271	11	23
2012	877	191	1	454	214	0	17
2013	784	177	3	394	190	0	20
2014	792	134	0	463	178	0	17

	<b>Getötete</b>						
	<b>Total</b>	<b>Autobahn</b>	<b>Autostrasse</b>	<b>Hauptstrasse</b>	<b>Nebenstrasse</b>	<b>Nebenanlage</b>	<b>Andere</b>
2005	14	1	0	9	4	0	0
2006	10	5	0	0	4	0	1
2007	13	5	0	8	0	0	0
2008	8	1	0	5	2	0	0
2009	9	0	0	5	3	0	1
2010	6	1	0	3	1	0	1
2011	7	0	0	5	1	0	1
2012	3	0	0	2	0	0	1
2013	13	4	0	8	0	0	1
2014	7	0	0	6	1	0	0

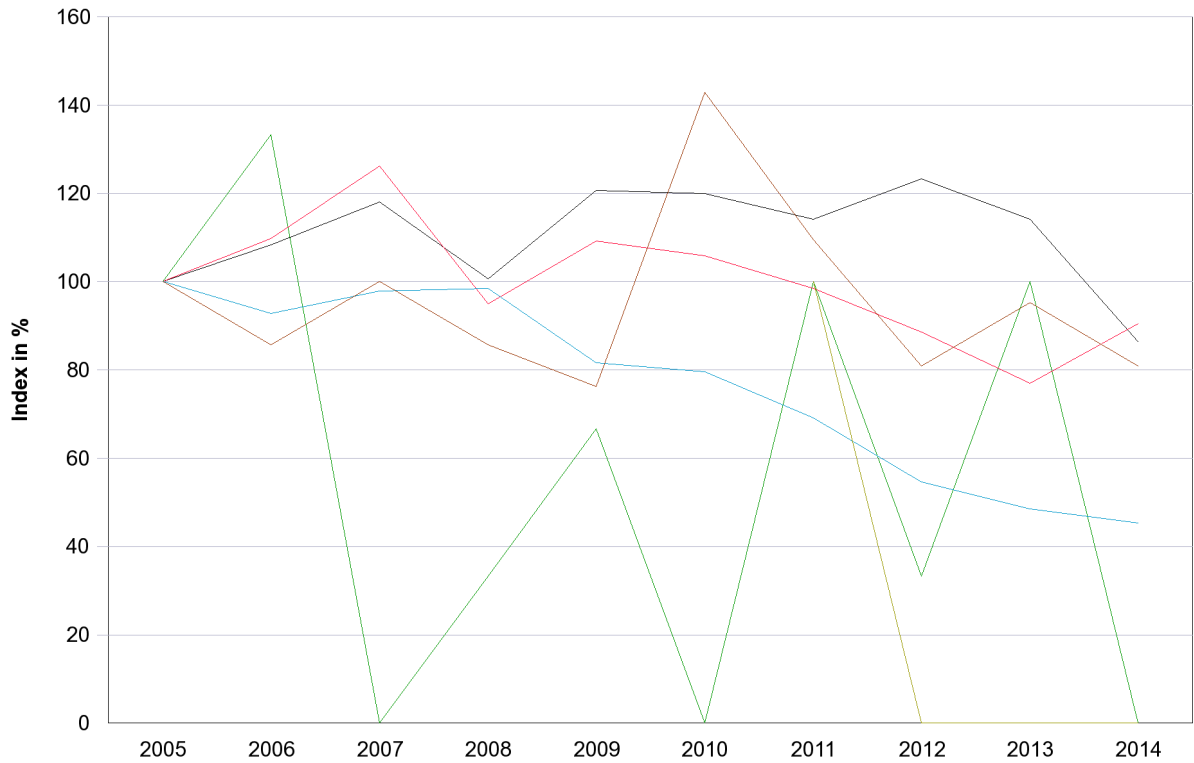
	<b>Schwerverletzte</b>						
	<b>Total</b>	<b>Autobahn</b>	<b>Autostrasse</b>	<b>Hauptstrasse</b>	<b>Nebenstrasse</b>	<b>Nebenanlage</b>	<b>Andere</b>
2005	146	7	0	60	72	0	7
2006	125	5	2	63	51	0	4
2007	143	8	0	74	58	0	3
2008	122	6	0	45	66	0	5
2009	118	9	0	64	43	0	2
2010	128	13	0	54	55	0	6
2011	128	9	1	56	52	2	8
2012	120	10	0	60	45	0	5
2013	96	17	0	40	35	0	4
2014	83	4	0	48	29	0	2

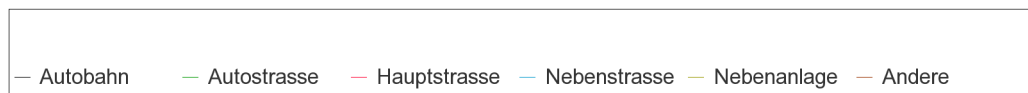
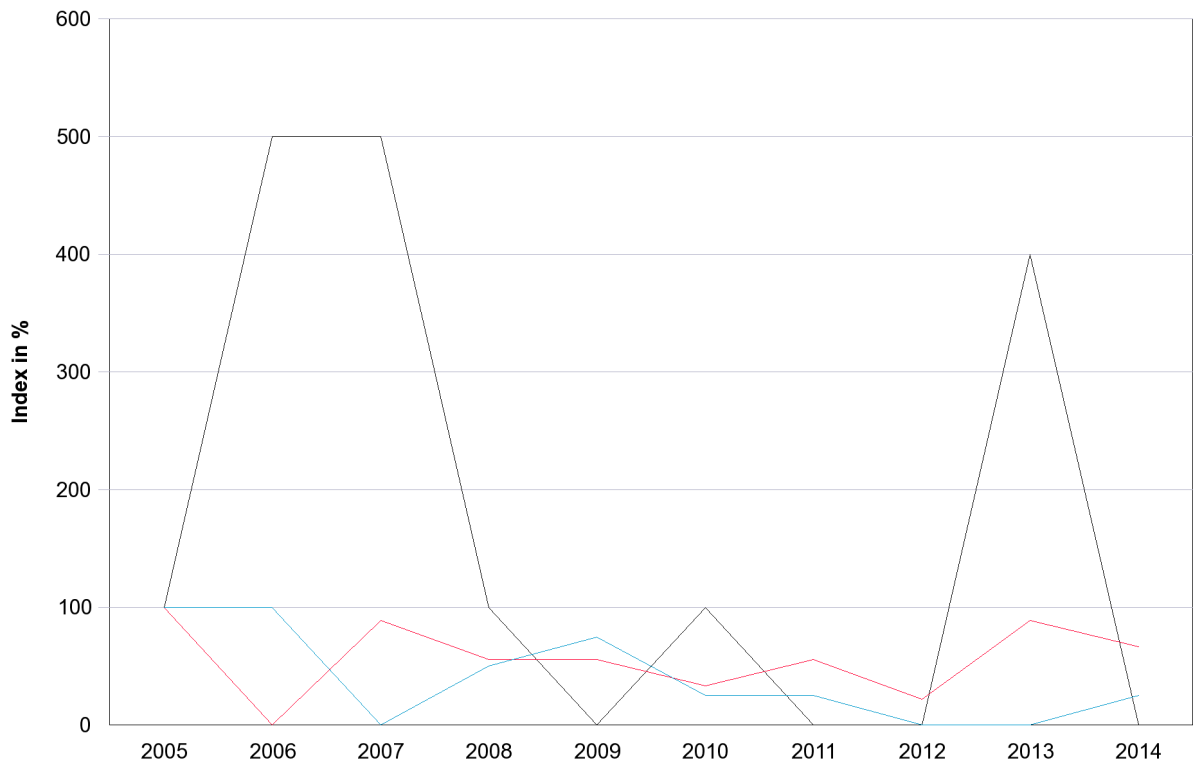
	<b>Leichtverletzte</b>						
	<b>Total</b>	<b>Autobahn</b>	<b>Autostrasse</b>	<b>Hauptstrasse</b>	<b>Nebenstrasse</b>	<b>Nebenanlage</b>	<b>Andere</b>
2005	923	147	3	443	316	0	14
2006	981	158	2	499	309	0	13
2007	1.078	170	0	564	326	0	18
2008	917	149	1	436	318	0	13
2009	957	178	2	490	274	0	13
2010	936	172	0	485	256	0	23
2011	854	168	2	443	218	9	14
2012	754	181	1	392	169	0	11
2013	675	156	3	346	155	0	15
2014	702	130	0	409	148	0	15



Verunfallte nach Strassenart, 2005-2014 (2005=100%)

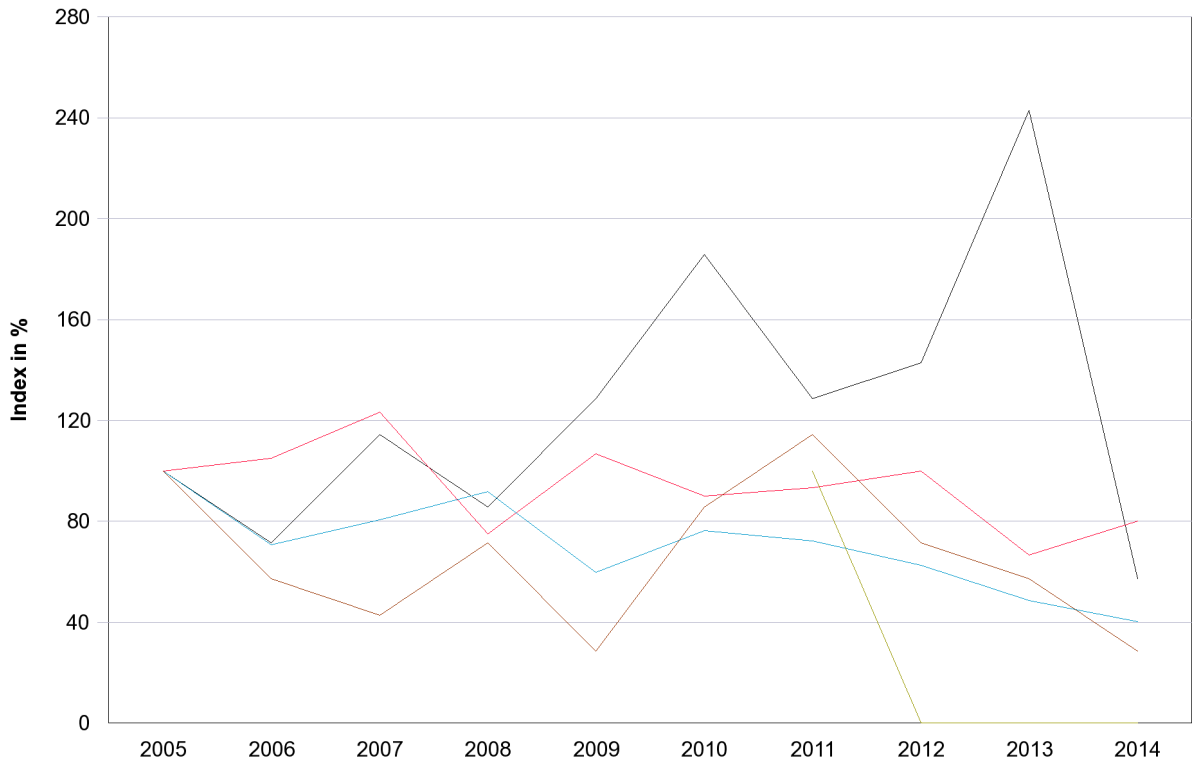


Getötete nach Strassenart, 2005-2014 (2005=100%)

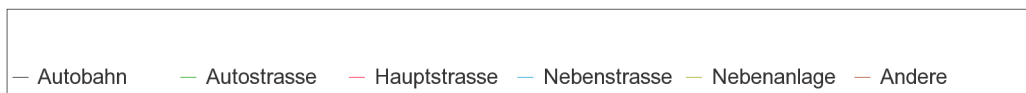




Schwerverletzte nach Strassenart, 2005-2014 (2005=100%)



Leichtverletzte nach Strassenart, 2005-2014 (2005=100%)



**B3\*) Unfälle nach Unfallfolgen und Gemeinden, 2014**

	Total				mit Personenschaden				mit Sachschaden			
	2014	2013	Δ 14/13	Ø 09-13	2014	2013	Δ 14/13	Ø 09-13	2014	2013	Δ 14/13	Ø 09-13
Total	1.187	1.269	-82	1.628	586	620	-34	755	601	649	-48	873
Aedermansdorf	3	1	2	2	1	1	0	1	2	0	2	1
Aeschi (SO)	3	4	-1	4	1	2	-1	2	2	2	0	2
Aetigkofen	0	2	-2	1	0	1	-1	1	0	1	-1	1
Aetingen	0	0	0	1	0	0	0	1	0	0	0	0
Balm bei Günsberg	0	1	-1	3	0	1	-1	1	0	0	0	2
Balm bei Messen	0	0	0	0	0	0	0	0	0	0	0	0
Balsthal	26	30	-4	39	12	15	-3	16	14	15	-1	23
Bärschwil	0	1	-1	2	0	0	0	1	0	1	-1	1
Bättwil	6	5	1	7	0	3	-3	3	6	2	4	4
Beinwil (SO)	8	5	3	7	6	4	2	4	2	1	1	3
Bellach	12	15	-3	23	10	7	3	11	2	8	-6	13
Bettlach	8	8	0	12	4	4	0	6	4	4	0	6
Biberist	48	49	-1	59	28	17	11	28	20	32	-12	30
Bibern (SO)	0	2	-2	2	0	1	-1	1	0	1	-1	1
Biezwil	0	1	-1	1	0	1	-1	1	0	0	0	0
Bolken	0	0	0	1	0	0	0	0	0	0	0	1
Boningen	7	17	-10	20	2	12	-10	10	5	5	0	10
Breitenbach	7	15	-8	18	5	7	-2	8	2	8	-6	11
Brügglen	0	0	0	1	0	0	0	0	0	0	0	1
Buchegg	2	0	2	0	1	0	1	0	1	0	1	0
Büren (SO)	4	2	2	2	4	2	2	1	0	0	0	1
Büsserach	3	6	-3	7	1	1	0	2	2	5	-3	5
Däniken	15	12	3	15	10	5	5	9	5	7	-2	7
Deitingen	26	19	7	29	9	9	0	11	17	10	7	18
Derendingen	48	37	11	49	24	21	3	25	24	16	8	24
Dornach	29	22	7	29	12	14	-2	15	17	8	9	15



B3*) Unfälle nach Unfallfolgen und Gemeinden, 2014												
	Total				mit Personenschaden				mit Sachschaden			
	2014	2013	Δ 14/13	Ø 09-13	2014	2013	Δ 14/13	Ø 09-13	2014	2013	Δ 14/13	Ø 09-13
Total	1.187	1.269	-82	1.628	586	620	-34	755	601	649	-48	873
Drei Höfe	1	2	-1	2	0	2	-2	2	1	0	1	0
Dulliken	15	10	5	18	5	3	2	10	10	7	3	9
Egerkingen	50	46	4	63	19	18	1	23	31	28	3	40
Eppenberg- Wöschnau	7	5	2	6	3	3	0	3	4	2	2	3
Erlinsbach (SO)	9	7	2	10	5	3	2	5	4	4	0	5
Erschwil	2	4	-2	4	1	1	0	2	1	3	-2	2
Etziken	2	1	1	2	1	1	0	1	1	0	1	1
Fehren	2	2	0	2	2	1	1	2	0	1	-1	1
Feldbrunnen-St. Niklaus	5	5	0	5	2	0	2	1	3	5	-2	3
Flumenthal	18	21	-3	23	7	9	-2	9	11	12	-1	14
Fulenbach	6	8	-2	12	4	4	0	5	2	4	-2	7
Gänsbrunnen	0	4	-4	3	0	3	-3	2	0	1	-1	1
Gempen	4	2	2	4	3	1	2	2	1	1	0	3
Gerlafingen	15	12	3	17	8	10	-2	8	7	2	5	9
Gossliwil	0	1	-1	1	0	1	-1	1	0	0	0	0
Grenchen	58	71	-13	93	32	35	-3	44	26	36	-10	49
Gretzenbach	12	21	-9	18	8	13	-5	10	4	8	-4	8
Grindel	3	2	1	2	1	2	-1	1	2	0	2	1
Günsberg	2	3	-1	3	2	1	1	1	0	2	-2	1
Gunzgen	17	14	3	27	9	10	-1	14	8	4	4	13
Hägendorf	29	27	2	37	12	16	-4	14	17	11	6	24
Halten	2	0	2	1	2	0	2	1	0	0	0	0
Härkingen	23	34	-11	37	10	10	0	14	13	24	-11	23
Hauenstein- lfenthal	2	1	1	2	0	1	-1	1	2	0	2	1
Heinrichswil- Winistorf	0	0	0	1	0	0	0	0	0	0	0	1
Herbetswil	2	1	1	2	2	0	2	1	0	1	-1	0



### B3\*) Unfälle nach Unfallfolgen und Gemeinden, 2014

	Total				mit Personenschaden				mit Sachschaden			
	2014	2013	Δ 14/13	Ø 09-13	2014	2013	Δ 14/13	Ø 09-13	2014	2013	Δ 14/13	Ø 09-13
Total	1.187	1.269	-82	1.628	586	620	-34	755	601	649	-48	873
Hessigkofen	0	2	-2	1	0	0	0	0	0	2	-2	1
Himmelried	3	1	2	3	1	0	1	1	2	1	1	2
Hochwald	1	1	0	3	0	1	-1	1	1	0	1	1
Hofstetten-Flüh	4	5	-1	6	1	1	0	2	3	4	-1	3
Holderbank (SO)	4	1	3	4	1	1	0	2	3	0	3	2
Horriwil	0	1	-1	2	0	0	0	1	0	1	-1	1
Hubersdorf	2	0	2	2	1	0	1	1	1	0	1	1
Hüniken	0	3	-3	2	0	1	-1	1	0	2	-2	1
Kammersrohr	0	0	0	1	0	0	0	1	0	0	0	0
Kappel (SO)	9	12	-3	19	4	5	-1	8	5	7	-2	11
Kestenholz	17	20	-3	16	11	10	1	8	6	10	-4	8
Kienberg	5	2	3	4	0	1	-1	1	5	1	4	2
Kleinlützel	4	5	-1	6	3	3	0	3	1	2	-1	2
Kriegstetten	14	17	-3	17	5	7	-2	6	9	10	-1	11
Küttigkofen	0	2	-2	1	0	1	-1	0	0	1	-1	0
Kyburg-Buchegg	0	0	0	1	0	0	0	0	0	0	0	1
Langendorf	6	7	-1	10	2	5	-3	4	4	2	2	6
Laupersdorf	3	8	-5	5	3	5	-2	3	0	3	-3	2
Lohn- Ammannsegg	3	3	0	6	1	1	0	3	2	2	0	3
Lommiswil	1	1	0	3	1	1	0	2	0	0	0	1
Lostorf	3	4	-1	8	2	3	-1	5	1	1	0	3
Lüsslingen	0	0	0	4	0	0	0	1	0	0	0	3
Lüsslingen- Nennigkofen	9	9	0	9	2	4	-2	4	7	5	2	5
Luterbach	13	11	2	13	2	6	-4	6	11	5	6	8
Lüterkofen- Ichertswil	2	6	-4	5	2	2	0	2	0	4	-4	3
Lüterswil- Gächliwil	1	1	0	1	0	1	-1	1	1	0	1	1



### B3\*) Unfälle nach Unfallfolgen und Gemeinden, 2014

	Total				mit Personenschaden				mit Sachschaden			
	2014	2013	Δ 14/13	Ø 09-13	2014	2013	Δ 14/13	Ø 09-13	2014	2013	Δ 14/13	Ø 09-13
Total	1.187	1.269	-82	1.628	586	620	-34	755	601	649	-48	873
Matzendorf	3	2	1	2	1	1	0	1	2	1	1	1
Meltingen	0	1	-1	2	0	0	0	1	0	1	-1	1
Messen	5	6	-1	3	2	5	-3	2	3	1	2	1
Metzerlen- Mariastein	4	5	-1	4	2	3	-1	2	2	2	0	2
Mühledorf (SO)	0	0	0	1	0	0	0	0	0	0	0	0
Mümliswil- Ramiswil	9	10	-1	13	5	5	0	8	4	5	-1	5
Nennigkofen	0	0	0	4	0	0	0	2	0	0	0	2
Neuendorf	17	20	-3	24	6	8	-2	9	11	12	-1	15
Niederbuchsiten	7	4	3	5	2	4	-2	3	5	0	5	2
Niedergösgen	7	8	-1	11	2	2	0	7	5	6	-1	5
Niederwil (SO)	0	0	0	0	0	0	0	0	0	0	0	0
Nuglar-St. Pantaleon	5	3	2	6	1	1	0	2	4	2	2	4
Nunningen	5	3	2	3	2	2	0	1	3	1	2	2
Oberbuchsiten	33	27	6	35	22	13	9	18	11	14	-3	18
Oberdorf (SO)	3	2	1	6	3	1	2	3	0	1	-1	3
Obergerlafingen	5	6	-1	5	3	2	1	3	2	4	-2	2
Obergösgen	14	12	2	11	7	7	0	6	7	5	2	5
Oekingen	0	1	-1	2	0	1	-1	1	0	0	0	1
Oensingen	67	63	4	75	25	22	3	32	42	41	1	43
Olten	99	140	-41	150	48	67	-19	73	51	73	-22	77
Rechterswil	13	8	5	12	2	3	-1	3	11	5	6	9
Rickenbach (SO)	5	5	0	7	3	2	1	3	2	3	-1	4
Riedholz	9	9	0	9	6	4	2	4	3	5	-2	5
Rodersdorf	1	1	0	2	1	0	1	0	0	1	-1	2
Rohr (SO)	0	1	-1	1	0	0	0	1	0	1	-1	0
Rüttenen	2	8	-6	6	1	1	0	2	1	7	-6	4





B3*) Unfälle nach Unfallfolgen und Gemeinden, 2014												
	Total				mit Personenschaden				mit Sachschaden			
	2014	2013	Δ 14/13	Ø 09-13	2014	2013	Δ 14/13	Ø 09-13	2014	2013	Δ 14/13	Ø 09-13
Total	1.187	1.269	-82	1.628	586	620	-34	755	601	649	-48	873
Schnottwil	7	7	0	9	5	3	2	3	2	4	-2	5
Schönenwerd	10	14	-4	23	4	10	-6	10	6	4	2	13
Seewen	10	8	2	11	8	3	5	5	2	5	-3	6
Selzach	9	8	1	11	4	7	-3	7	5	1	4	4
Solothurn	87	81	6	129	53	48	5	68	34	33	1	60
Starrkirch-Wil	6	6	0	6	3	3	0	4	3	3	0	2
Stüsslingen	2	4	-2	3	1	1	0	2	1	3	-2	1
Subingen	9	13	-4	17	5	5	0	7	4	8	-4	10
Trimbach	20	12	8	27	11	7	4	13	9	5	4	14
Tscheppach	0	0	0	1	0	0	0	0	0	0	0	0
Unterramsern	0	0	0	1	0	0	0	1	0	0	0	0
Walterswil (SO)	10	17	-7	20	5	9	-4	8	5	8	-3	12
Wangen bei Olten	5	11	-6	19	1	4	-3	9	4	7	-3	10
Welschenrohr	1	0	1	3	1	0	1	2	0	0	0	1
Winznau	7	12	-5	9	3	6	-3	4	4	6	-2	4
Wisn (SO)	0	0	0	0	0	0	0	0	0	0	0	0
Witterswil	3	3	0	4	1	1	0	2	2	2	0	2
Wolfwil	4	2	2	8	2	2	0	4	2	0	2	4
Zuchwil	38	45	-7	59	24	22	2	26	14	23	-9	33
Zullwil	1	1	0	1	1	0	1	1	0	1	-1	0

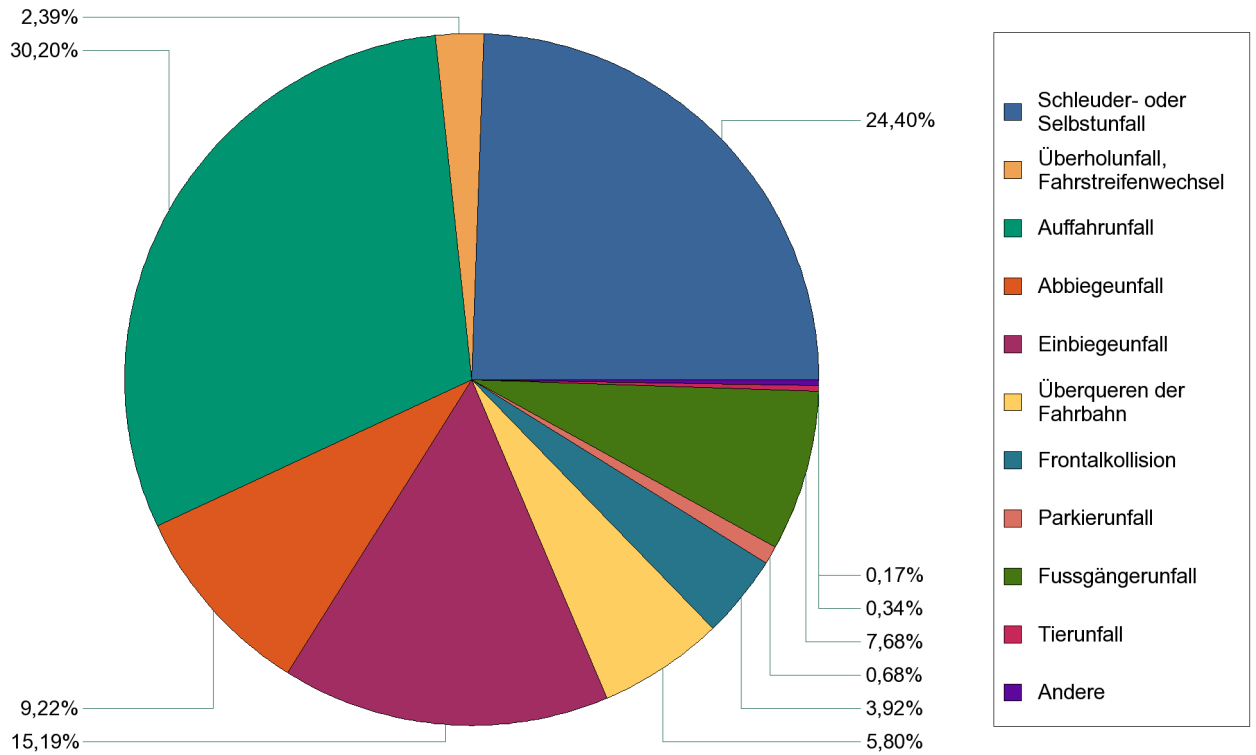


### C1) Unfälle nach Unfallfolgen und Unfalltypengruppen, 2014

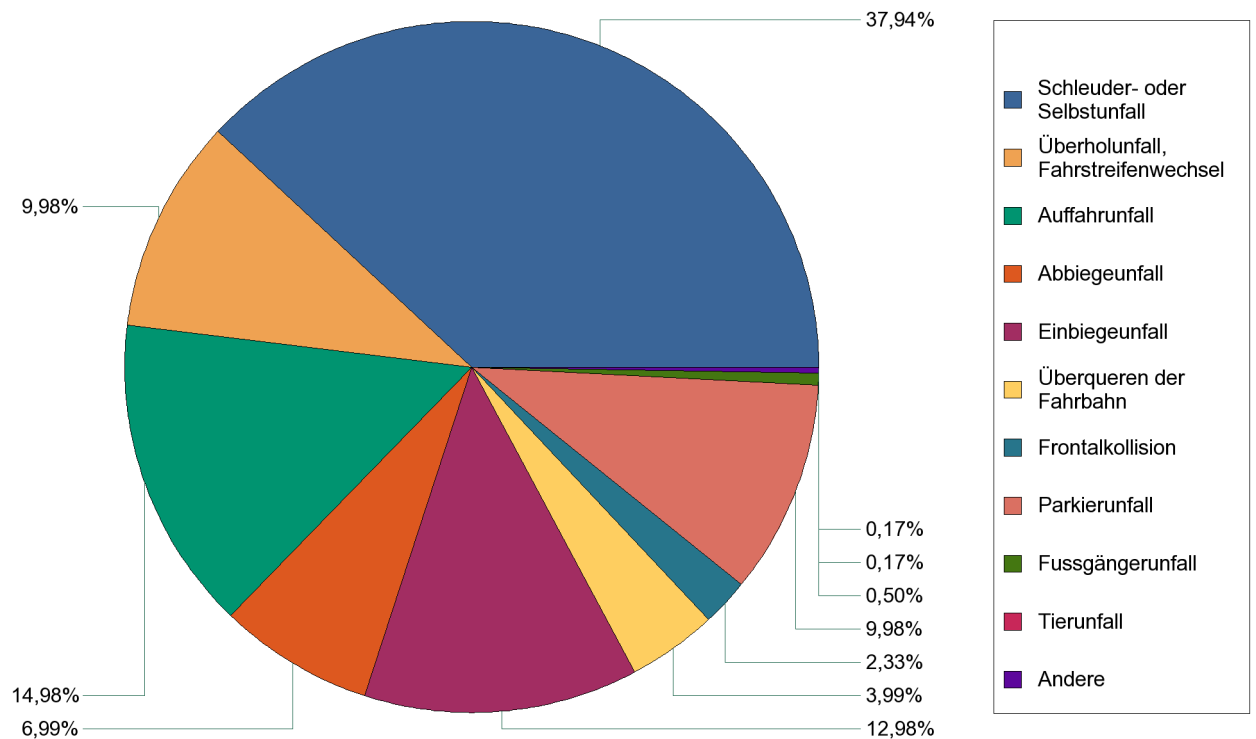
	Total		mit Personenschaden		mit Sachschaden	
	absolut	in %	absolut	in %	absolut	in %
Total	1.187	100,0	586	100,0	601	100,0
0 Schleuder- oder Selbstunfall	371	31,3	143	24,4	228	37,9
1 Überholunfall, Fahrstreifenwechsel	74	6,2	14	2,4	60	10,0
2 Auffahrunfall	267	22,5	177	30,2	90	15,0
3 Abbiegeunfall	96	8,1	54	9,2	42	7,0
4 Einbiegeunfall	167	14,1	89	15,2	78	13,0
5 Überqueren der Fahrbahn	58	4,9	34	5,8	24	4,0
6 Frontalkollision	37	3,1	23	3,9	14	2,3
7 Parkierunfall	64	5,4	4	0,7	60	10,0
8 Fussgängerunfall	48	4,0	45	7,7	3	0,5
9 Tierunfall	3	0,3	2	0,3	1	0,2
00 Andere	2	0,2	1	0,2	1	0,2



### Unfälle mit Personenschaden nach Unfalltypengruppen, 2014



### Unfälle mit Sachschaden nach Unfalltypengruppen, 2014

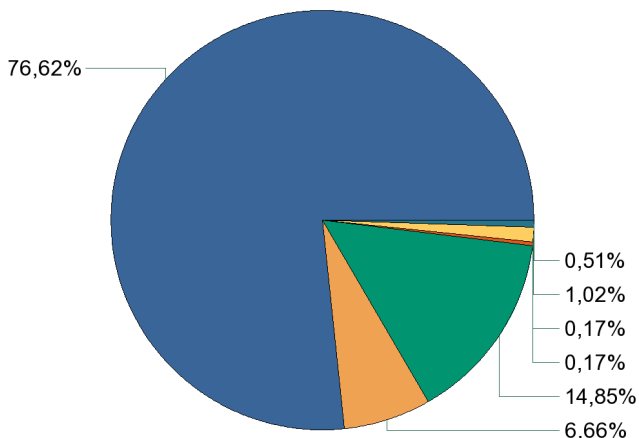




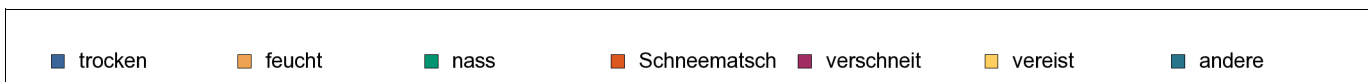
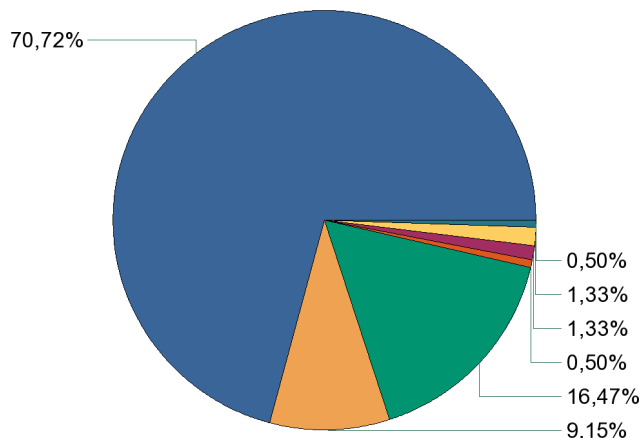
## C2) Unfälle nach Unfallfolgen und Strassenzustand, 2014

	Total				mit Personenschaden				mit Sachschaden			
	2014	2013	Δ 14/13	Ø 09-13	2014	2013	Δ 14/13	Ø 09-13	2014	2013	Δ 14/13	Ø 09-13
<b>Total</b>	1.187	1.269	-82	1.628	586	620	-34	755	601	649	-48	873
trocken	874	846	28	1.137	449	423	26	560	425	423	2	577
feucht	94	137	-43	141	39	64	-25	60	55	73	-18	81
nass	186	201	-15	221	87	98	-11	96	99	103	-4	125
Schneematsch	4	10	-6	15	1	3	-2	5	3	7	-4	10
verschneit	9	26	-17	59	1	9	-8	16	8	17	-9	43
vereist	14	36	-22	37	6	16	-10	17	8	20	-12	21
andere	6	13	-7	18	3	7	-4	2	3	6	-3	16

Unfälle mit Personenschaden nach Strassenzustand, 2014



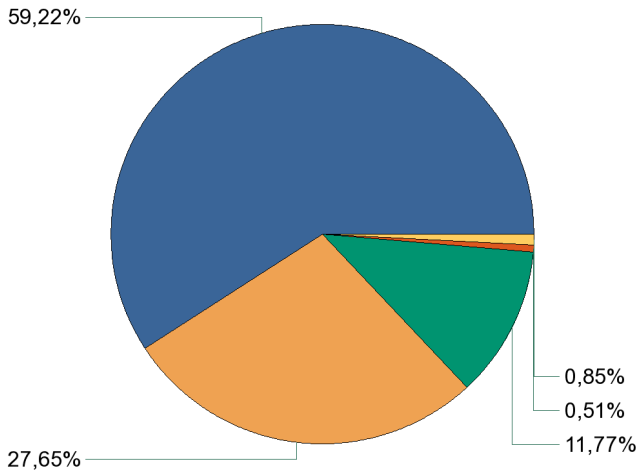
Unfälle mit Sachschaden nach Strassenzustand, 2014



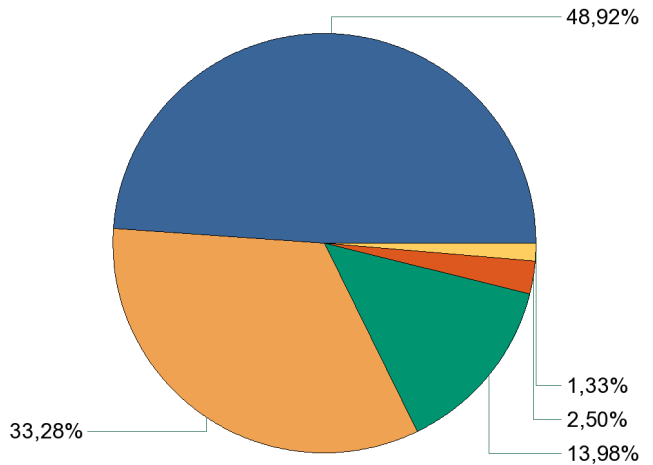


C3*) Unfälle nach Unfallfolgen und Witterung, 2014												
	Total				mit Personenschaden				mit Sachschaden			
	2014	2013	Δ 14/13	Ø 09-13	2014	2013	Δ 14/13	Ø 09-13	2014	2013	Δ 14/13	Ø 09-13
Total	1.187	1.269	-82	1.628	586	620	-34	755	601	649	-48	873
schön	641	601	40	1.109	347	310	37	541	294	291	3	568
bedeckt	362	437	-75	401	162	207	-45	179	200	230	-30	222
Regen	153	149	4	170	69	72	-3	76	84	77	7	94
Schneefall	18	58	-40	76	3	24	-21	25	15	34	-19	51
vereisender Regen	0	8	-8	8	0	2	-2	4	0	6	-6	4
andere	13	16	-3	27	5	5	0	4	8	11	-3	23

Unfälle mit Personenschaden nach Witterung, 2014



Unfälle mit Sachschaden nach Witterung, 2014

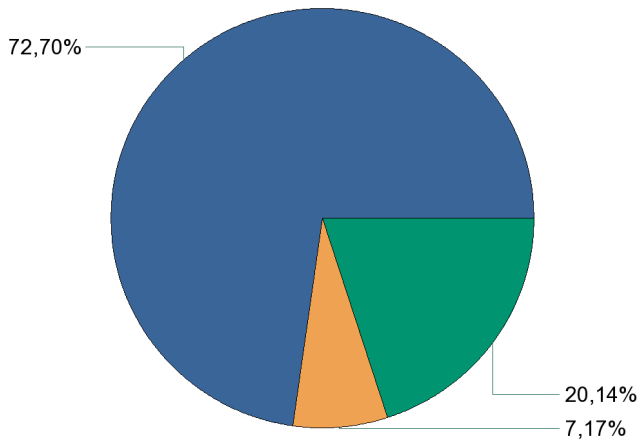




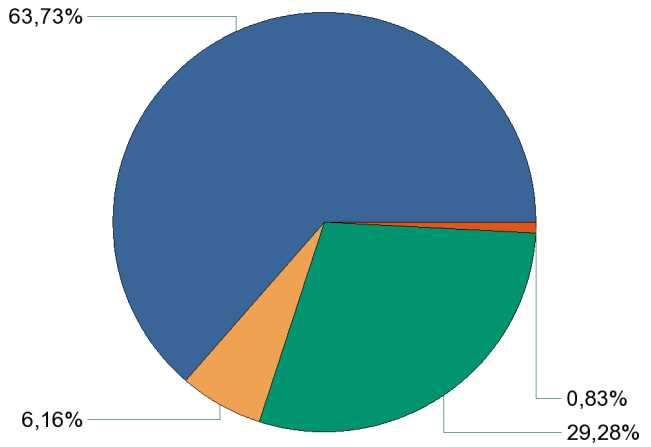
### C4\*) Unfälle nach Unfallfolgen und Lichtverhältnis, 2014

	Total				mit Personenschaden				mit Sachschaden			
	2014	2013	$\Delta$ 14/13	$\emptyset$ 09-13	2014	2013	$\Delta$ 14/13	$\emptyset$ 09-13	2014	2013	$\Delta$ 14/13	$\emptyset$ 09-13
Total	1.187	1.269	-82	1.628	586	620	-34	755	601	649	-48	873
Tag	809	891	-82	1.119	426	451	-25	546	383	440	-57	573
Dämmerung	79	75	4	109	42	32	10	52	37	43	-6	57
Nacht	294	301	-7	399	118	136	-18	157	176	165	11	241
unbekannt	5	2	3	2	0	1	-1	0	5	1	4	2

Unfälle mit Personenschaden nach Lichtverhältnis, 2014



Unfälle mit Sachschaden nach Lichtverhältnis, 2014

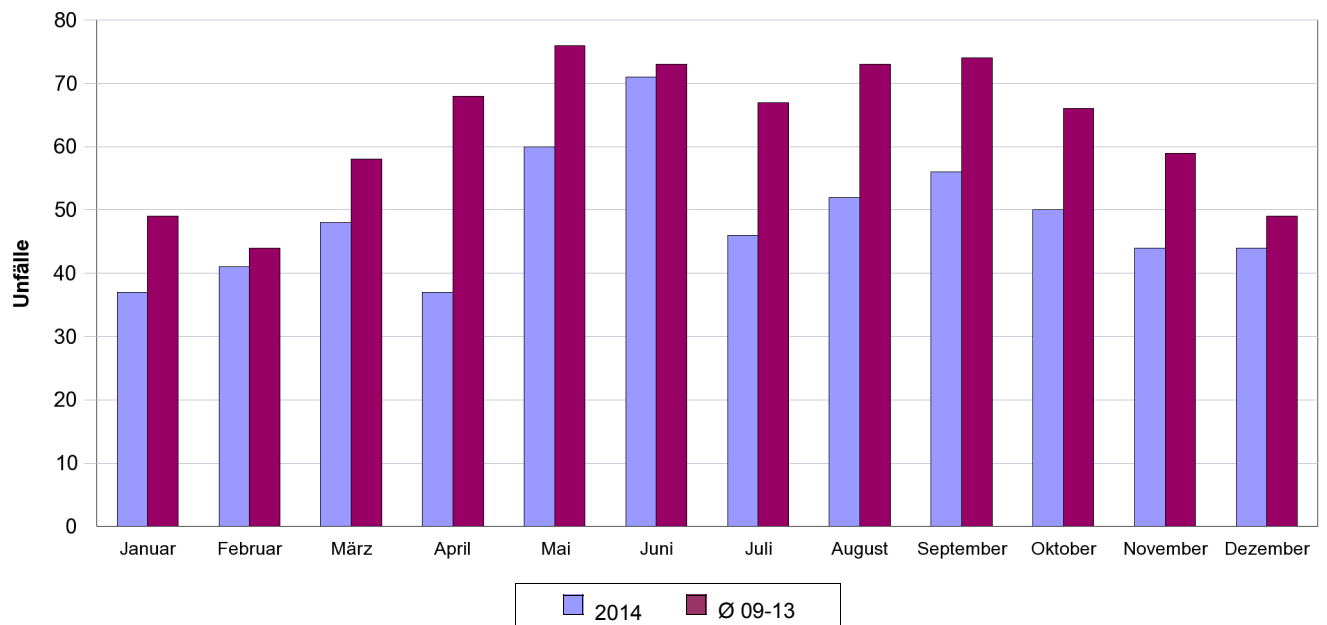


■ Tag    
 ■ Dämmerung    
 ■ Nacht    
 ■ unbekannt



D1) Unfälle nach Unfallfolgen und Monat, 2014												
	Total				mit Personenschaden				mit Sachschaden			
	2014	2013	$\Delta$ 14/13	$\emptyset$ 09-13	2014	2013	$\Delta$ 14/13	$\emptyset$ 09-13	2014	2013	$\Delta$ 14/13	$\emptyset$ 09-13
Total	1.187	1.269	-82	1.628	586	620	-34	755	601	649	-48	873
Januar	69	108	-39	135	37	48	-11	49	32	60	-28	87
Februar	79	94	-15	114	41	34	7	44	38	60	-22	70
März	93	114	-21	142	48	50	-2	58	45	64	-19	84
April	87	96	-9	129	37	49	-12	68	50	47	3	61
Mai	117	104	13	143	60	56	4	76	57	48	9	67
Juni	127	118	9	143	71	63	8	73	56	55	1	70
Juli	94	100	-6	138	46	57	-11	67	48	43	5	71
August	108	111	-3	140	52	57	-5	73	56	54	2	68
September	107	108	-1	142	56	60	-4	74	51	48	3	68
Oktober	98	112	-14	139	50	52	-2	66	48	60	-12	74
November	91	101	-10	138	44	48	-4	59	47	53	-6	79
Dezember	117	103	14	124	44	46	-2	49	73	57	16	75

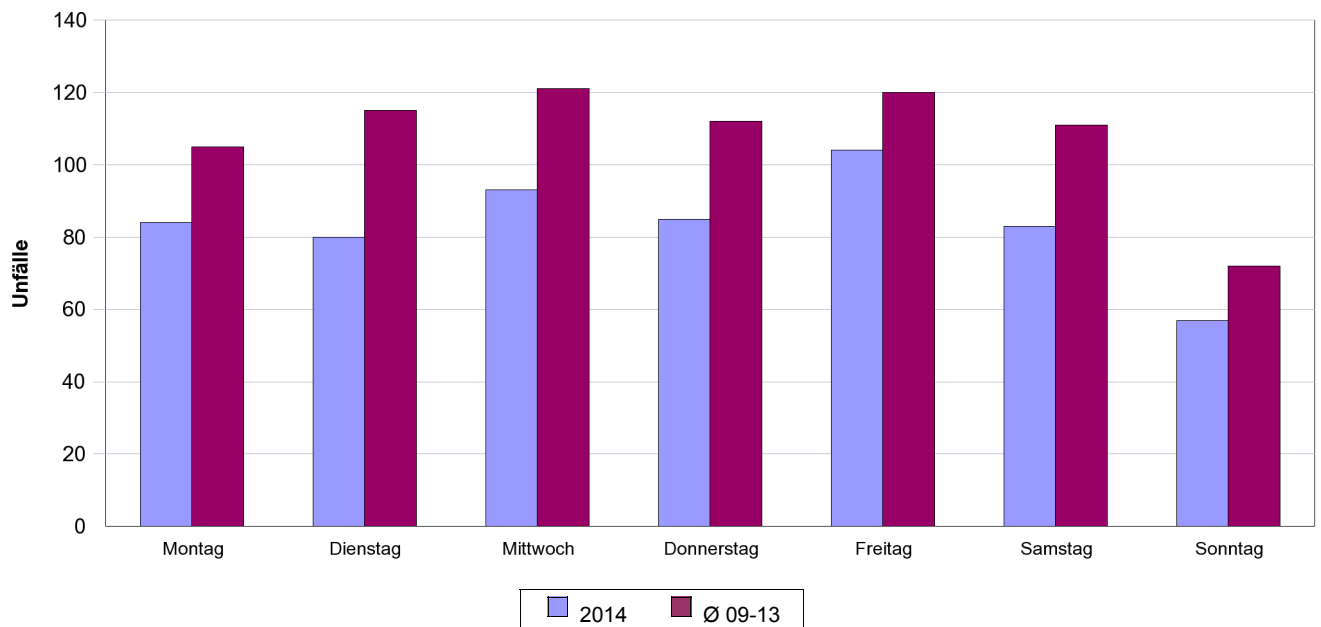
Vergleich der Unfälle mit Personenschaden nach Monat 2014 mit dem Durchschnitt 2009-2013





D2) Unfälle nach Unfallfolgen und Wochentag, 2014												
	Total				mit Personenschaden				mit Sachschaden			
	2014	2013	$\Delta$ 14/13	$\emptyset$ 09-13	2014	2013	$\Delta$ 14/13	$\emptyset$ 09-13	2014	2013	$\Delta$ 14/13	$\emptyset$ 09-13
Total	1.187	1.269	-82	1.628	586	620	-34	755	601	649	-48	873
Montag	161	184	-23	217	84	94	-10	105	77	90	-13	112
Dienstag	164	182	-18	235	80	92	-12	115	84	90	-6	120
Mittwoch	185	173	12	240	93	89	4	121	92	84	8	119
Donnerstag	171	185	-14	241	85	95	-10	112	86	90	-4	129
Freitag	207	223	-16	278	104	95	9	120	103	128	-25	158
Samstag	181	184	-3	246	83	97	-14	111	98	87	11	135
Sonntag	118	138	-20	171	57	58	-1	72	61	80	-19	99

Vergleich der Unfälle mit Personenschaden nach Wochentag 2014 mit dem Durchschnitt 2009-2013

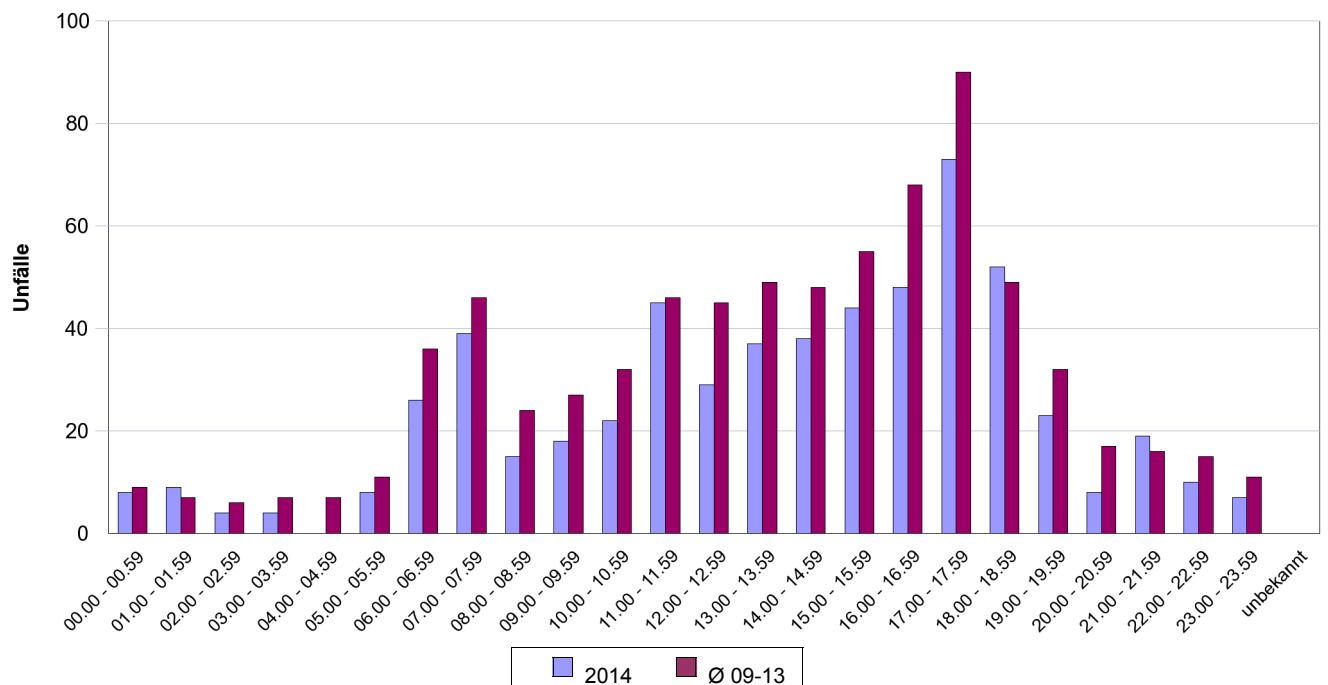






D3) Unfälle nach Unfallfolgen und Unfallzeit, 2014												
	Total				mit Personenschaden				mit Sachschaden			
	2014	2013	$\Delta$ 14/13	$\emptyset$ 09-13	2014	2013	$\Delta$ 14/13	$\emptyset$ 09-13	2014	2013	$\Delta$ 14/13	$\emptyset$ 09-13
Total	1.187	1.269	-82	1.628	586	620	-34	755	601	649	-48	873
00.00 - 00.59	19	15	4	24	8	8	0	9	11	7	4	15
01.00 - 01.59	18	11	7	23	9	4	5	7	9	7	2	16
02.00 - 02.59	13	17	-4	22	4	6	-2	6	9	11	-2	16
03.00 - 03.59	14	18	-4	23	4	10	-6	7	10	8	2	16
04.00 - 04.59	11	16	-5	20	0	9	-9	7	11	7	4	12
05.00 - 05.59	20	25	-5	27	8	10	-2	11	12	15	-3	16
06.00 - 06.59	56	62	-6	73	26	32	-6	36	30	30	0	37
07.00 - 07.59	79	67	12	87	39	34	5	46	40	33	7	42
08.00 - 08.59	40	41	-1	58	15	23	-8	24	25	18	7	34
09.00 - 09.59	37	62	-25	65	18	29	-11	27	19	33	-14	37
10.00 - 10.59	57	51	6	75	22	28	-6	32	35	23	12	43
11.00 - 11.59	75	79	-4	98	45	37	8	46	30	42	-12	52
12.00 - 12.59	48	69	-21	89	29	42	-13	45	19	27	-8	44
13.00 - 13.59	74	69	5	100	37	30	7	49	37	39	-2	50
14.00 - 14.59	71	86	-15	106	38	43	-5	48	33	43	-10	58
15.00 - 15.59	85	104	-19	114	44	51	-7	55	41	53	-12	59
16.00 - 16.59	104	106	-2	139	48	44	4	68	56	62	-6	71
17.00 - 17.59	125	130	-5	163	73	76	-3	90	52	54	-2	73
18.00 - 18.59	84	85	-1	99	52	41	11	49	32	44	-12	50
19.00 - 19.59	42	48	-6	69	23	14	9	32	19	34	-15	37
20.00 - 20.59	30	28	2	45	8	13	-5	17	22	15	7	28
21.00 - 21.59	34	28	6	40	19	12	7	16	15	16	-1	23
22.00 - 22.59	29	23	6	38	10	10	0	15	19	13	6	23
23.00 - 23.59	22	29	-7	31	7	14	-7	11	15	15	0	20
unbekannt	0	0	0	1	0	0	0	0	0	0	0	1

Vergleich der Unfälle mit Personenschaden nach Unfallzeit 2014 mit dem Durchschnitt 2009-2013



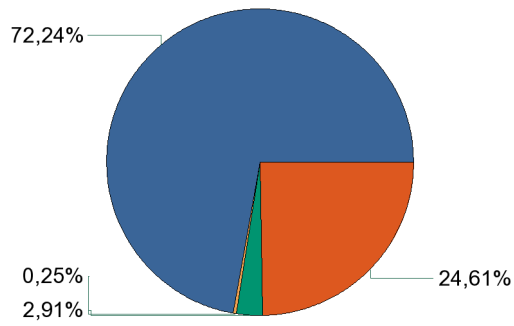


### E1) Personen nach Unfallfolgen und Verkehrsteilnahme, 2014

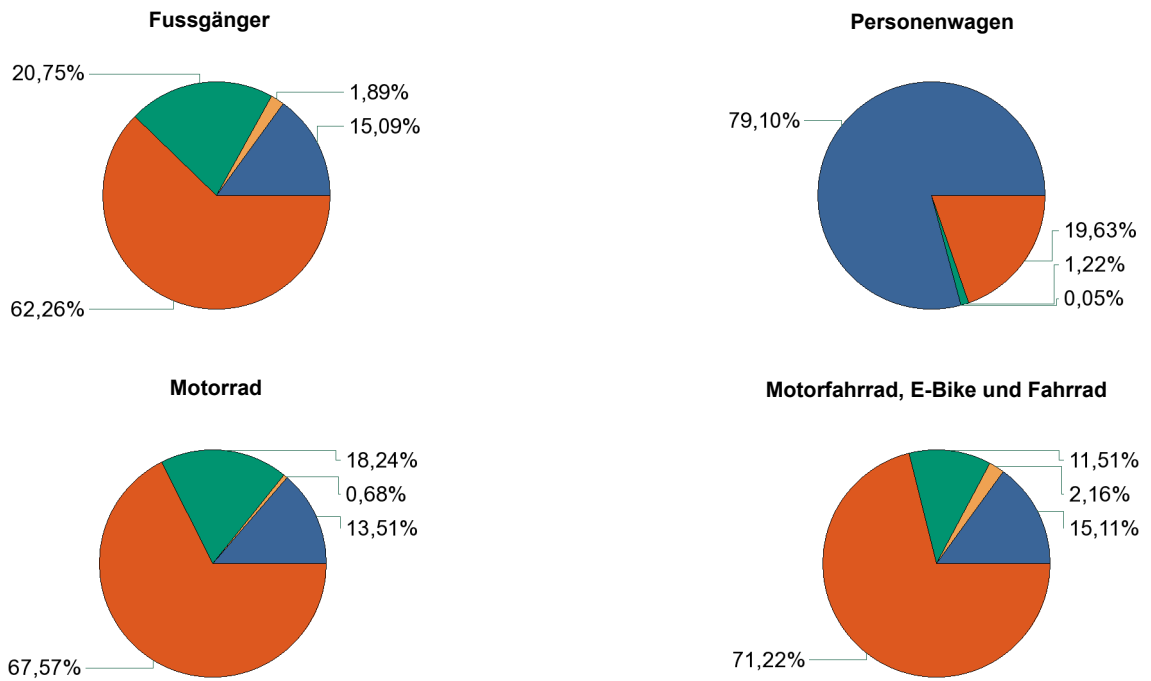
	Total	Unverletzte	Verunfallte			
			Total	Getötete	Schwerverletzte	Leichtverletzte
Total	2.853	2.061	792	7	83	702
Fussgänger	53	8	45	1	11	33
Lenker oder Mitfahrer von...	2.800	2.053	747	6	72	669
Personenwagen	2.206	1.745	461	1	27	433
Lastwagen	91	87	4	0	0	4
Lieferwagen	138	114	24	0	1	23
Motorrad über 125 cm <sup>3</sup>	77	12	65	1	19	45
Motorrad bis 125 cm <sup>3</sup>	37	4	33	0	6	27
Kleinmotorrad bis 50 cm <sup>3</sup>	34	4	30	0	2	28
Motorfahrrad	34	6	28	0	3	25
Fahrrad	87	13	74	3	9	62
E-Bike	18	2	16	0	4	12
ÖV (öffentlicher Verkehr)	22	18	4	0	0	4
Andere	56	48	8	1	1	6



Personen nach Unfallfolgen, 2014



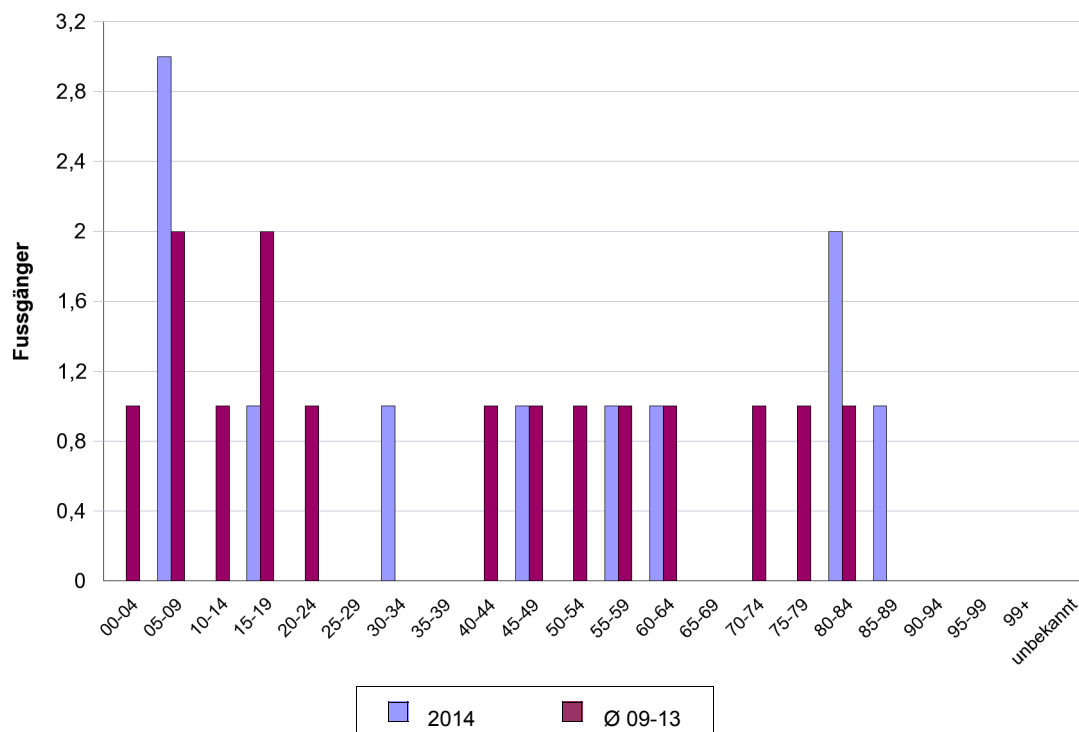
Personen nach Unfallfolgen und Verkehrsteilnahme, 2014





E2) Verunfallte Fussgänger nach Unfallfolgen und Alter, 2014												
	Getötete				Schwerverletzte				Leichtverletzte			
	2014	2013	$\Delta$ 14/13	$\emptyset$ 09-13	2014	2013	$\Delta$ 14/13	$\emptyset$ 09-13	2014	2013	$\Delta$ 14/13	$\emptyset$ 09-13
Total	1	3	-2	1	11	13	-2	15	33	43	-10	59
00-04	0	0	0	0	0	0	0	1	1	0	1	2
05-09	0	0	0	0	3	1	2	2	3	6	-3	10
10-14	0	0	0	0	0	0	0	1	4	3	1	5
15-19	0	0	0	0	1	2	-1	2	4	5	-1	8
20-24	0	0	0	0	0	1	-1	1	1	3	-2	3
25-29	0	0	0	0	0	0	0	0	1	4	-3	4
30-34	0	0	0	0	1	0	1	0	1	4	-3	3
35-39	0	0	0	0	0	0	0	0	1	3	-2	3
40-44	0	0	0	0	0	1	-1	1	1	1	0	2
45-49	0	0	0	0	1	0	1	1	3	3	0	2
50-54	0	0	0	0	0	1	-1	1	2	2	0	3
55-59	0	0	0	0	1	0	1	1	0	1	-1	2
60-64	0	0	0	0	1	2	-1	1	3	1	2	1
65-69	0	0	0	0	0	1	-1	0	1	3	-2	2
70-74	0	1	-1	0	0	2	-2	1	2	2	0	2
75-79	1	0	1	0	0	2	-2	1	2	1	1	3
80-84	0	0	0	0	2	0	2	1	2	1	1	2
85-89	0	2	-2	0	1	0	1	0	1	0	1	2
90-94	0	0	0	0	0	0	0	0	0	0	0	1
95-99	0	0	0	0	0	0	0	0	0	0	0	0
99+	0	0	0	0	0	0	0	0	0	0	0	0
unbekannt	0	0	0	0	0	0	0	0	0	0	0	0

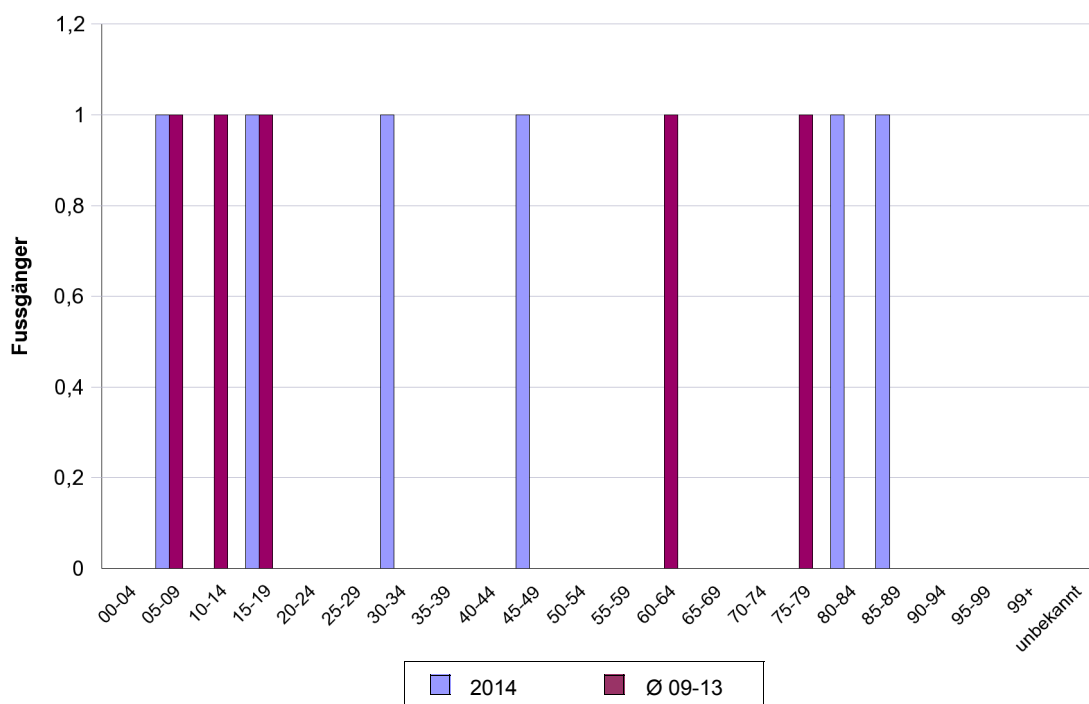
Vergleich der schwerverletzten Fussgänger nach Alter 2014 mit dem Durchschnitt 2009-2013





E3) Auf Fussgängerstreifen verunfallte Fussgänger nach Unfallfolgen und Alter, 2014												
	Getötete				Schwerverletzte				Leichtverletzte			
	2014	2013	$\Delta$ 14/13	$\emptyset$ 09-13	2014	2013	$\Delta$ 14/13	$\emptyset$ 09-13	2014	2013	$\Delta$ 14/13	$\emptyset$ 09-13
Total	1	2	-1	1	6	7	-1	6	12	17	-5	24
00-04	0	0	0	0	0	0	0	0	0	0	0	0
05-09	0	0	0	0	1	0	1	1	1	2	-1	4
10-14	0	0	0	0	0	0	0	1	3	1	2	3
15-19	0	0	0	0	1	2	-1	1	2	4	-2	4
20-24	0	0	0	0	0	0	0	0	0	2	-2	2
25-29	0	0	0	0	0	0	0	0	0	2	-2	2
30-34	0	0	0	0	1	0	1	0	1	2	-1	1
35-39	0	0	0	0	0	0	0	0	1	0	1	1
40-44	0	0	0	0	0	1	-1	0	0	1	-1	1
45-49	0	0	0	0	1	0	1	0	1	1	0	1
50-54	0	0	0	0	0	0	0	0	1	1	0	1
55-59	0	0	0	0	0	0	0	0	0	0	0	1
60-64	0	0	0	0	0	1	-1	1	1	0	1	0
65-69	0	0	0	0	0	1	-1	0	0	1	-1	1
70-74	0	1	-1	0	0	0	0	0	0	0	0	1
75-79	1	0	1	0	0	2	-2	1	1	0	1	1
80-84	0	0	0	0	1	0	1	0	0	0	0	1
85-89	0	1	-1	0	1	0	1	0	0	0	0	1
90-94	0	0	0	0	0	0	0	0	0	0	0	0
95-99	0	0	0	0	0	0	0	0	0	0	0	0
99+	0	0	0	0	0	0	0	0	0	0	0	0
unbekannt	0	0	0	0	0	0	0	0	0	0	0	0

Vergleich der auf Fussgängerstreifen schwerverletzten Fussgänger nach Alter 2014 mit dem Durchschnitt 2009-2013



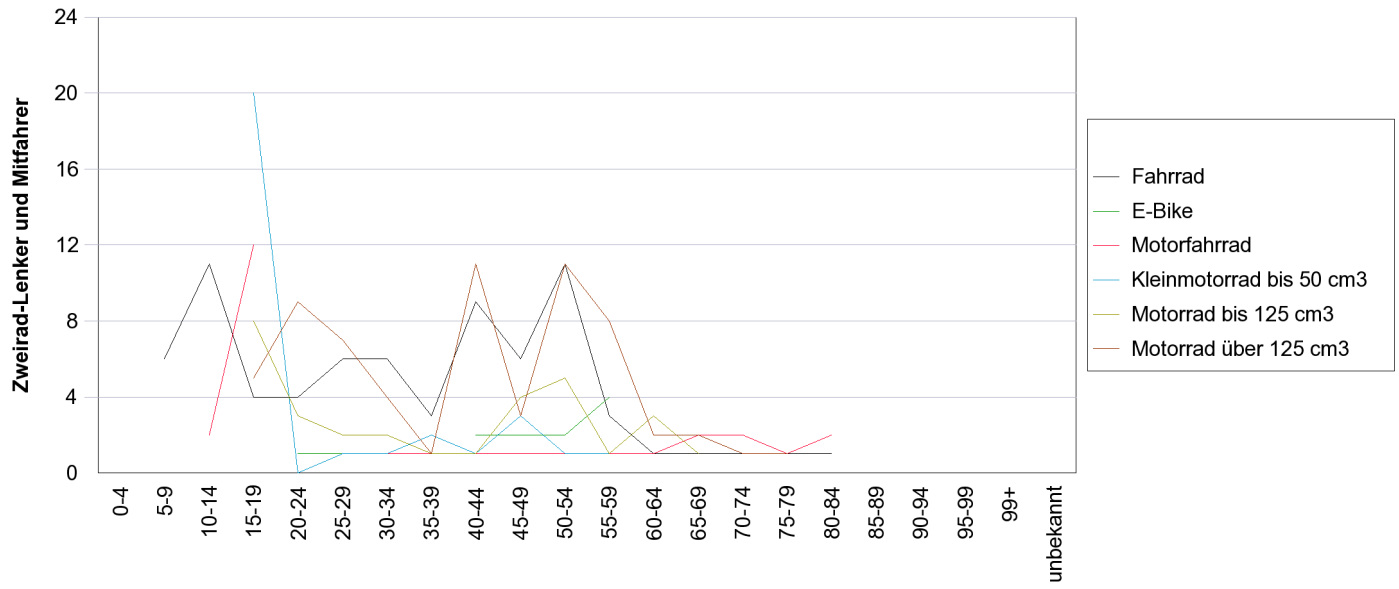


#### E4) Verunfallte Zweirad-Lenker und Mitfahrer nach Alter, 2014

	Total		Fahrrad	E-Bike	Motor- fahrrad	Klein- motorrad bis 50 cm3	Motorrad bis 125 cm3	Motorrad über 125 cm3
	absolut	in %						
Total	246	100,0	74	16	28	30	33	65
0-4	0	0,0	0	0	0	0	0	0
5	0	0,0	0	0	0	0	0	0
6	1	0,4	1	0	0	0	0	0
7	3	1,2	3	0	0	0	0	0
8	1	0,4	1	0	0	0	0	0
9	1	0,4	1	0	0	0	0	0
10	2	0,8	2	0	0	0	0	0
11	1	0,4	1	0	0	0	0	0
12	1	0,4	1	0	0	0	0	0
13	6	2,4	6	0	0	0	0	0
14	3	1,2	1	0	2	0	0	0
15	15	6,1	2	0	11	1	1	0
16	9	3,7	0	0	1	6	2	0
17	14	5,7	1	0	0	11	2	0
18	9	3,7	0	0	0	2	2	5
19	2	0,8	1	0	0	0	1	0
20	4	1,6	1	0	0	0	2	1
21	5	2,0	0	1	0	0	0	4
22	1	0,4	0	0	0	0	0	1
23	5	2,0	2	0	0	0	1	2
24	2	0,8	1	0	0	0	0	1
25-29	17	6,9	6	1	0	1	2	7
30-34	15	6,1	6	1	1	1	2	4
35-39	8	3,3	3	0	1	2	1	1
40-44	25	10,2	9	2	1	1	1	11
45-49	19	7,7	6	2	1	3	4	3
50-54	31	12,6	11	2	1	1	5	11
55-59	18	7,3	3	4	1	1	1	8
60-64	7	2,8	1	0	1	0	3	2
65-69	8	3,3	1	2	2	0	1	2
70-74	4	1,6	1	0	2	0	0	1
75-79	6	2,4	1	1	1	0	2	1
80-84	3	1,2	1	0	2	0	0	0
85-89	0	0,0	0	0	0	0	0	0
90-94	0	0,0	0	0	0	0	0	0
95-99	0	0,0	0	0	0	0	0	0
99+	0	0,0	0	0	0	0	0	0
unbekannt	0	0,0	0	0	0	0	0	0



### Verunfallte Zweirad-Lenker und Mitfahrer nach Alter, 2014

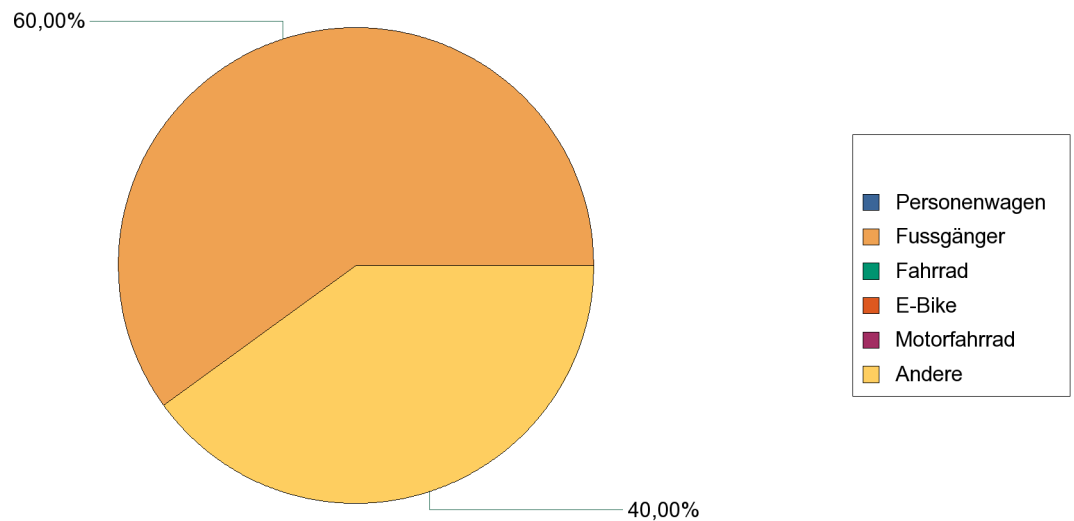




### E5) Verunfallte Kinder (Personen unter 15 Jahren) nach Unfallfolgen und Verkehrsteilnahme, 2014

	Getötete				Schwerverletzte				Leichtverletzte			
	2014	2013	Δ 14/13	Ø 09-13	2014	2013	Δ 14/13	Ø 09-13	2014	2013	Δ 14/13	Ø 09-13
Total	1	1	0	0	5	7	-2	9	41	49	-8	73
Personenwagen	0	1	-1	0	0	0	0	0	12	13	-1	23
Fussgänger	0	0	0	0	3	1	2	4	8	9	-1	17
Fahrrad	1	0	1	0	0	3	-3	3	16	22	-6	23
Fahrradlenker	1	0	1	0	0	3	-3	3	16	20	-4	23
Fahrradmitfahrer	0	0	0	0	0	0	0	0	0	2	-2	1
E-Bike	0	0	0	0	0	0	0	0	0	1	-1	0
E-Bikelenker	0	0	0	0	0	0	0	0	0	1	-1	0
E-Bikemitfahrer	0	0	0	0	0	0	0	0	0	0	0	0
Motorfahrrad	0	0	0	0	0	2	-2	1	2	2	0	9
Motorfahrradlenker	0	0	0	0	0	2	-2	1	2	2	0	8
Motorfahrradmitfahrer	0	0	0	0	0	0	0	0	0	0	0	1
Andere	0	0	0	0	2	1	1	1	3	2	1	1
Lenker	0	0	0	0	1	0	1	0	1	1	0	0
Mitfahrer	0	0	0	0	1	1	0	1	2	1	1	0

Schwerverletzte Kinder nach Verkehrsteilnahme, 2014

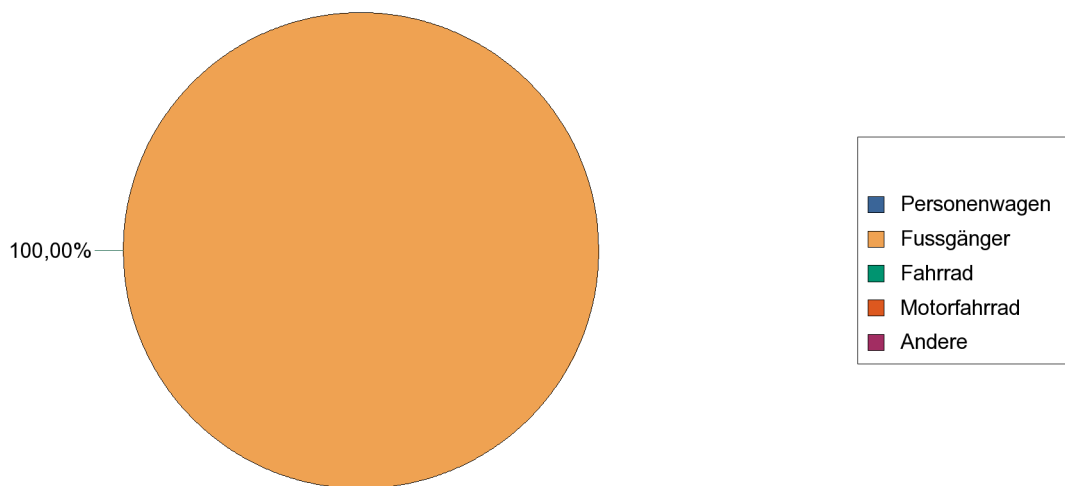






E5*) Verunfallte Kinder (Personen unter 15 Jahren) auf dem Schulweg nach Unfallfolgen und Verkehrsteilnahme, 2014												
	Getötete				Schwerverletzte				Leichtverletzte			
	2014	2013	Δ 14/13	Ø 09-13	2014	2013	Δ 14/13	Ø 09-13	2014	2013	Δ 14/13	Ø 09-13
Total	0	0	0	0	1	5	-4	3	13	16	-3	21
Personenwagen	0	0	0	0	0	0	0	0	1	0	1	0
Fussgänger	0	0	0	0	1	1	0	2	4	7	-3	9
Fahrrad	0	0	0	0	0	2	-2	1	7	8	-1	11
Fahrradlenker	0	0	0	0	0	2	-2	1	7	8	-1	10
Fahrradmitfahrer	0	0	0	0	0	0	0	0	0	0	0	0
E-Bike	0	0	0	0	0	0	0	0	0	0	0	0
E-Bikelenker	0	0	0	0	0	0	0	0	0	0	0	0
E-Bikemitfahrer	0	0	0	0	0	0	0	0	0	0	0	0
Motorfahrrad	0	0	0	0	0	2	-2	0	0	0	0	1
Motorfahrradlenker	0	0	0	0	0	2	-2	0	0	0	0	1
Motorfahrradmitfahrer	0	0	0	0	0	0	0	0	0	0	0	0
Andere	0	0	0	0	0	0	0	0	1	1	0	0
Lenker	0	0	0	0	0	0	0	0	1	1	0	0
Mitfahrer	0	0	0	0	0	0	0	0	0	0	0	0

Schwerverletzte Kinder nach Verkehrsteilnahme, 2014

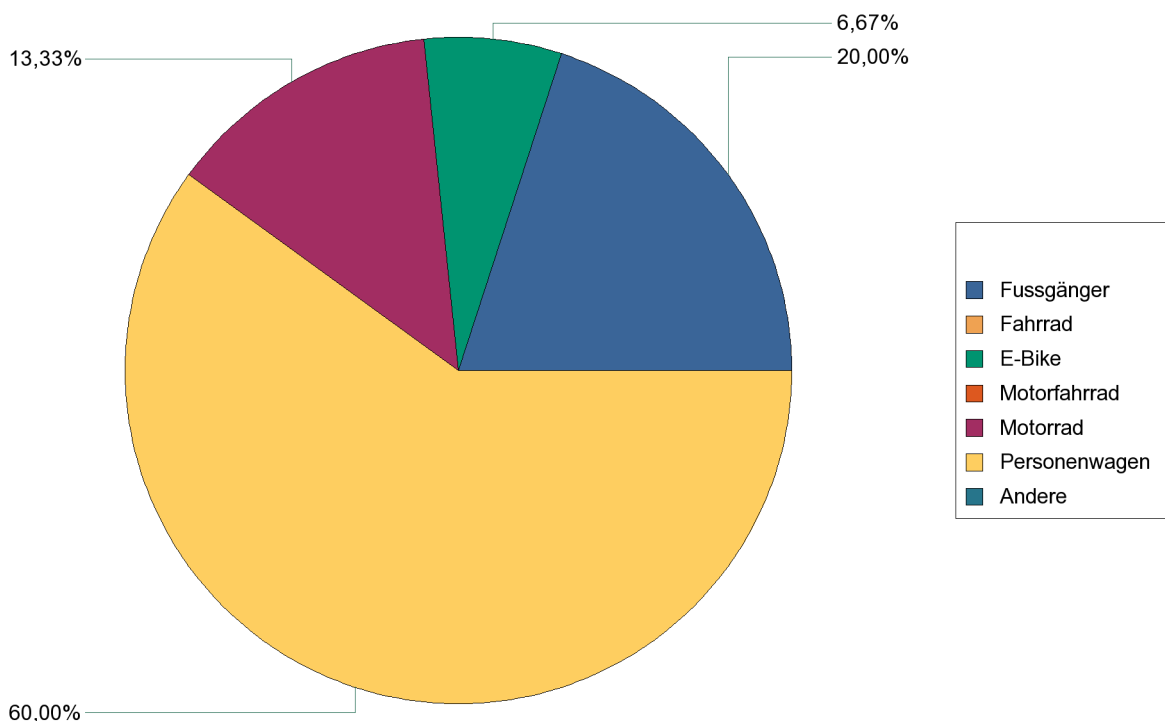




### E5\*\*) Verunfallte Personen über 64 Jahren nach Unfallfolgen und Verkehrsteilnahme, 2014

	Getötete				Schwerverletzte				Leichtverletzte			
	2014	2013	Δ 14/13	Ø 09-13	2014	2013	Δ 14/13	Ø 09-13	2014	2013	Δ 14/13	Ø 09-13
Total	2	7	-5	4	15	18	-3	20	71	61	10	81
Fussgänger	1	3	-2	1	3	5	-2	3	8	7	1	11
Fahrrad	0	0	0	1	0	6	-6	8	4	6	-2	15
E-Bike	0	1	-1	0	1	1	0	0	2	1	1	2
Motorfahrrad	0	0	0	0	0	1	-1	2	7	6	1	5
Personenwagen PW	0	2	-2	1	9	3	6	5	45	35	10	42
PW-Lenker	0	1	-1	1	6	3	3	4	32	25	7	30
PW-Mitfahrer	0	1	-1	0	3	0	3	1	13	10	3	12
Motorrad	0	0	0	0	2	2	0	2	5	5	0	5
Motorradlenker	0	0	0	0	2	2	0	2	5	4	1	4
Motorradmitfahrer	0	0	0	0	0	0	0	0	0	1	-1	0
Andere	1	1	0	0	0	0	0	0	0	1	-1	2
Lenker	1	1	0	0	0	0	0	0	0	1	-1	1
Mitfahrer	0	0	0	0	0	0	0	0	0	0	0	1

Schwerverletzte Personen über 64 Jahren nach Verkehrsteilnahme, 2014



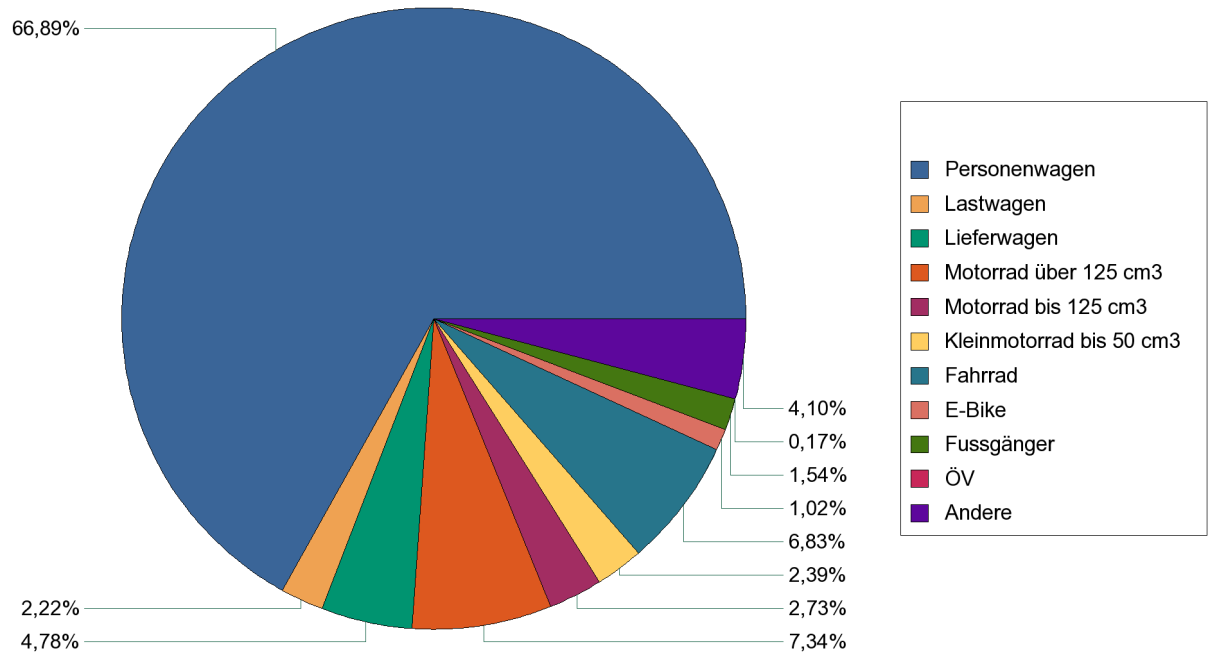


### E6) Hauptverursacher von Unfällen mit Personenschaden nach Verkehrsteilnahme und Alter, 2014

	Total	Personenwagen	Lastwagen	Lieferwagen	Motorrad über 125 cm <sup>3</sup>	Motorrad bis 125 cm <sup>3</sup>	Kleinmotorrad bis 50 cm <sup>3</sup>	Fahrrad	E-Bike	Fussgänger	ÖV	Andere
Total	586	392	13	28	43	16	14	40	6	9	1	24
0-4	0	0	0	0	0	0	0	0	0	0	0	0
5	0	0	0	0	0	0	0	0	0	0	0	0
6	1	0	0	0	0	0	0	1	0	0	0	0
7	2	0	0	0	0	0	0	2	0	0	0	0
8	2	0	0	0	0	0	0	1	0	0	0	1
9	2	0	0	0	0	0	0	1	0	1	0	0
10	3	0	0	0	0	0	0	2	0	1	0	0
11	2	0	0	0	0	0	0	2	0	0	0	0
12	0	0	0	0	0	0	0	0	0	0	0	0
13	5	0	0	0	0	0	0	5	0	0	0	0
14	1	0	0	0	0	0	0	1	0	0	0	0
15	8	0	0	0	0	0	1	0	0	0	0	7
16	7	0	0	0	0	1	2	0	0	3	0	1
17	7	0	0	0	0	2	5	0	0	0	0	0
18	14	4	0	0	4	3	2	0	0	0	0	1
19	18	17	1	0	0	0	0	0	0	0	0	0
20	20	15	0	2	0	1	0	2	0	0	0	0
21	21	17	0	1	2	0	0	0	0	0	0	1
22	18	16	0	1	1	0	0	0	0	0	0	0
23	18	12	0	1	2	1	0	2	0	0	0	0
24	9	6	0	0	1	0	0	1	0	0	0	1
25-29	63	43	3	8	5	1	0	3	0	0	0	0
30-34	44	35	0	3	4	1	0	1	0	0	0	0
35-39	46	38	1	4	1	0	0	1	0	0	0	1
40-44	53	34	5	1	5	0	1	6	0	0	0	1
45-49	38	26	1	1	3	2	2	1	1	0	0	1
50-54	43	28	0	1	7	1	0	5	0	0	1	0
55-59	28	15	1	2	5	1	1	1	2	0	0	0
60-64	27	21	1	2	1	1	0	0	0	1	0	0
65-69	16	12	0	0	1	0	0	1	1	1	0	0
70-74	12	9	0	0	1	0	0	0	0	1	0	1
75-79	16	12	0	0	0	1	0	1	1	0	0	1
80-84	20	18	0	0	0	0	0	0	0	1	0	1
85-89	2	2	0	0	0	0	0	0	0	0	0	0
90-94	1	1	0	0	0	0	0	0	0	0	0	0
95-99	0	0	0	0	0	0	0	0	0	0	0	0
99+	0	0	0	0	0	0	0	0	0	0	0	0
unbekannt	19	11	0	1	0	0	0	0	1	0	0	6



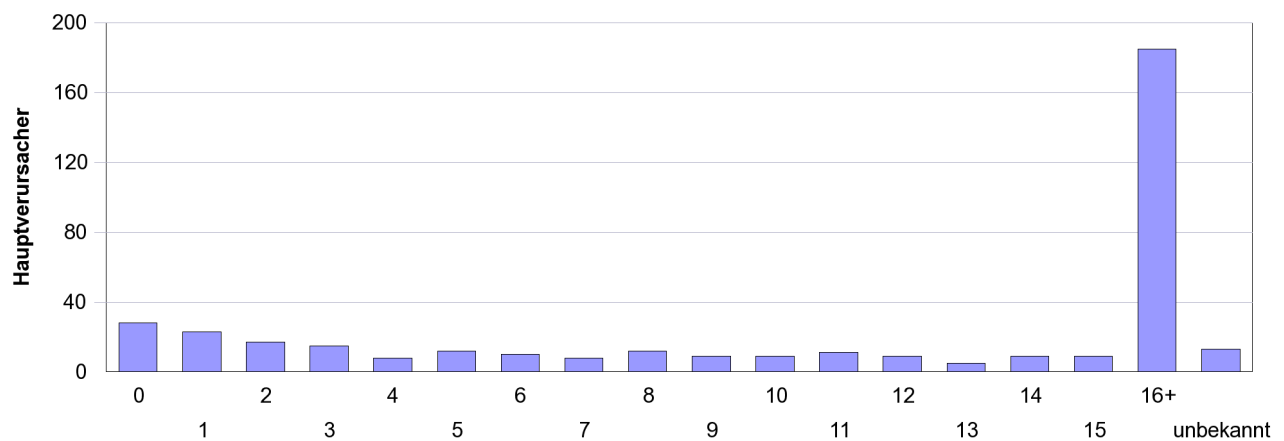
### Hauptverursacher von Unfällen mit Personenschaden nach Verkehrsteilnahme (Total), 2014





E7) Hauptverursacher (Lenker) von Unfällen mit Personenschaden nach Verkehrsmittel und Führerausweisalter, 2014									
	Total	Personen- wagen	Lastwagen	Liefer- wagen	Motorrad über 125 cm3	Motorrad bis 125 cm3	Klein- motorrad bis 50 cm3	ÖV	Andere
Total	577	392	13	28	43	16	14	1	70
0	65	28	1	2	11	9	7	0	7
1	31	23	0	0	3	2	2	0	1
2	21	17	0	4	0	0	0	0	0
3	18	15	2	0	1	0	0	0	0
4	19	8	0	2	5	2	0	1	1
5	14	12	0	0	0	0	1	0	1
6	14	10	1	1	2	0	0	0	0
7	14	8	2	1	2	0	1	0	0
8	16	12	0	3	1	0	0	0	0
9	12	9	0	2	1	0	0	0	0
10	13	9	1	3	0	0	0	0	0
11	13	11	0	1	1	0	0	0	0
12	13	9	0	1	3	0	0	0	0
13	5	5	0	0	0	0	0	0	0
14	9	9	0	0	0	0	0	0	0
15	11	9	1	1	0	0	0	0	0
16+	217	185	5	6	10	3	2	0	6
unbekannt	72	13	0	1	3	0	1	0	54

Hauptverursacher von Unfällen mit Personenschaden mit Personenwagen nach Führerausweisalter, 2014

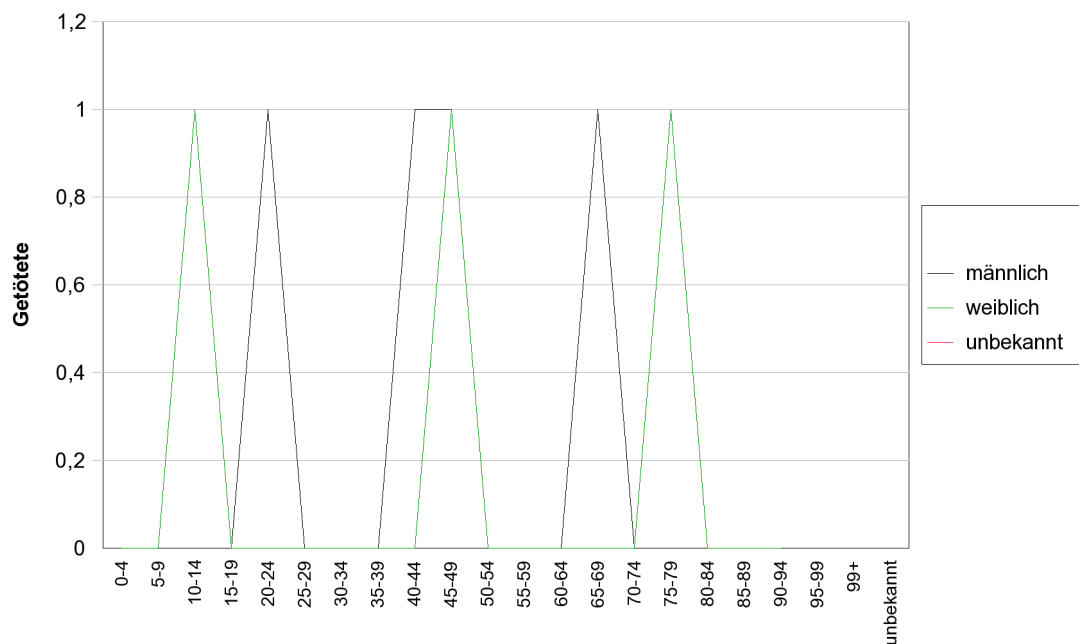




### E8\*) Verunfallte Personen nach Unfallfolgen, Geschlecht und Alter, 2014

	Getötete			Schwerverletzte			Leichtverletzte		
	männlich	weiblich	unbekannt	männlich	weiblich	unbekannt	männlich	weiblich	unbekannt
Total	4	3	0	54	29	0	383	319	0
0-4	0	0	0	0	0	0	0	2	0
5-9	0	0	0	4	1	0	11	6	0
10-14	0	1	0	0	0	0	12	10	0
15-19	0	0	0	6	5	0	55	36	0
20-24	1	0	0	2	3	0	47	36	0
25-29	0	0	0	3	0	0	39	42	0
30-34	0	0	0	6	0	0	29	23	0
35-39	0	0	0	2	1	0	21	30	0
40-44	1	0	0	6	2	0	33	28	0
45-49	1	1	0	1	3	0	28	24	0
50-54	0	0	0	9	0	0	35	20	0
55-59	0	0	0	7	3	0	16	20	0
60-64	0	0	0	2	2	0	16	12	0
65-69	1	0	0	3	2	0	10	7	0
70-74	0	0	0	2	1	0	6	9	0
75-79	0	1	0	0	0	0	10	6	0
80-84	0	0	0	1	4	0	10	4	0
85-89	0	0	0	0	2	0	4	2	0
90-94	0	0	0	0	0	0	1	2	0
95-99	0	0	0	0	0	0	0	0	0
99+	0	0	0	0	0	0	0	0	0
unbekannt	0	0	0	0	0	0	0	0	0

Getötete Personen nach Geschlecht und Alter, 2014

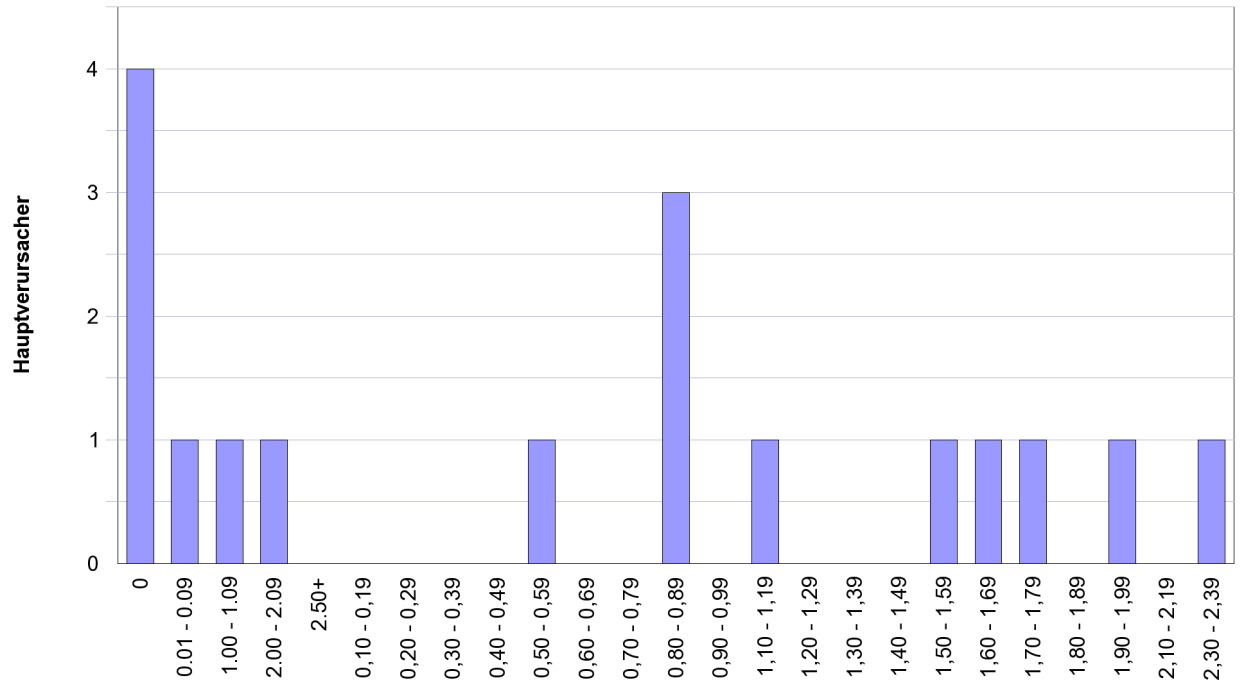




E9*) Hauptverursacher von Unfällen mit Personenschaden nach Verkehrsteilnahme und Alkoholkonzentration (Atemtest in Promille), 2014												
	Total	Personen-wagen	Last-wagen	Liefer-wagen	Motorrad über 125 cm3	Motorrad bis 125 cm3	Klein-motorrad bis 50 cm3	Fahrrad	E-Bike	Fuss-gänger	ÖV	Andere
Total	32	17	0	2	3	0	0	9	1	0	0	0
0	4	4	0	0	0	0	0	0	0	0	0	0
0.01 - 0.09	1	1	0	0	0	0	0	0	0	0	0	0
1.00 - 1.09	2	1	0	0	1	0	0	0	0	0	0	0
2.00 - 2.09	1	1	0	0	0	0	0	0	0	0	0	0
2.50+	1	0	0	0	0	0	0	1	0	0	0	0
unbekannt	0	0	0	0	0	0	0	0	0	0	0	0
0,10 - 0,19	1	0	0	0	1	0	0	0	0	0	0	0
0,20 - 0,29	0	0	0	0	0	0	0	0	0	0	0	0
0,30 - 0,39	0	0	0	0	0	0	0	0	0	0	0	0
0,40 - 0,49	0	0	0	0	0	0	0	0	0	0	0	0
0,50 - 0,59	1	1	0	0	0	0	0	0	0	0	0	0
0,60 - 0,69	0	0	0	0	0	0	0	0	0	0	0	0
0,70 - 0,79	0	0	0	0	0	0	0	0	0	0	0	0
0,80 - 0,89	3	3	0	0	0	0	0	0	0	0	0	0
0,90 - 0,99	0	0	0	0	0	0	0	0	0	0	0	0
1,10 - 1,19	2	1	0	0	0	0	0	1	0	0	0	0
1,20 - 1,29	3	0	0	1	0	0	0	2	0	0	0	0
1,30 - 1,39	2	0	0	0	1	0	0	1	0	0	0	0
1,40 - 1,49	2	0	0	0	0	0	0	1	1	0	0	0
1,50 - 1,59	2	1	0	0	0	0	0	1	0	0	0	0
1,60 - 1,69	1	1	0	0	0	0	0	0	0	0	0	0
1,70 - 1,79	1	1	0	0	0	0	0	0	0	0	0	0
1,80 - 1,89	3	0	0	1	0	0	0	2	0	0	0	0
1,90 - 1,99	1	1	0	0	0	0	0	0	0	0	0	0
2,10 - 2,19	0	0	0	0	0	0	0	0	0	0	0	0
2,30 - 2,39	1	1	0	0	0	0	0	0	0	0	0	0
2,20 - 2,29	0	0	0	0	0	0	0	0	0	0	0	0
2,40 - 2,49	0	0	0	0	0	0	0	0	0	0	0	0



### Hauptverursacher von Unfällen mit Personenschaden mit Personenwagen nach Alkoholwert (Atemtest in Promille), 2014



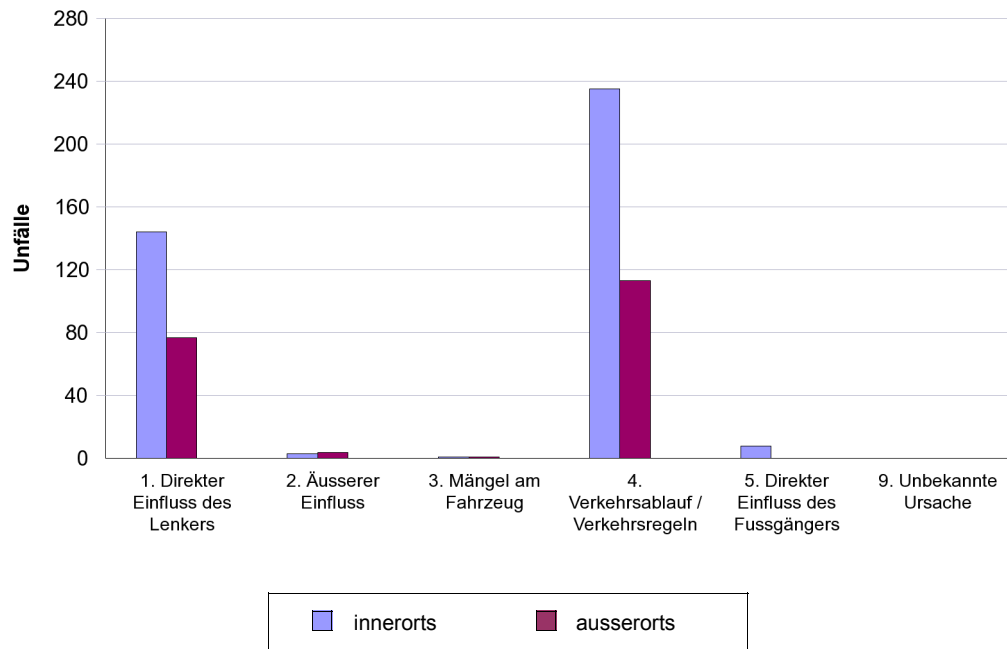




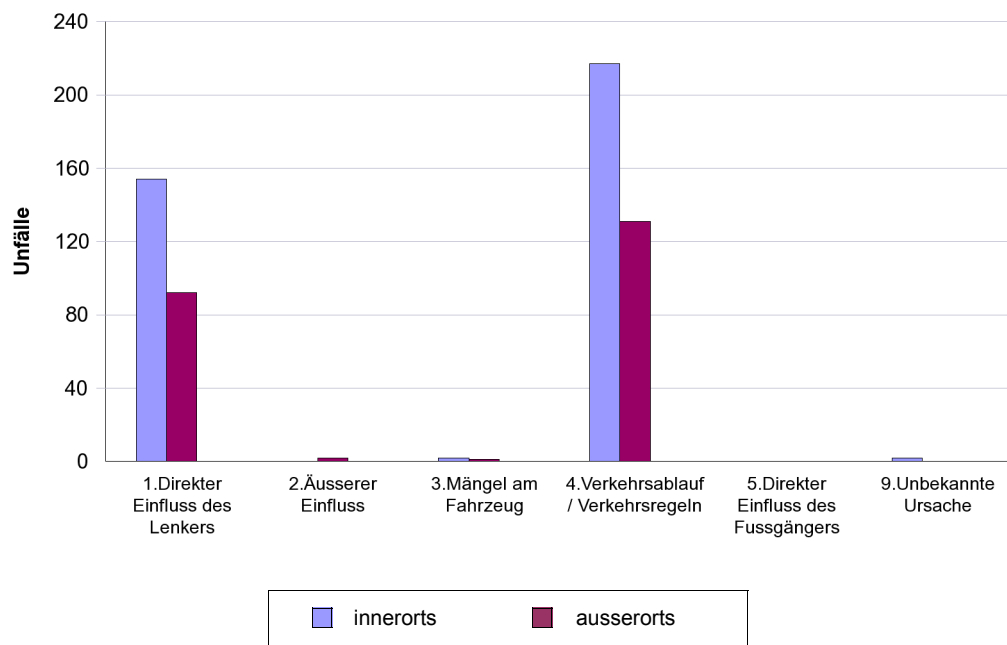
<b>F1) Unfälle nach Unfallfolgen, Ortslage (ausserorts inkl. Autobahn) und Hauptursache, 2014</b>							
	<b>Total</b>			<b>mit Personenschaden</b>		<b>mit Sachschaden</b>	
	<b>Total</b>	<b>innerorts</b>	<b>ausser-orts</b>	<b>innerorts</b>	<b>ausser-orts</b>	<b>innerorts</b>	<b>ausser-orts</b>
Total	1.187	766	421	391	195	375	226
1. Direkter Einfluss des Lenkers	467	298	169	144	77	154	92
11. Zustand / Absicht des Lenkers	144	81	63	31	18	50	45
12. Beeinträchtigte Sicht des Lenkers	0	0	0	0	0	0	0
13. Nichtbeachten von Zeichengebung oder Signalisation	3	3	0	1	0	2	0
14. Missachten der Lichtsignale	20	17	3	7	2	10	1
15. Mangelhafte Bedienung des Fahrzeuges	154	96	58	37	33	59	25
16. Ladung / Besetzung des Fahrzeuges	4	0	4	0	1	0	3
17. Unaufmerksamkeit und Ablenkung	142	101	41	68	23	33	18
2. Äusserer Einfluss	9	3	6	3	4	0	2
21. Mangel an der Strassenanlage	0	0	0	0	0	0	0
22. Momentan äusserer Einfluss	7	3	4	3	3	0	1
23. Einfluss durch Dritte	2	0	2	0	1	0	1
3. Mängel am Fahrzeug	5	3	2	1	1	2	1
31. Mangelhafter Unterhalt des Fahrzeuges	1	1	0	1	0	0	0
32. Technische Defekte am Fahrzeug	4	2	2	0	1	2	1
4. Verkehrsablauf / Verkehrsregeln	696	452	244	235	113	217	131
41. Geschwindigkeit	121	37	84	15	40	22	44
42. Links- / Rechtsfahren und Einspuren	70	30	40	8	10	22	30
43. Überholen (Situation)	6	2	4	1	1	1	3
44. Überholen (Verkehrsablauf)	27	15	12	9	1	6	11
45. Missachten des Vortrittsrechts	289	248	41	150	20	98	21
46. Andere Fahrbewegungen	175	112	63	46	41	66	22
47. Fahrrad- und Motorfahrradverkehr	7	7	0	5	0	2	0
48. Fahrzeugähnliche Geräte (FäG)	1	1	0	1	0	0	0
5. Direkter Einfluss des Fussgängers	8	8	0	8	0	0	0
51. Zustand des Fussgängers	1	1	0	1	0	0	0
52. Einfluss / Verhalten des Fussgängers	7	7	0	7	0	0	0
9. Unbekannte Ursache	2	2	0	0	0	2	0
91. Unbekannte Ursache	2	2	0	0	0	2	0



### Unfälle mit Personenschaden nach Ortslage und Hauptursache, 2014



### Unfälle mit Sachschaden nach Ortslage und Hauptursache, 2014

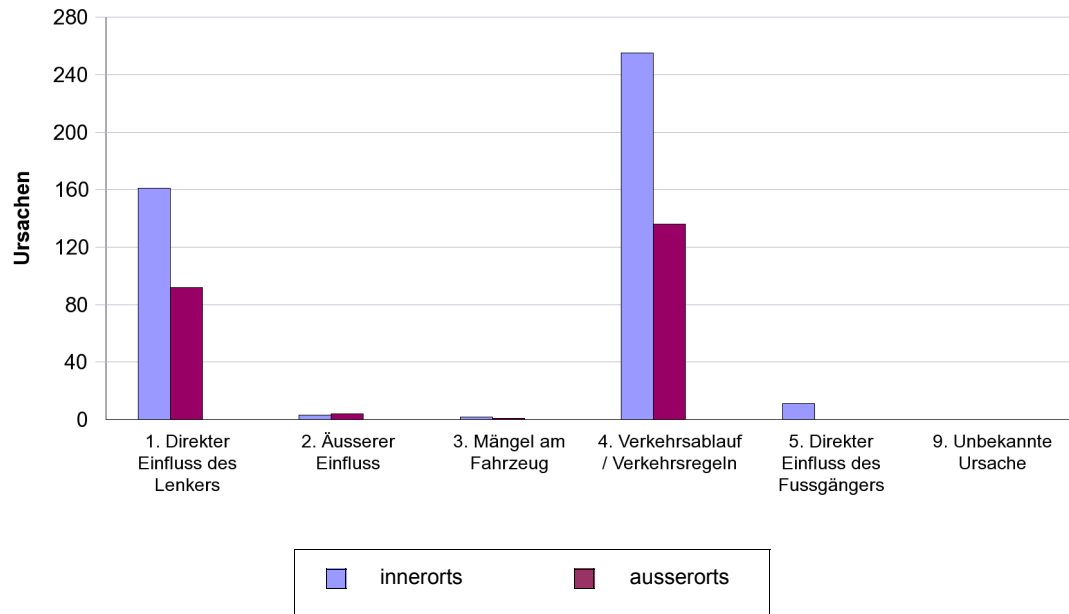




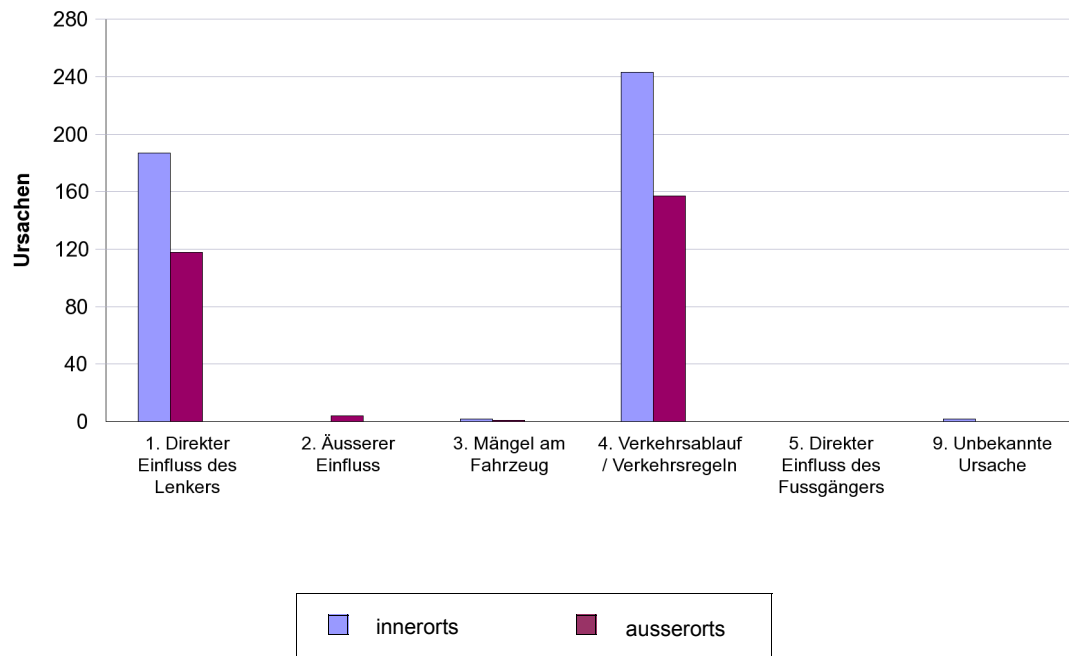
<b>F2) Häufigkeit der Ursachen in Unfällen nach Unfallfolgen und Ortslage (ausserorts inkl. Autobahn, Mehrfachnennungen möglich), 2014</b>							
	Total			in Unfällen mit Personenschaden		in Unfällen mit Sachschaden	
	Total	innerorts	ausserorts	innerorts	ausserorts	innerorts	ausserorts
Total	1.379	866	513	432	233	434	280
1. Direkter Einfluss des Lenkers	558	348	210	161	92	187	118
11. Zustand / Absicht des Lenkers	165	96	69	39	21	57	48
12. Beeinträchtigte Sicht des Lenkers	1	0	1	0	1	0	0
13. Nichtbeachten von Zeichengebung oder Signalisation	3	3	0	1	0	2	0
14. Missachten der Lichtsignale	21	18	3	7	2	11	1
15. Mangelhafte Bedienung des Fahrzeuges	191	116	75	39	39	77	36
16. Ladung / Besetzung des Fahrzeuges	4	0	4	0	1	0	3
17. Unaufmerksamkeit und Ablenkung	173	115	58	75	28	40	30
2. Äusserer Einfluss	11	3	8	3	4	0	4
21. Mangel an der Strassenanlage	0	0	0	0	0	0	0
22. Momentan äusserer Einfluss	8	3	5	3	3	0	2
23. Einfluss durch Dritte	3	0	3	0	1	0	2
3. Mängel am Fahrzeug	6	4	2	2	1	2	1
31. Mangelhafter Unterhalt des Fahrzeuges	2	2	0	2	0	0	0
32. Technische Defekte am Fahrzeug	4	2	2	0	1	2	1
4. Verkehrsablauf / Verkehrsregeln	791	498	293	255	136	243	157
41. Geschwindigkeit	156	54	102	23	49	31	53
42. Links- / Rechtsfahren und Einspuren	81	35	46	10	12	25	34
43. Überholen (Situation)	7	2	5	1	1	1	4
44. Überholen (Verkehrsablauf)	33	17	16	10	2	7	14
45. Missachten des Vortrittsrechts	299	256	43	154	21	102	22
46. Andere Fahrbewegungen	205	124	81	50	51	74	30
47. Fahrrad- und Motorfahrradverkehr	9	9	0	6	0	3	0
48. Fahrzeugähnliche Geräte (FäG)	1	1	0	1	0	0	0
5. Direkter Einfluss des Fussgängers	11	11	0	11	0	0	0
51. Zustand des Fussgängers	1	1	0	1	0	0	0
52. Einfluss / Verhalten des Fussgängers	10	10	0	10	0	0	0
9. Unbekannte Ursache	2	2	0	0	0	2	0
91. Unbekannte Ursache	2	2	0	0	0	2	0



### Häufigkeit der Ursachen in Unfällen mit Personenschaden nach Ortslage, 2014



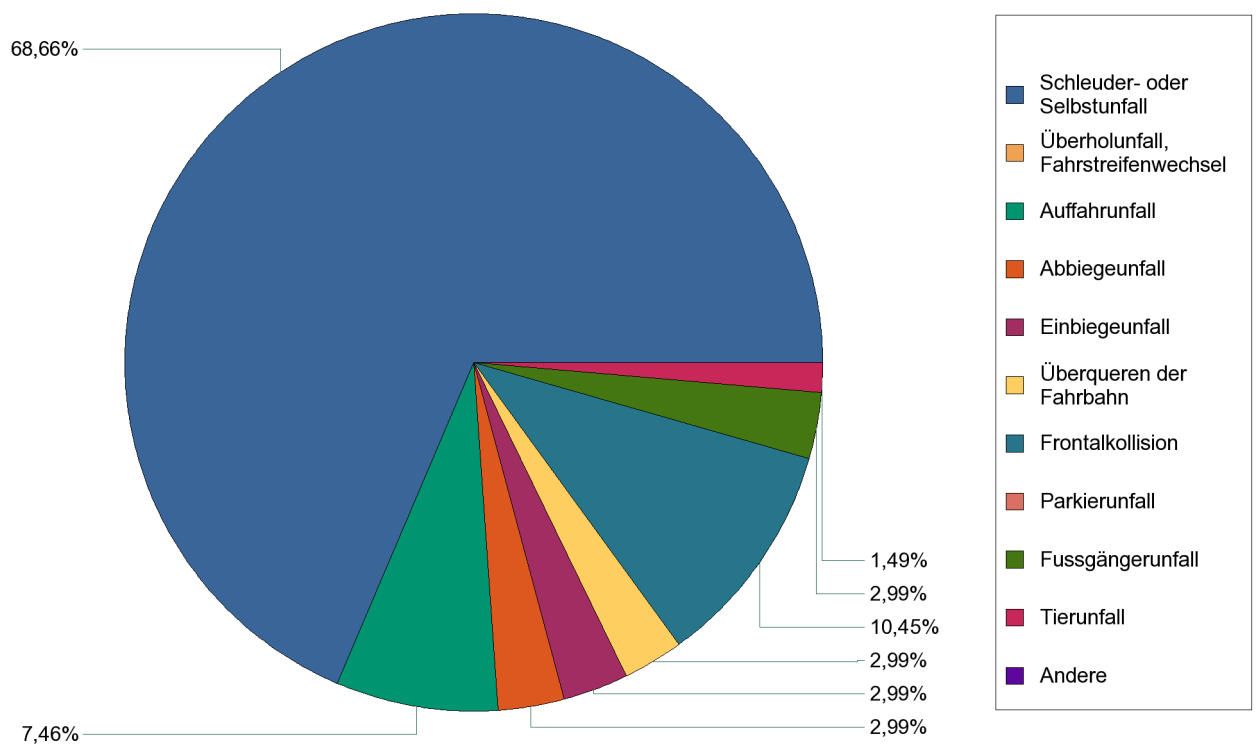
### Häufigkeit der Ursachen in Unfällen mit Sachschaden nach Ortslage, 2014





F3) Unfälle mit der Ursachenuntergruppe Geschwindigkeit (41) nach Unfallfolgen und Unfalltypengruppen, 2014												
	Total				mit Personenschaden				mit Sachschaden			
	2014	2013	Δ 14-13	Ø 09-13	2014	2013	Δ 14-13	Ø 09-13	2014	2013	Δ 14-13	Ø 09-13
Total	146	167	-21	206	67	65	2	83	79	102	-23	122
0 Schleuder- oder Selbstunfall	116	140	-24	177	46	51	-5	65	70	89	-19	112
1 Überholunfall, Fahrstreifenwechsel	1	0	1	1	0	0	0	0	1	0	1	1
2 Auffahrunfall	8	10	-2	11	5	4	1	7	3	6	-3	3
3 Abbiegeunfall	2	2	0	1	2	1	1	1	0	1	-1	0
4 Einbiegeunfall	5	1	4	1	2	1	1	1	3	0	3	0
5 Überqueren der Fahrbahn	2	1	1	1	2	0	2	1	0	1	-1	1
6 Frontalkollision	9	11	-2	12	7	6	1	7	2	5	-3	5
7 Parkierunfall	0	0	0	0	0	0	0	0	0	0	0	0
8 Fussgängerunfall	2	2	0	1	2	2	0	1	0	0	0	0
9 Tierunfall	1	0	1	1	1	0	1	1	0	0	0	0
00 Andere	0	0	0	2	0	0	0	2	0	0	0	0

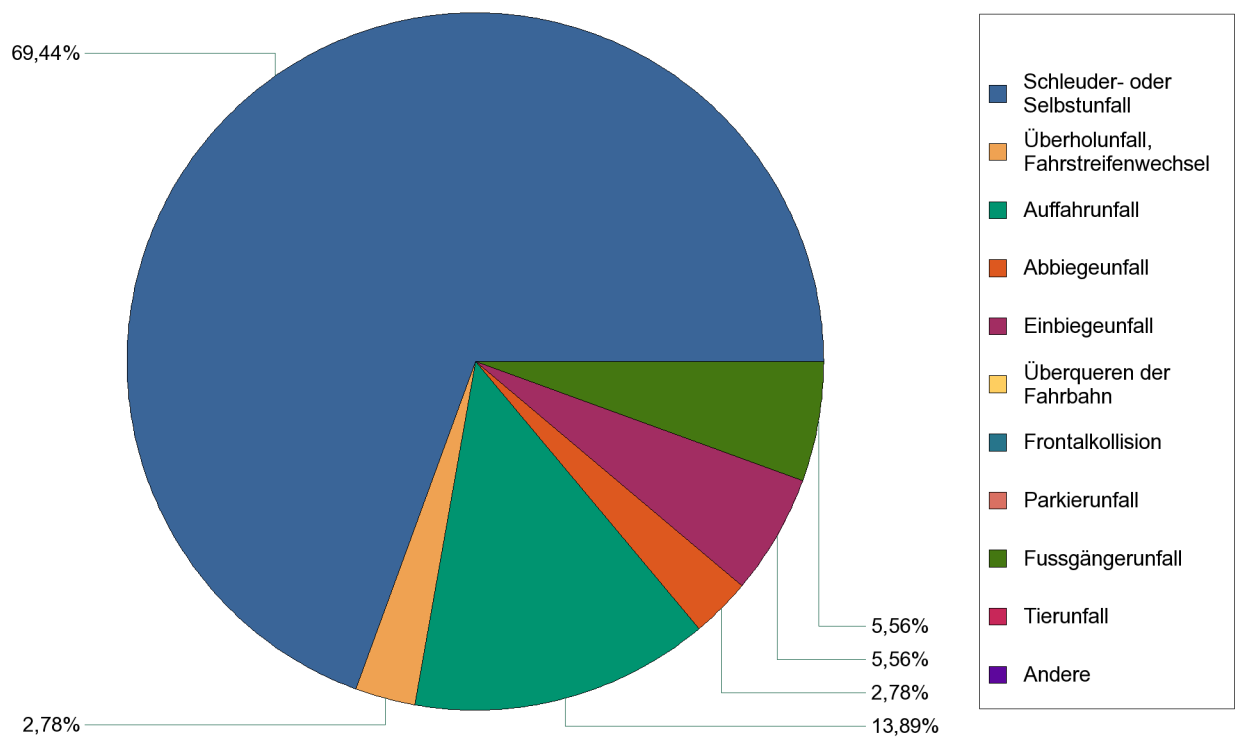
Unfälle mit Personenschaden und der Ursachenuntergruppe Geschwindigkeit nach Unfalltypengruppen, 2014





F4) Unfälle mit der Ursache Alkohol (1101, 5101) nach Unfallfolgen und Unfalltypengruppen, 2014												
	Total				mit Personenschaden				mit Sachschaden			
	2014	2013	Δ 14-13	Ø 09-13	2014	2013	Δ 14-13	Ø 09-13	2014	2013	Δ 14-13	Ø 09-13
Total	94	117	-23	131	36	48	-12	51	58	69	-11	80
0 Schleuder- oder Selbstunfall	64	83	-19	97	25	36	-11	39	39	47	-8	57
1 Überholunfall, Fahrstreifenwechsel	2	1	1	3	1	0	1	2	1	1	0	2
2 Auffahrunfall	10	8	2	9	5	3	2	4	5	5	0	5
3 Abbiegeunfall	4	2	2	2	1	1	0	1	3	1	2	1
4 Einbiegeunfall	3	7	-4	5	2	3	-1	2	1	4	-3	4
5 Überqueren der Fahrbahn	2	2	0	1	0	1	-1	1	2	1	1	0
6 Frontalkollision	2	2	0	4	0	1	-1	1	2	1	1	3
7 Parkierunfall	5	8	-3	8	0	0	0	0	5	8	-3	7
8 Fussgängerunfall	2	4	-2	2	2	3	-1	2	0	1	-1	0
9 Tierunfall	0	0	0	0	0	0	0	0	0	0	0	0
00 Andere	0	0	0	0	0	0	0	0	0	0	0	0

Unfälle mit Personenschaden und der Ursache Alkohol nach Unfalltypengruppen, 2014





F5) Unfälle mit der Ursachenuntergruppe Unaufmerksamkeit und Ablenkung (17) nach Unfallfolgen und Unfalltypengruppen, 2014												
	Total				mit Personenschaden				mit Sachschaden			
	2014	2013	Δ 14-13	Ø 09-13	2014	2013	Δ 14-13	Ø 09-13	2014	2013	Δ 14-13	Ø 09-13
Total	169	141	28	297	101	90	11	162	68	51	17	135
0 Schleuder- oder Selbstunfall	36	39	-3	112	12	14	-2	48	24	25	-1	65
1 Überholunfall, Fahrstreifenwechsel	5	3	2	7	0	1	-1	2	5	2	3	5
2 Auffahrunfall	110	77	33	140	75	60	15	92	35	17	18	48
3 Abbiegeunfall	2	6	-4	5	1	3	-2	3	1	3	-2	2
4 Einbiegeunfall	4	3	1	2	2	1	1	0	2	2	0	2
5 Überqueren der Fahrbahn	2	0	2	1	2	0	2	1	0	0	0	1
6 Frontalkollision	3	6	-3	7	3	5	-2	4	0	1	-1	2
7 Parkierunfall	1	1	0	10	0	0	0	1	1	1	0	9
8 Fussgängerunfall	6	6	0	9	6	6	0	9	0	0	0	0
9 Tierunfall	0	0	0	0	0	0	0	0	0	0	0	0
00 Andere	0	0	0	3	0	0	0	2	0	0	0	2

Unfälle mit Personenschaden und der Ursachenuntergruppe Unaufmerksamkeit und Ablenkung nach Unfalltypengruppen, 2014

