

Informationsveranstaltung zur Einführung von
HRM2 bei den Bürger- und Kirchgemeinden

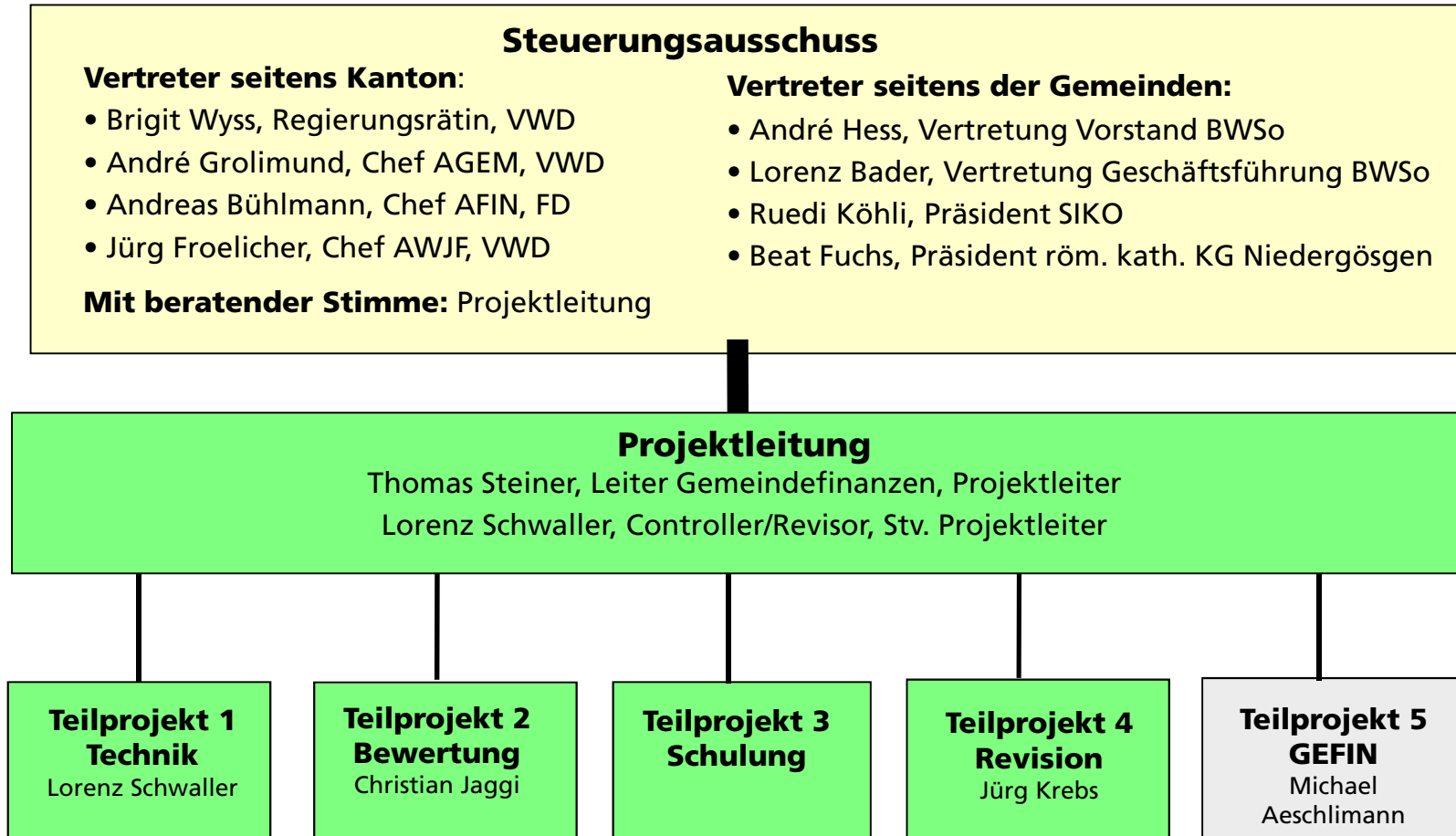
Weiteres Vorgehen

Agenda

- Projektorganisation
- Schulung und Instruktion
- Neubewertung Finanzvermögen
- Revisionswesen
- Statistik
- www.hrm2-gemeinden.so

Projektorganisation

Verantwortlichkeiten



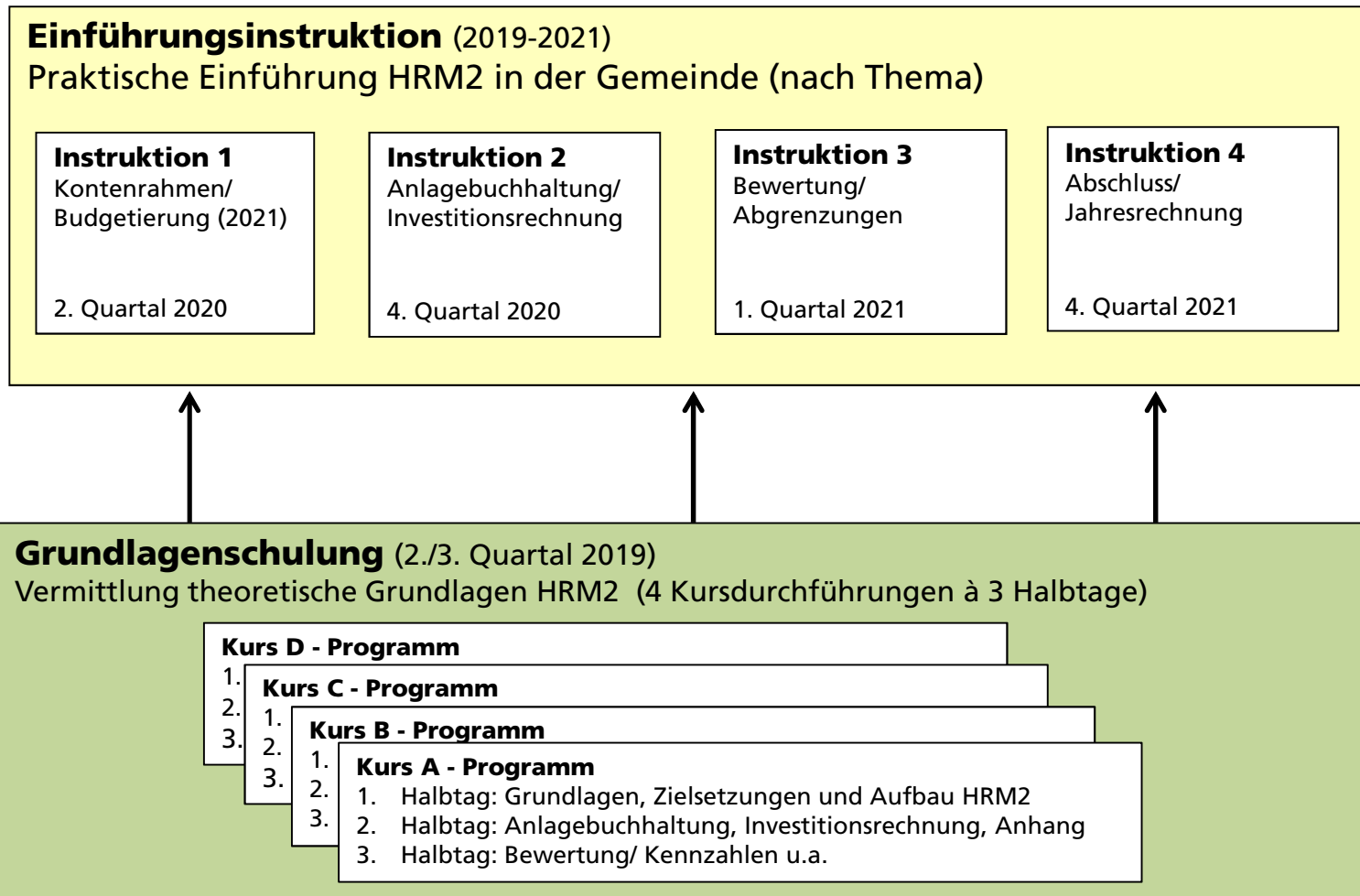
Projektorganisation

Termine (Stand 1.1.2019)

Grobterminplan und Projektphasen, Einführung HRM2 bei den Bürger- und Kirchgemeinden (HRM2 BG / KG SO)

	Stand	2018	2019	2020	2021	2022	2023
Phase 2 - Pilotphase							
Pilotphase	■						
- Staffel 1	■						
- Staffel 2							
Phase 3 - Instruktion und Schulung							
Informationsveranstaltung: Einführung	■						
Grundlagenschulung Finanzverwaltungen							
Ergänzung Handbuch Rechnungslegung / Finanzhaushalt							
Einführungsinstruktionen 1 - 4: Budgetierung 2021, AnBU, Bewertung, Abschluss / Helpdesk							
Führungskurse Behörden / Revisionskurse (Gemeinderäte / Rechnungsprüfungsorgane)							
Phase 4 - Produktivsetzung							
Meilenstein - Inkraftsetzung Gesetzgebung für BG / KG							
Modulweise Einführung (Budgetierung 2021, Anbu, Bewertung...)							
Rechnungslegung Jahresrechnung 2021 nach HRM2							
Meilenstein - Projektende							
Phase 5 - Nachgelagerte Aktivitäten							
TP 4 - Anpassung Revisionsmodell und Instruktion							
TP 5 - Gefin, Machbarkeitsprüfung							
TP 5 - Umsetzung, bei Freigabe Steuerungsausschuss							

Schulung und Instruktion Verwaltungen



Schulung und Instruktion Behörden

Einführung HRM2 Einwohnergemeinden **Schulung HRM2 Behörden** (2020-2022)

Führungskurse (2015-2016)

Informationen für Gemeinderäte und Vorstände ZV

Behördenkurs 1

Grundlagen und Struktur zu HRM2
1. Budget nach HRM2

2. Quartal 2020

Behördenkurs 2

Bewertung Finanzvermögen
1. Jahresrechnung nach HRM2

1. Quartal 2022

Revisionskurse (2021-2022)

Informationen für Prüfungsorgane (Rechnungsprüfungskommission / Revisionsstelle)

Revisionskurs 1

Grundlagen und Struktur HRM2
Übernahmebilanz und Zwischenrevision
unter HRM2

1. / 2. Quartal 2021

Revisionskurs 2

Bestandesprüfungen
Abschlussprüfung nach HRM2

1. Quartal 2022

05.11.2018

HRM2-Schulung Behörden

17.01.2019

Neubewertung Finanzvermögen

- Neubewertung Finanzvermögen inkl. Beteiligungen und Darlehen (VV, FV)
- Bilanzübernahme per 1.1.202x
- «Werkzeugkasten Bewertung» für «do-it-yourself»-Bewertung des FV
 - Anpassungen an Eigenheiten BG / KG nötig
- Abnahme durch AGEM / Expertenteam
- Geschätzter Neubewertungssaldo:
 - Bürgergemeinden: + 100 Mio. Franken
 - Kirchgemeinden: offen

14.7.7.3 Industrieland

Bewertungsblatt	Gemeinde	Muster
Bewertung per 1.1.2016		Konto-Nr.: 10000.01
Nichtüberbaute Grundstücke im Finanzvermögen		
Liegenschaft	GB-Nr.: 97	Grundstückgröße m ² : 8222
	Zone: IA	Grundstückgröße immer auflisten!
	Bezeichnung: Industrieland Feld	
	Lage: Feld	
	Kaufdatum: 8.2.1999	*) Kaufpreis Fr.: 0
A Landwert gemäss effektivem Kaufpreis	Fr./m ² :	-
*) nur massgebend, wenn Kauf nach 31.12.2000		
B Verkehrswert Grundstück gemäss AGEM-Referenzwert	Fr./m ² :	120
Preis aus beiliegender Laiche "Steuerwert" (falls vorhanden, sonst manuell)		
C Geschätzter Verkehrswert vom: TT.MM.JJJJ	**) Fr./m ² :	0
**) interne Schätzung, wenn nicht älter als 31.12.2000		
D Wertbeeinflussende Faktoren:		UND
D1 - Erschliessung:	Fr./m ² :	0
D2 - Rechte/Lasten:	Fr./m ² :	0
D3 - Übrige:	Fr./m ² :	0
A oder B oder C und D (D1, D2, D3) Massgebender Verkehrswert des Grundstückes	Fr./m ² :	120
1. Grundstücke ohne Baurechtsbelastung (Baurechtszone)		
Grosse Grundstück:	8222 m ² à Fr. 120	= Fr. 986'600
2. Grundstücke ohne Baurechtsbelastung (Landwirtschaftszone)		
Katasterwert *):	Fr. Faktor: 8	= Fr. 0
*) Katasterwert entspricht dem einfachen Ertragswert zum Faktor gem. Steuerverordnung		
3. Grundstücke mit Baurechtsbelastung		
Nettoertrag Fr.:	0 kapitalisiert zu 4.00%	= Fr. 0
Datum Baurechtsvergr.: TT.MM.JJJJ		
Nettoertrag Fr.:	0	= Fr. 0
Landwert Fr.:	0	= Fr. 0
Restlaufzeit Jahre:	0	= Fr. 0
Ablaufdatum Baurecht: TT.MM.JJJJ		
Neuer Bilanzwert HRM2	Fr.	986'600
Bisheriger Bilanzwert	Fr.	304'723
Bewertungsdifferenz (zugunsten/zuunlasten Neubewertungsreserve)	Fr.	681'877
Begründungen:		
Erstellungsdatum: 30.04.2016		

Stand: 06.04.2017 Seite 38 von 46

Revisionswesen

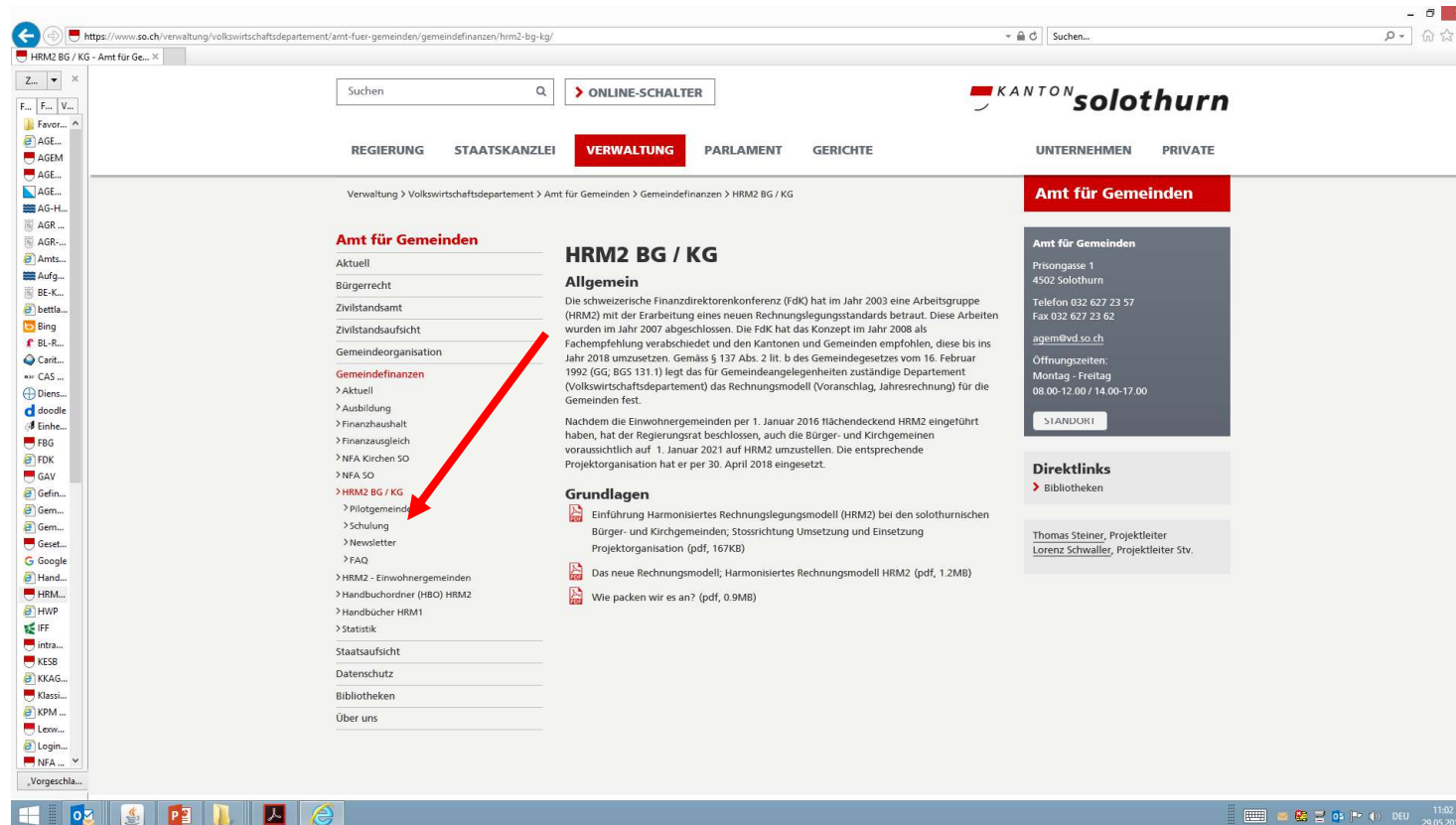
- "Revisionsmodell" wurde bereits an HRM2-Gepflogenheiten angepasst
 - Instrumente und Vorgehen analog EG
 - Ausführungen im Handbuch Kapitel 26 "Rechnungsprüfung"
- Checklisten für besondere Prüfungsprozesse BG / KG sind zu erarbeiten
- ...

Gemeindefinanzstatistik?

The screenshot shows the 'GEFIN' (Gemeindefinanzstatistik) portal. The left sidebar contains a menu of financial indicators such as 'Nettoverschuldungsquotient', 'Selbstfinanzierungsgrad', and 'Bruttorendite Finanzvermögen'. The main content area is titled 'Kurzinformationen' and includes 'Gemeindefinanzstatistik aktuell' (dated 30.04.2017), 'Erläuterungen zu den Kennzahlen', and 'Wichtige Tipps' which lists several technical notes for data users.

- Nutzen: elektronische Datenerfassung für Grunddaten Finanzausgleich und Finanzstatistik
- Entscheid go/no go durch Steuerungsausschuss bis 2020 (Voraussetzung NWA-Analyse AGEM)
- IT-Voraussetzung EDÖFIN-Schnittstelle

hrm2-gemeinden.so.ch



- Informationen zu HRM2, Downloads und mehr...
- Handbuchordner, Ausgabe August 2017