

A close-up photograph of two business professionals in a meeting. One person is holding a white pen over a document with charts, while the other is holding a silver pen. The scene is brightly lit, suggesting an office environment.

***DuMo – Ihr Partner für
Qualität, Sicherheit und
Effizienz***

VORSTELLUNG DER PERSONEN

**SVEN
SCHÄR**

*Verwalter reformierte
Kirchgemeinde Grenchen-
Bettlach*

**IVO
ROTHEN**

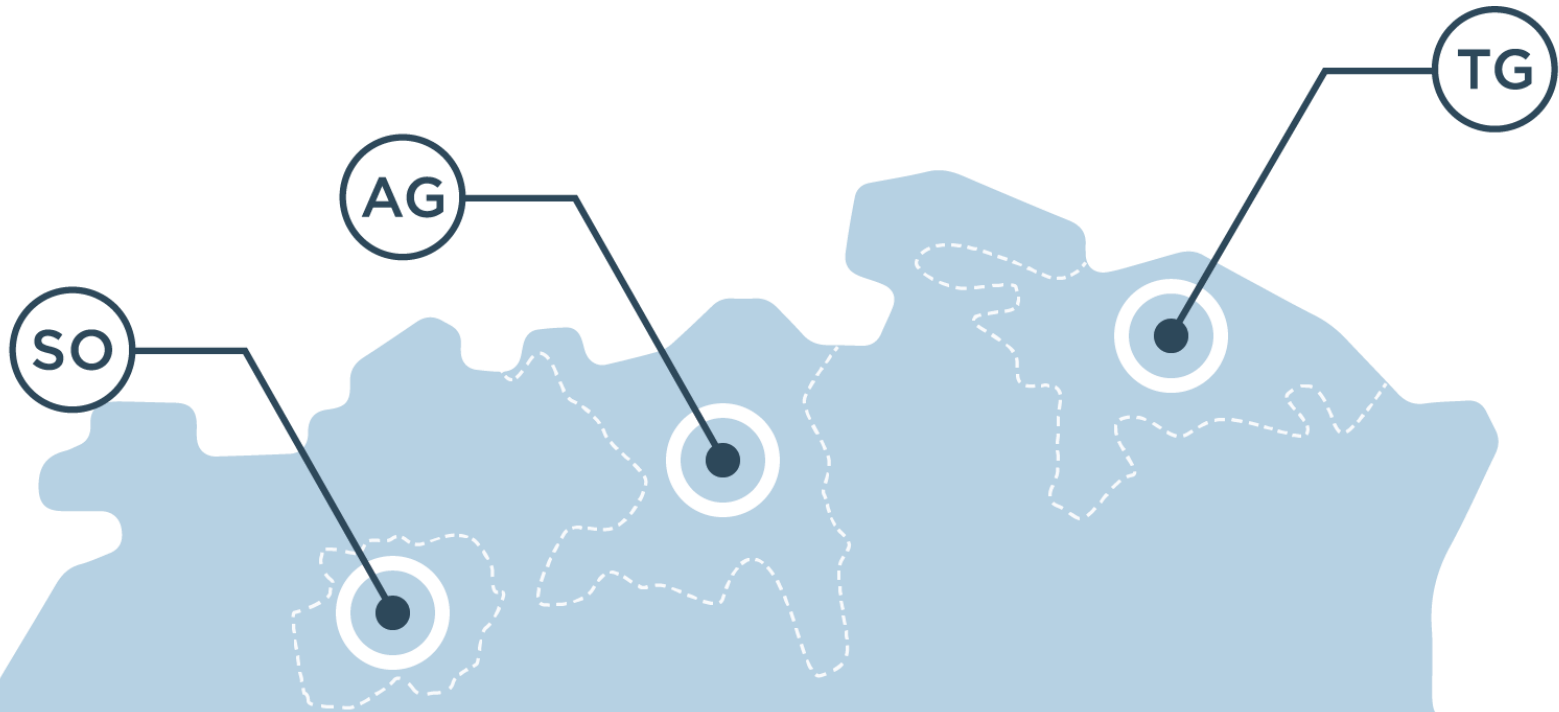
*Leiter Bereich Informatik
bei der DuMo Informatik
und Scanning AG*

VORSTELLUNG DER KIRCHGEMEINDE GRENCHEN-BETTLACH

- > Sven Schär ist seit August 2017 Kirchgemeindeverwalter der Kirchgemeinde Grenchen-Bettlach
- > *Seit diesem Zeitpunkt arbeitet Sven Schär mit der Softwarelösung Sage 50*
- > Die Kirchgemeinde hat 4'900 Mitglieder und besteht aus den zwei politischen Gemeinden Grenchen und Bettlach
- > *Die Kirchgemeinde besitzt Liegenschaften im Finanzvermögen (2 unbebaute Grundstücke) und im Verwaltungsvermögen (2 Kirchen mit Gemeindezentren und 3 Pfarrhäuser)*
- > *Das Eigenkapital beträgt rund CHF 3'800'000.--*

DuMo BETREIBT DREI STANDORTE/SCANNCENTER IN DER SCHWEIZ

Gegründet im Jahr 1989 ist DuMo schnell vom Gemeindetreuhand in die Gemeindefinformatik gewachsen. Ab dem Jahr 2002 spezialisierte sich DuMo zusätzlich auf den Bereich der Digitalisierung....



WIR SIND AUFGETEILT IN DREI BEREICHE...

GEMEINDEINFORMATIK

*Einwohnerkontrolle, Gebühren-,
Werksfakturierung, eCH, HRM2
Steuerbezug*

FINANZ- LOHNAPPLIKATIONEN FÜR KMU

*Sage 50, Finanz- Lohn- Anlagebuchhaltung,
Fibu-Archiv, Lohn-Archiv*

DIGITALISIERUNG

*Dienstleistungen für Firmen aus der Privat-
wirtschaft und öffentliche Verwaltungen,
Bildviewer, Scanningsoftware*

MODULARER SOFTWAREAUFBAU

DuMo entwickelt selber Softwarelösungen und bietet diese in der ganzen Schweiz vorwiegend für öffentliche Verwaltungen an.



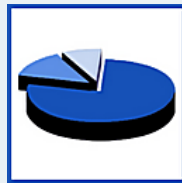
GemeindeNT



GfaktNT



WerkeNT



Jahresauswertungen
HRM2



Budgetierungsmodul



DuMo-Archiv



Kontoblatt



eCH-Schnittstellen

DuMo

Und viele weitere
Lösungen...

SAGE 50 - COMPETENCE CENTER

DuMo ist bereits seit 1999 ein Competence Center der Sage Schweiz und hat sich vor allem durch ihre Expertise in den Bereichen öffentliche Verwaltung und Digitalisierung stark etabliert.

The Sage logo is displayed in a bold, lowercase, green sans-serif font. It is centered within a white rectangular box that is part of a larger graphic element consisting of a white vertical bar with a horizontal line through its center, all set against a background of light blue diagonal stripes.

Sage 50
Extra
Competence
Center

ABLAUF PILOTIERUNG MIT KIRCHGEMEINDE GRENCHEN-BETTLACH

> SAGE 50

- > *Die KG Grenchen-Bettlach hat Sage 50 bereits vor der Migration genutzt*
- > *Bei der Umstellung wurde festgestellt, dass der Standard die Anforderungen nach HRM2 ungenügend abdeckt.*
- > *Gemeinsam mit dem Sage-Partner wurde nach einer Lösung gesucht*

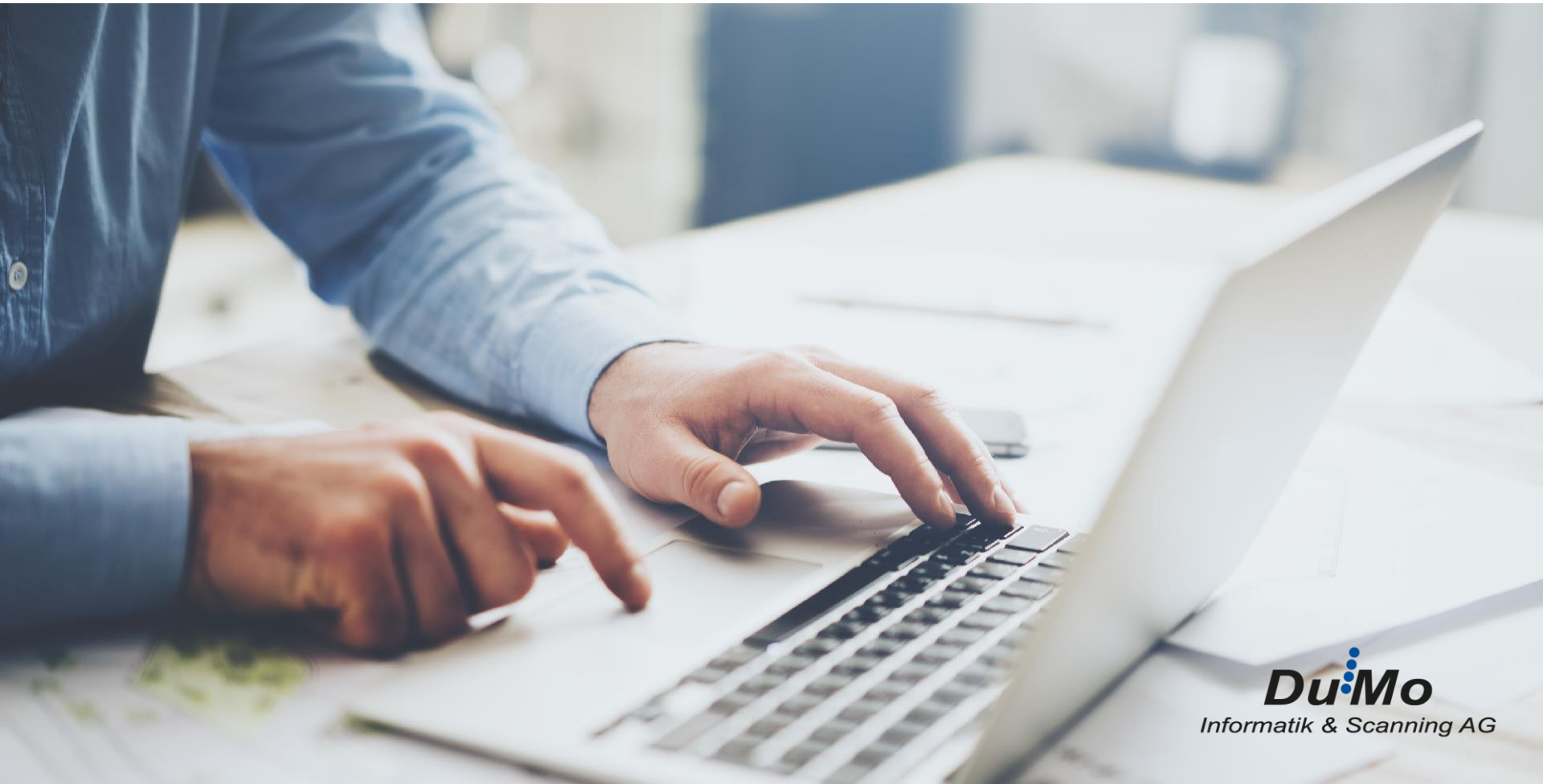
> DuMo unterstützt das Projekt

- > *DuMo hat die Ausgangslage zusammen mit der KG Grenchen-Bettlach und dem Amt für Gemeinden analysiert.*
- > *DuMo hat die KG Grenchen-Bettlach bei der Einrichtung des neuen Mandanten unterstützt und die nötigen Vorlagen bereitgestellt.*
- > *Das bestehende Produkt Sage 50 wurde bei der KG Grenchen-Bettlach mit den Jahresauswertungen HRM2 von DuMo erweitert.*
- > *Auf Knopfdruck werden nun die nötigen Auswertungen in der gewünschten Struktur effizient und übersichtlich erstellt.*

SOFTWAREDEMO

Aufbau HRM 2 in Sage 50

Jahresauswertungen – einfach; übersichtlich; effizient



ERFAHRUNGSWERTE MIGRATION KG GRENCHEN-BETTLACH

- > Für HRM2 muss frühzeitig ein neuer Mandant in Sage bereitgestellt werden.
 - > Hauptkontenplan und Artengliederung werden gemäss den Bedürfnissen individualisiert.

- > Im neuen Mandant wird das Budget 2022 detailliert wie gewohnt erfasst.
 - > Als Vergleichswert werden auch das Budget 2021 und die Rechnungswerte 2020 nachgetragen. Für diese Arbeiten muss die nötige Zeit eingeplant werden.

- > Die Jahresauswertung HRM2 liefert auf Knopfdruck die zentralen Auswertungen.
 - > Die Auswertungen werden mit den nötigen Komponenten ergänzt und so kann die gewünschte Jahresrechnung dargestellt werden.

- > Migration als **Chance**
 - > Die Migration zu HRM2 stellt nicht nur eine Herausforderung, sondern auch eine Chance dar, um allfällige Gewohnheiten, welche sich eingeschlichen haben zu ändern/verbessern.

NÄCHSTE SCHRITTE - VORGESCHLAGENES VORGEHEN

> KONTAKT ZU DUMO

- > Melden Sie sich unverbindlich bei DuMo, damit Ihre Ausgangslage analysiert und die weiteren Schritte definiert werden können.
- > Allfälliger Unterstützungs- oder Softwarebedarf wird festgelegt und für die Umsetzung angeboten.
- > Gemäss Erfahrungswerten muss mit ca. einem Tag Aufwand durch DuMo gerechnet werden (rund CHF 1'500.--).
- > Die Softwarelösung «Jahresauswertungen HRM 2» kann im Abo für jährlich CHF 540.-- angebunden werden.

ivo.rothen@dumo.ch
056 418 10 50

> WISSENSQUELLE KG GRENCHEN-BETTLACH

- > Inhaltliches Wissen, welches nicht direkt bei DuMo bezogen werden kann, wird durch Sven Schär dank seiner Piloterfahrung ergänzt oder direkt beim Amt für Gemeinden eingeholt.
- > DuMo agiert als zentraler Ansprechpartner und koordiniert sämtliche Anfragen an die nötigen Stellen.
- > Sven Schär steht als Referenz zur Verfügung und darf bei entsprechenden Anfragen direkt kontaktiert werden.

sven.schaer@grenchenref.ch
032 654 10 21

WIR BEGLEITEN SIE



*Hohe Expertise
dank den richtigen
Partnern.*



*Kostengünstig,
effizient und
unkompliziert
Der beste Weg zu
HRM 2*



*Best Practice –
Lösung
Im Kanton Solothurn
pilotiert und
freigegeben, in vielen
Kantonen bereits seit
mehreren Jahren
produktiv im Einsatz*