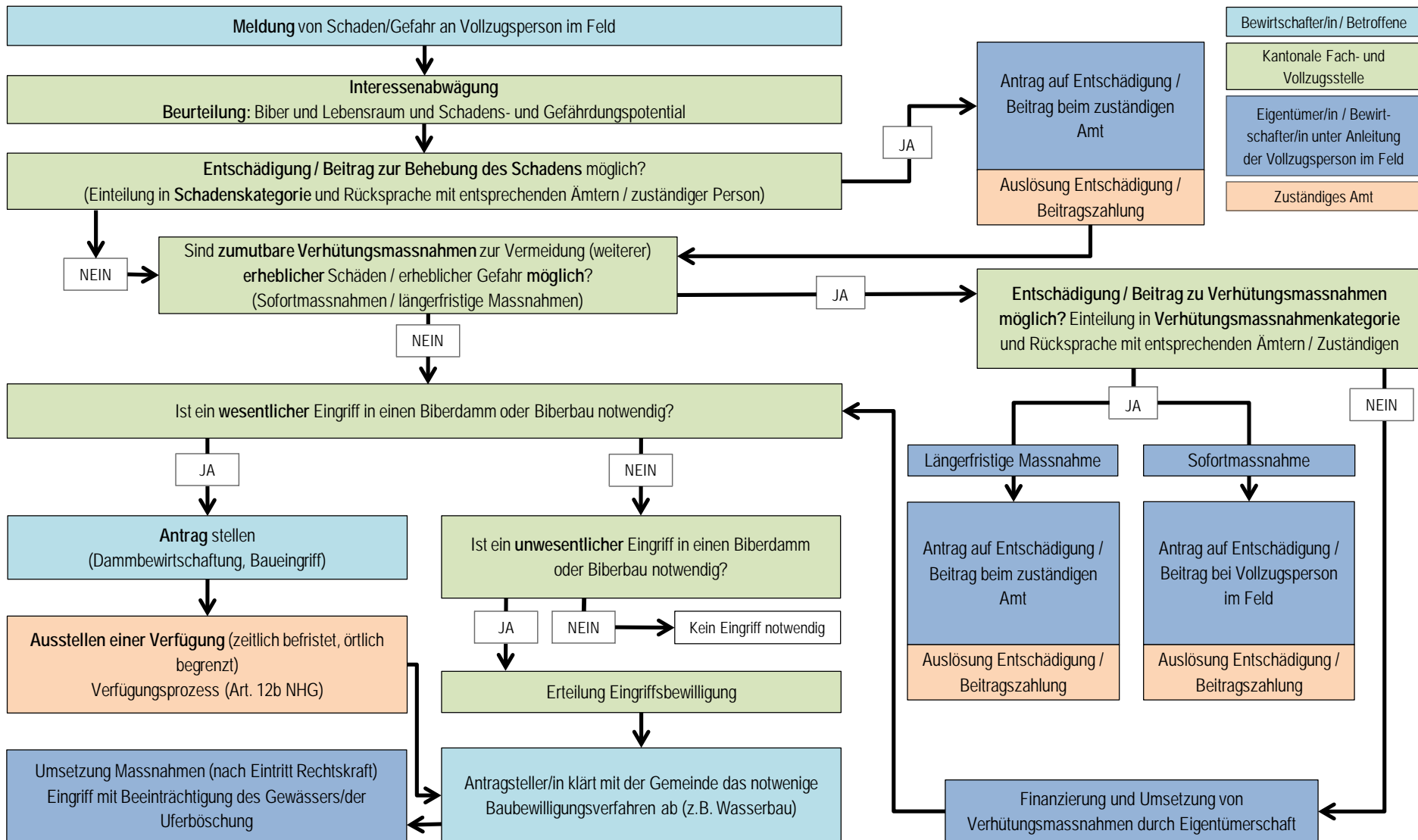


Vorgehensweise bei Konfliktfall (Schaden/Gefahr) durch Biberdamm und Biberbau



- Bewirtschafter/in / Betroffene
- Kantonale Fach- und Vollzugsstelle
- Eigentümer/in / Bewirtschafter/in unter Anleitung der Vollzugsperson im Feld
- Zuständiges Amt